

彰化縣鹿港鎮詔安里水災簡易疏散避難圖

防災資訊

村(里)基本資料

- 總人口數：2371人

災害通報單位

- *彰化縣災害應變中心
電話：04-7512148
- *鹿港鎮災害應變中心
電話：04-7772006
- *海埔派出所
電話：04-7775565
- *鹿港消防分隊
電話：04-7773484

緊急聯絡人

- *里長：施進益
電話：04-7775520


防災資料網站

- *內政部消防署
<http://www.nfa.gov.tw>
- *彰化縣政府消防局
<http://www.chfd.gov.tw>
- *彰化縣鹿港鎮公所
<http://www.lukang.gov.tw/>

避難原則

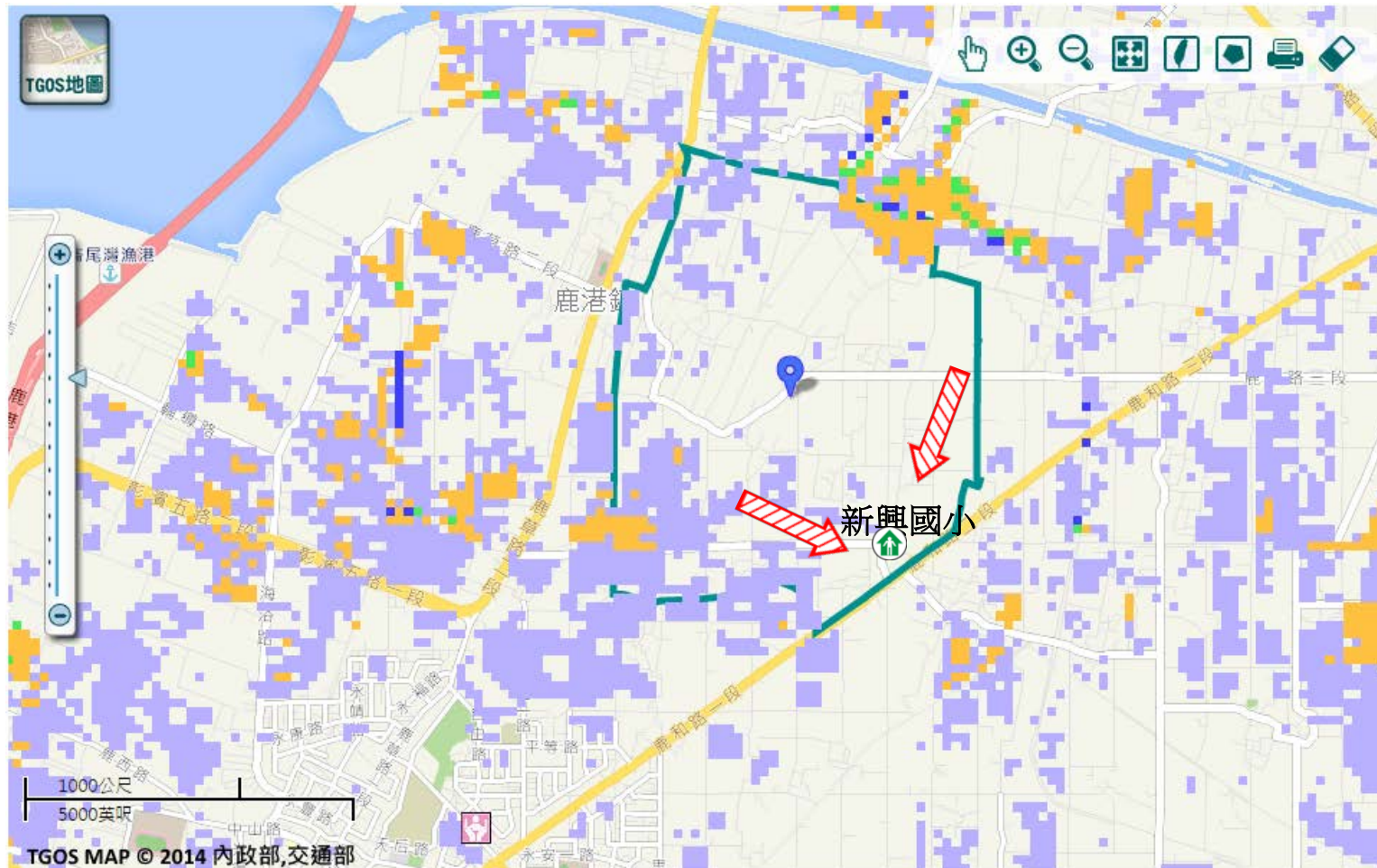
就地避難或垂直避難;低窪地區前往避難處所

避難收容處所

彰化縣新興國小 
地址：彰化縣鹿港鎮詔安里某旦巷85號
電話：04-7785911



鹿港鎮公所109年10月製作



道路		標示			350mm / 24hr			
圖例	106 縣道		建議疏散避難方向		避難收容處所		0.5 ~ 1.0 m	
	行政區域界線		適用水災災害		護理之家		兒少福利	1.0 ~ 2.0 m
	村(里)界線		身心障礙福	圖資來源：NCDR災害潛勢地圖網站(105年)			2.0 ~ 3.0 m	
							> 3.0 m	

彰化縣鹿港鎮詔安里地震簡易疏散避難圖

防災資訊

村(里)基本資料

- 總人口數：2371人

災害通報單位

- *彰化縣災害應變中心
電話：04-7512148
- *鹿港鎮災害應變中心
電話：04-7772006
- *海埔派出所
電話：04-7775565
- *鹿港消防分隊
電話：04-7773484

緊急聯絡人

- *里長：施進益
電話：04-7775520

防災資料網站

- *內政部消防署
<http://www.nfa.gov.tw>
- *彰化縣政府消防局
<http://www.chfd.gov.tw>
- *彰化縣鹿港鎮公所
<http://www.lukang.gov.tw/>

避難原則

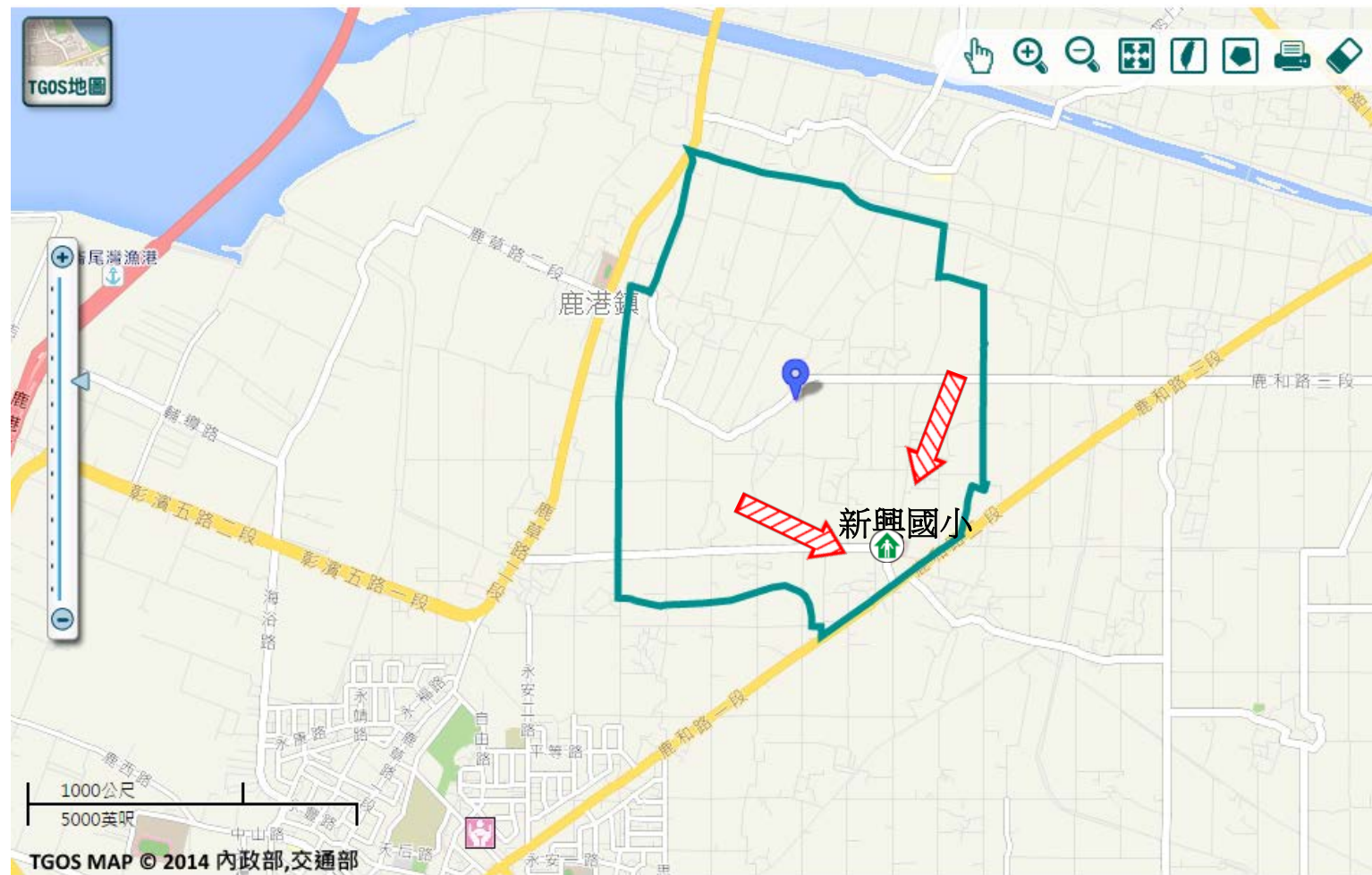
前往開放空間或公園避難

避難收容處所

彰化縣新興國小
地址：彰化縣鹿港鎮詔安里某旦巷85號
電話：04-7785911



鹿港鎮公所109年10月製作



圖例

道路	標示					
106 縣道		建議疏散避難方向		避難收容處所		老人福利
行政區域界線		適用地震災害		護理之家		兒少福利
村(里)界線		身心障礙福	圖資來源：NCDR災害潛勢地圖網站(105年)			