

彰化縣鹿港鎮溝墘里水災簡易疏散避難圖

防災資訊

村(里)基本資料

- 總人口數：5134人

災害通報單位

- *彰化縣災害應變中心
電話：04-7512148
- *鹿港鎮災害應變中心
電話：04-7772006
- *頂番派出所
電話：04-7711934
- *鹿港消防分隊
電話：04-7773484

緊急聯絡人

- *里長：洪明園
電話：04-7718769

防災資料網站

- *內政部消防署
<http://www.nfa.gov.tw>
- *彰化縣政府消防局
<http://www.chfd.gov.tw>
- *彰化縣鹿港鎮公所
<http://www.lukang.gov.tw/>

避難原則

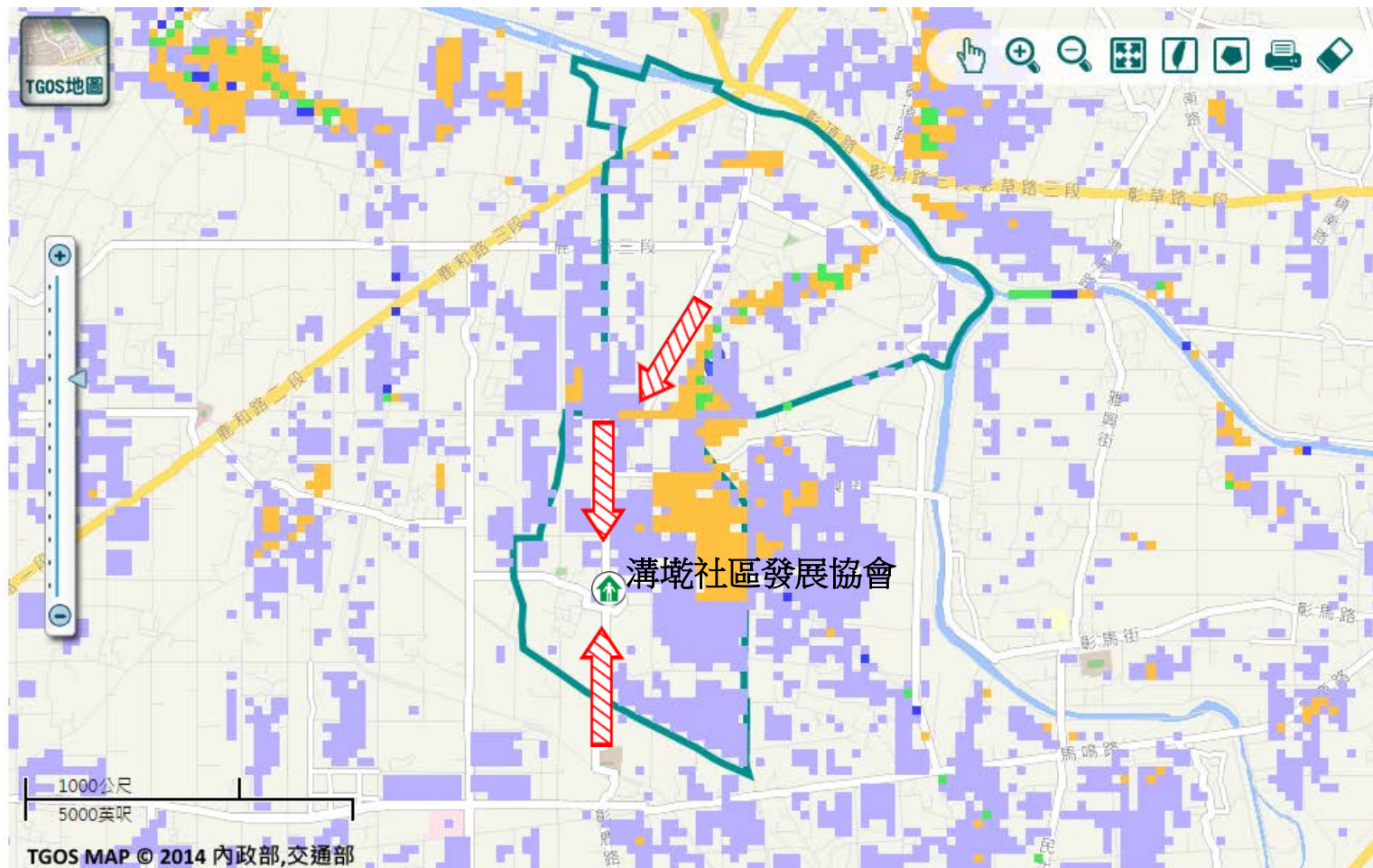
就地避難或垂直避難;低窪地區前往避難處所

避難收容處所

溝墘社區發展協會 
地址：彰化縣鹿港鎮溝墘里棋盤巷32之2號
電話：0932-552395



鹿港鎮公所109年10月製作



TGOS MAP © 2014 內政部,交通部

道路		標示			350mm / 24hr
圖例	106 縣道	 建議疏散避難方向	 避難收容處所	 老人福利	 0.5 ~ 1.0 m
	行政區域界線	 適用水災災害	 護理之家	 兒少福利	
	村(里)界線	 身心障礙福	圖資來源：NCDR災害潛勢地圖網站(105年)		 2.0 ~ 3.0 m
					 > 3.0 m

彰化縣鹿港鎮溝墘里地震簡易疏散避難圖

防災資訊

村(里)基本資料

- 總人口數：5134人

災害通報單位

- *彰化縣災害應變中心
電話：04-7512148
- *鹿港鎮災害應變中心
電話：04-7772006
- *頂番派出所
電話：04-7711934
- *鹿港消防分隊
電話：04-7773484

緊急聯絡人

- *里長：洪明園
電話：04-7718769

防災資料網站

- *內政部消防署
<http://www.nfa.gov.tw>
- *彰化縣政府消防局
<http://www.chfd.gov.tw>
- *彰化縣鹿港鎮公所
<http://www.lukang.gov.tw/>

避難原則

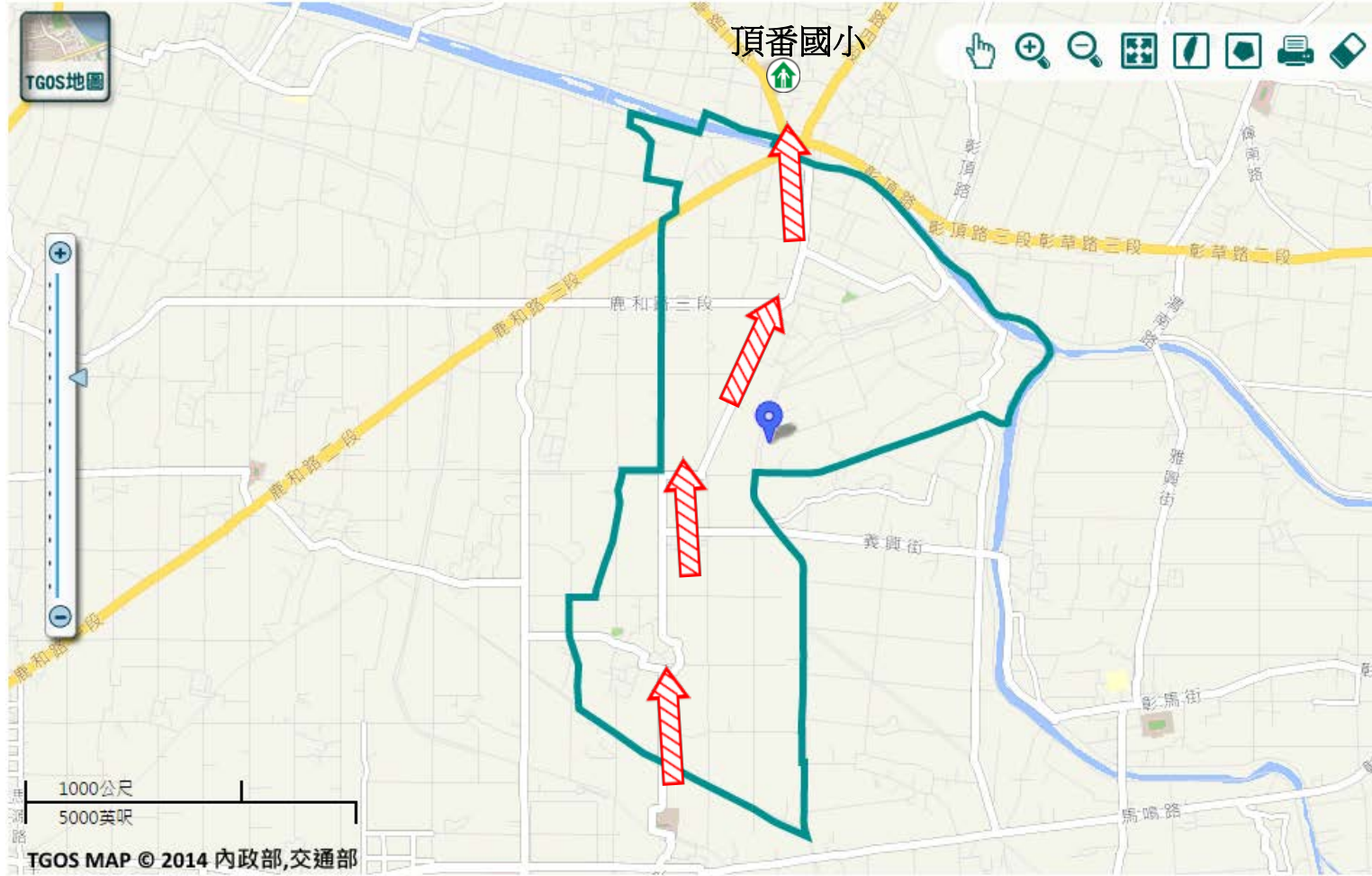
前往開放空間或公園避難

避難收容處所

彰化縣頂番國小
地址：彰化縣鹿港鎮頂番里頂草路一段100號
電話：04-7711433



鹿港鎮公所109年10月製作



圖例

道路	標示		
縣道	建議疏散避難方向	避難收容處所	老人福利
行政區域界線	適用地震災害	護理之家	兒少福利
村(里)界線	身心障礙福	圖資來源：NCDR災害潛勢地圖網站(105年)	