

彰化縣芳苑鄉興仁村水災簡易疏散避難圖

防災資訊

村(里)基本資料

• 總人口數：1459人

災害通報單位

*彰化縣災害應變中心
電話:04-7512148
*芳苑鄉災害應變中心
電話:04-8983589
*王功派出所
電話:04-8932151
*芳苑消防分隊
電話:04-8983677

緊急聯絡人

*村長:林家裕
電話:04-8932373
0937-796046


防災資料網站

*內政部消防署
<http://www.nfa.gov.tw>
*彰化縣政府消防局
<http://www.chfd.gov.tw>
*彰化縣芳苑鄉公所
<http://town.chcg.gov.tw/fangyuan/00home/index7.asp>

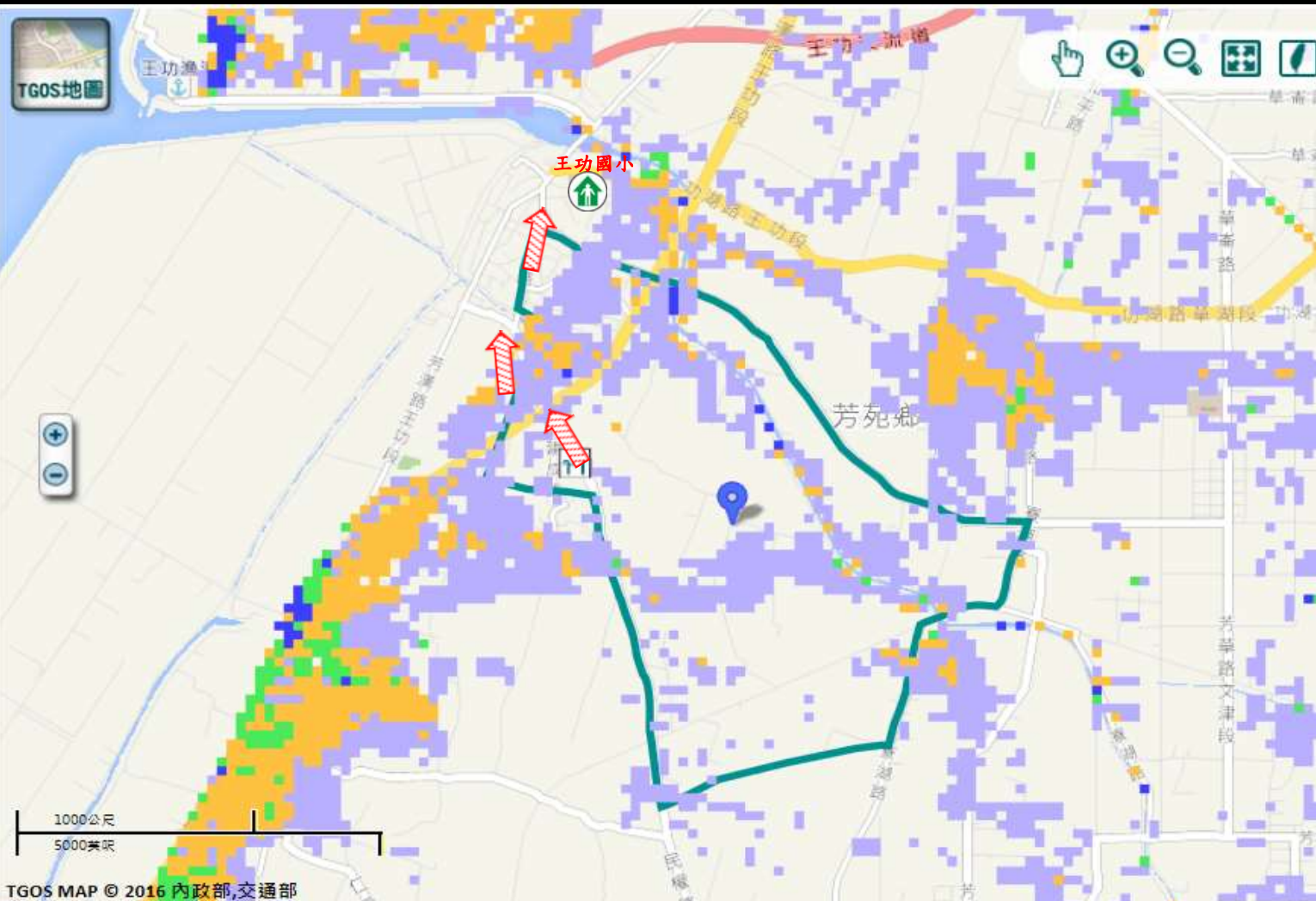
避難原則

就地避難或垂直避難;低窪地區前往避難處所

避難收容處所

王功國小-活動中心 
地址:王功村功湖路王功段481號
電話:04-8932182

芳苑鄉公所109年10月製作



TGOS MAP © 2016 內政部,交通部

道路		標示			350mm / 24hr
圖例	 縣道	 建議疏散避難方向	 避難收容處所	 老人福利	 0.5 ~ 1.0 m
	 行政區域界線	 適用水災災害	 護理之家	 兒少福利	 1.0 ~ 2.0 m
	 村(里)界線	 身心障礙福	圖資來源：NCDR災害潛勢地圖網站(105年)		 2.0 ~ 3.0 m
					 > 3.0 m

彰化縣芳苑鄉興仁村地震簡易疏散避難圖

防災資訊

村(里)基本資料

• 總人口數：1459人

災害通報單位

*彰化縣災害應變中心
電話:04-7512148
*芳苑鄉災害應變中心
電話:04-8983589
*王功派出所
電話:04-8932151
*芳苑消防分隊
電話:04-8983677

緊急聯絡人

*村長:林家裕
電話:04-8932373
0937-796046


防災資料網站

*內政部消防署
<http://www.nfa.gov.tw>
*彰化縣政府消防局
<http://www.chfd.gov.tw>
*彰化縣芳苑鄉公所
<http://town.chcg.gov.tw/fangyuan/00home/index7.asp>

避難原則

前往開放空間或公園避難

避難收容處所

王功國小-活動中心 
地址:王功村功湖路王功段481號
電話:04-8932182



芳苑鄉公所109年10月製作



TGOS MAP © 2016 內政部,交通部

道路		標示					
 106	縣道		建議疏散避難方向		避難收容處所		老人福利
	行政區域界線		適用地震災害		護理之家		兒少福利
	村(里)界線		身心障礙福	圖資來源：NCDR災害潛勢地圖網站(105年)			