

# 彰化縣芳苑鄉新生村水災簡易疏散避難圖

## 防災資訊

### 村(里)基本資料

• 總人口數：1533人

### 災害通報單位

\*彰化縣災害應變中心  
電話:04-7512148  
\*芳苑鄉災害應變中心  
電話:04-8983589  
\*草湖派出所  
電話:04-8862438  
\*漢寶消防分隊  
電話:04-8991119

### 緊急聯絡人

\*村長:吳克修  
電話:04-8862102  
0928-921249

### 防災資料網站

\*內政部消防署  
<http://www.nfa.gov.tw>  
\*彰化縣政府消防局  
<http://www.chfd.gov.tw>  
\*彰化縣芳苑鄉公所  
<http://town.chcg.gov.tw/fangyuan/00home/index7.asp>

### 避難原則

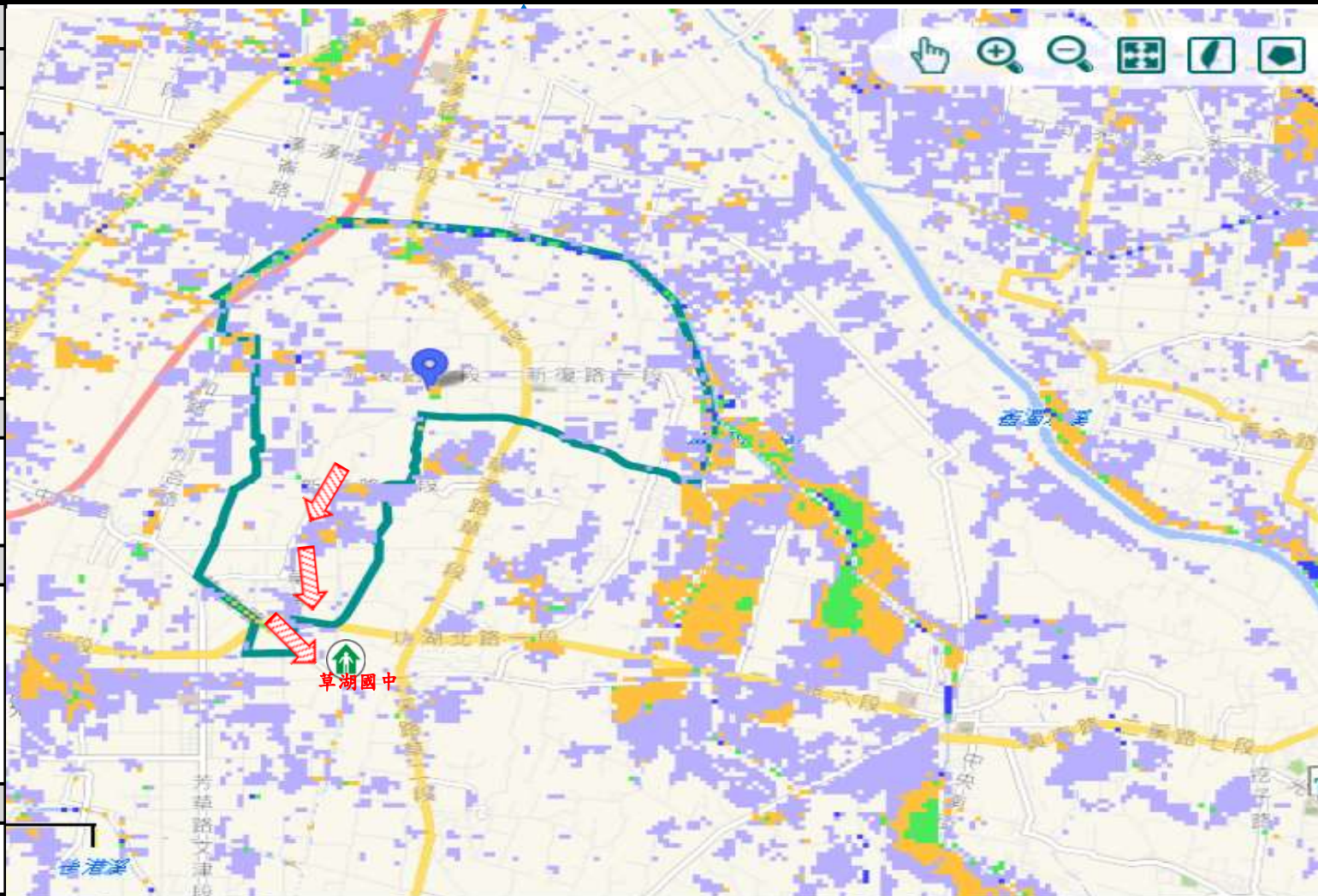
就地避難或垂直避難;低窪地區前往避難處所

### 避難收容處所

草湖國中-聚賢館  
地址:草湖村功湖路140號  
電話:04-8861051



芳苑鄉公所109年10月製作



道路		標示			350mm / 24hr
圖例	106 縣道	建議疏散避難方向	避難收容處所	老人福利	0.5 ~ 1.0 m
	行政區域界線	適用水災災害	護理之家	兒少福利	1.0 ~ 2.0 m
	村(里)界線	身心障礙福	圖資來源：NCDR災害潛勢地圖網站(105年)		2.0 ~ 3.0 m
					> 3.0 m

# 彰化縣芳苑鄉新生村地震簡易疏散避難圖

## 防災資訊

### 村(里)基本資料

• 總人口數：1533人

### 災害通報單位

\*彰化縣災害應變中心  
電話:04-7512148  
\*芳苑鄉災害應變中心  
電話:04-8983589  
\*草湖派出所  
電話:04-8862438  
\*漢寶消防分隊  
電話:04-8991119

### 緊急聯絡人

\*村長:吳克修  
電話:04-8862102  
0928-921249

### 防災資料網站

\*內政部消防署  
<http://www.nfa.gov.tw>  
\*彰化縣政府消防局  
<http://www.chfd.gov.tw>  
\*彰化縣芳苑鄉公所  
<http://town.chcg.gov.tw/fangyuan/00home/index7.a>  
sp

### 避難原則

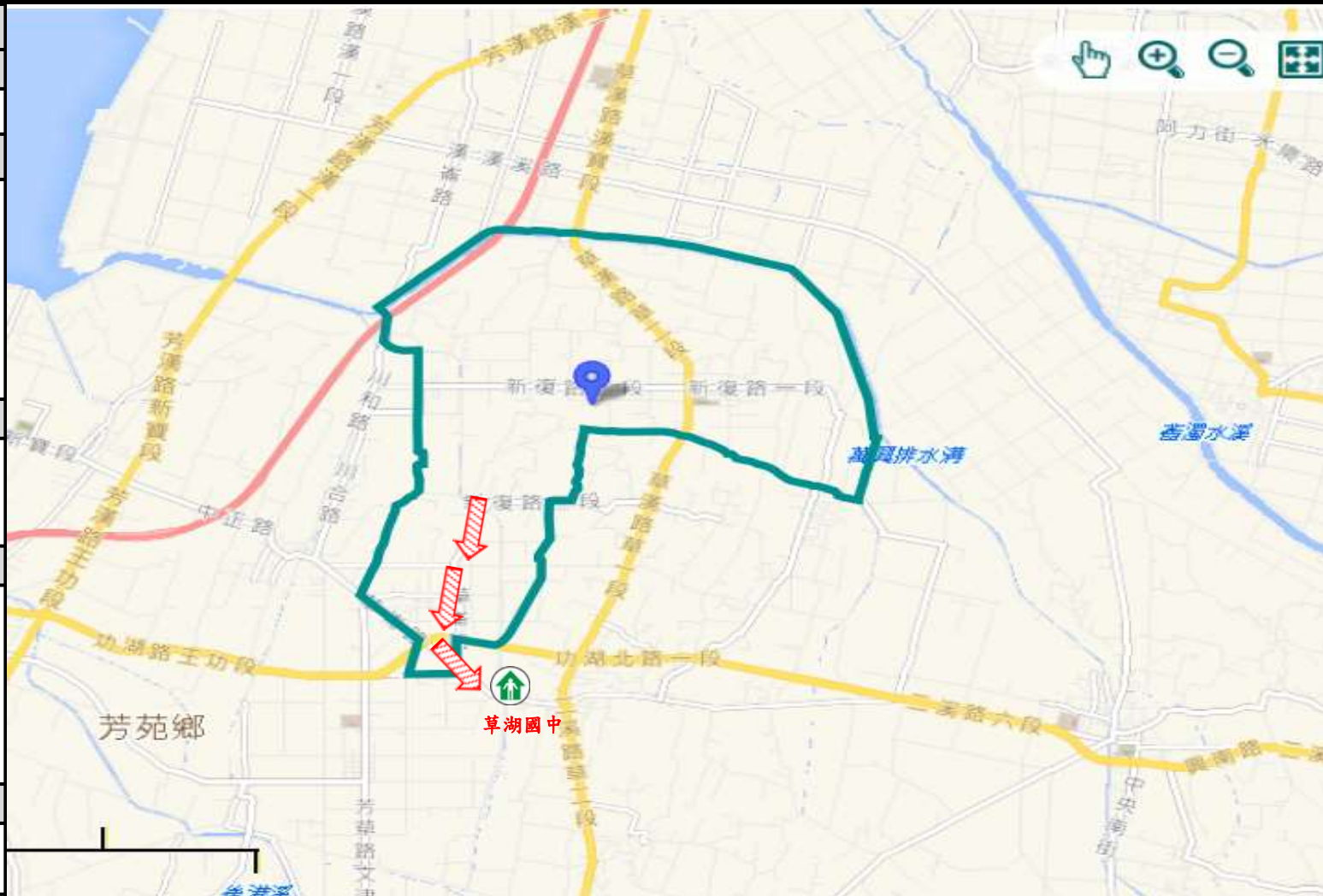
前往開放空間或公園避難

### 避難收容處所

草湖國中-聚賢館  
地址:草湖村功湖路140號  
電話:04-8861051



芳苑鄉公所109年10月製作



道路		標示	
106 縣道		建議疏散避難方向	避難收容處所
行政區域界線		適用地震災害	護理之家
村(里)界線		身心障礙福	兒少福利
		老人福利	

圖資來源：NCDR災害潛勢地圖網站(105年)