

彰化縣芳苑鄉建平村水災簡易疏散避難圖

防災資訊

村(里)基本資料

• 總人口數：2376人

災害通報單位

*彰化縣災害應變中心
電話:04-7512148
*芳苑鄉災害應變中心
電話:04-8983589
*草湖派出所
電話:04-8862438
*漢寶消防分隊
電話:04-8991119

緊急聯絡人

*村長:陳仁恭
電話:04-8861639
0937-591998

防災資料網站

*內政部消防署
<http://www.nfa.gov.tw>
*彰化縣政府消防局
<http://www.chfd.gov.tw>
*彰化縣芳苑鄉公所
<http://town.chcg.gov.tw/fangyuan/00home/index7.asp>

避難原則

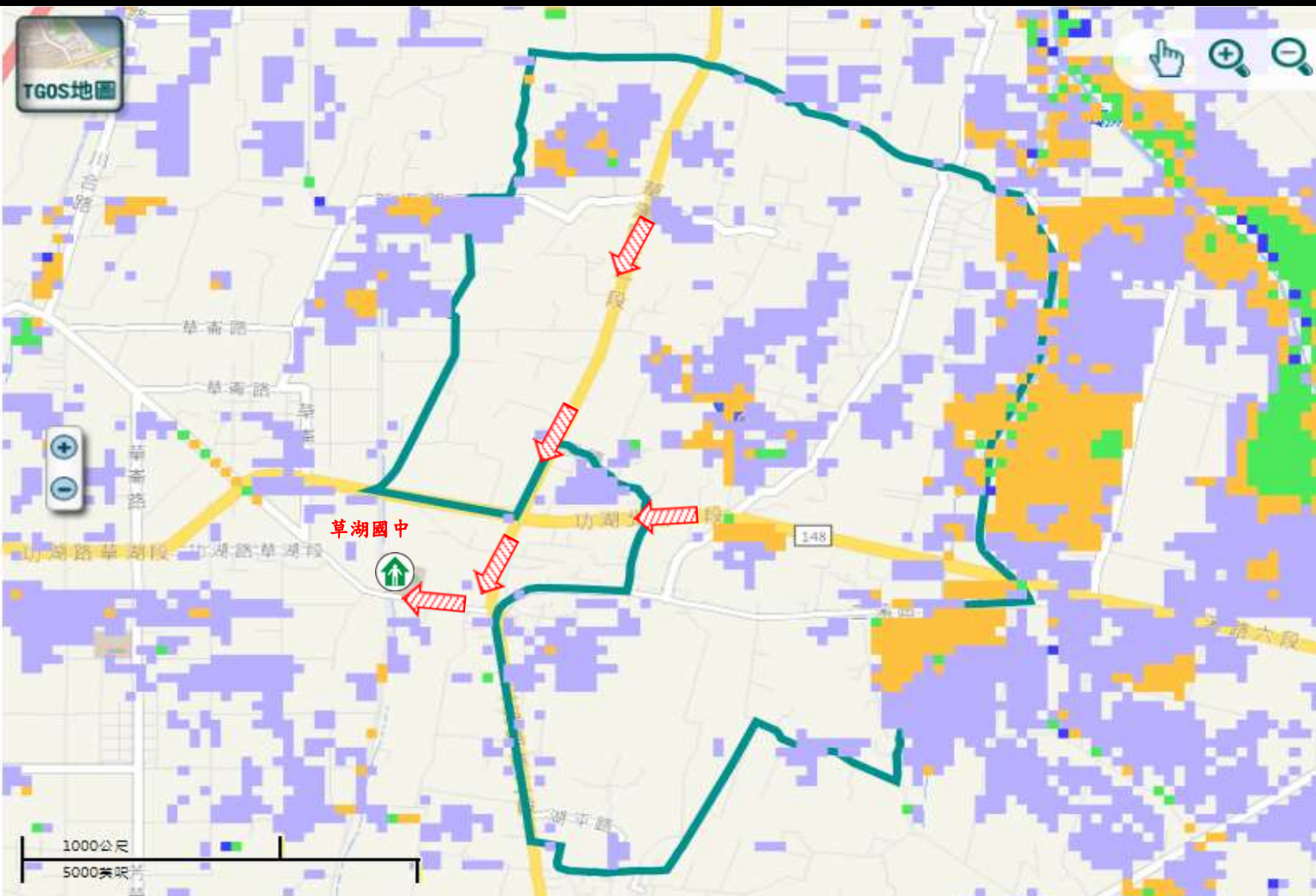
就地避難或垂直避難;低窪地區前往避難處所

避難收容處所

草湖國中-聚賢館
地址:草湖村功湖路140號
電話:04-8861051



芳苑鄉公所109年10月製作



道路		標示			350mm / 24hr
圖例	106 縣道	建議疏散避難方向	避難收容處所	老人福利	0.5 ~ 1.0 m
	行政區域界線	適用水災災害	護理之家	兒少福利	1.0 ~ 2.0 m
	村(里)界線	身心障礙福	圖資來源：NCDR災害潛勢地圖網站(105年)		2.0 ~ 3.0 m
					> 3.0 m

彰化縣芳苑鄉建平村地震簡易疏散避難圖

防災資訊

村(里)基本資料

- 總人口數：2376人

災害通報單位

- *彰化縣災害應變中心
電話:04-7512148
- *芳苑鄉災害應變中心
電話:04-8983589
- *草湖派出所
電話:04-8862438
- *漢寶消防分隊
電話:04-8991119

緊急聯絡人

- *村長:陳仁恭
電話:04-8861639
0937-591998

防災資料網站

- *內政部消防署
<http://www.nfa.gov.tw>
- *彰化縣政府消防局
<http://www.chfd.gov.tw>
- *彰化縣芳苑鄉公所
<http://town.chcg.gov.tw/fangyuan/00home/index7.asp>

避難原則

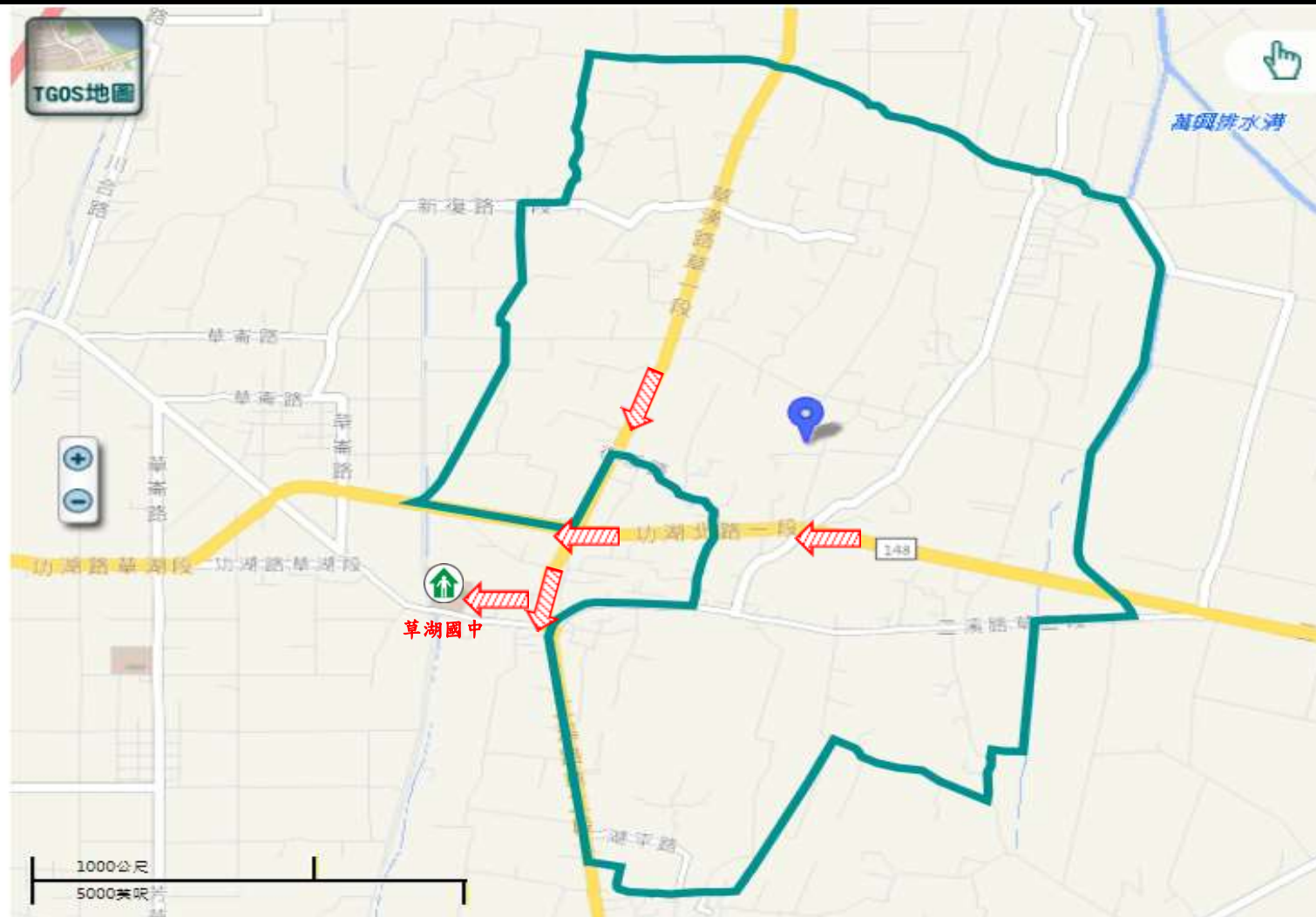
前往開放空間或公園避難

避難收容處所

草湖國中-聚賢館
地址:草湖村功湖路140號
電話:04-8861051



芳苑鄉公所109年10月製作



圖例	道路		標示					
		縣道		建議疏散避難方向		避難收容處所		老人福利
		行政區域界線		適用地震災害		護理之家		兒少福利
	村(里)界線		身心障礙福	圖資來源：NCDR災害潛勢地圖網站(105年)				