

彰化縣芳苑鄉仁愛村水災簡易疏散避難圖

防災資訊

村(里)基本資料

• 總人口數：832人

災害通報單位

*彰化縣災害應變中心
電話:04-7512148
*芳苑鄉災害應變中心
電話:04-8983589
*芳苑派出所
電話:04-8983432
*芳苑消防分隊
電話:04-8983677

緊急聯絡人

*村長:洪豪澤
電話:04-8985670
0985-678230

防災資料網站

*內政部消防署
<http://www.nfa.gov.tw>
*彰化縣政府消防局
<http://www.chfd.gov.tw>
*彰化縣芳苑鄉公所
<http://town.chcg.gov.tw/fangyuan/00home/index7.asp>

避難原則

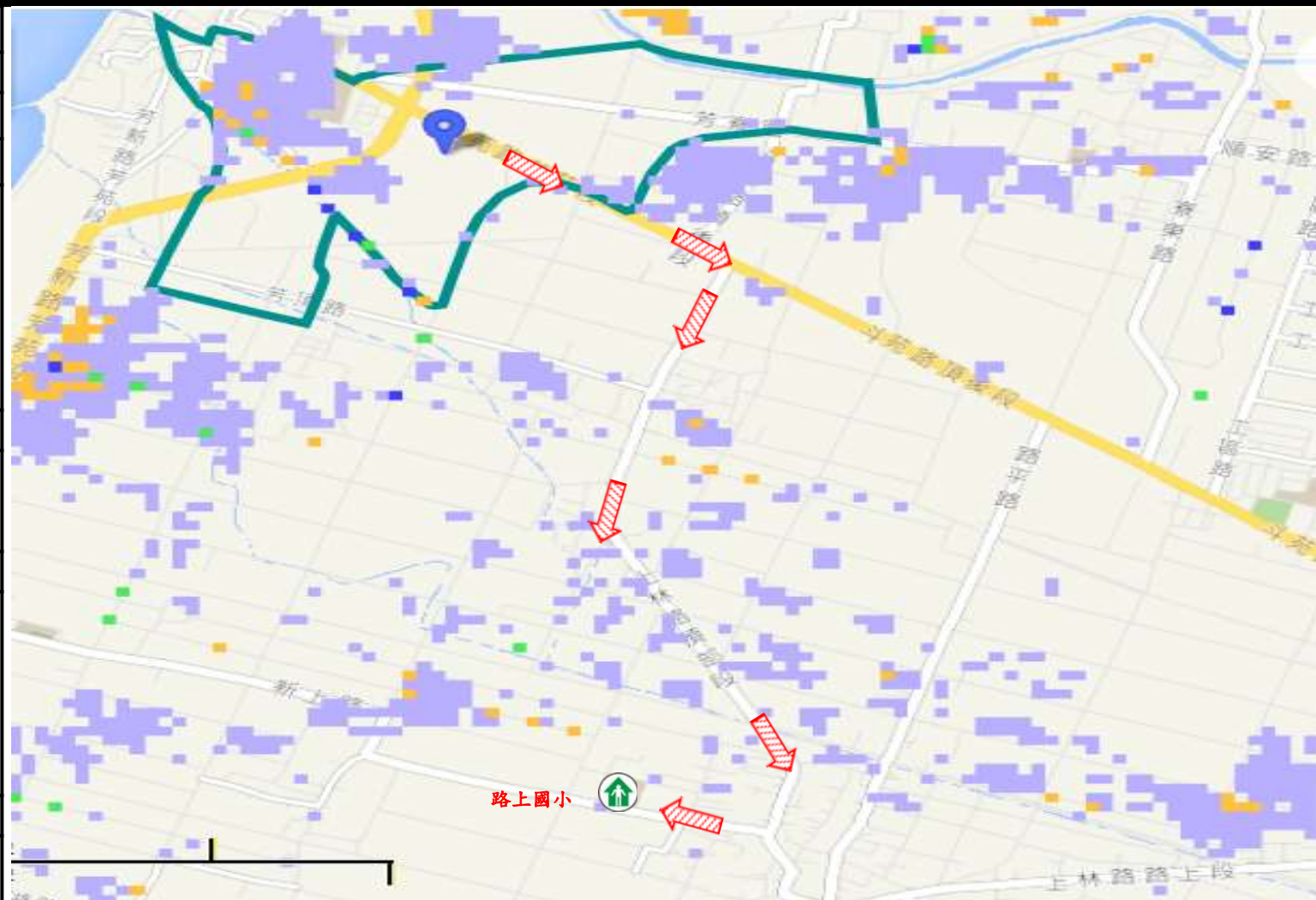
就地避難或垂直避難;低窪地區前往避難處所

避難收容處所

路上國小-餐廳
地址:路上村新上路12號
電話:04-8982014



芳苑鄉公所109年10月製作



圖例	道路	標示			350mm / 24hr
	106 縣道	建議疏散避難方向	避難收容處所	老人福利	0.5 ~ 1.0 m
行政區域界線	適用水災災害	護理之家	兒少福利	1.0 ~ 2.0 m	
村(里)界線	身心障礙福	圖資來源：NCDR災害潛勢地圖網站(105年)		2.0 ~ 3.0 m	
				> 3.0 m	

彰化縣芳苑鄉仁愛村地震簡易疏散避難圖

防災資訊

村(里)基本資料

• 總人口數：832人

災害通報單位

*彰化縣災害應變中心
電話:04-7512148
*芳苑鄉災害應變中心
電話:04-8983589
*芳苑派出所
電話:04-8983432
*芳苑消防分隊
電話:04-8983677

緊急聯絡人

*村長:洪豪澤
電話:04-8985670
0985-678230

防災資料網站

*內政部消防署
<http://www.nfa.gov.tw>
*彰化縣政府消防局
<http://www.chfd.gov.tw>
*彰化縣芳苑鄉公所
<http://town.chcg.gov.tw/fangyuan/00home/index7.asp>

避難原則

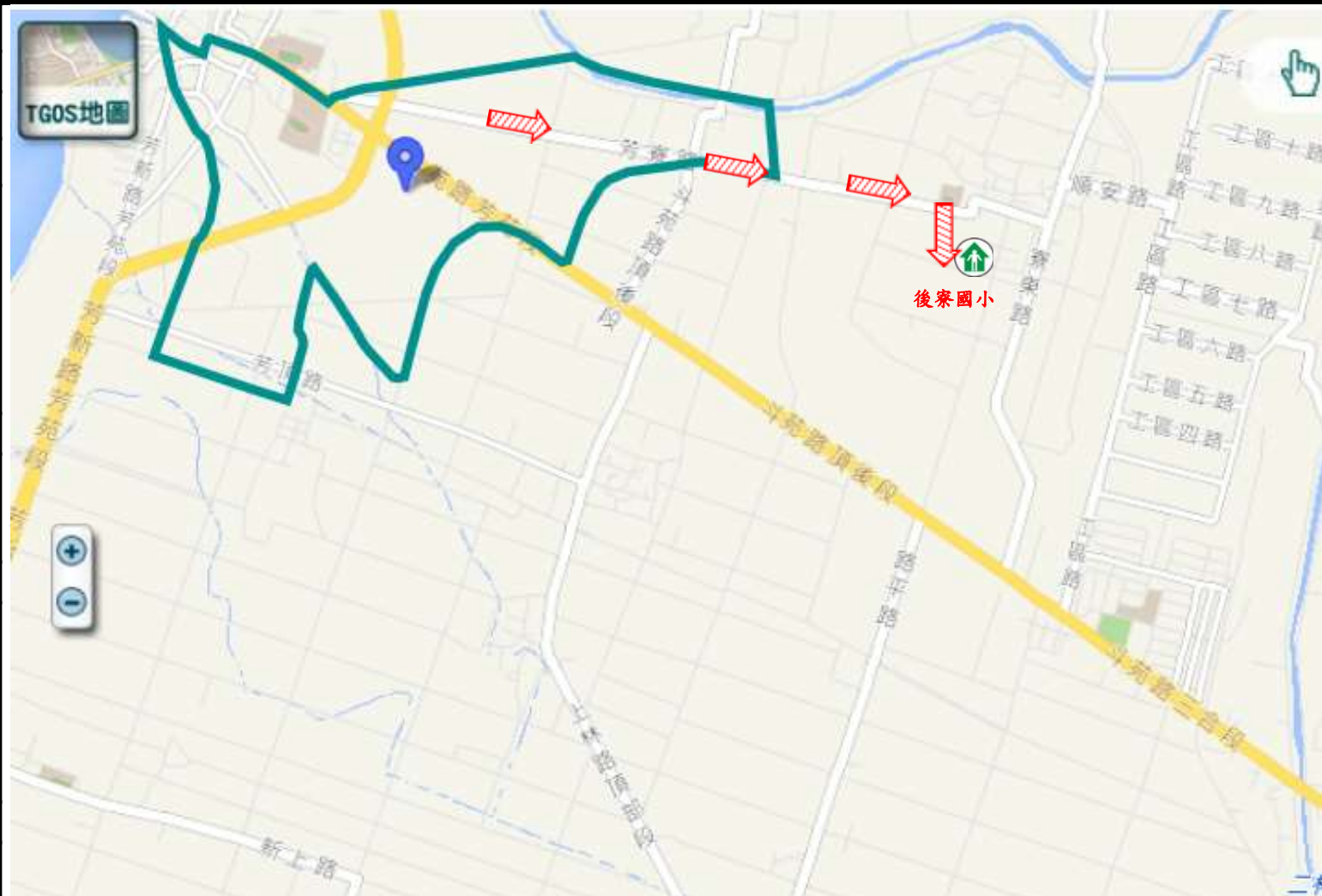
前往開放空間或公園避難

避難收容處所

後寮國小-教室
地址:後寮村芳寮路30號
電話:04-8983184



芳苑鄉公所109年10月製作



圖例	道路		標示		
	縣道	建議疏散避難方向	避難收容處所	老人福利	
	行政區域界線	適用地震災害	護理之家	兒少福利	
村(里)界線	身心障礙福	圖資來源：NCDR災害潛勢地圖網站(105年)			