

彰化縣芳苑鄉三合村水災簡易疏散避難圖

防災資訊

村(里)基本資料

• 總人口數：2539人

災害通報單位

*彰化縣災害應變中心
電話:04-7512148
*芳苑鄉災害應變中心
電話:04-8983589
*芳苑派出所
電話:04-8983432
*芳苑消防分隊
電話:04-8983677

緊急聯絡人

*村長:洪青天
電話:04-8963280
0910-369768

防災資料網站

*內政部消防署
<http://www.nfa.gov.tw>
*彰化縣政府消防局
<http://www.chfd.gov.tw>
*彰化縣芳苑鄉公所
<http://town.chcg.gov.tw/fangyuan/00home/index7.asp>

避難原則

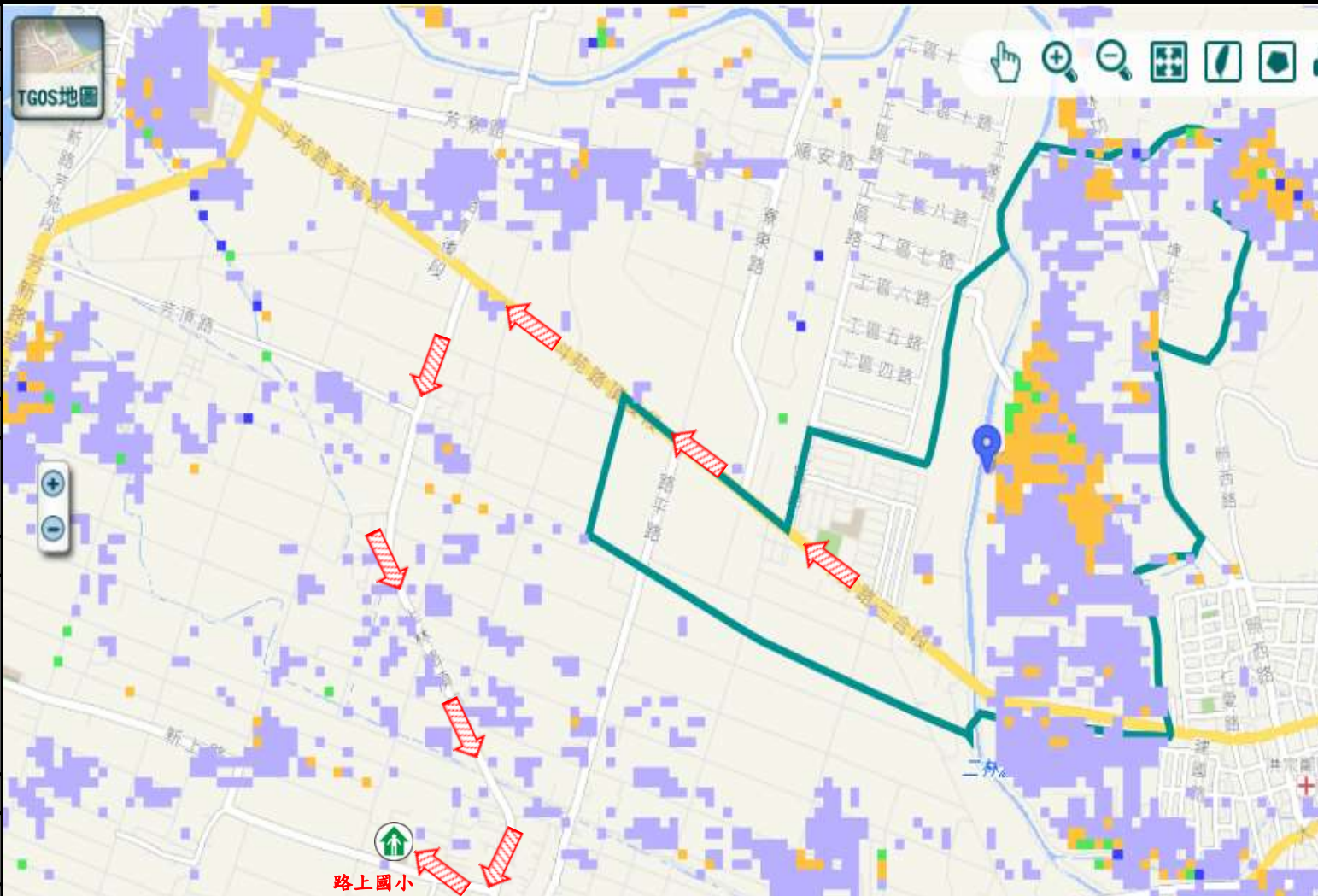
就地避難或垂直避難;低窪地區前往避難處所

避難收容處所

路上國小-餐廳
地址:路上村新上路12號
電話:04-8982014



芳苑鄉公所109年10月製作



道路		標示			350mm / 24hr
圖例	106 縣道	建議疏散避難方向	避難收容處所	老人福利	0.5 ~ 1.0 m
	行政區域界線	適用水災災害	護理之家	兒少福利	1.0 ~ 2.0 m
	村(里)界線	身心障礙福	圖資來源：NCDR災害潛勢地圖網站(105年)		2.0 ~ 3.0 m
					> 3.0 m

彰化縣芳苑鄉三合村地震簡易疏散避難圖

防災資訊

村(里)基本資料

• 總人口數：2539人

災害通報單位

*彰化縣災害應變中心
電話：04-7512148
*芳苑鄉災害應變中心
電話：04-8983589
*芳苑派出所
電話：04-8983432
*芳苑消防分隊
電話：04-8983677

緊急聯絡人

*村長:洪青天
電話:04-8963280
0910-369768

防災資料網站

*內政部消防署
<http://www.nfa.gov.tw>
*彰化縣政府消防局
<http://www.chfd.gov.tw>
*彰化縣芳苑鄉公所
<http://town.chcg.gov.tw/fangyuan/00home/index7.asp>

避難原則

前往開放空間或公園避難

避難收容處所

後寮國小-教室
地址:後寮村芳寮路30號
電話:04-8983184



芳苑鄉公所109年10月製作



TGOS MAP © 2016 內政部,交通部

圖例

道路

106 縣道

行政區域界線

村(里)界線

標示



建議疏散避難方向



適用地震災害



身心障礙福



避難收容處所



護理之家



老人福利



兒少福利

圖資來源：NCDR災害潛勢地圖網站(105年)