

彰化縣線西鄉德興村水災簡易疏散避難圖

防災資訊

村(里)基本資料

• 總人口數：1583人

災害通報單位

- *彰化縣災害應變中心
電話：04-7512148
- *線西鄉災害應變中心
電話：04-7584012
- *線西派出所
電話：04-7582247
- *線西消防分隊
電話：04-7585334

緊急聯絡人

*村長：曾明和
電話：04-7583636

防災資料網站

- *內政部消防署
<http://www.nfa.gov.tw>
- *彰化縣政府消防局
<http://www.chfd.gov.tw>
- *彰化縣線西鄉公所
<http://town.chcg.gov.tw/xianxi/00home/index8.asp>

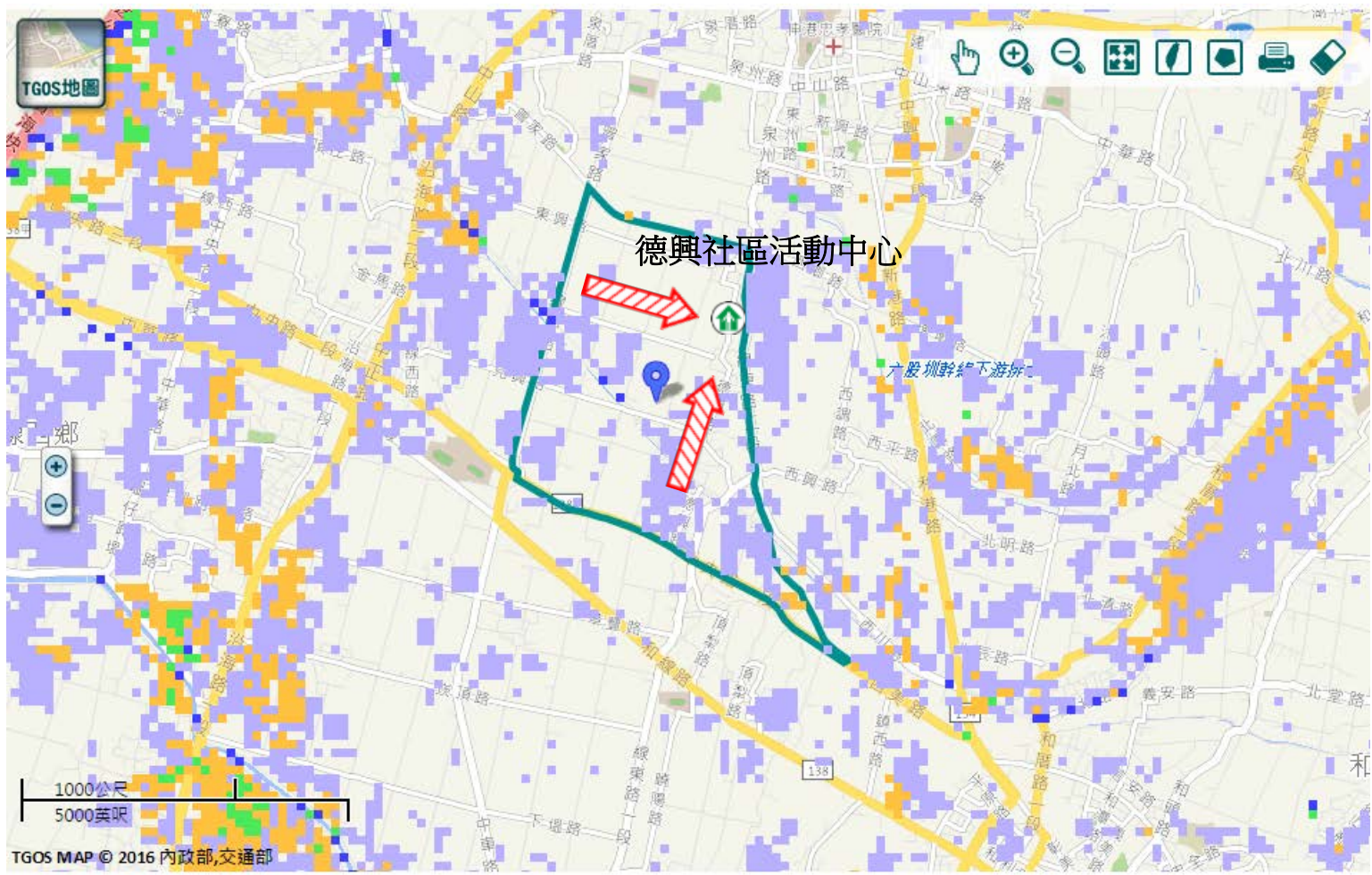
避難原則

就地避難或垂直避難;低窪地區前往避難處所

避難收容處所

 彰化縣德興社區活動中心
地址：彰化縣線西鄉線西路二段447號
電話：04-7583636

線西鄉公所109年10月製作



道路		標示			350mm / 24hr				
 106	縣道		建議疏散避難方向		避難收容處所		老人福利		0.5 ~ 1.0 m
行政區域界線			適用水災災害		護理之家		兒少福利		1.0 ~ 2.0 m
 村(里)界線			身心障礙福	圖資來源：NCDR災害潛勢地圖網站(105年)				2.0 ~ 3.0 m	
									> 3.0 m

編號1000704-008 彰化縣線西鄉德興村地震簡易疏散避難圖

防災資訊

村(里)基本資料

- 總人口數：1583人

災害通報單位

- *彰化縣災害應變中心
電話：04-7512148
- *線西鄉災害應變中心
電話：04-7584012
- *線西派出所
電話：04-7582247
- *線西消防分隊
電話：04-7585334

緊急聯絡人

- *村長：曾明和
電話：04-7583636

防災資料網站

- *內政部消防署
<http://www.nfa.gov.tw>
- *彰化縣政府消防局
<http://www.chfd.gov.tw>
- *彰化縣線西鄉公所
<http://town.chcg.gov.tw/xianxi/00home/index8.asp>

避難原則

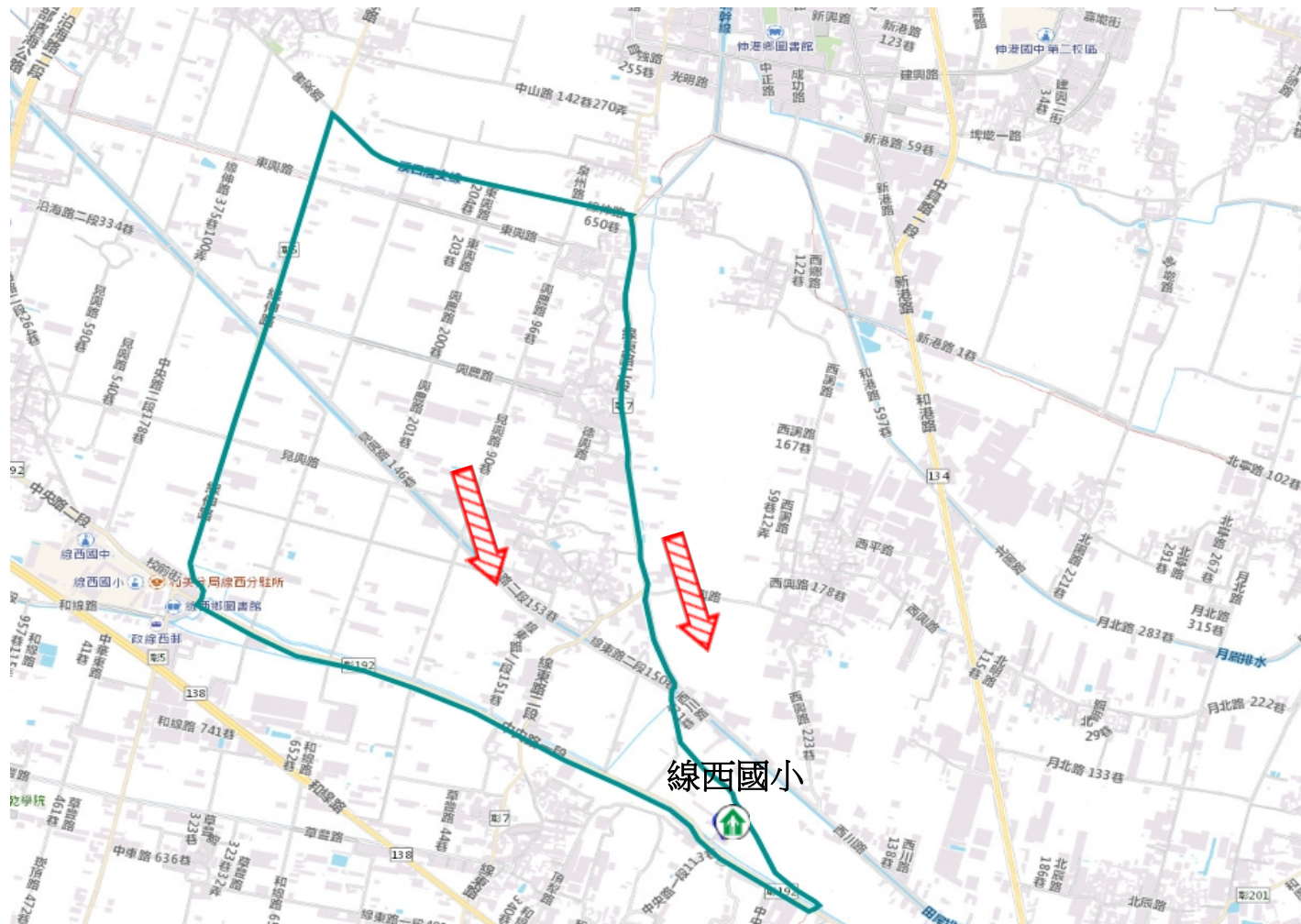
前往開放空間或公園避難

避難收容處所

線西國小-學生活動中心
地址：彰化縣線西鄉中央路二段135號
電話：04-7585075



線西鄉公所109年10月製作



圖例	道路		標示			
	106	縣道		建議疏散避難方向	避難收容處所	老人福利
		行政區域界線		適用地震災害	護理之家	兒少福利
	村(里)界線		身心障礙福	圖資來源：NCDR災害潛勢地圖網站(105年)		