

彰化縣竹塘鄉長安村水災簡易疏散避難圖

防災資訊

村(里)基本資料

• 總人口數：895人

災害通報單位

*彰化縣災害應變中心

電話:04-7512148

*竹塘鄉災害應變中心

電話:04-8972001

*竹塘分駐所

電話:04-8972014

*竹塘消防分隊

電話: 04-8972424

緊急聯絡人

*村長:廖英傑

電話:04-8975588

防災資料網站

*內政部消防署

<http://www.nfa.gov.tw>

*彰化縣政府消防局

<http://www.chfd.gov.tw>

*彰化縣竹塘鄉公所

<https://town.chcg.gov.tw/c/hutang/00home/index8.asp>

避難原則

就地避難或垂直避難;低窪地區前往避難處所

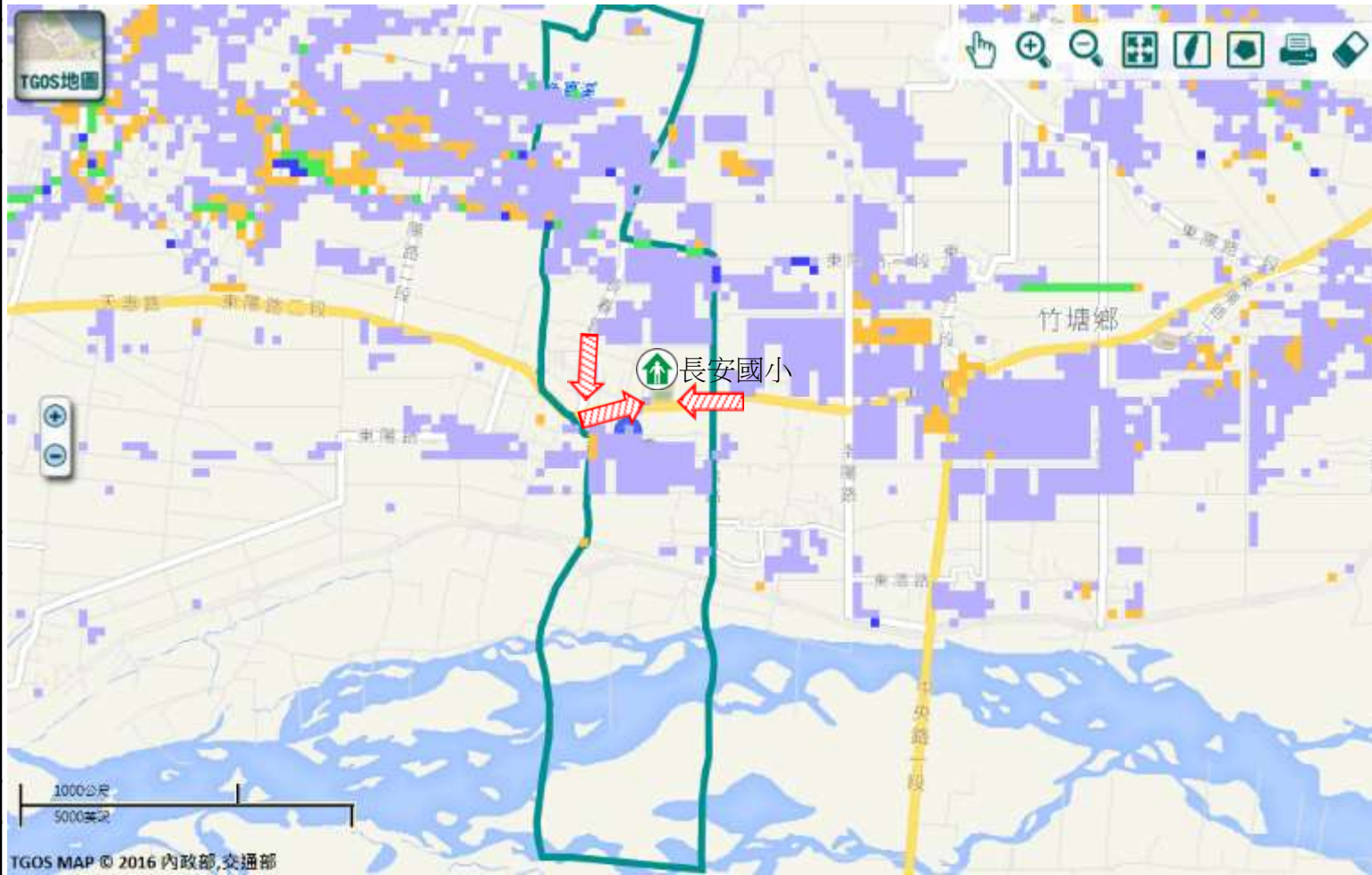
避難收容處所



長安國小
地址:竹塘鄉長安村
東陽路2段123號
電話:0912-635348



竹塘鄉公所109年9月製作



道路		標示			350mm / 24hr
圖例	106 縣道	建議疏散避難方向	避難收容處所	老人福利	0.5 ~ 1.0 m
	行政區域界線	適用水災災害	護理之家	兒少福利	1.0 ~ 2.0 m
	村(里)界線	身心障礙福	圖資來源：NCDR災害潛勢地圖網站(105年)		2.0 ~ 3.0 m
					> 3.0 m

彰化縣竹塘鄉長安村地震簡易疏散避難圖

防災資訊

村(里)基本資料

• 總人口數：895人

災害通報單位

*彰化縣災害應變中心

電話:04-7512148

*竹塘鄉災害應變中心

電話:04-8972001

*竹塘分駐所

電話:04-8972014

*竹塘消防分隊

電話: 04-8972424

緊急聯絡人

*村長：廖英傑

電話:04-8975588

防災資料網站

*內政部消防署

<http://www.nfa.gov.tw>

*彰化縣政府消防局

<http://www.chfd.gov.tw>

*彰化縣竹塘鄉公所

<https://town.chcg.gov.tw/c/hutang/00home/index8.asp>

避難原則

前往開放空間或公園避難

避難收容處所

長安國小

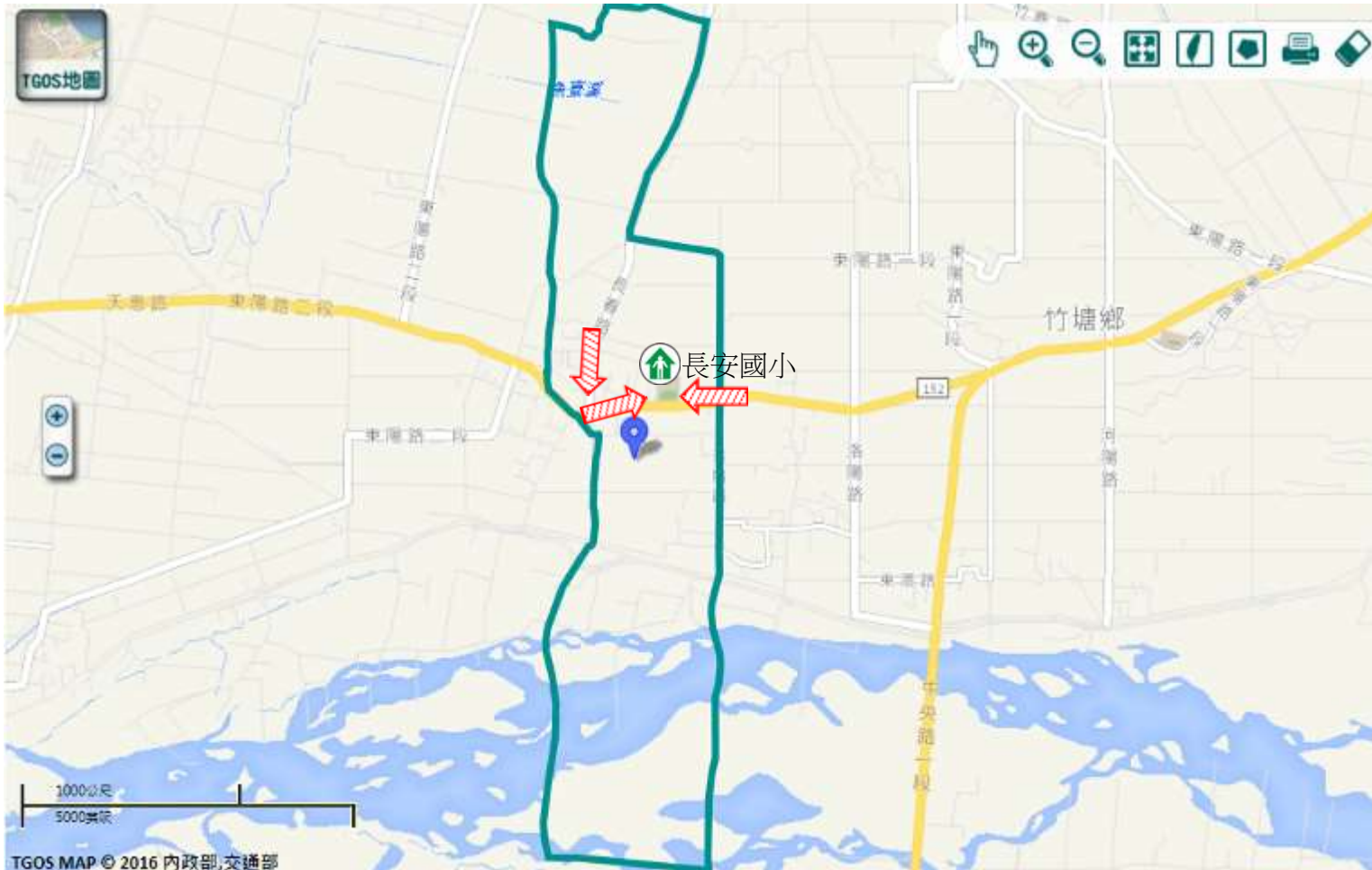
地址:竹塘鄉長安村

東陽路2段123號

電話:0912-635348



竹塘鄉公所109年9月製作



TGOS MAP © 2016 內政部,交通部

		道路	標示				
圖例	106 縣道		建議疏散避難方向		避難收容處所		老人福利
	行政區域界線		適用地震災害		護理之家		兒少福利
	村(里)界線		身心障礙福	圖資來源：NCDR災害潛勢地圖網站(105年)			