

彰化縣竹塘鄉內新村水災簡易疏散避難圖

防災資訊

村(里)基本資料

• 總人口數：670人

災害通報單位

*彰化縣災害應變中心

電話:04-7512148

*竹塘鄉災害應變中心

電話:04-8972001

*竹塘分駐所

電話:04-8972014

*竹塘消防分隊

電話: 04-8972424

緊急聯絡人

*村長:詹朝文

電話:04-8973050

防災資料網站

*內政部消防署

<http://www.nfa.gov.tw>

*彰化縣政府消防局

<http://www.chfd.gov.tw>


*彰化縣埔心鄉公所

<http://www.puxin.gov.tw/default.php/>

避難原則

就地避難或垂直避難;低窪地區前往避難處所

避難收容處所

長安國小 

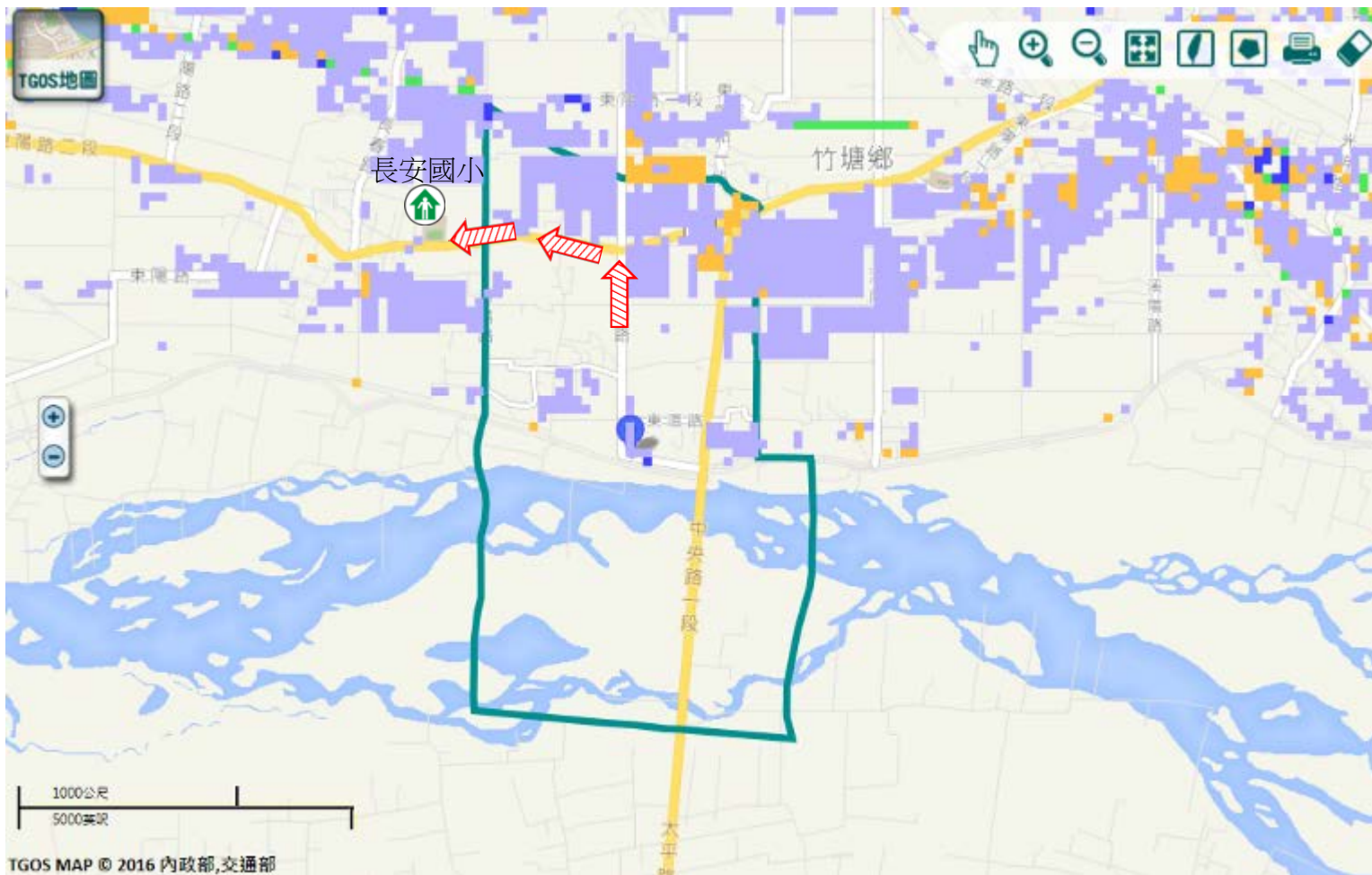
地址:竹塘鄉長安村

東陽路2段123號




電話:0912-635348



竹塘鄉公所106年7月製作



TGOS MAP © 2016 內政部,交通部

| 圖例 | 道路 | 標示 | | | 350mm / 24hr |
|--|--|--|--|---|---|
| |  縣道 |  建議疏散避難方向 |  避難收容處所 |  老人福利 |  0.5 ~ 1.0 m |
| |  行政區域界線 |  適用水災災害 |  護理之家 |  兒少福利 |  1.0 ~ 2.0 m |
|  村(里)界線 |  身心障礙福 | 圖資來源：NCDR災害潛勢地圖網站(105年) | |  2.0 ~ 3.0 m | |
| | | | |  > 3.0 m | |

彰化縣竹塘鄉內新村地震簡易疏散避難圖

防災資訊

村(里)基本資料

• 總人口數：670人

災害通報單位

*彰化縣災害應變中心

電話:04-7512148

*竹塘鄉災害應變中心

電話:04-8972001

*竹塘分駐所

電話:04-8972014

*竹塘消防分隊

電話: 04-8972424

緊急聯絡人

*村長:詹朝文

電話:04-8973050

防災資料網站

*內政部消防署

<http://www.nfa.gov.tw>

*彰化縣政府消防局

<http://www.chfd.gov.tw>

*彰化縣埔心鄉公所

<http://www.puxin.gov.tw/default.php/>

避難原則

前往開放空間或公園避難

避難收容處所

土庫國小 

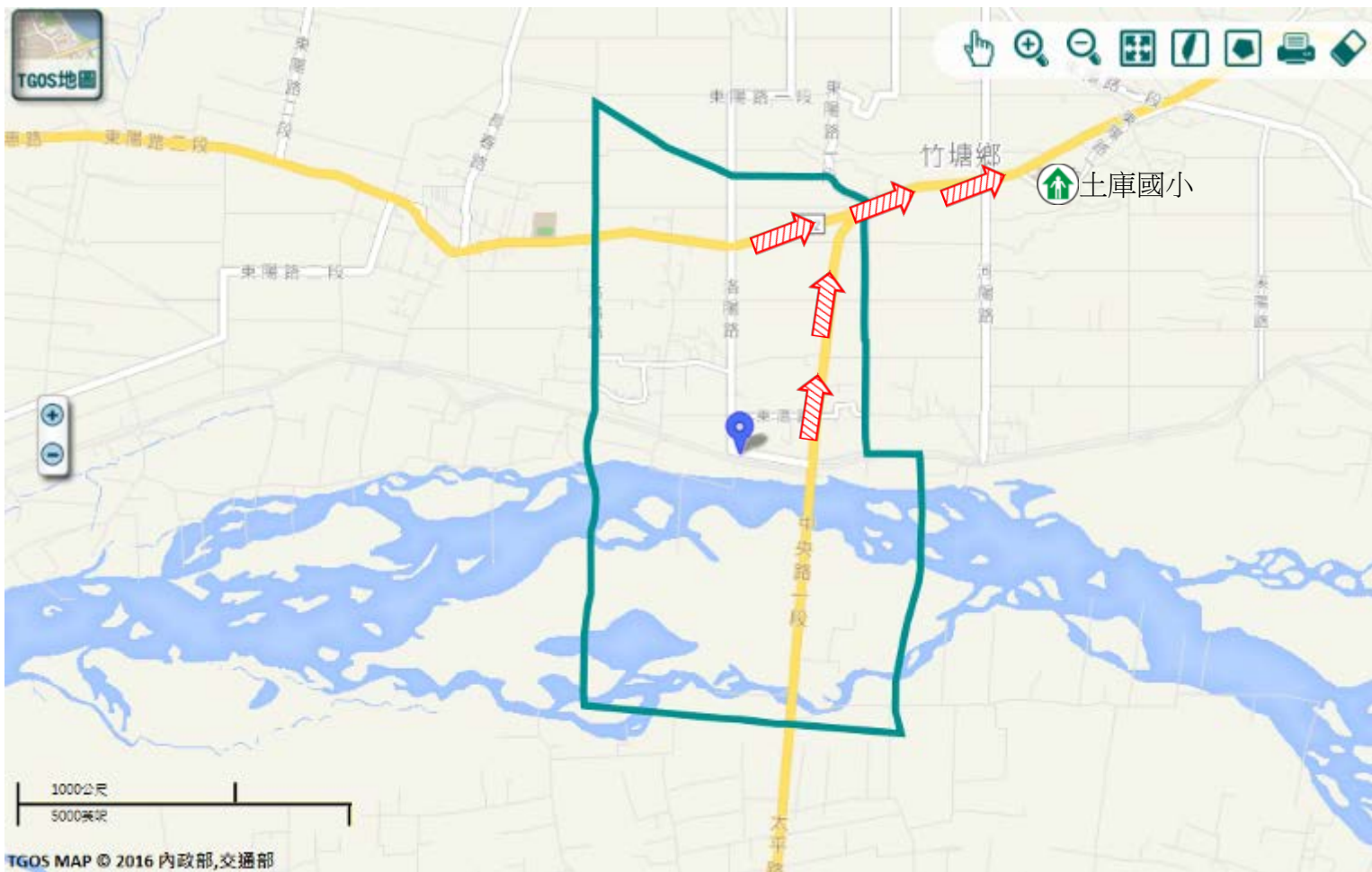
地址:竹塘鄉土庫村

東陽路362號

電話:0912-635348



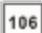
竹塘鄉公所106年7月製作




TGOS MAP © 2016 內政部,交通部

圖例


道路


 縣道

行政區域界線


 村(里)界線


標示


 建議疏散避難方向

 適用地震災害

 身心障礙福

 避難收容處所

 護理之家

 老人福利

 兒少福利

圖資來源：NCDR災害潛勢地圖網站(105年)