

彰化縣秀水鄉鶴鳴村水災簡易疏散避難圖

防災資訊

村(里)基本資料

• 總人口數：3642人

災害通報單位

- *彰化縣災害應變中心
電話：04-7512148
- *秀水鄉災害應變中心
電話：04-7697024
- *馬鳴派出所
電話：04-7692082
- *秀水消防分隊
電話：04-7692144

緊急聯絡人

- *村長：施張淑慧
電話：04-7694741


防災資料網站

- *內政部消防署
<http://www.nfa.gov.tw>
- *彰化縣政府消防局
<http://www.chfd.gov.tw>
- *彰化縣秀水鄉公所
<http://town.chcg.gov.tw/hsiushui/>

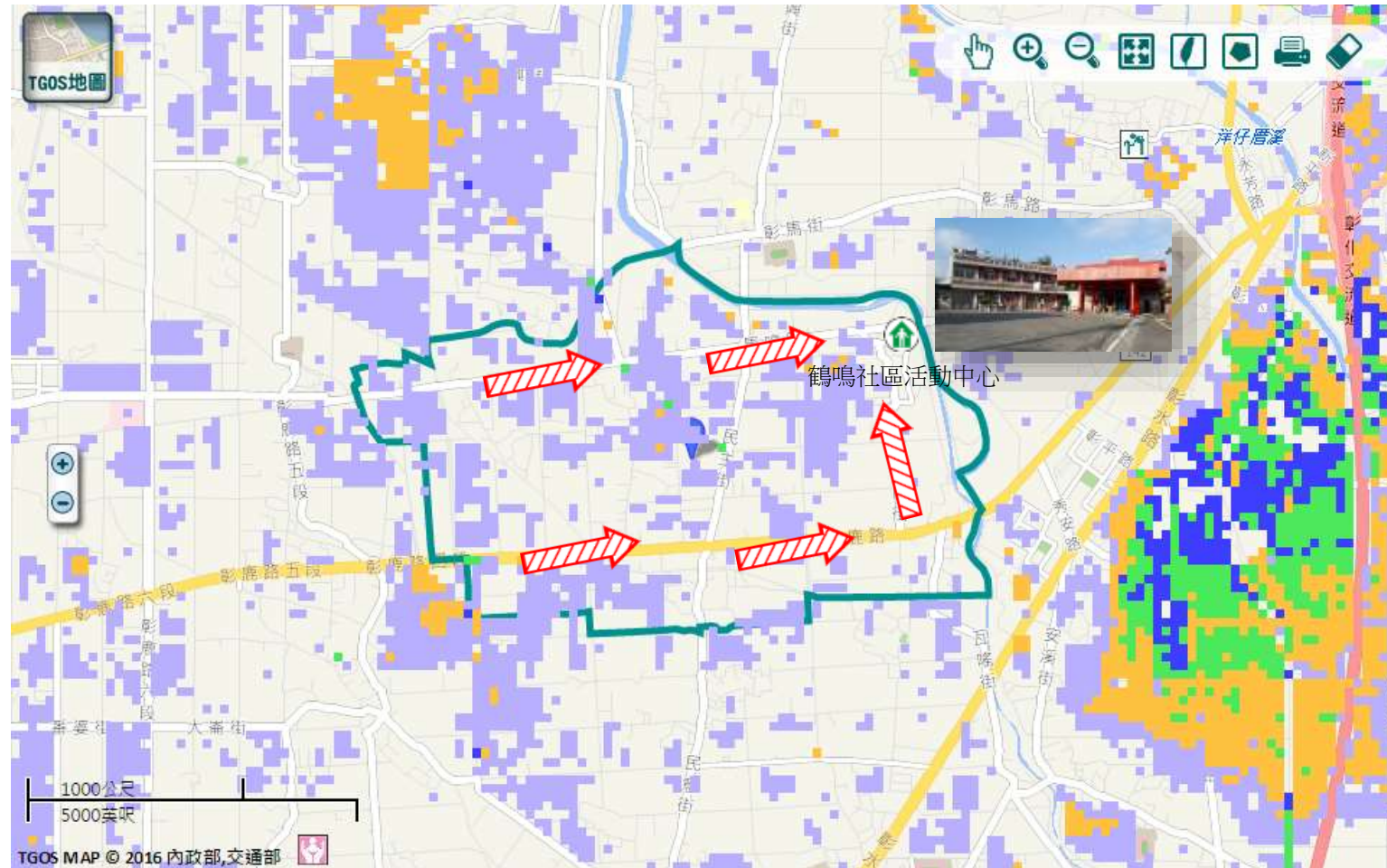
避難原則

就地避難或垂直避難;低窪地區前往避難處所

避難收容處所

鶴鳴社區活動中心 
地址：彰化縣秀水鄉鶴鳴村明山街182號
電話：04-7684543

秀水鄉公所109年9月製作



TGOS MAP © 2016 內政部,交通部

道路		標示			350mm / 24hr
圖例	 縣道	 建議疏散避難方向	 避難收容處所	 老人福利	 0.5 ~ 1.0 m
	 行政區域界線	 適用水災災害	 護理之家	 兒少福利	 1.0 ~ 2.0 m
	 村(里)界線	 身心障礙福	圖資來源：NCDR災害潛勢地圖網站(108年)		 2.0 ~ 3.0 m
					 > 3.0 m

彰化縣秀水鄉鶴鳴村地震簡易疏散避難圖

防災資訊

村(里)基本資料

• 總人口數：3642人

災害通報單位

- *彰化縣災害應變中心
電話：04-7512148
- *秀水鄉災害應變中心
電話：04-7697024
- *馬鳴派出所
電話：04-7692082
- *秀水消防分隊
電話：04-7692144

緊急聯絡人

- *村長：施張淑慧
電話：04-7694741

防災資料網站

- *內政部消防署
<http://www.nfa.gov.tw>
- *彰化縣政府消防局
<http://www.chfd.gov.tw>
- *彰化縣秀水鄉公所
<http://www.lukang.gov.tw/>

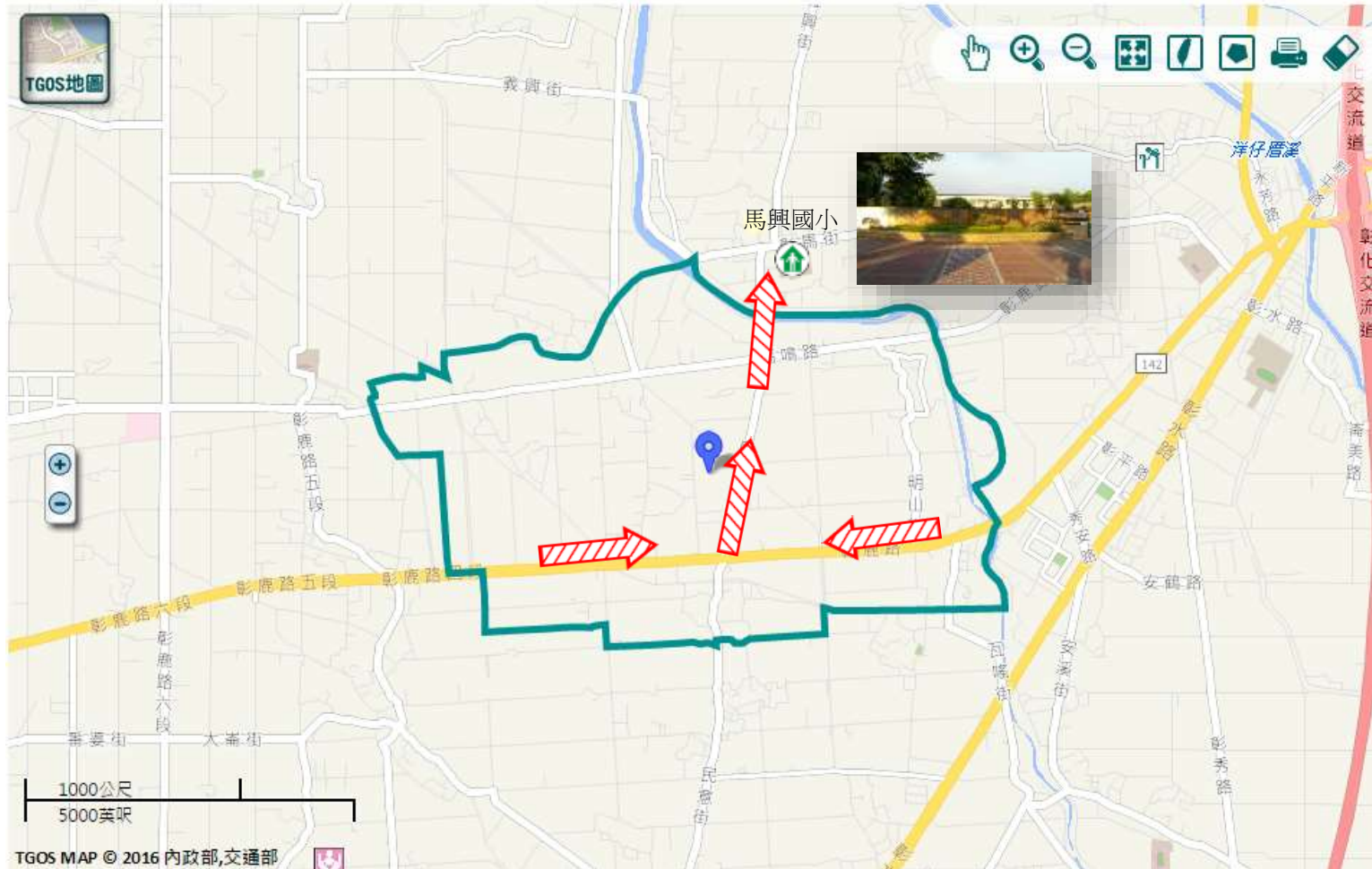
避難原則

前往開放空間或公園避難

避難收容處所

彰化縣馬興國小 
地址：彰化縣秀水鄉馬興村培英巷1號
電話：04-7526247

秀水鄉公所109年9月製作



圖例	道路		標示				
	 縣道		建議疏散避難方向		避難收容處所		老人福利
	行政區域界線		適用地震災害		護理之家		兒少福利
	 村(里)界線		身心障礙福	圖資來源：NCDR災害潛勢地圖網站(108年)			