

# 彰化縣秀水鄉馬興村水災簡易疏散避難圖

## 防災資訊

### 村(里)基本資料

• 總人口數：2653人

### 災害通報單位

\*彰化縣災害應變中心

電話：04-7512148

\*秀水鄉災害應變中心

電話：04-7697024

\*馬鳴派出所

電話：04-7692082

\*秀水消防分隊

電話：04-7692144

### 緊急聯絡人

\*村長：陳明灶

電話：04-7526742

### 防災資料網站

\*內政部消防署

<http://www.nfa.gov.tw>

\*彰化縣政府消防局

<http://www.chfd.gov.tw>

\*彰化縣秀水鄉公所

<http://town.chcg.gov.tw/hsiushui/>

### 避難原則

就地避難或垂直避難;低

窪地區前往避難處所

### 避難收容處所

彰化縣馬興國小

地址：彰化縣秀水鄉馬興

村培英巷1號

電話：04-7526247

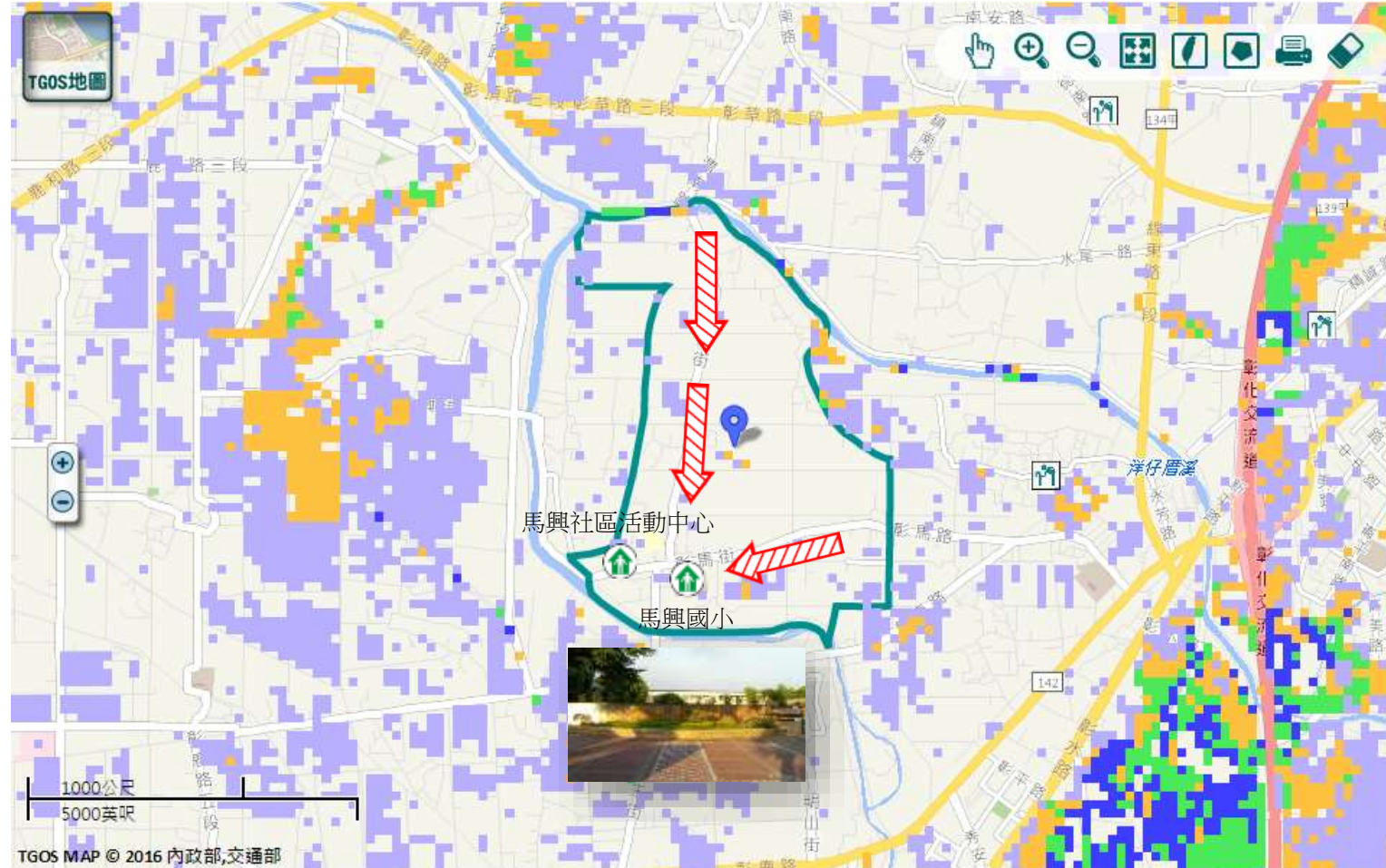
馬興社區活動中心

地址：彰化縣秀水鄉馬興

村西銘巷6-1號

電話：04-7613596

秀水鄉公所109年9月製作



TGOS MAP © 2016 內政部,交通部

道路		標示			350mm / 24hr
圖例	106 縣道	建議疏散避難方向	避難收容處所	老人福利	0.5 ~ 1.0 m
	行政區域界線	適用水災災害	護理之家	兒少福利	1.0 ~ 2.0 m
	村(里)界線	身心障礙福	圖資來源：NCDR災害潛勢地圖網站(108年)		2.0 ~ 3.0 m
					> 3.0 m

# 彰化縣秀水鄉馬興村地震簡易疏散避難圖

## 防災資訊

### 村(里)基本資料

• 總人口數：2653人

### 災害通報單位

\*彰化縣災害應變中心

電話：04-7512148

\*秀水鄉災害應變中心

電話：04-7697024

\*馬鳴派出所

電話：04-7692082

\*秀水消防分隊

電話：04-7692144

### 緊急聯絡人

\*村長：陳明灶

電話：04-7526742

### 防災資料網站

\*內政部消防署

<http://www.nfa.gov.tw>

\*彰化縣政府消防局

<http://www.chfd.gov.tw>

\*彰化縣秀水鄉公所

<http://www.lukang.gov.tw/>

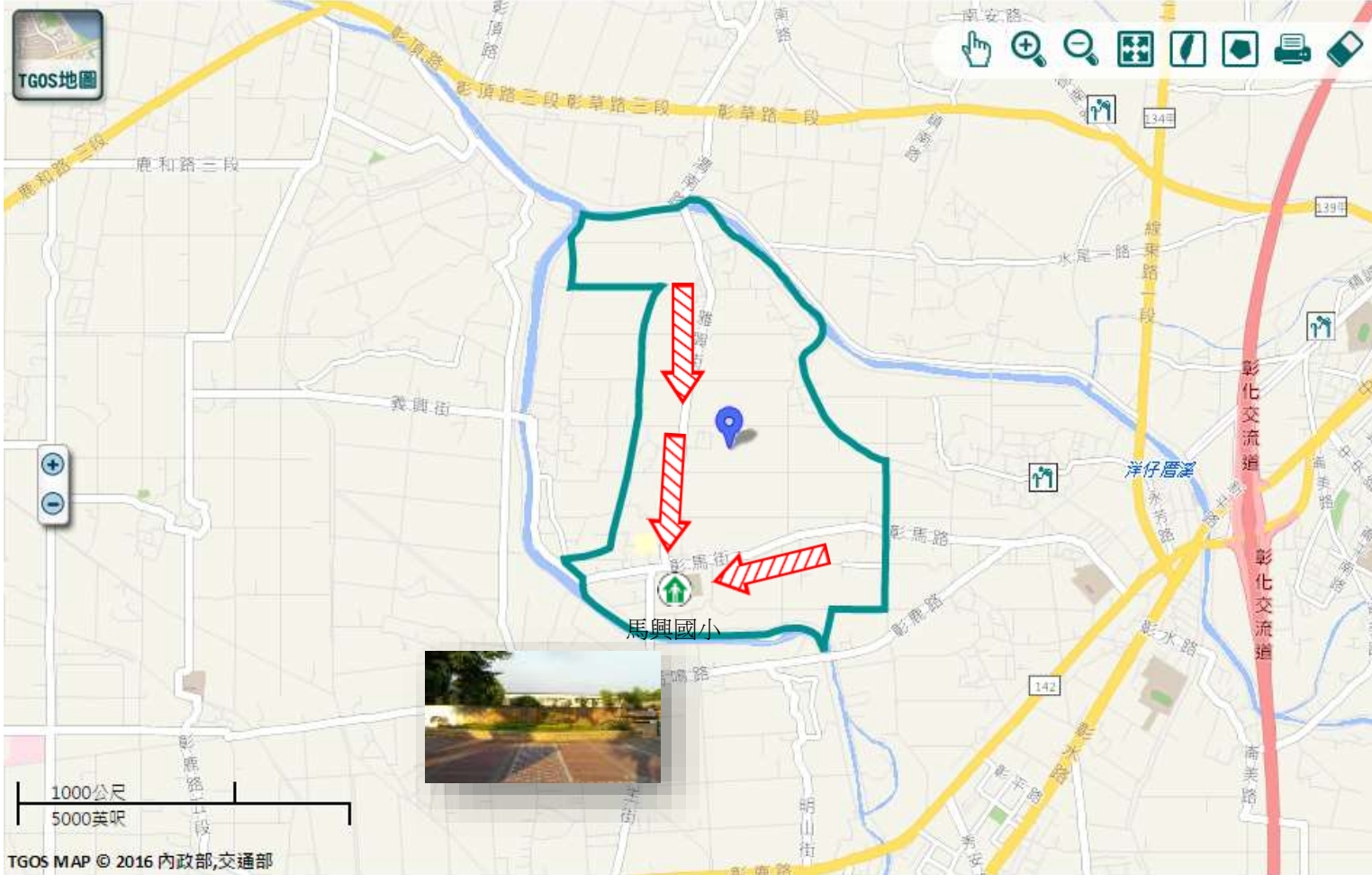
### 避難原則

前往開放空間或公園避難

### 避難收容處所

彰化縣馬興國小   
 地址：彰化縣秀水鄉馬興村培英巷1號  
 電話：04-7526247

秀水鄉公所109年9月製作



TGOS MAP © 2016 內政部,交通部

道路		標示		
圖例	 縣道	 建議疏散避難方向	 避難收容處所	 老人福利
	行政區域界線	 適用地震災害	 護理之家	 兒少福利
	 村(里)界線	 身心障礙福	圖資來源：NCDR災害潛勢地圖網站(108年)	