

# 彰化縣秀水鄉金興村水災簡易疏散避難圖

## 防災資訊

### 村(里)基本資料

• 總人口數：2153人

### 災害通報單位

\*彰化縣災害應變中心

電話：04-7512148

\*秀水鄉災害應變中心

電話：04-7697024

\*秀安派出所

電話：04-7692304

\*秀水消防分隊

電話：04-7692144

### 緊急聯絡人

\*村長：蘇森田

電話：04-7693018

### 防災資料網站

\*內政部消防署

<http://www.nfa.gov.tw>

\*彰化縣政府消防局

<http://www.chfd.gov.tw>


\*彰化縣秀水鄉公所

<http://town.chcg.gov.tw/hsiushui/>

### 避難原則

就地避難或垂直避難;低窪地區前往避難處所

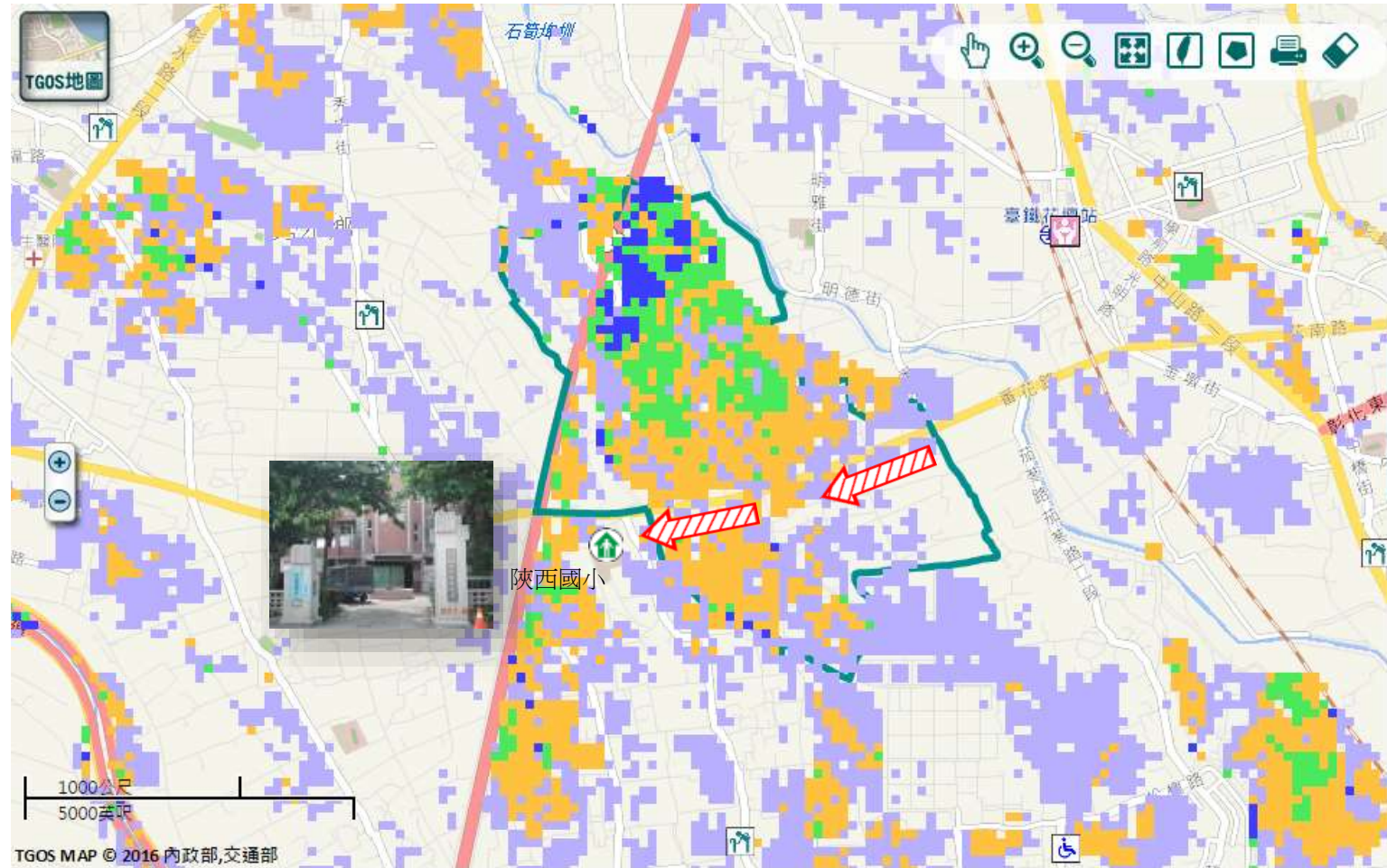
### 避難收容處所

彰化縣陝西國小 

地址：彰化縣秀水鄉陝西村番花路261號

電話：04-7692242

秀水鄉公所109年9月製作



道路		標示			350mm / 24hr
圖例	 縣道	 建議疏散避難方向	 避難收容處所	 老人福利	 0.5 ~ 1.0 m
	 行政區域界線	 適用水災災害	 護理之家	 兒少福利	 1.0 ~ 2.0 m
	 村(里)界線	 身心障礙福	圖資來源：NCDR災害潛勢地圖網站(108年)		 2.0 ~ 3.0 m
					 > 3.0 m

# 彰化縣秀水鄉金興村地震簡易疏散避難圖

## 防災資訊

### 村(里)基本資料

• 總人口數：2153人

### 災害通報單位

- \*彰化縣災害應變中心  
電話：04-7512148
- \*秀水鄉災害應變中心  
電話：04-7697024
- \*秀安派出所  
電話：04-7692304
- \*秀水消防分隊  
電話：04-7692144

### 緊急聯絡人

\*村長：蘇森田  
電話：04-7693018

### 防災資料網站

- \*內政部消防署  
<http://www.nfa.gov.tw>
- \*彰化縣政府消防局  
<http://www.chfd.gov.tw>
- \*彰化縣秀水鄉公所  
<http://www.lukang.gov.tw/>

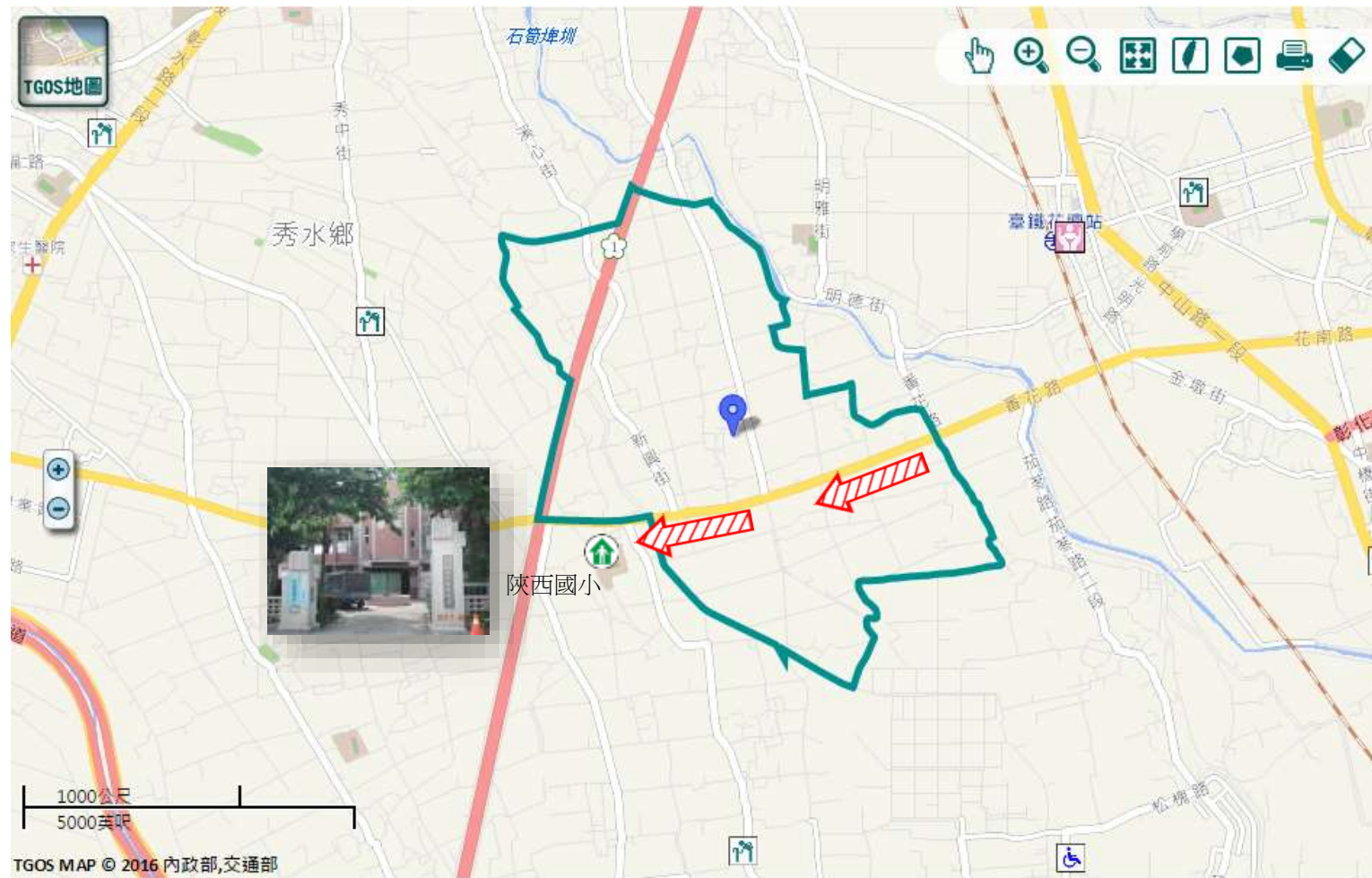
### 避難原則

前往開放空間或公園避難

### 避難收容處所

彰化縣陝西國小   
地址：彰化縣秀水鄉陝西村番花路261號  
電話：04-7692242

秀水鄉公所109年9月製作



TGOS MAP © 2016 內政部,交通部

道路		標示					
	縣道		建議疏散避難方向		避難收容處所		老人福利
行政區域界線			適用地震災害		護理之家		兒少福利
	村(里)界線		身心障礙福	圖資來源：NCDR災害潛勢地圖網站(108年)			