

彰化縣秀水鄉安溪村水災簡易疏散避難圖

防災資訊

村(里)基本資料

• 總人口數：2384人

災害通報單位

- *彰化縣災害應變中心
電話：04-7512148
- *秀水鄉災害應變中心
電話：04-7697024
- *秀安派出所
電話：04-7692304
- *秀水消防分隊
電話：04-7692144

緊急聯絡人

*村長：莊幸福
電話：04-7638056

防災資料網站

- *內政部消防署
<http://www.nfa.gov.tw>
- *彰化縣政府消防局
<http://www.chfd.gov.tw>
- *彰化縣秀水鄉公所
<http://town.chcg.gov.tw/hsiushui/>

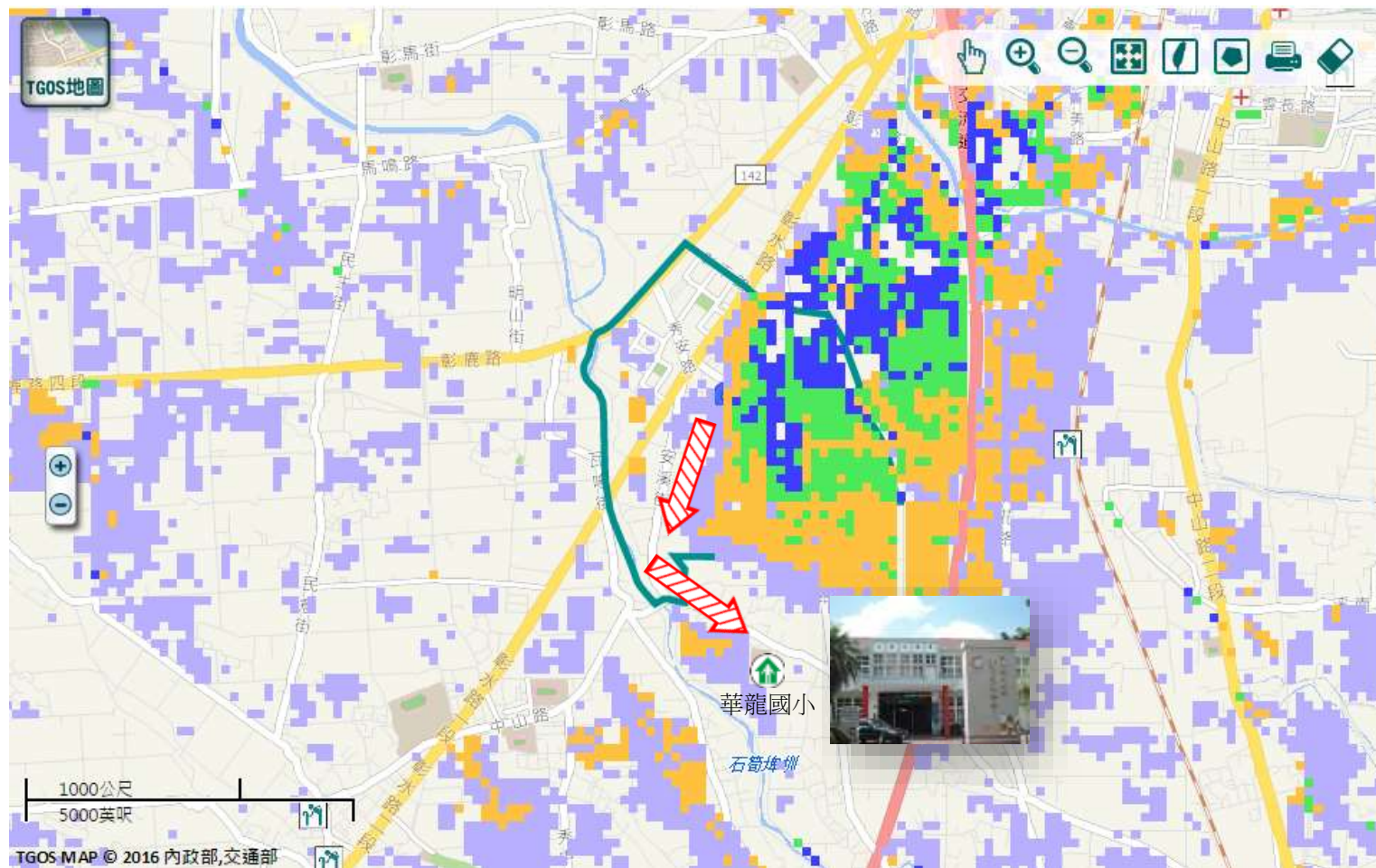
避難原則

就地避難或垂直避難;低窪地區前往避難處所

避難收容處所

彰化縣華龍國小 
地址：彰化縣秀水鄉秀水村花秀路51號
電話：04-7692713

秀水鄉公所109年9月製作



TGOS MAP © 2016 內政部,交通部

道路		標示			350mm / 24hr
圖例	縣道	建議疏散避難方向	避難收容處所	老人福利	0.5 ~ 1.0 m
	行政區域界線	適用水災災害	護理之家	兒少福利	1.0 ~ 2.0 m
	村(里)界線	身心障礙福	圖資來源：NCDR災害潛勢地圖網站(108年)		2.0 ~ 3.0 m
					> 3.0 m

彰化縣秀水鄉安溪村地震簡易疏散避難圖

防災資訊

村(里)基本資料

• 總人口數：2384人

災害通報單位

- *彰化縣災害應變中心
電話：04-7512148
- *秀水鄉災害應變中心
電話：04-7697024
- *秀安派出所
電話：04-7692304
- *秀水消防分隊
電話：04-7692144

緊急聯絡人

- *村長：莊幸福
電話：04-7638056

防災資料網站

- *內政部消防署
<http://www.nfa.gov.tw>
- *彰化縣政府消防局
<http://www.chfd.gov.tw>
- *彰化縣秀水鄉公所
<http://www.lukang.gov.tw/>

避難原則

前往開放空間或公園避難

避難收容處所

彰化縣華龍國小 
地址：彰化縣秀水鄉秀水村花秀路51號
電話：04-7692713

秀水鄉公所109年9月製作



道路		標示		
 縣道		建議疏散避難方向	 避難收容處所	 老人福利
行政區域界線		適用地震災害	 護理之家	 兒少福利
 村(里)界線		身心障礙福	圖資來源：NCDR災害潛勢地圖網站(108年)	