

# 彰化縣福興鄉福寶村水災簡易疏散避難圖

## 防災資訊

### 村(里)基本資料

• 總人口數：1613人

### 災害通報單位

- \*彰化縣災害應變中心  
電話：04-7512148
- \*福興鄉災害應變中心  
電話：04-7772066
- \*洪堀派出所  
電話：04-7704441
- \*福興消防分隊  
電話：04-7792875

### 緊急聯絡人

\*村長：黃耀輝  
電話：0919-730344

### 防災資料網站

- \*內政部消防署  
<http://www.nfa.gov.tw>
- \*彰化縣政府消防局  
<http://www.chfd.gov.tw>
- \*彰化縣福興鄉公所  
<http://town.chcg.gov.tw/fuxin/g/00home/index7.asp>

### 避難原則

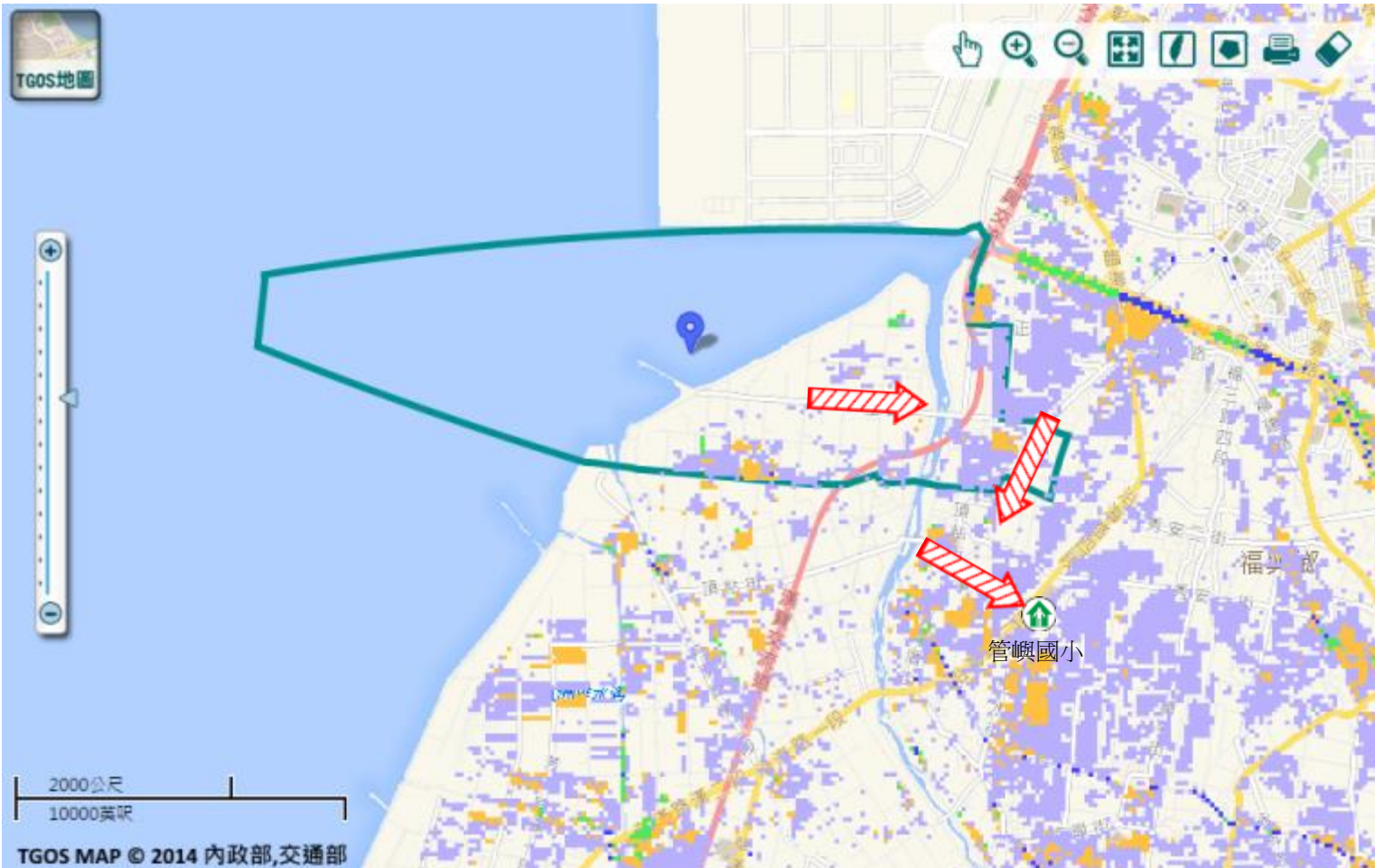
就地避難或垂直避難;低窪地區前往避難處所

### 避難收容處所

彰化縣管嶼國小   
地址：彰化縣福興鄉沿海路三段100號  
電話：04-7702949



福興鄉公所109年10月製作



道路		標示			350mm / 24hr				
圖例	106 縣道		建議疏散避難方向		避難收容處所		老人福利		0.5 ~ 1.0 m
	行政區域界線		適用水災災害		護理之家		兒少福利		1.0 ~ 2.0 m
	村(里)界線		身心障礙福	圖資來源：NCDR災害潛勢地圖網站(105年)				2.0 ~ 3.0 m	
								> 3.0 m	

# 彰化縣福興鄉福寶村地震簡易疏散避難圖

## 防災資訊

### 村(里)基本資料

• 總人口數：1613人

### 災害通報單位

- \*彰化縣災害應變中心  
電話：04-7512148
- \*福興鄉災害應變中心  
電話：04-7772066
- \*洪堀派出所  
電話：04-7704441
- \*福興消防分隊  
電話：04-7792875

### 緊急聯絡人

\*村長：黃耀輝  
電話：0919-730344

### 防災資料網站

- \*內政部消防署  
<http://www.nfa.gov.tw>
- \*彰化縣政府消防局  
<http://www.chfd.gov.tw>
- \*彰化縣福興鄉公所  
<http://town.chcg.gov.tw/fuxin/g/00home/index7.asp>

### 避難原則

前往開放空間或公園避難

### 避難收容處所

彰化縣管嶼國小   
地址：彰化縣福興鄉沿海路三段100號  
電話：04-7702949



福興鄉公所109年10月製作



TGOS MAP © 2014 內政部,交通部



		道路	標示				
圖例	 縣道		建議疏散避難方向		避難收容處所		老人福利
	行政區域界線		適用地震災害		護理之家		兒少福利
	 村(里)界線		身心障礙福	圖資來源：NCDR災害潛勢地圖網站(105年)			