

彰化縣田尾鄉溪頂村水災簡易疏散避難圖

防災資訊

村(里)基本資料

• 總人口數：707人

災害通報單位

*彰化縣災害應變中心

電話:04-7512148

*田尾鄉災害應變中心

電話:04-8832171

*田尾分駐所

電話:04-8832854

*田尾消防分隊

電話:04-8832086

緊急聯絡人

*村長:顏文龍

電話:04-8830707

防災資料網站

*內政部消防署

<http://www.nfa.gov.tw>

*彰化縣政府消防局

<http://www.chfd.gov.tw>

*彰化縣田尾鄉公所

<http://town.chcg.gov.tw/tianwei/00home/index7.asp/default.php/>

避難原則

就地避難或垂直避難;低窪地區前往避難處所

避難收容處所

仁豐國小-活動中心

地址：田尾鄉新厝村

中山路二段101號

電話：04-8830347

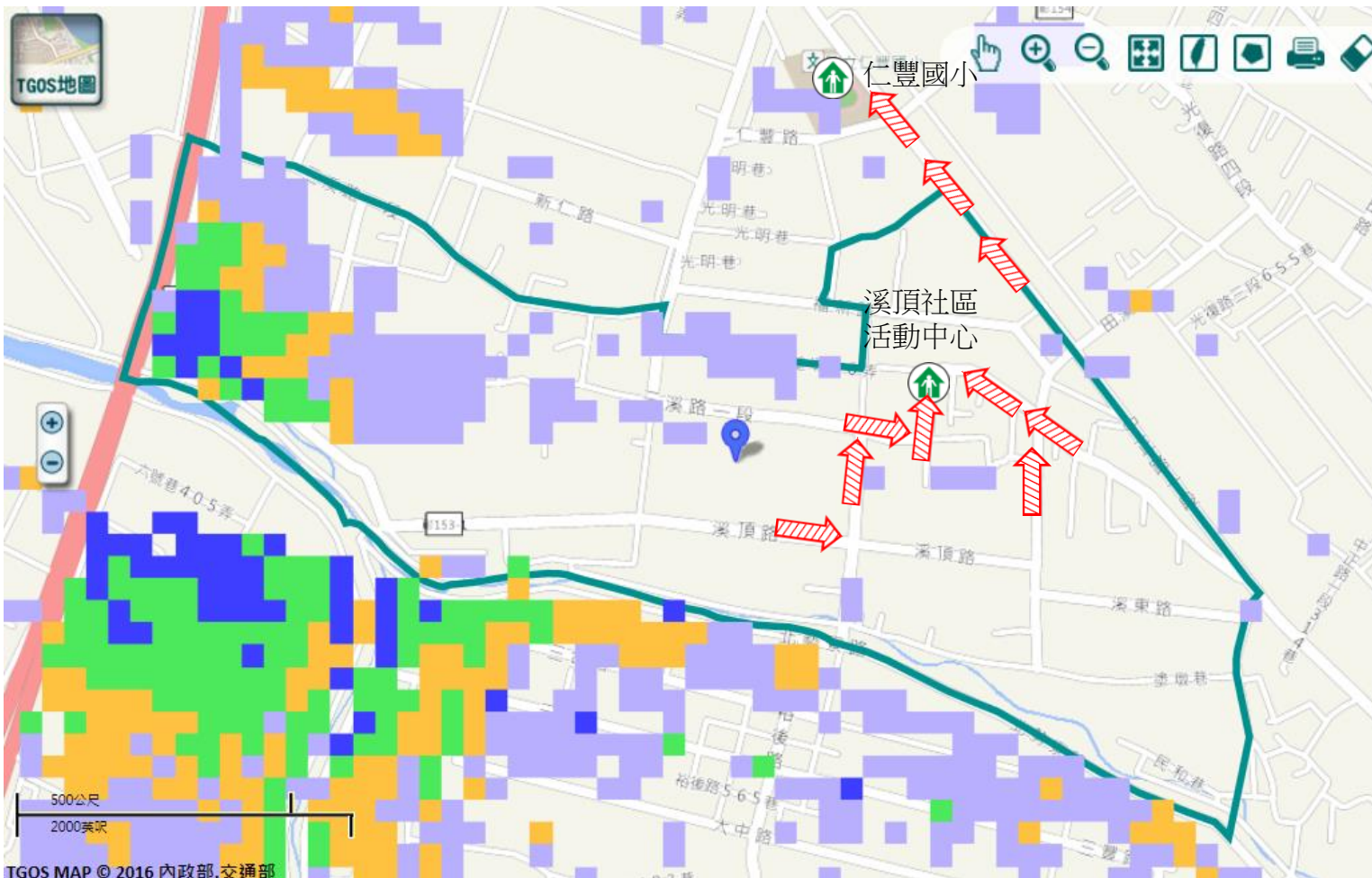
溪頂社區活動中心

地址:田尾鄉溪頂村三溪

路一段209號

電話:0933-527047

田尾鄉公所109年10月製



圖例

道路

106

縣道



建議疏散避難方向

行政區域界線



適用水災災害

村(里)界線



身心障礙福

標示



避難收容處所



護理之家

圖資來源：NCDR災害潛勢地圖網站(105年)



老人福利



兒少福利

350mm / 24hr

0.5 ~ 1.0 m

1.0 ~ 2.0 m

2.0 ~ 3.0 m

> 3.0 m

彰化縣田尾鄉溪頂村地震簡易疏散避難圖

防災資訊

村(里)基本資料

• 總人口數：707人

災害通報單位

*彰化縣災害應變中心

電話:04-7512148

*田尾鄉災害應變中心

電話:04-8832171

*田尾分駐所

電話:04-8832854

*田尾消防分隊

電話: 04-8832086

緊急聯絡人

*村長:顏文龍

電話:0955-782382

防災資料網站

*內政部消防署

<http://www.nfa.gov.tw>

*彰化縣政府消防局

<http://www.chfd.gov.tw>

*彰化縣田尾鄉公所

<http://town.chcg.gov.tw/tianwei/00home/index7.asp/default.php/>

避難原則

前往開放空間或公園避難

避難收容處所

仁豐國小-活動中心

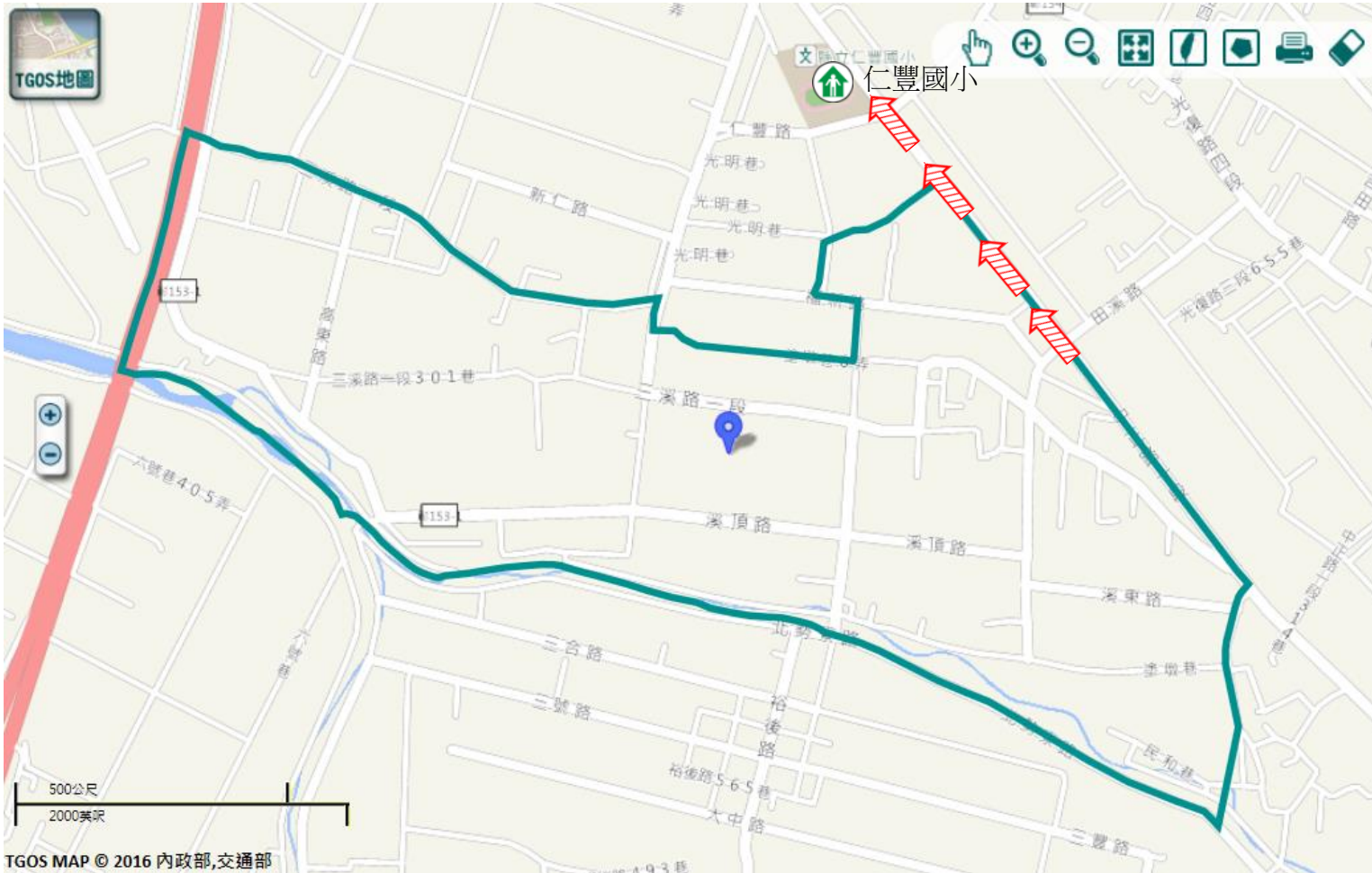
地址：田尾鄉新厝村

中山路二段101號

電話：04-8830347



田尾鄉公所109年10月製



圖例

道路	標示					
106 縣道		建議疏散避難方向		避難收容處所		老人福利
行政區域界線		適用地震災害		護理之家		兒少福利
村(里)界線		身心障礙福	圖資來源：NCDR災害潛勢地圖網站(105年)			