

# 彰化縣田尾鄉仁里村水災簡易疏散避難圖

## 防災資訊

### 村(里)基本資料

• 總人口數：1891人

### 災害通報單位

\*彰化縣災害應變中心

電話:04-7512148

\*田尾鄉災害應變中心

電話:04-8832171

\*田尾分駐所

電話:04-8832854

\*田尾消防分隊

電話:04-8832086

### 緊急聯絡人

\*村長:李坤極

電話:04-8831428

### 防災資料網站

\*內政部消防署

<http://www.nfa.gov.tw>

\*彰化縣政府消防局

<http://www.chfd.gov.tw>

\*彰化縣田尾鄉公所

<http://town.chcg.gov.tw/tianwei/00home/index7.asp/default.php/>

### 避難原則

就地避難或垂直避難;低窪地區前往避難處所

### 避難收容處所

仁豐國小-活動中心

地址：田尾鄉新厝村

中山路二段101號

電話：04-8830347

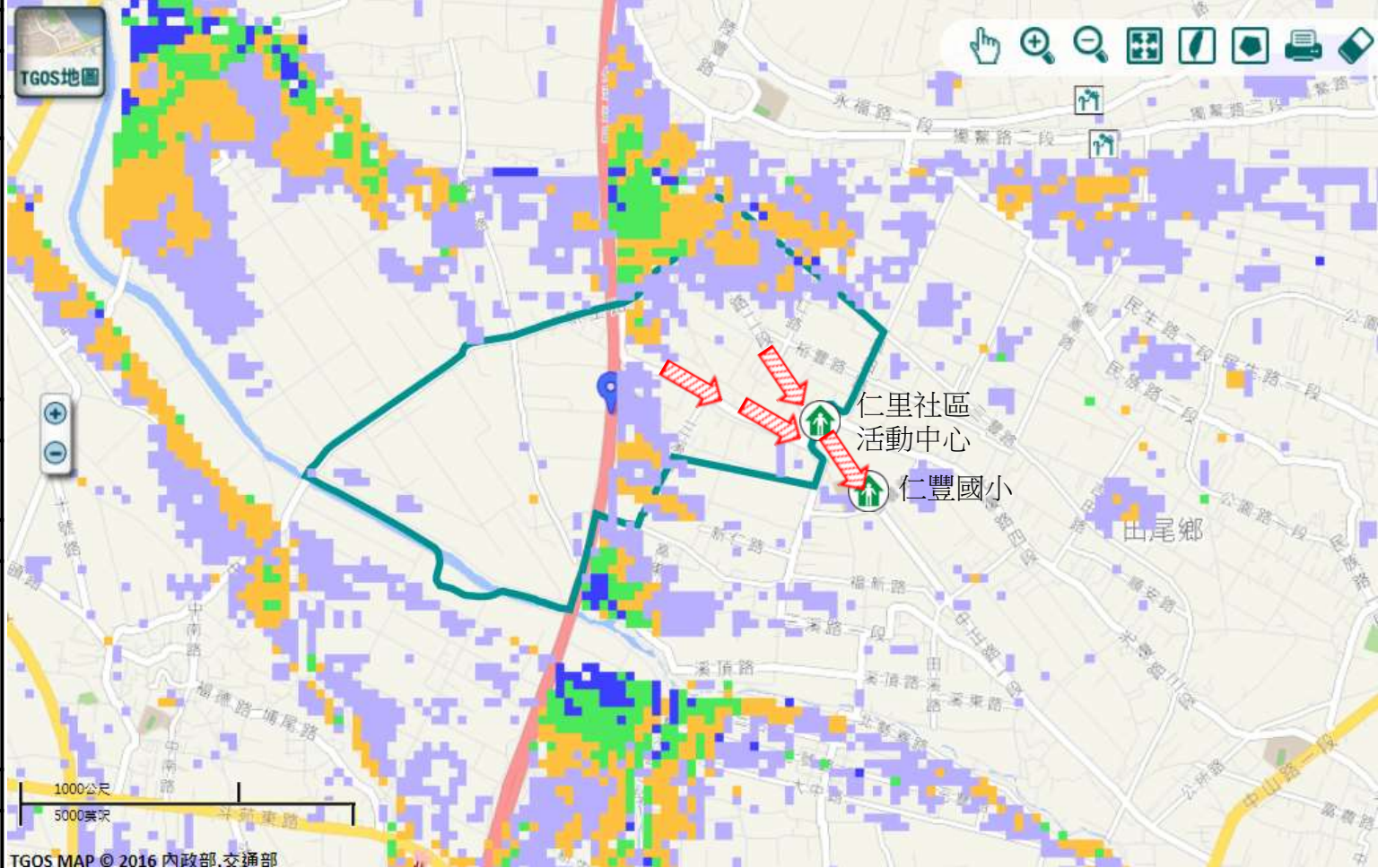
仁里社區活動中心

地址:田尾鄉中正路二段

103巷9號

電話:0939-161193

0934-269096



圖例

道路		標示			350mm / 24hr		
106	縣道		建議疏散避難方向		避難收容處所		0.5 ~ 1.0 m
行政區域界線			適用水災災害		護理之家		兒少福利
村(里)界線			身心障礙福	圖資來源：NCDR災害潛勢地圖網站(105年)			2.0 ~ 3.0 m
							> 3.0 m

# 彰化縣田尾鄉仁里村地震簡易疏散避難圖

## 防災資訊

### 村(里)基本資料

• 總人口數：1891人

### 災害通報單位

\*彰化縣災害應變中心

電話:04-7512148

\*田尾鄉災害應變中心

電話:04-8832171

\*田尾分駐所

電話:04-8832854

\*田尾消防分隊

電話: 04-8832086

### 緊急聯絡人

\*村長:李坤極

電話:04-8831428

### 防災資料網站

\*內政部消防署

<http://www.nfa.gov.tw>

\*彰化縣政府消防局

<http://www.chfd.gov.tw>

\*彰化縣田尾鄉公所

<http://town.chcg.gov.tw/tianwei/00home/index7.asp/default.php/>

### 避難原則

前往開放空間或公園避難

### 避難收容處所

仁豐國小-活動中心

地址：田尾鄉新厝村

中山路二段101號

電話：04-8830347

田尾鄉公所109年10月製



圖例

道路	標示		
106 縣道		建議疏散避難方向	
行政區域界線		適用地震災害	
村(里)界線		身心障礙福	
			老人福利
			兒少福利

圖資來源：NCDR災害潛勢地圖網站(105年)