

編號033 彰化縣溪湖鎮西溪里水災簡易疏散避難圖

防災資訊

村(里)基本資料

• 總人口數：2184人

災害通報單位

- *彰化縣災害應變中心
電話：04-7512148
- *溪湖鎮災害應變中心
電話：04-8852121
- *溪湖分局溪湖派出所
電話：04-8852404
- *溪湖消防分隊
電話：04-8852007

緊急聯絡人

*里長：洪秀鳳
電話：04-8852940
0975-302988

防災資料網站

- *內政部消防署
<http://www.nfa.gov.tw>
- *彰化縣政府消防局
<http://www.chfd.gov.tw>
- *彰化縣溪湖鎮公所
<http://town.chcg.gov.tw/xihu/00home/index7.asp>

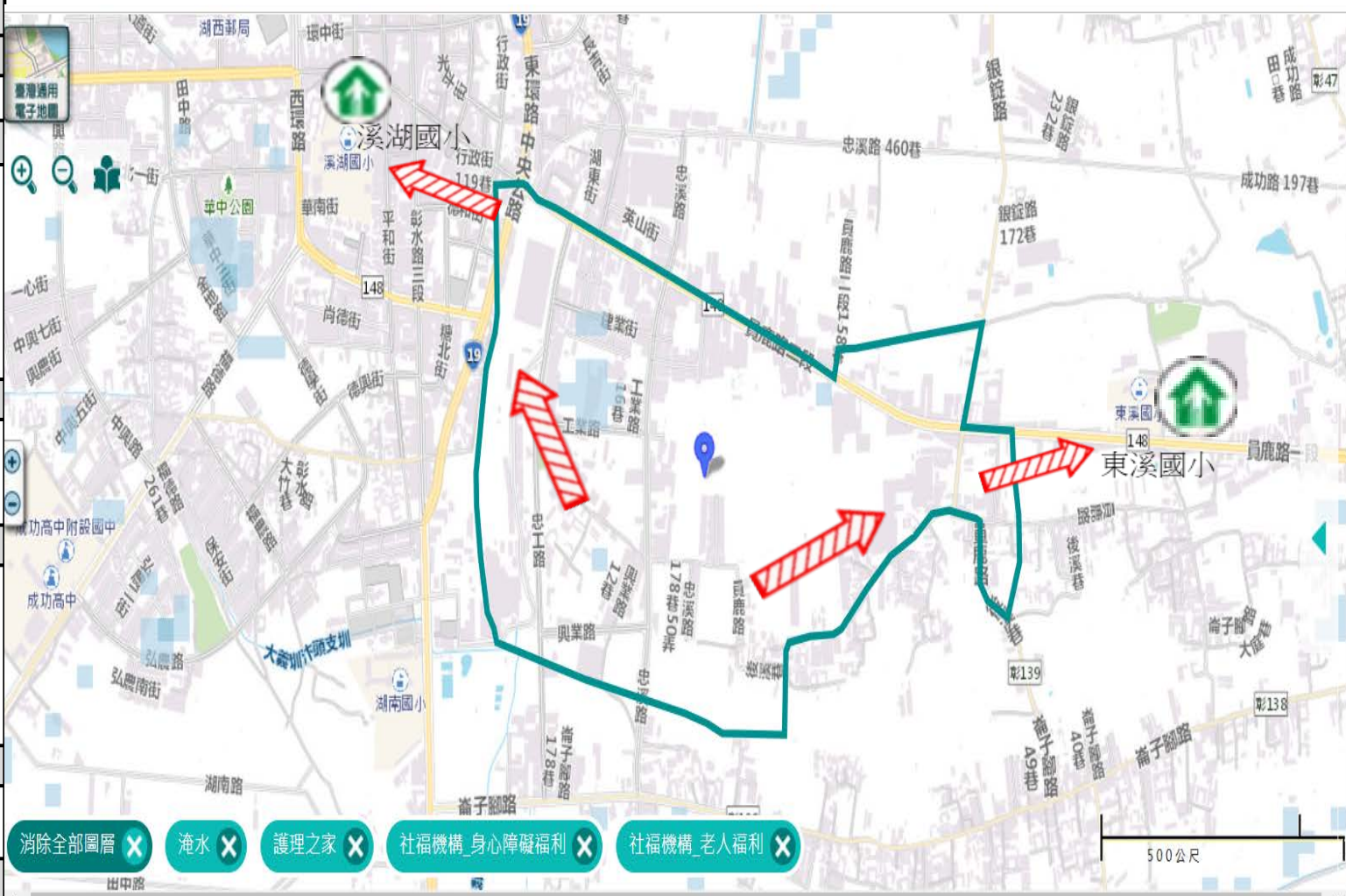
避難原則

就地避難或垂直避難;低窪地區前往避難處所

避難收容處所

- 彰化縣溪湖國小
地址：彰化縣溪湖鎮二溪路一段35號
電話：04-8853126
- 彰化縣東溪國小
地址：彰化縣溪湖鎮員鹿路一段538號
電話：04-8852034

溪湖鎮公所109年10月製作



- 消除全部圖層 X
- 淹水 X
- 護理之家 X
- 社福機構_身心障礙福利 X
- 社福機構_老人福利 X

道路		標示			350mm / 24hr		
106	縣道		建議疏散避難方向		避難收容處所		0.5 ~ 1.0 m
行政區域界線			適用水災災害		護理之家		1.0 ~ 2.0 m
村(里)界線			身心障礙福利		兒少福利		2.0 ~ 3.0 m
				圖資來源：NCDR災害潛勢地圖網站(109年)			> 3.0 m

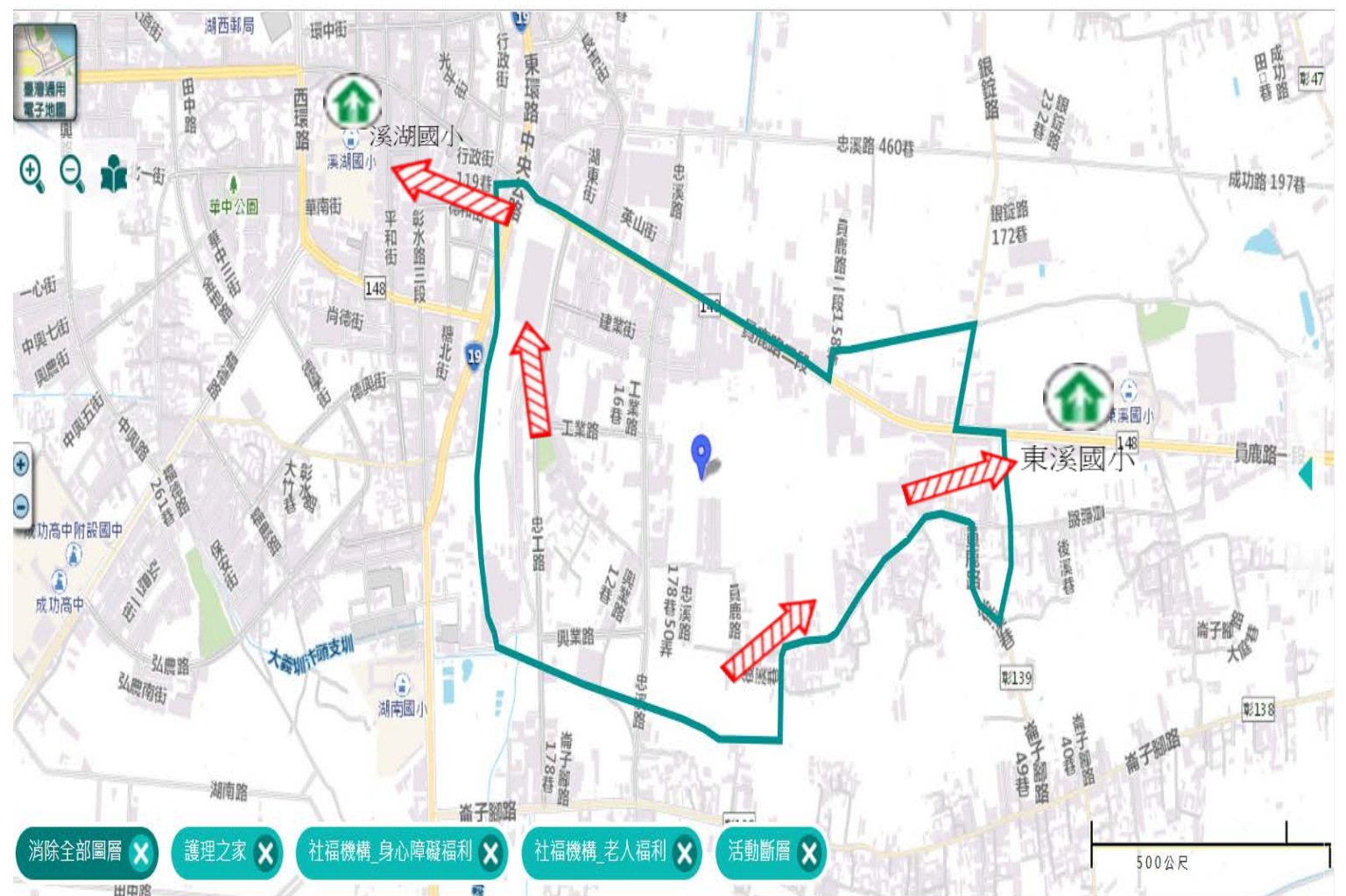
編號034 彰化縣溪湖鎮西溪里地震簡易疏散避難圖

防災資訊
村(里)基本資料
• 總人口數：2184人
災害通報單位
*彰化縣災害應變中心 電話：04-7512148 *溪湖鎮災害應變中心 電話：04-8852121 *溪湖分局溪湖派出所 電話：04-8852404 *溪湖消防分隊 電話：04-8852007
緊急聯絡人
*里長：洪秀鳳 電話：04-8852940 0975-302988
防災資料網站
*內政部消防署 http://www.nfa.gov.tw *彰化縣政府消防局 http://www.chfd.gov.tw *彰化縣溪湖鎮公所 http://town.chcg.gov.tw/xihu/0home/index7.asp
避難原則
前往開放空間或公園避難
避難收容處所

彰化縣溪湖國小
 地址：彰化縣溪湖鎮二溪路一段35號
 電話：04-8853126

彰化縣東溪國小
 地址：彰化縣溪湖鎮員鹿路一段538號
 電話：04-8852034

溪湖鎮公所109年10月製作



圖例		道路	標示			
圖例	106	縣道		建議疏散避難方向		避難收容處所
		行政區域界線		適用地震災害		護理之家
		村(里)界線		身心障礙福利		兒少福利
圖資來源：NCDR災害潛勢地圖網站(109年)						