

編號049 彰化縣溪湖鎮番婆里水災簡易疏散避難圖

防災資訊

村(里)基本資料

• 總人口數：2134人

災害通報單位

*彰化縣災害應變中心
電話：04-7512148
*溪湖鎮災害應變中心
電話：04-8852121
*溪湖分局溪湖派出所
電話：04-8852404
*溪湖消防分隊
電話：04-8852007

緊急聯絡人

*里長：陳盛隆
電話：04-8854821
0917838621

防災資料網站

*內政部消防署
<http://www.nfa.gov.tw>
*彰化縣政府消防局
<http://www.chfd.gov.tw>
*彰化縣溪湖鎮公所
<http://town.chcg.gov.tw/xihu/00home/index7.asp>

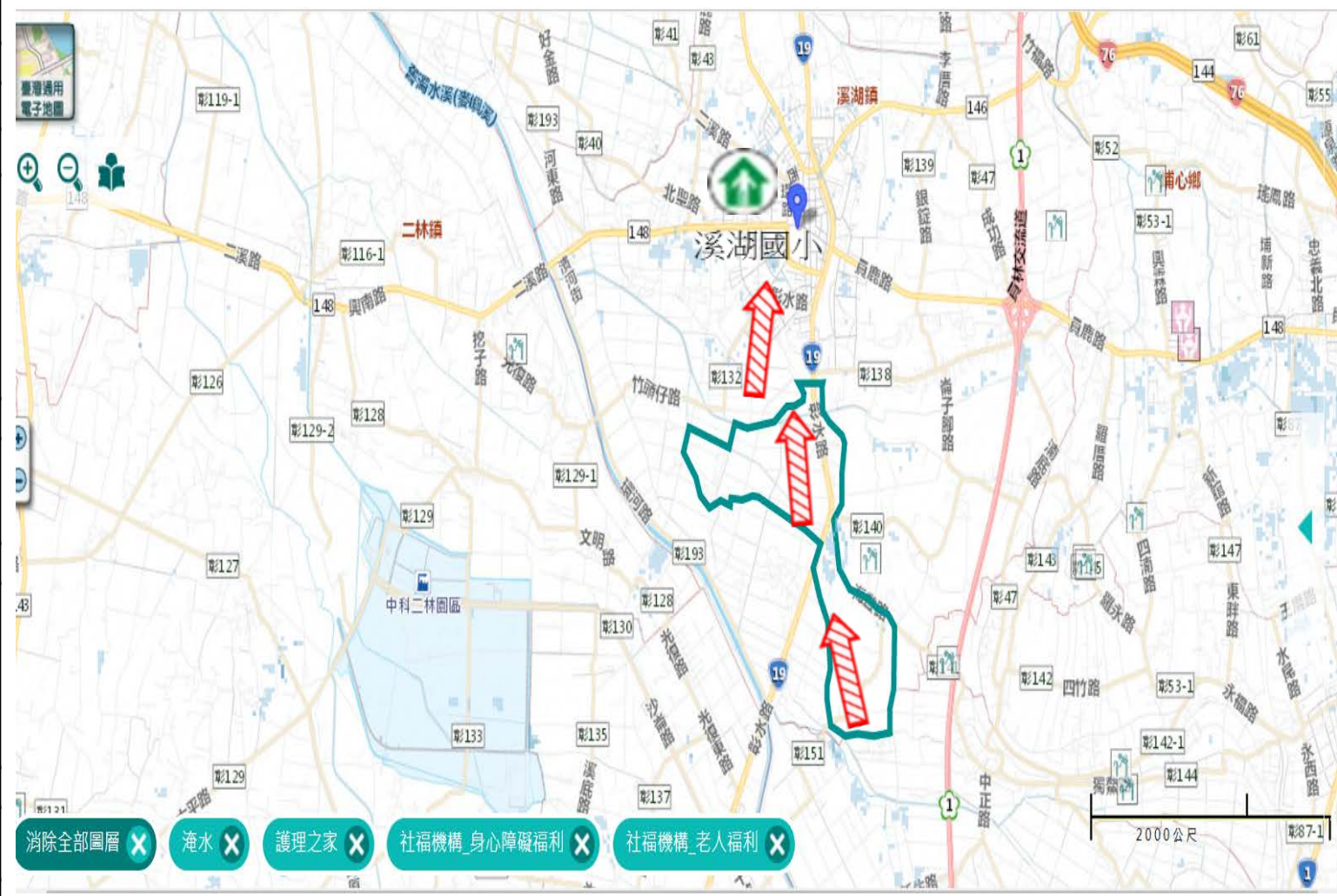
避難原則

就地避難或垂直避難;低窪地區前往避難處所

避難收容處所

彰化縣溪湖國小
地址：彰化縣溪湖鎮光華里二溪路一段35號
電話：04-8853126

溪湖鎮公所109年10月製作



道路		標示			350mm / 24hr				
106	縣道		建議疏散避難方向		避難收容處所		0.5 ~ 1.0 m		
行政區域界線			適用水災災害		護理之家		兒少福利		1.0 ~ 2.0 m
村(里)界線			身心障礙福利	圖資來源：NCDR災害潛勢地圖網站(109年)			2.0 ~ 3.0 m		
							> 3.0 m		

編號050 彰化縣溪湖鎮番婆里地震簡易疏散避難圖

防災資訊

村(里)基本資料

• 總人口數：2134人

災害通報單位

- *彰化縣災害應變中心
電話：04-7512148
- *溪湖鎮災害應變中心
電話：04-8852121
- *溪湖分局溪湖派出所
電話：04-8852404
- *溪湖消防分隊
電話：04-8852007

緊急聯絡人

*里長：陳盛隆
電話：04-8854821
0917838621

防災資料網站

- *內政部消防署
<http://www.nfa.gov.tw>
- *彰化縣政府消防局
<http://www.chfd.gov.tw>
- *彰化縣溪湖鎮公所
<http://town.chcg.gov.tw/xihu/00home/index7.asp>

避難原則

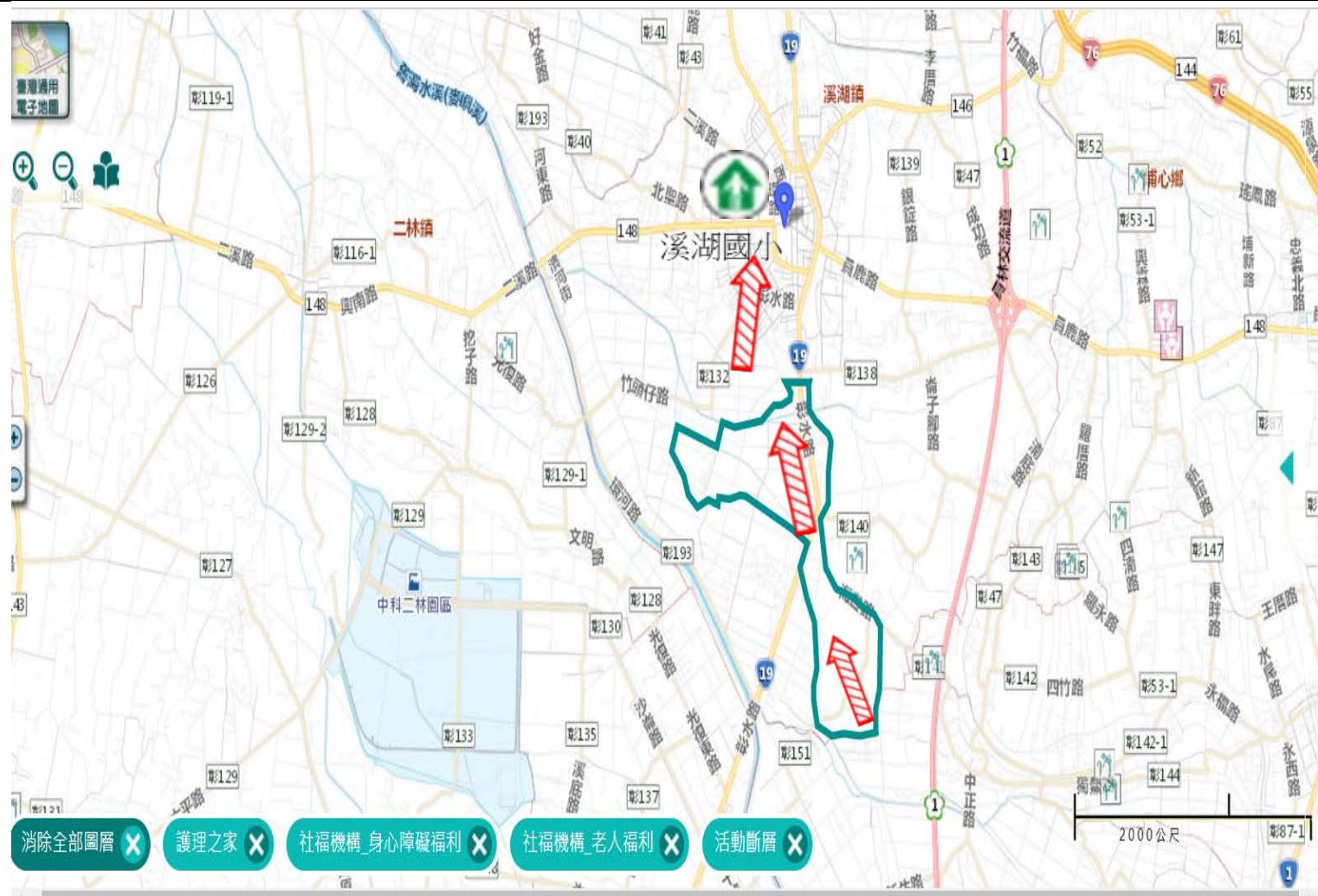
前往開放空間或公園避難

避難收容處所

彰化縣溪湖國小
地址：彰化縣溪湖鎮光華里二溪路一段35號
電話：04-8853126




溪湖鎮公所109年10月製作



圖例	道路	標示		
	縣道	建議疏散避難方向	避難收容處所	老人福利
	行政區域界線	適用地震災害	護理之家	兒少福利
村(里)界線	身心障礙福利	圖資來源：NCDR災害潛勢地圖網站(109年)		