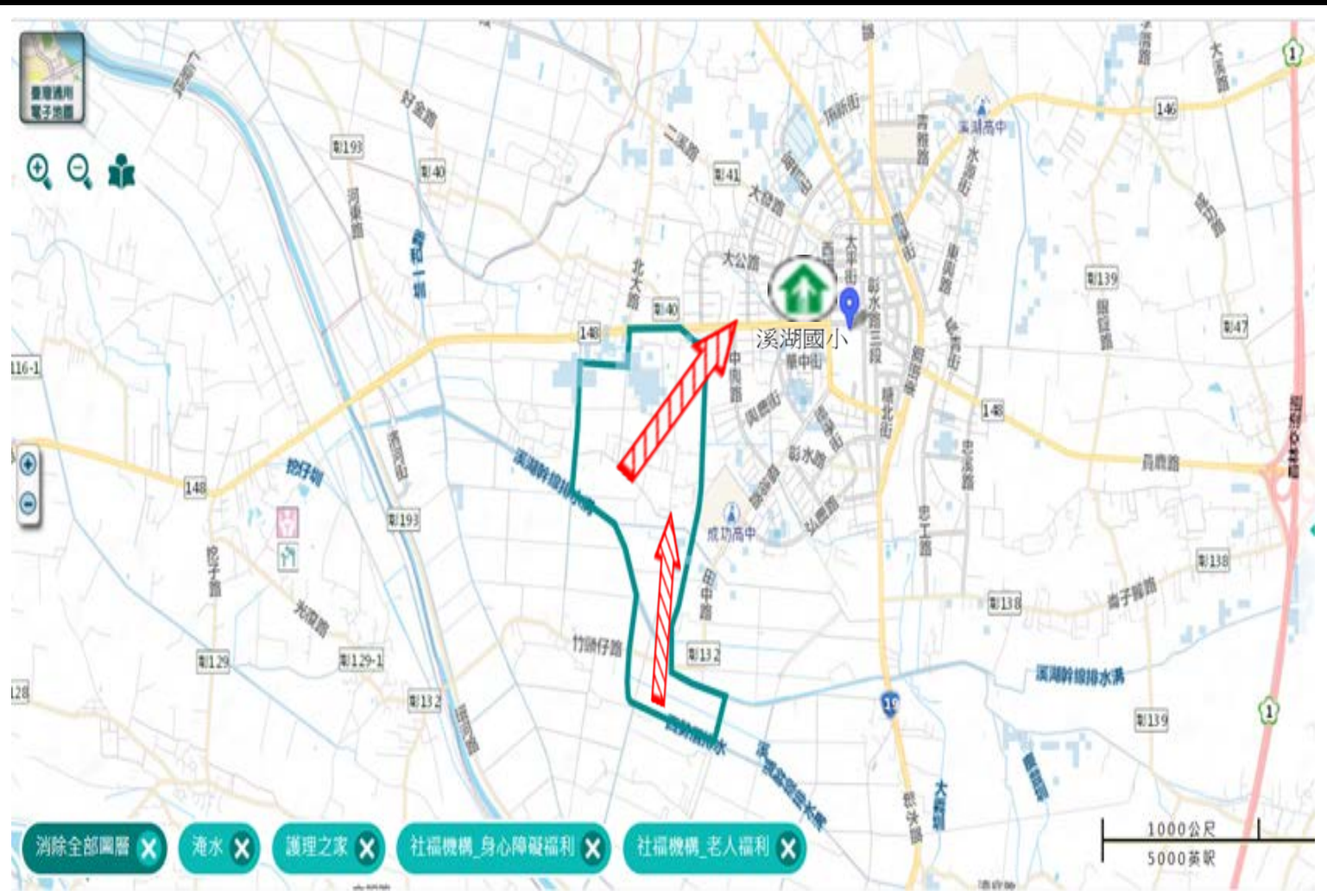


# 編號023 彰化縣溪湖鎮田中里水災簡易疏散避難圖

防災資訊
村(里)基本資料
• 總人口數：948人
災害通報單位
*彰化縣災害應變中心 電話：04-7512148 *溪湖鎮災害應變中心 電話：04-8852121 *溪湖分局溪湖派出所 電話：04-8852404 *溪湖消防分隊 電話：04-8852007
緊急聯絡人
*里長：楊永燦 電話：04-8852833 0932596989
防災資料網站
*內政部消防署 <a href="http://www.nfa.gov.tw">http://www.nfa.gov.tw</a> *彰化縣政府消防局 <a href="http://www.chfd.gov.tw">http://www.chfd.gov.tw</a> *彰化縣溪湖鎮公所 <a href="http://town.chcg.gov.tw/xihu/00home/index7.asp">http://town.chcg.gov.tw/xihu/00home/index7.asp</a>
避難原則
就地避難或垂直避難;低窪地區前往避難處所
避難收容處所



彰化縣溪湖國小  
 地址：彰化縣溪湖鎮二溪路一段35號  
 電話：04-8853126

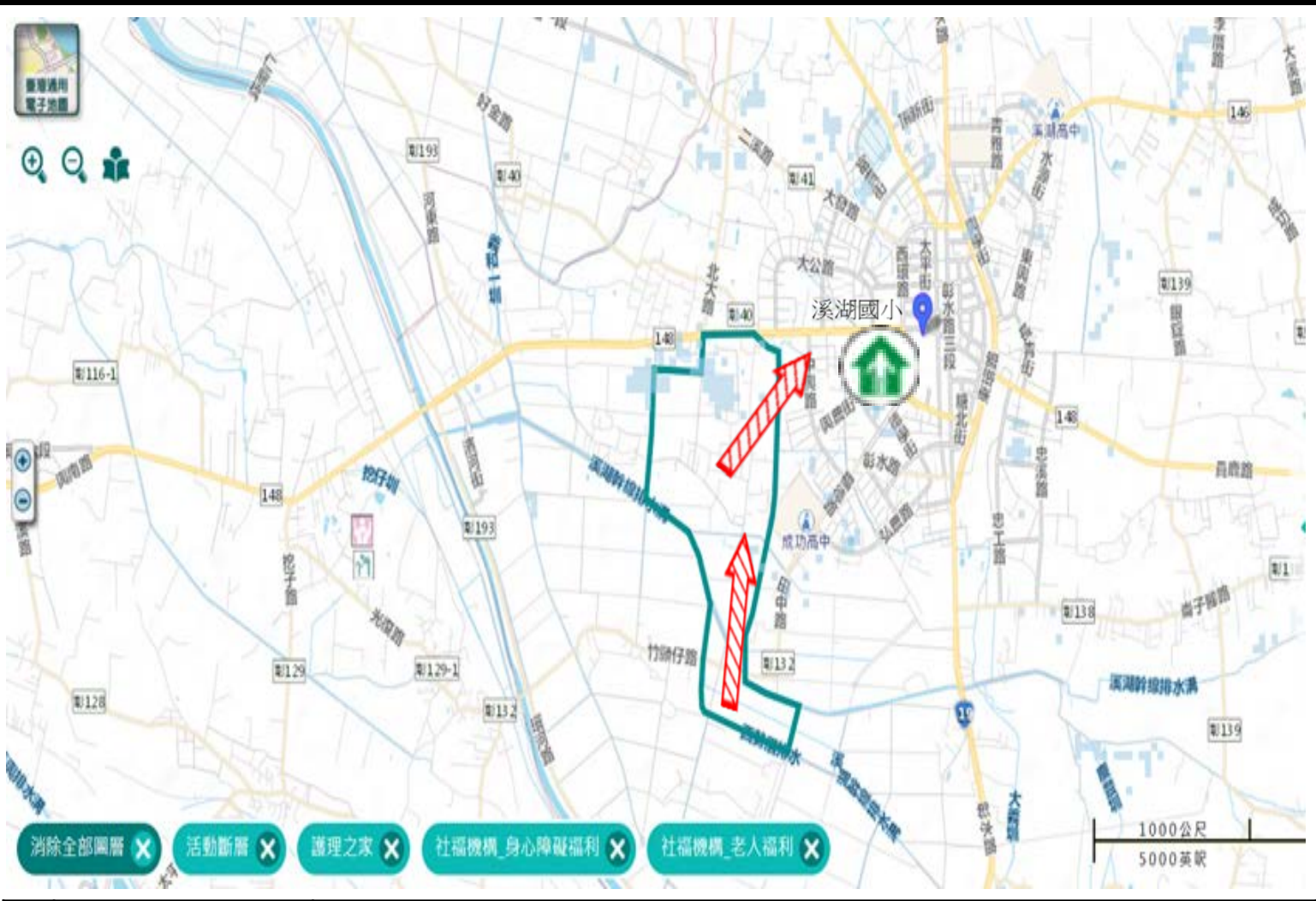



溪湖鎮公所109年10月製作


圖例	道路	標示			350mm / 24hr
	106 縣道	建議疏散避難方向	避難收容處所	老人福利	0.5 ~ 1.0 m
行政區域界線	適用水災災害	護理之家	兒少福利	1.0 ~ 2.0 m	
村(里)界線	身心障礙福利	圖資來源：NCDR災害潛勢地圖網站(109年)		2.0 ~ 3.0 m	
				> 3.0 m	

# 編號024 彰化縣溪湖鎮田中里地震簡易疏散避難圖

防災資訊
村(里)基本資料
• 總人口數：948人
災害通報單位
*彰化縣災害應變中心 電話：04-7512148 *溪湖鎮災害應變中心 電話：04-8852121 *溪湖分局溪湖派出所 電話：04-8852404 *溪湖消防分隊 電話：04-8852007
緊急聯絡人
*里長：楊永燦 電話：04-8852833 0932596989
防災資料網站
*內政部消防署 <a href="http://www.nfa.gov.tw">http://www.nfa.gov.tw</a> *彰化縣政府消防局 <a href="http://www.chfd.gov.tw">http://www.chfd.gov.tw</a> *彰化縣溪湖鎮公所 <a href="http://town.chcg.gov.tw/xihu/00home/index7.asp">http://town.chcg.gov.tw/xihu/00home/index7.asp</a>
避難原則
前往開放空間或公園避難
避難收容處所



彰化縣溪湖國小  
 地址：彰化縣溪湖鎮二溪路一段35號  
 電話：04-8853126



溪湖鎮公所109年10月製作

圖例	道路	標示																													
	<table border="1"> <tr> <td>106</td> <td>縣道</td> <td></td> <td>建議疏散避難方向</td> <td></td> <td>避難收容處所</td> <td></td> <td>老人福利</td> </tr> <tr> <td></td> <td>行政區域界線</td> <td></td> <td>適用地震災害</td> <td></td> <td>護理之家</td> <td></td> <td>兒少福利</td> </tr> <tr> <td></td> <td>村(里)界線</td> <td></td> <td>身心障礙福利</td> <td colspan="4" rowspan="2">圖資來源：NCDR災害潛勢地圖網站(109年)</td> </tr> </table>	106	縣道		建議疏散避難方向		避難收容處所		老人福利		行政區域界線		適用地震災害		護理之家		兒少福利		村(里)界線		身心障礙福利	圖資來源：NCDR災害潛勢地圖網站(109年)									
106	縣道		建議疏散避難方向		避難收容處所		老人福利																								
	行政區域界線		適用地震災害		護理之家		兒少福利																								
	村(里)界線		身心障礙福利	圖資來源：NCDR災害潛勢地圖網站(109年)																											