

編號017 彰化縣溪湖鎮汴頭里水災簡易疏散避難圖

防災資訊

村(里)基本資料

• 總人口數：3617人

災害通報單位

- *彰化縣災害應變中心
電話：04-7512148
- *溪湖鎮災害應變中心
電話：04-8852121
- *溪湖分局溪湖派出所
電話：04-8852404
- *溪湖消防分隊
電話：04-8852007

緊急聯絡人

*里長：楊登棠
電話：04-8854808
0932031639


防災資料網站

- *內政部消防署
<http://www.nfa.gov.tw>
- *彰化縣政府消防局
<http://www.chfd.gov.tw>
- *彰化縣溪湖鎮公所
<http://town.chcg.gov.tw/xihu/00home/index7.asp>

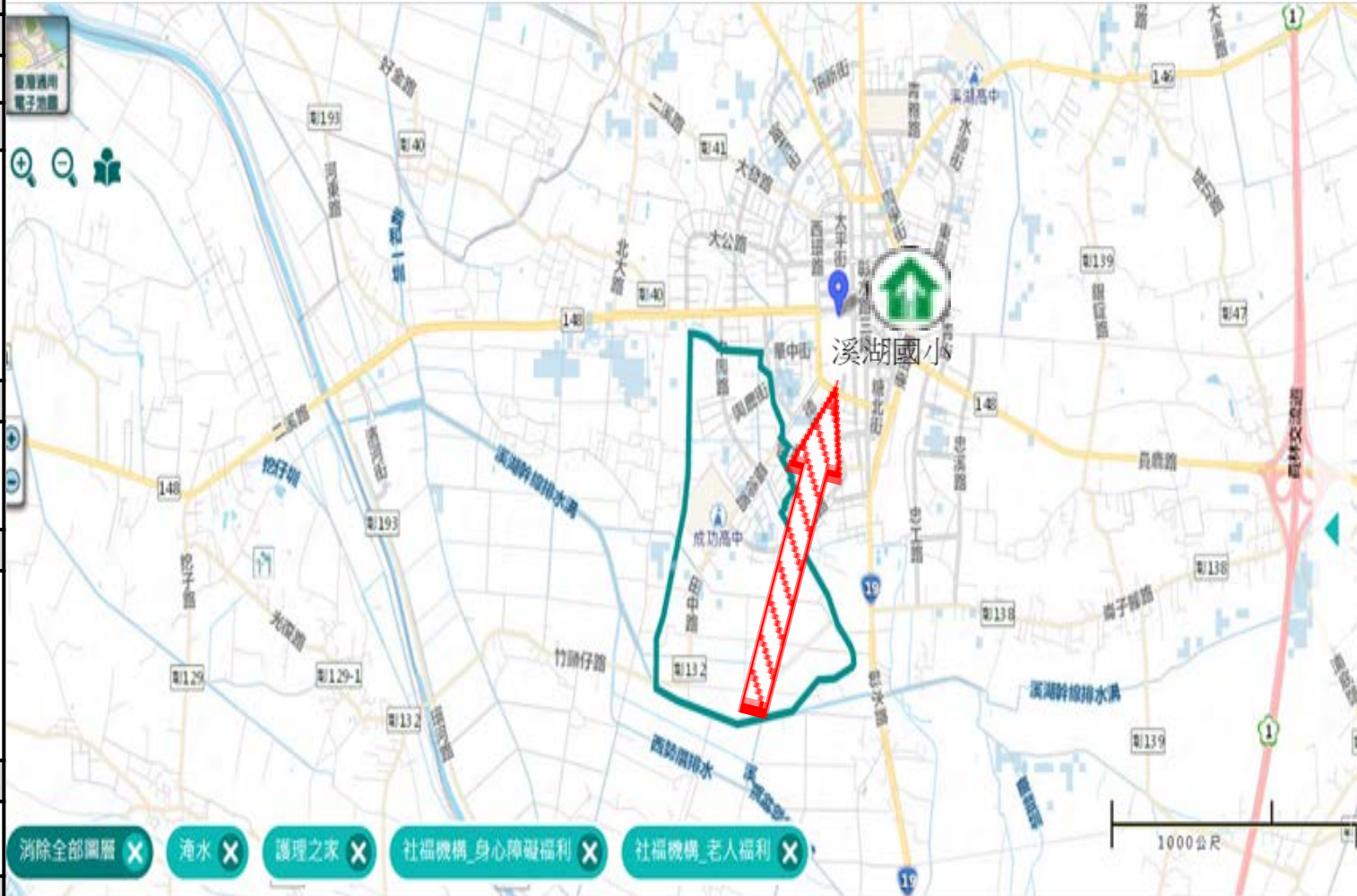
避難原則








就地避難或垂直避難;低窪地區前往避難處所

避難收容處所

彰化縣溪湖國小 
地址：彰化縣溪湖鎮光華里二溪路一段35號
電話：04-8853126

溪湖鎮公所109年10月製作



| 圖例 | 道路 | 標示 | | | 350mm / 24hr |
|--------|--|--|--|---|---|
| | 106 縣道 |  建議疏散避難方向 |  避難收容處所 |  老人福利 |  0.5 ~ 1.0 m |
| 行政區域界線 |  適用水災災害 |  護理之家 |  兒少福利 |  1.0 ~ 2.0 m | |
| 村(里)界線 |  身心障礙福利 | 圖資來源：NCDR災害潛勢地圖網站(109年) | |  2.0 ~ 3.0 m | |
| | | | |  > 3.0 m | |

編號018 彰化縣溪湖鎮汴頭里地震簡易疏散避難圖

| |
|--|
| 防災資訊 |
| 村(里)基本資料 |
| • 總人口數：3617人 |
| 災害通報單位 |
| *彰化縣災害應變中心 電話：04-7512148 *溪湖鎮災害應變中心 電話：04-8852121 *溪湖分局溪湖派出所 電話：04-8852404 *溪湖消防分隊 電話：04-8852007 |
| 緊急聯絡人 |
| *里長：楊登棠 電話：04-8854808 0932031639 |
| 防災資料網站 |
| *內政部消防署 http://www.nfa.gov.tw *彰化縣政府消防局 http://www.chfd.gov.tw *彰化縣溪湖鎮公所 http://town.chcg.gov.tw/xihu/00home/index7.asp |
| 避難原則 |
| 前往開放空間或公園避難 |
| 避難收容處所 |

彰化縣溪湖國小
 地址：彰化縣溪湖鎮光華里二溪路一段35號
 電話：04-8853126



溪湖鎮公所109年10月製作



| 圖例 | 道路 | 標示 | | | | |
|--------|--------|--------|-------------------------|------|--------|------|
| | 106 縣道 | | 建議疏散避難方向 | | 避難收容處所 | |
| 行政區域界線 | | 適用地震災害 | | 護理之家 | | 兒少福利 |
| 村(里)界線 | | 身心障礙福利 | 圖資來源：NCDR災害潛勢地圖網站(109年) | | | |