

編號043 彰化縣溪湖鎮大庭里水災簡易疏散避難圖

防災資訊

村(里)基本資料

• 總人口數：1598人

災害通報單位

- *彰化縣災害應變中心
電話：04-7512148
- *溪湖鎮災害應變中心
電話：04-8852121
- *溪湖分局溪湖派出所
電話：04-8852404
- *溪湖消防分隊
電話：04-8852007

緊急聯絡人

*里長：許天寶
電話：04-8854818
0955718866

防災資料網站

- *內政部消防署
<http://www.nfa.gov.tw>
- *彰化縣政府消防局
<http://www.chfd.gov.tw>
- *彰化縣溪湖鎮公所
<http://town.chcg.gov.tw/xihu/00home/index7.asp>

避難原則

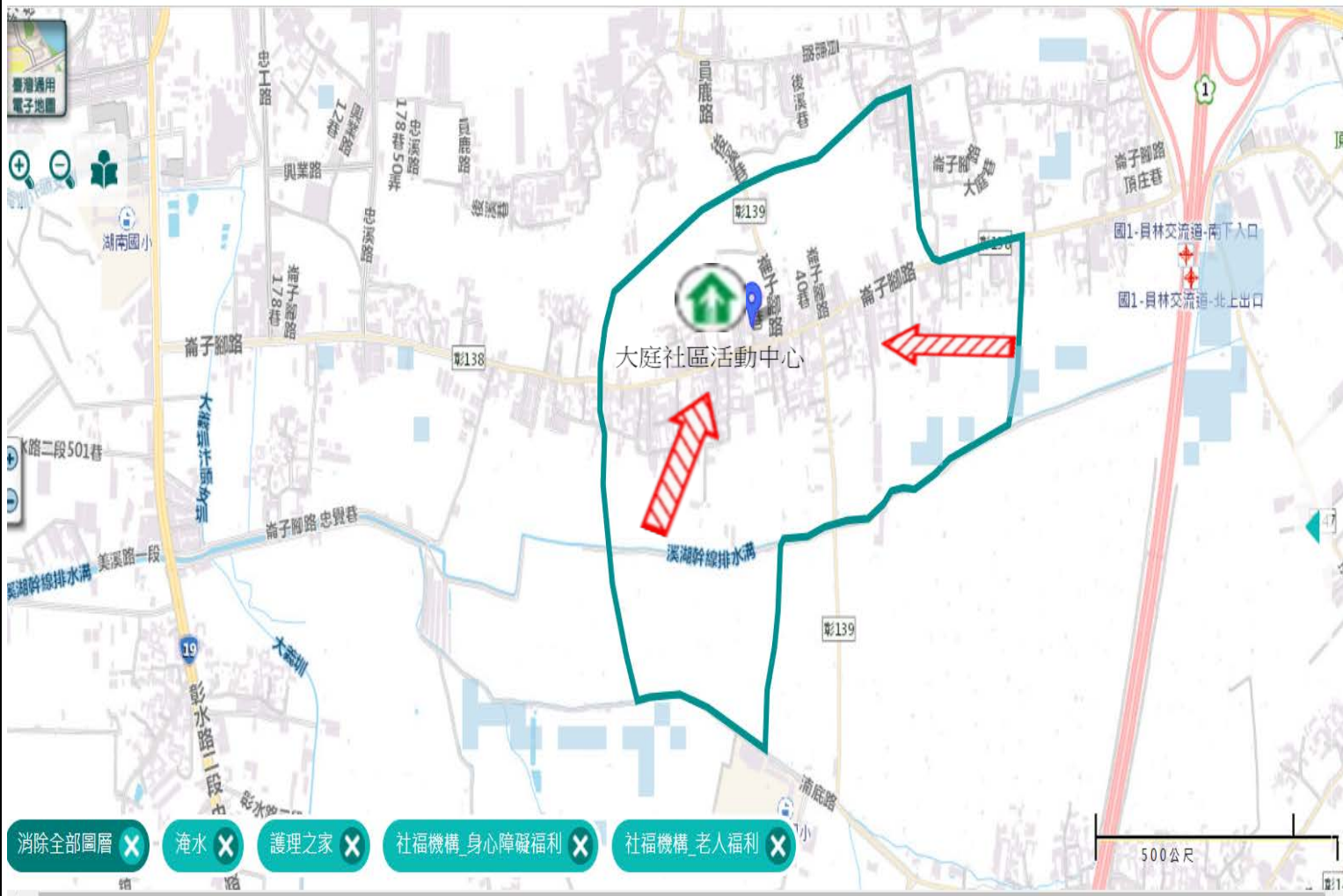
就地避難或垂直避難;低窪地區前往避難處所

避難收容處所

水
彰化縣大庭社區活動中心
地址：彰化縣溪湖鎮大庭里崙子腳路34-1號
電話：04-8815617



溪湖鎮公所109年10月製作



道路		標示			350mm / 24hr		
106	縣道		建議疏散避難方向		避難收容處所		0.5 ~ 1.0 m
行政區域界線			適用水災災害		護理之家		兒少福利
村(里)界線			身心障礙福利	圖資來源：NCDR災害潛勢地圖網站(109年)			2.0 ~ 3.0 m
							> 3.0 m

編號044 彰化縣溪湖鎮大庭里地震簡易疏散避難圖

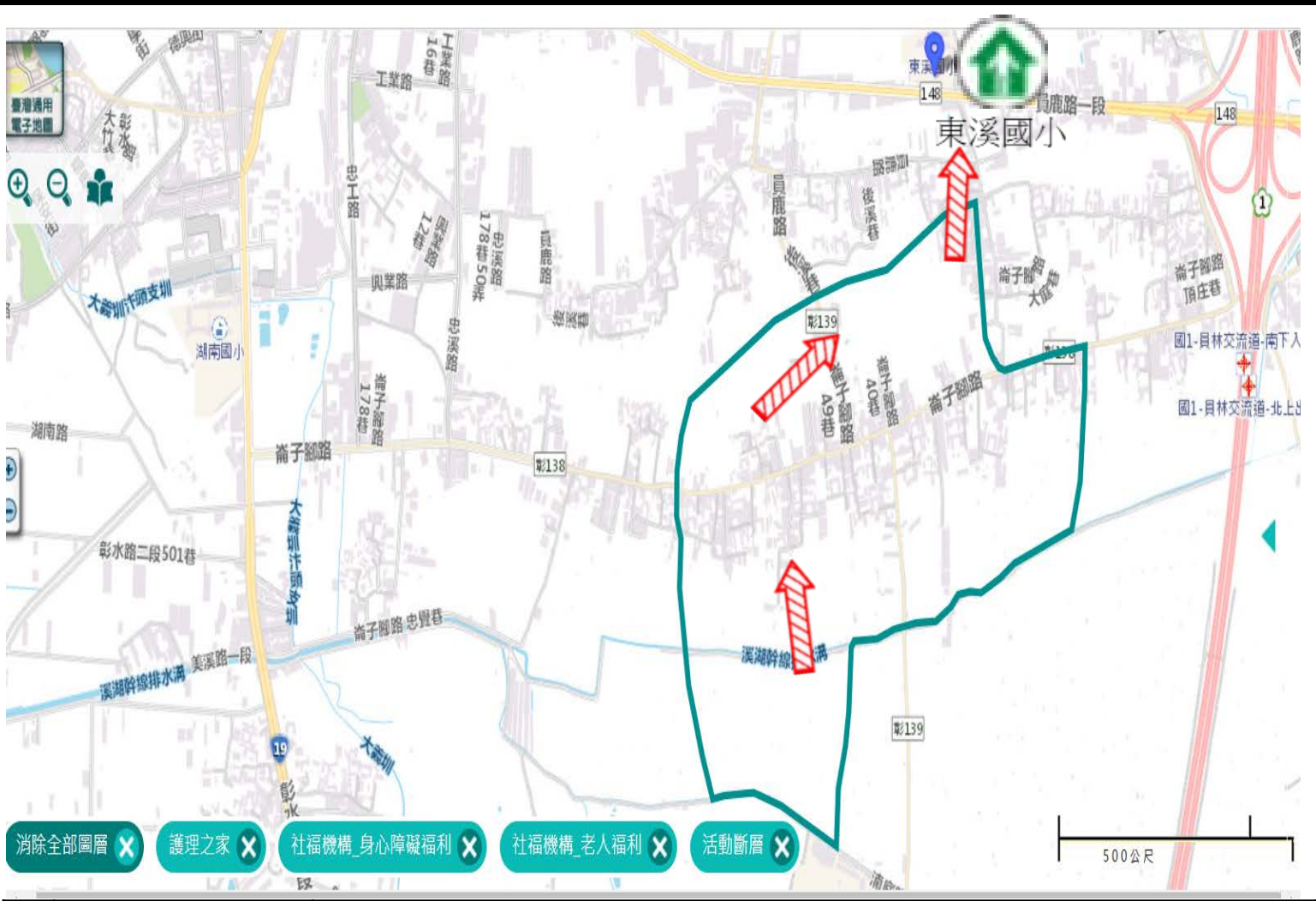
防災資訊
村(里)基本資料
• 總人口數：1598人
災害通報單位
*彰化縣災害應變中心 電話：04-7512148 *溪湖鎮災害應變中心 電話：04-8852121 *溪湖分局溪湖派出所 電話：04-8852404 *溪湖消防分隊 電話：04-8852007
緊急聯絡人
*里長：許天寶 電話：04-8854818 0955718866
防災資料網站
*內政部消防署 http://www.nfa.gov.tw *彰化縣政府消防局 http://www.chfd.gov.tw *彰化縣溪湖鎮公所 http://town.chcg.gov.tw/xihu/00home/index7.asp
避難原則
前往開放空間或公園避難
避難收容處所

彰化縣東溪國小 

地址：彰化縣溪湖鎮員鹿路一段538號

電話：04-8852034 

溪湖鎮公所109年10月製作



圖例	道路	標示		
	縣道	建議疏散避難方向	避難收容處所	老人福利
行政區域界線	適用地震災害	護理之家	兒少福利	
村(里)界線	身心障礙福利	圖資來源：NCDR災害潛勢地圖網站(109年)		