

# 編號015 彰化縣溪湖鎮北勢里水災簡易疏散避難圖

## 防災資訊

### 村(里)基本資料

• 總人口數：1682人

### 災害通報單位

- \*彰化縣災害應變中心  
電話：04-7512148
- \*溪湖鎮災害應變中心  
電話：04-8852121
- \*溪湖分局溪湖派出所  
電話：04-8852404
- \*溪湖消防分隊  
電話：04-8852007

### 緊急聯絡人

\*里長：楊添發  
電話：04-8854807  
0923877455

### 防災資料網站

- \*內政部消防署  
<http://www.nfa.gov.tw>
- \*彰化縣政府消防局  
<http://www.chfd.gov.tw>
- \*彰化縣溪湖鎮公所  
<http://town.chcg.gov.tw/xihu/00home/index7.asp>

### 避難原則

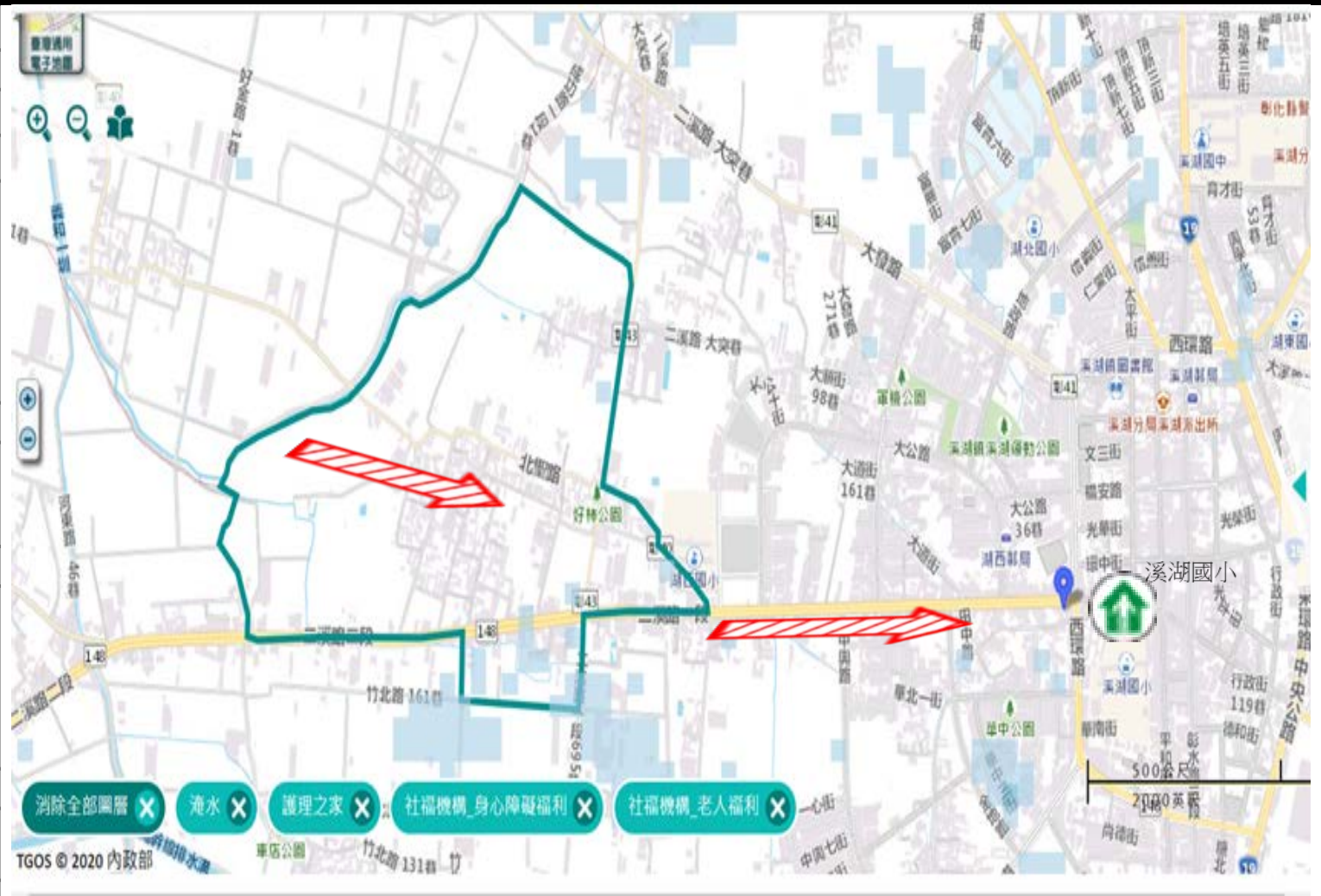
就地避難或垂直避難;低窪地區前往避難處所

### 避難收容處所

彰化縣溪湖國小  
地址：彰化縣溪湖鎮光華里二溪路一段35號  
電話：04-8853126



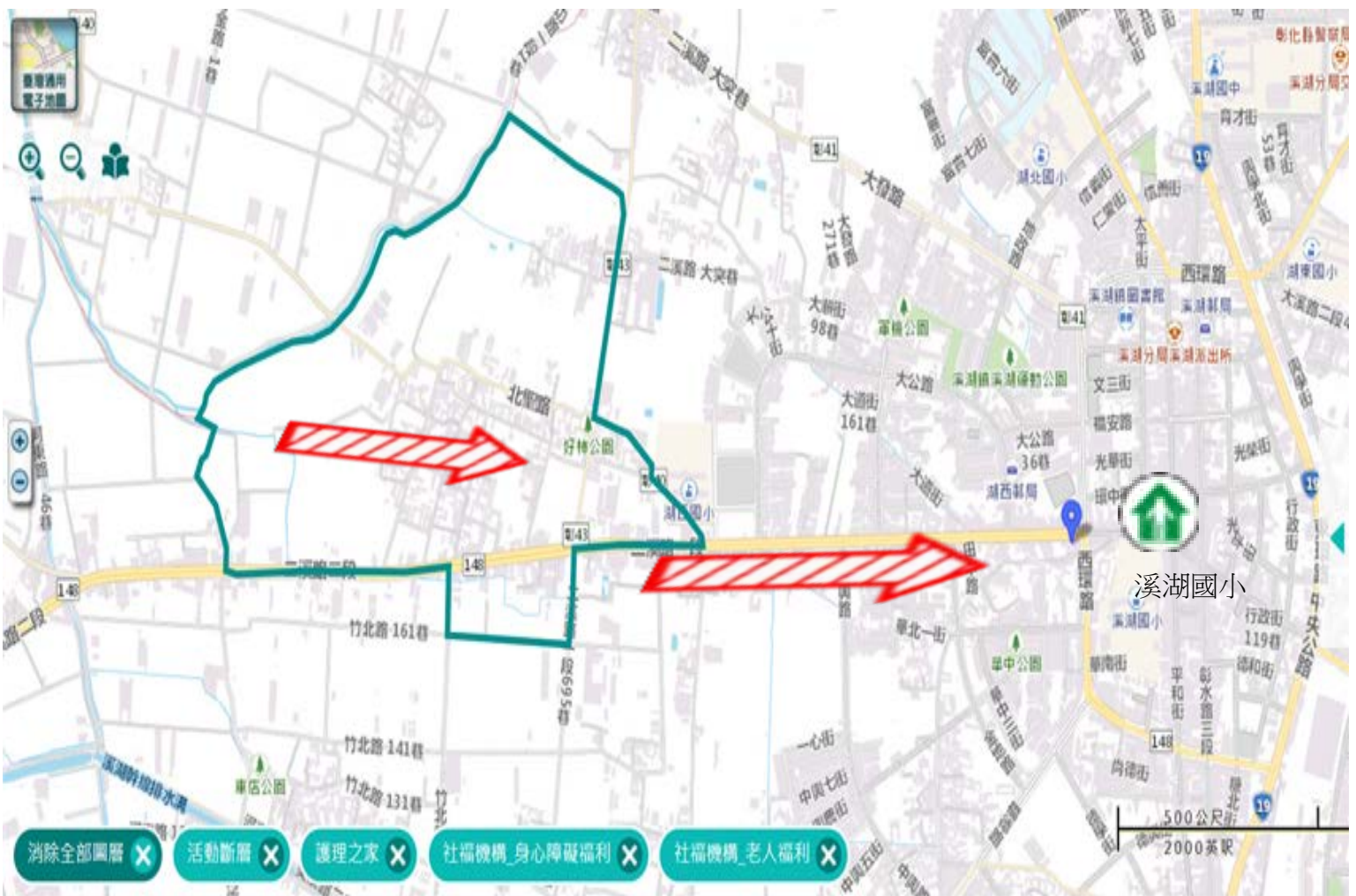

溪湖鎮公所109年10月製作



圖例	道路	標示			350mm / 24hr
	106 縣道	建議疏散避難方向	避難收容處所	老人福利	0.5 ~ 1.0 m
行政區域界線	適用水災災害	護理之家	兒少福利	1.0 ~ 2.0 m	
村(里)界線	身心障礙福利	圖資來源：NCDR災害潛勢地圖網站(109年)		2.0 ~ 3.0 m	
				> 3.0 m	

# 編號016 彰化縣溪湖鎮北勢里地震簡易疏散避難圖

防災資訊
村(里)基本資料
• 總人口數：1682人
災害通報單位
*彰化縣災害應變中心 電話：04-7512148 *溪湖鎮災害應變中心 電話：04-8852121 *溪湖分局溪湖派出所 電話：04-8852404 *溪湖消防分隊 電話：04-8852007
緊急聯絡人
*里長：楊添發 電話：04-8854807 0923877455
防災資料網站
*內政部消防署 <a href="http://www.nfa.gov.tw">http://www.nfa.gov.tw</a> *彰化縣政府消防局 <a href="http://www.chfd.gov.tw">http://www.chfd.gov.tw</a> *彰化縣溪湖鎮公所 <a href="http://town.chcg.gov.tw/xihu/00home/index7.asp">http://town.chcg.gov.tw/xihu/00home/index7.asp</a>
避難原則
前往開放空間或公園避難
避難收容處所



彰化縣溪湖國小  
 地址：彰化縣溪湖鎮光華里二溪路一段35號  
 電話：04-8853126

溪湖鎮公所109年10月製作

圖例	道路	標示		
	106 縣道	建議疏散避難方向	避難收容處所	老人福利
行政區域界線	適用地震災害	護理之家	兒少福利	
村(里)界線	身心障礙福利	圖資來源：NCDR災害潛勢地圖網站(109年)		