

編號029 彰化縣溪湖鎮中竹里水災簡易疏散避難圖

防災資訊

村(里)基本資料

• 總人口數：962人

災害通報單位

- *彰化縣災害應變中心
電話：04-7512148
- *溪湖鎮災害應變中心
電話：04-8852121
- *溪湖分局溪湖派出所
電話：04-8852404
- *溪湖消防分隊
電話：04-8852007

緊急聯絡人

*里長：黃柏勳
電話：04-8856463
0932549314

防災資料網站

- *內政部消防署
<http://www.nfa.gov.tw>
- *彰化縣政府消防局
<http://www.chfd.gov.tw>
- *彰化縣溪湖鎮公所
<http://town.chcg.gov.tw/xihu/00home/index7.asp>

避難原則

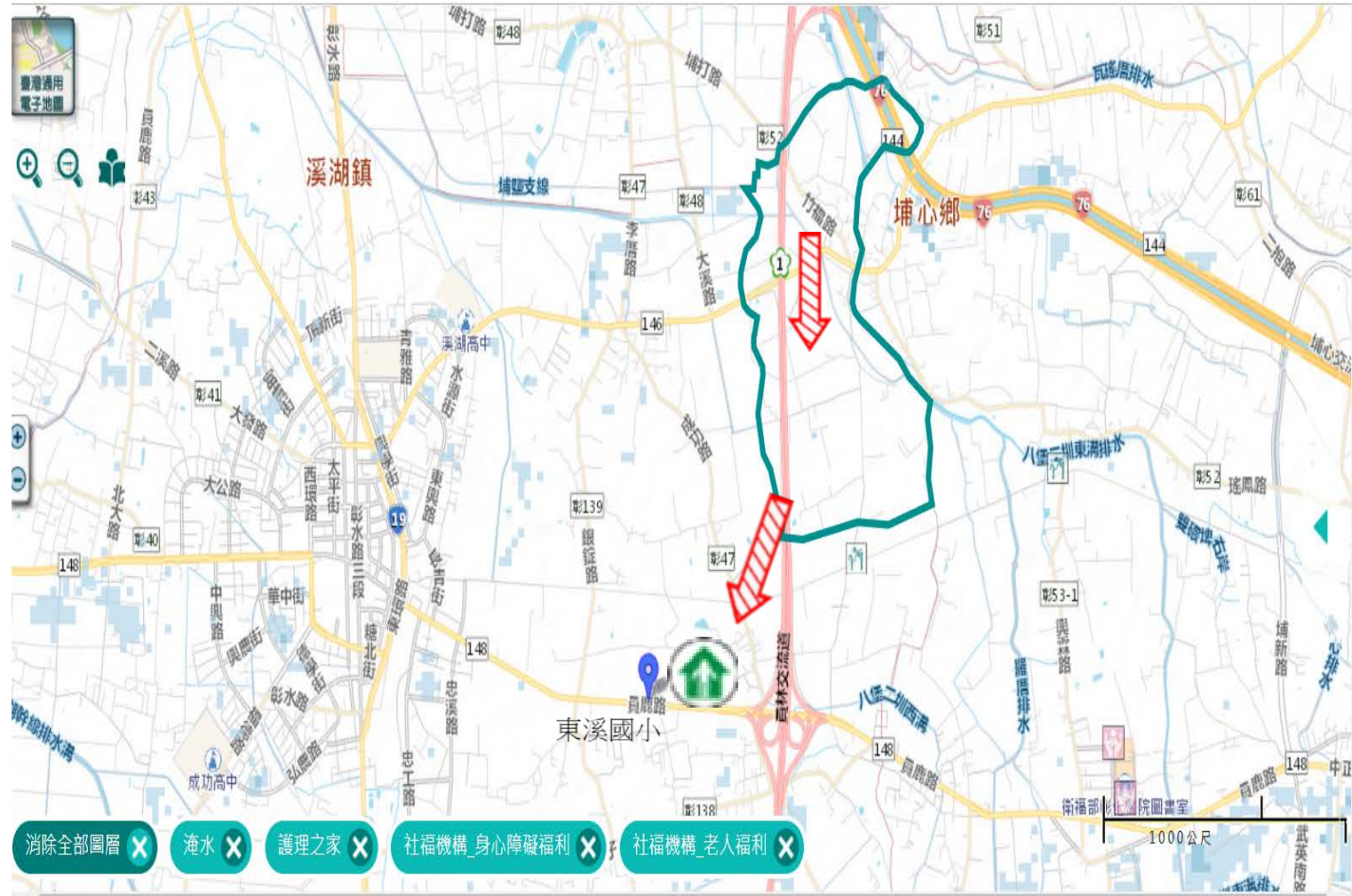
就地避難或垂直避難;低窪地區前往避難處所

避難收容處所

彰化縣東溪國小
地址：彰化縣溪湖鎮員鹿路一段538號
電話：04-8852034



溪湖鎮公所109年10月製作



- 消除全部圖層 X
- 淹水 X
- 護理之家 X
- 社福機構_身心障礙福利 X
- 社福機構_老人福利 X

圖例	道路	標示			350mm / 24hr
	106 縣道	建議疏散避難方向	避難收容處所	老人福利	0.5 ~ 1.0 m
行政區域界線	適用水災災害	護理之家	兒少福利	1.0 ~ 2.0 m	
村(里)界線	身心障礙福利	圖資來源：NCDR災害潛勢地圖網站(109年)		2.0 ~ 3.0 m	
				> 3.0 m	

編號030 彰化縣溪湖鎮中竹里地震簡易疏散避難圖

防災資訊

村(里)基本資料

• 總人口數：962人

災害通報單位

- *彰化縣災害應變中心
電話：04-7512148
- *溪湖鎮災害應變中心
電話：04-8852121
- *溪湖分局溪湖派出所
電話：04-8852404
- *溪湖消防分隊
電話：04-8852007

緊急聯絡人

- *里長：黃柏勳
電話：04-8856463
0932549314

防災資料網站

- *內政部消防署
<http://www.nfa.gov.tw>
- *彰化縣政府消防局
<http://www.chfd.gov.tw>
- *彰化縣溪湖鎮公所
<http://town.chcg.gov.tw/xihu/0Ohome/index7.asp>

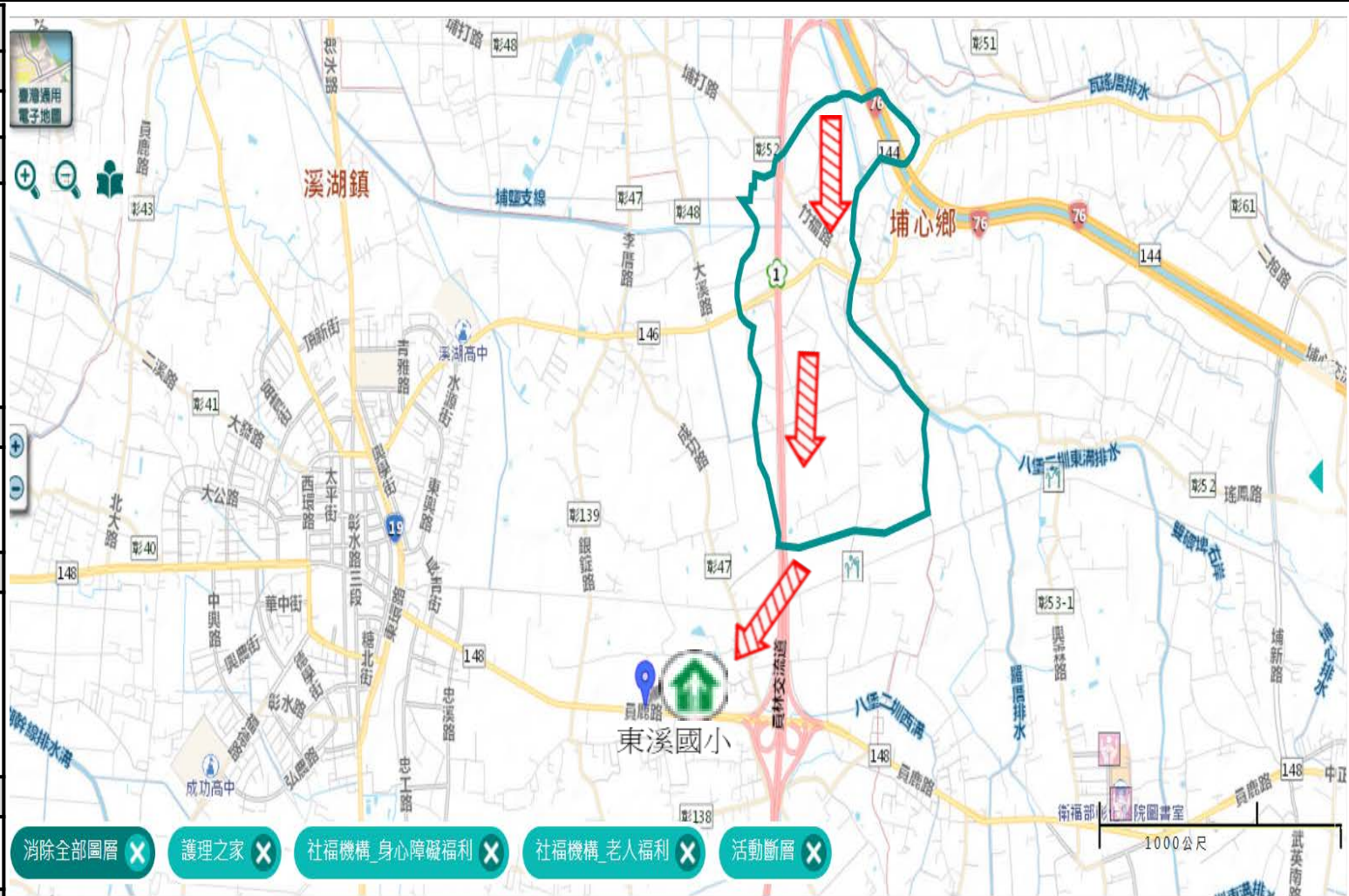
避難原則

前往開放空間或公園避難

避難收容處所

彰化縣東溪國小
地址：彰化縣溪湖鎮員鹿路一段538號
電話：04-8852034

溪湖鎮公所109年10月製作



道路		標示	
106 縣道		建議疏散避難方向	
行政區域界線		適用地震災害	
村(里)界線		身心障礙福利	
			護理之家
			兒少福利
			避難收容處所
			老人福利

圖資來源：NCDR災害潛勢地圖網站(109年)