

# 彰化縣溪州鄉瓦厝村水災簡易疏散避難圖

## 防災資訊

### 村(里)基本資料

• 總人口數：982人

### 災害通報單位

\*彰化縣災害應變中心

電話:04-7512148

\*溪州鄉災害應變中心

電話:04-8896100

\*溪州分駐所

電話:04-8895029

\*溪州消防分隊

電話:04-8895439

### 緊急聯絡人

\*村長:顏進宜

電話:04-8891492 /

0928922812

### 防災資料網站

\*內政部消防署

<http://www.nfa.gov.tw>

\*彰化縣政府消防局

<http://www.chfd.gov.tw>

\*彰化縣溪州鄉公所

[http://town.chcg.gov.tw/hsic/hou/08links/links01.asp?cate\\_id=443](http://town.chcg.gov.tw/hsic/hou/08links/links01.asp?cate_id=443)

### 避難原則

就地避難或垂直避難;低窪地區前往避難處所

### 避難收容處所

南州國小-禮堂

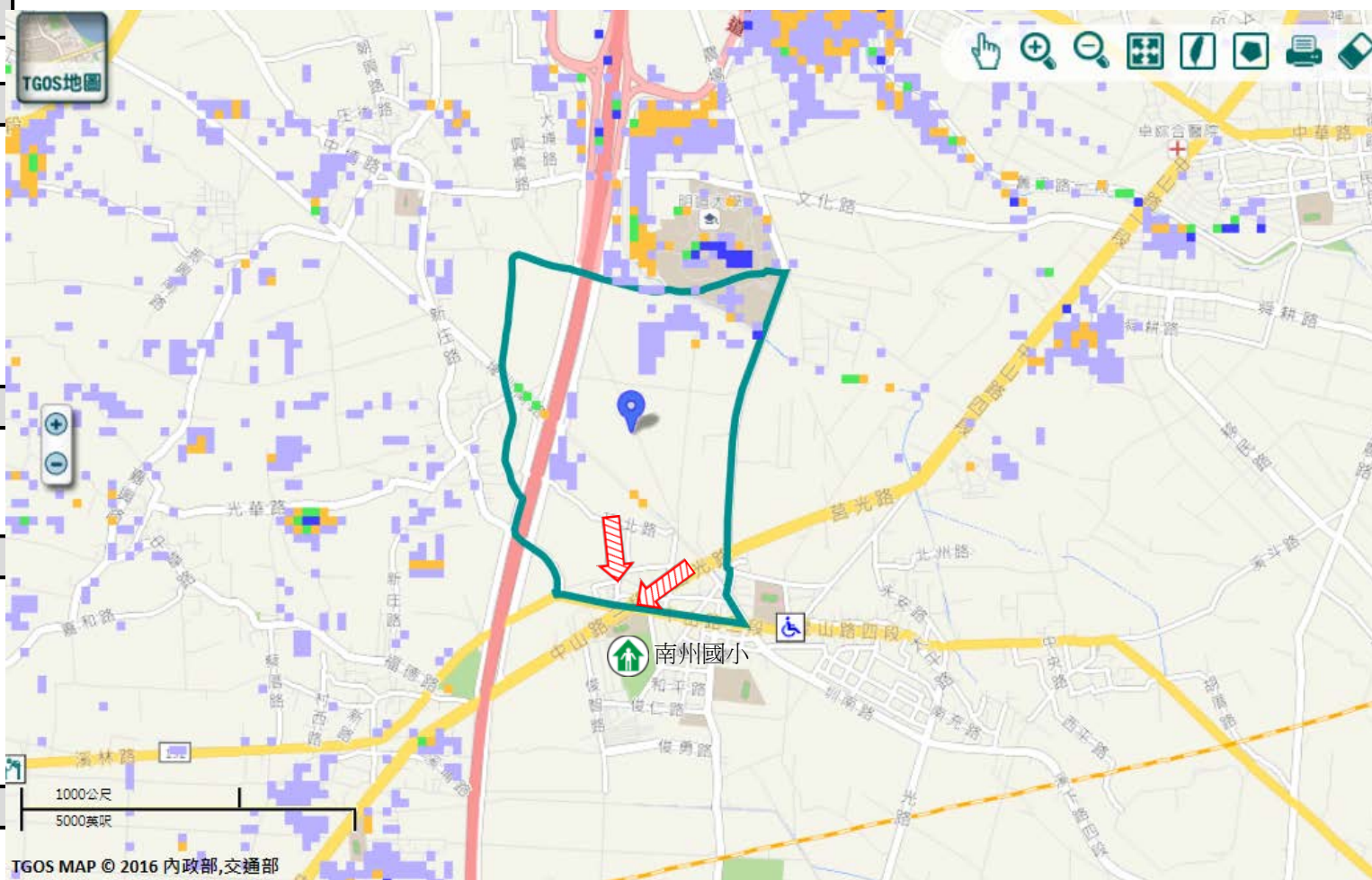
地址:溪州鄉溪州村

公園路95號

電話:04-8892224



溪州鄉公所109年10月製作



TGOS MAP © 2016 內政部,交通部

圖例	道路	標示			350mm / 24hr
	106 縣道	建議疏散避難方向	避難收容處所	老人福利	0.5 ~ 1.0 m
行政區域界線	適用水災災害	護理之家	兒少福利	1.0 ~ 2.0 m	
村(里)界線	身心障礙福	圖資來源：NCDR災害潛勢地圖網站(105年)		2.0 ~ 3.0 m	
				> 3.0 m	

# 彰化縣溪州鄉瓦厝村地震簡易疏散避難圖

## 防災資訊

### 村(里)基本資料

• 總人口數：982人

### 災害通報單位

\*彰化縣災害應變中心

電話:04-7512148

\*溪州鄉災害應變中心

電話:04-8896100

\*溪州分駐所

電話:04-8895029

\*溪州消防分隊

電話:04-8895439

### 緊急聯絡人

\*村長:顏進宜

電話:04-8891492 /  
0928922812

### 防災資料網站

\*內政部消防署

<http://www.nfa.gov.tw>

\*彰化縣政府消防局

<http://www.chfd.gov.tw>

\*彰化縣溪州鄉公所

[http://town.chcg.gov.tw/hsichou/08links/links01.asp?cate\\_id=443](http://town.chcg.gov.tw/hsichou/08links/links01.asp?cate_id=443)

### 避難原則

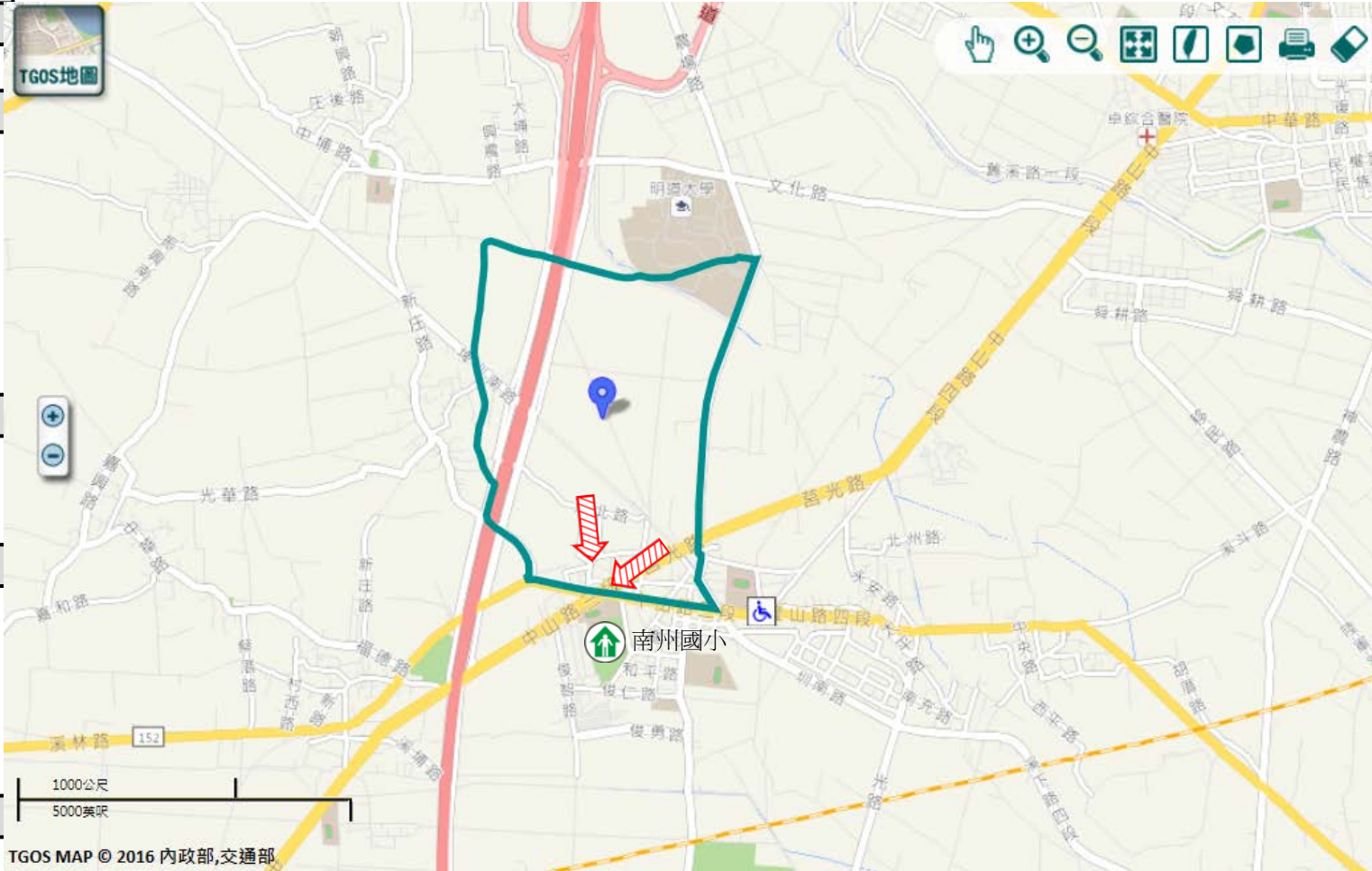
前往開放空間或公園避難

### 避難收容處所

南州國小-禮堂  
地址:溪州鄉溪州村  
公園路95號  
電話:04-8892224



溪州鄉公所109年10月製作



TGOS MAP © 2016 內政部,交通部

圖例	道路	標示		
	縣道	建議疏散避難方向	避難收容處所	老人福利
	行政區域界線	適用地震災害	護理之家	兒少福利
村(里)界線	身心障礙福	圖資來源：NCDR災害潛勢地圖網站(105年)		