

彰化縣溪州鄉水尾村水災簡易疏散避難圖

防災資訊

村(里)基本資料

• 總人口數：1749人

災害通報單位

*彰化縣災害應變中心

電話:04-7512148

*溪州鄉災害應變中心

電話:04-8896100

*溪州分駐所

電話:04-8895029

*溪州消防分隊

電話:04-8895439

緊急聯絡人

*村長:蔡華南

電話:04-8892913 /

0987091638

防災資料網站

*內政部消防署

<http://www.nfa.gov.tw>

*彰化縣政府消防局

<http://www.chfd.gov.tw>

*彰化縣溪州鄉公所

http://town.chcg.gov.tw/hsichou/08links/links01.asp?cate_id=443

避難原則

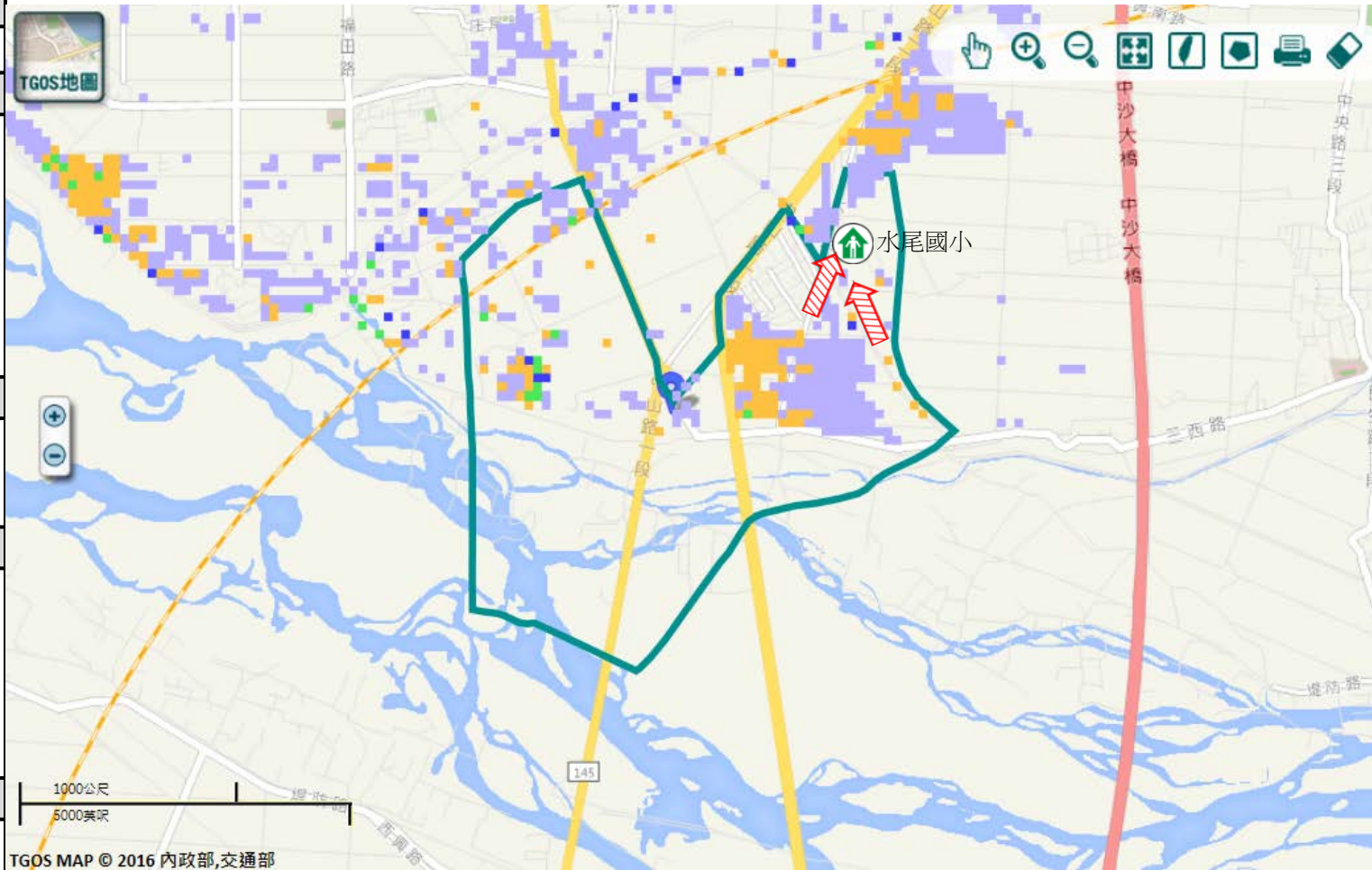
就地避難或垂直避難;低窪地區前往避難處所

避難收容處所

水尾國小-教學行政大樓
地址:溪州鄉太平路137號
電話:04-8892442



溪州鄉公所109年10月製作



TGOS MAP © 2016 內政部,交通部

道路		標示			350mm / 24hr		
106	縣道		建議疏散避難方向		避難收容處所		0.5 ~ 1.0 m
行政區域界線			適用水災災害		護理之家		1.0 ~ 2.0 m
村(里)界線			身心障礙福		兒少福利		2.0 ~ 3.0 m
						> 3.0 m	

圖資來源：NCDR災害潛勢地圖網站(105年)

彰化縣溪州鄉水尾村地震簡易疏散避難圖

防災資訊

村(里)基本資料

• 總人口數：1749人

災害通報單位

*彰化縣災害應變中心

電話:04-7512148

*溪州鄉災害應變中心

電話:04-8896100

*溪州分駐所

電話:04-8895029

*溪州消防分隊

電話:04-8895439

緊急聯絡人

*村長:蔡華南

電話:04-8892913 /
0987091638

防災資料網站

*內政部消防署

<http://www.nfa.gov.tw>

*彰化縣政府消防局

<http://www.chfd.gov.tw>

*彰化縣溪州鄉公所

http://town.chcg.gov.tw/hsic/hou/08links/links01.asp?cate_id=443

避難原則

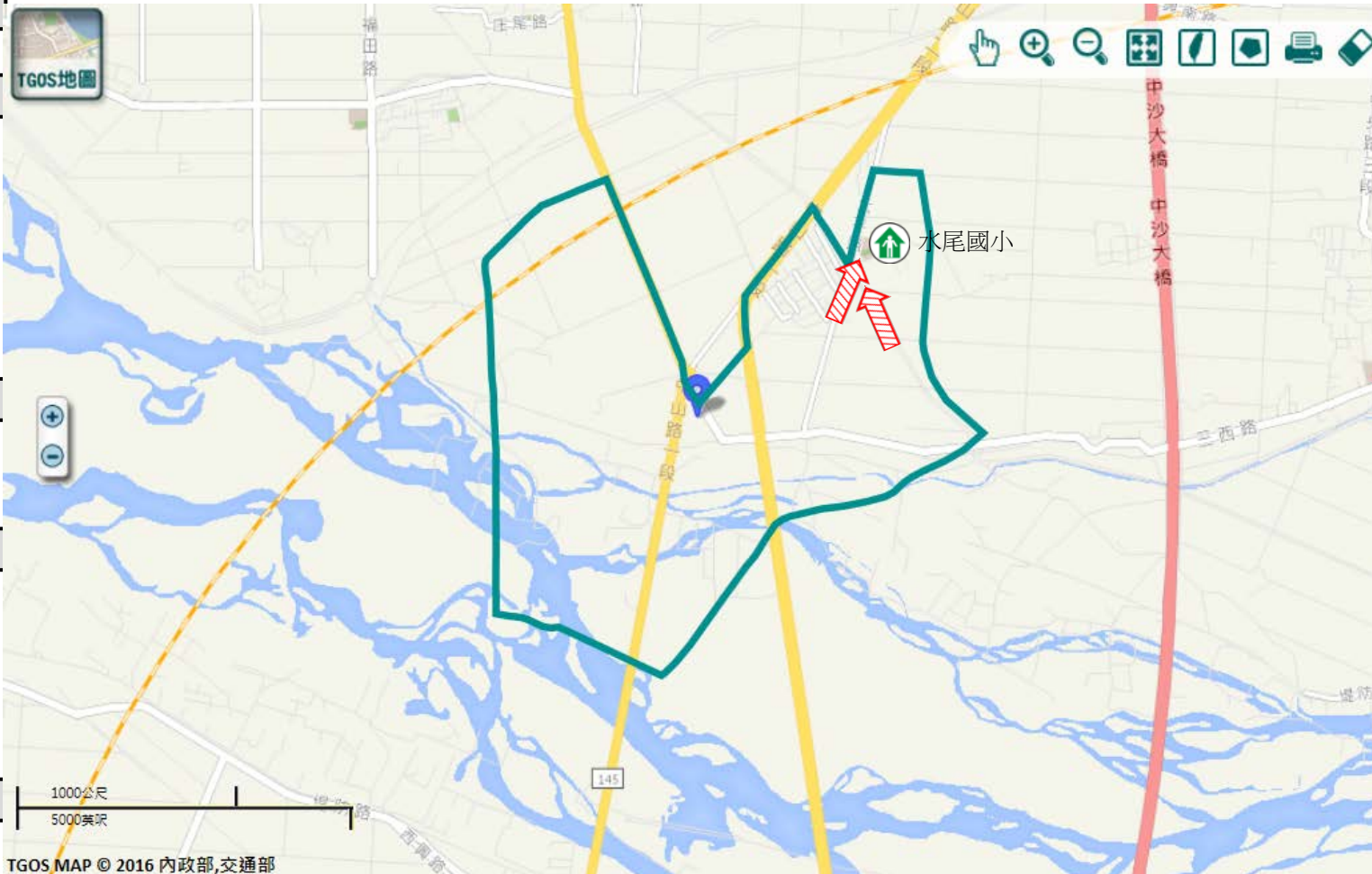
前往開放空間或公園避難

避難收容處所

水尾國小-教學行政大樓
地址:溪州鄉太平路137號
電話:04-8892442



溪州鄉公所109年10月製作



TGOS MAP © 2016 內政部,交通部

圖例	道路		標示	
	縣道	建議疏散避難方向	避難收容處所	老人福利
	行政區域界線	適用地震災害	護理之家	兒少福利
村(里)界線	身心障礙福	圖資來源：NCDR災害潛勢地圖網站(105年)		