

彰化縣溪州鄉張厝村地震簡易疏散避難圖

防災資訊

村(里)基本資料

• 總人口數：782人

災害通報單位

*彰化縣災害應變中心

電話:04-7512148

*溪州鄉災害應變中心

電話:04-8896100

*溪州分駐所

電話:04-8895029

*溪州消防分隊

電話:04-8895439

緊急聯絡人

*村長:呂昭明

電話:04-8804386 /

0937286999

防災資料網站

*內政部消防署

<http://www.nfa.gov.tw>

*彰化縣政府消防局

<http://www.chfd.gov.tw>

*彰化縣溪州鄉公所

http://town.chcg.gov.tw/hsichou/08links/links01.asp?cate_id=443

避難原則

前往開放空間或公園避難

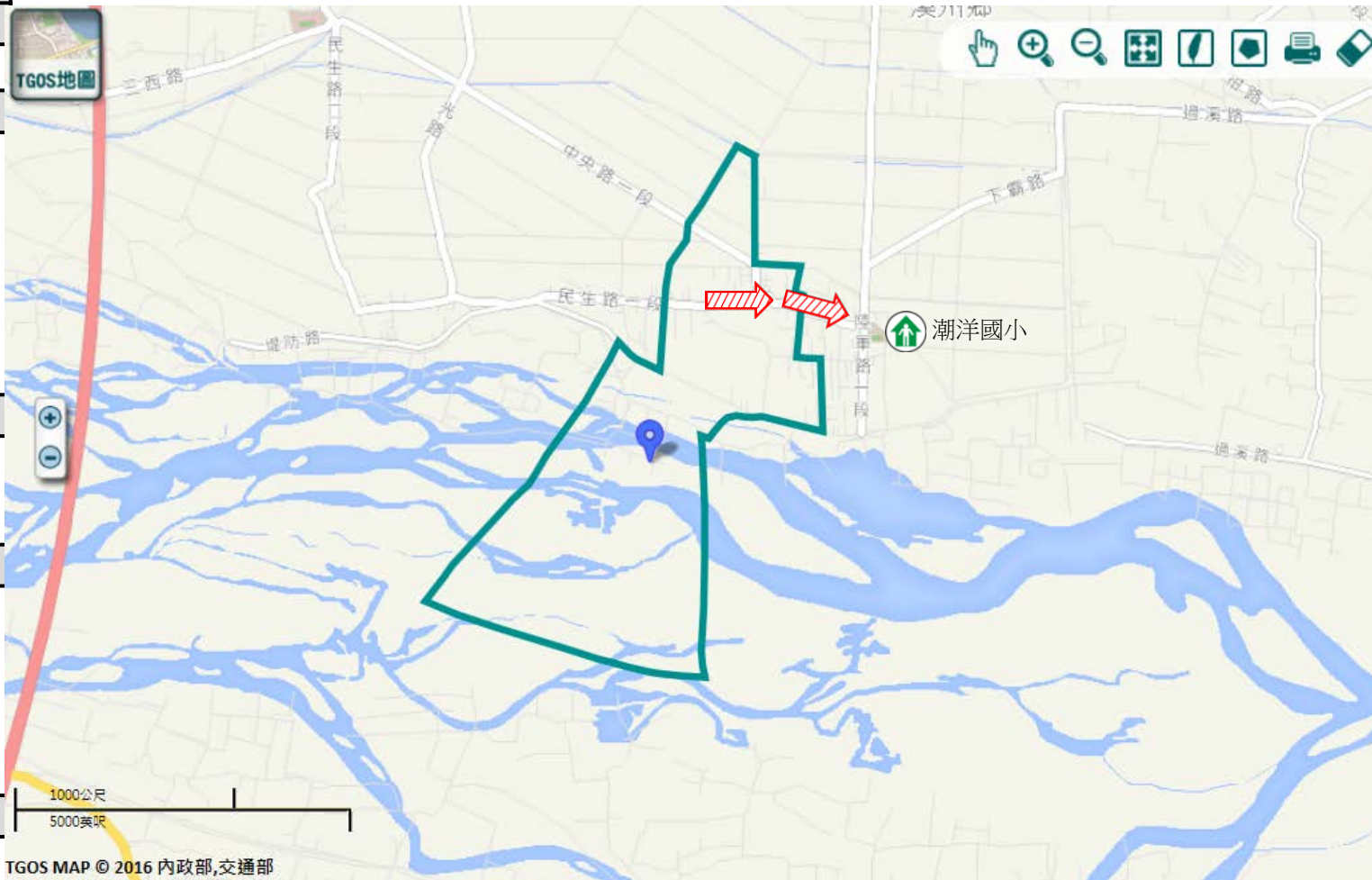
避難收容處所

潮洋國小

地址:溪州鄉潮洋村
陸軍路一段146號
電話:04-8803059



溪州鄉公所109年10月製作



圖例

| 道路 | 標示 | | |
|--------|----------|-------------------------|------|
| 縣道 | 建議疏散避難方向 | 避難收容處所 | 老人福利 |
| 行政區域界線 | 適用地震災害 | 護理之家 | 兒少福利 |
| 村(里)界線 | 身心障礙福 | 圖資來源：NCDR災害潛勢地圖網站(105年) | |

彰化縣溪州鄉張厝村水災簡易疏散避難圖

防災資訊

村(里)基本資料

• 總人口數：782人

災害通報單位

*彰化縣災害應變中心

電話:04-7512148

*溪州鄉災害應變中心

電話:04-8896100

*溪州分駐所

電話:04-8895029

*溪州消防分隊

電話:04-8895439

緊急聯絡人

*村長:呂昭明

電話:04-8804386 /

0937286999

防災資料網站

*內政部消防署

<http://www.nfa.gov.tw>

*彰化縣政府消防局

<http://www.chfd.gov.tw>

*彰化縣溪州鄉公所

http://town.chcg.gov.tw/hsiehhou/08links/links01.asp?cate_id=443

避難原則

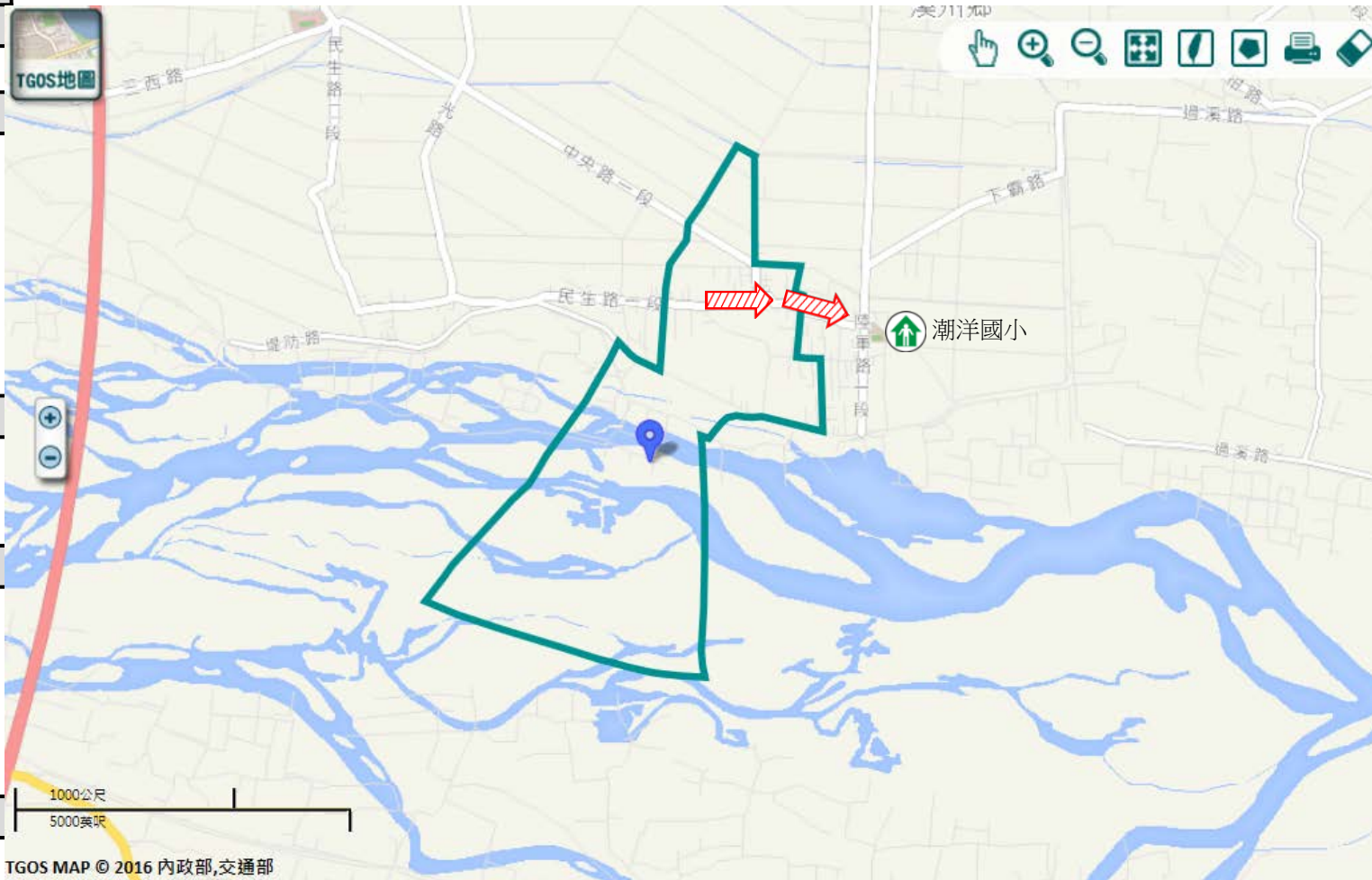
就地避難或垂直避難;低窪地區前往避難處所










避難收容處所

 潮洋國小
地址:溪州鄉潮洋村
陸軍路一段146號
電話:04-8803059



溪州鄉公所109年10月製作



| 圖例 | 道路 | 標示 | | | 350mm / 24hr |
|--------|--|--|--|---|---|
| | 106 縣道 |  建議疏散避難方向 |  避難收容處所 |  老人福利 |  0.5 ~ 1.0 m |
| 行政區域界線 |  適用水災災害 |  護理之家 |  兒少福利 |  1.0 ~ 2.0 m | |
| 村(里)界線 |  身心障礙福 | 圖資來源: NCDR災害潛勢地圖網站(105年) | |  2.0 ~ 3.0 m | |
| | | | |  > 3.0 m | |