

彰化縣溪州鄉大庄村水災簡易疏散避難圖

防災資訊

村(里)基本資料

• 總人口數：2114人

災害通報單位

*彰化縣災害應變中心

電話:04-7512148

*溪州鄉災害應變中心

電話:04-8896100

*溪州分駐所

電話:04-8895029

*溪州消防分隊

電話:04-8895439

緊急聯絡人

*村長:陳元振

電話:04-8801785 /

0932685865

防災資料網站

*內政部消防署

<http://www.nfa.gov.tw>

*彰化縣政府消防局

<http://www.chfd.gov.tw>

*彰化縣溪州鄉公所

http://town.chcg.gov.tw/hsichou/08links/links01.asp?cate_id=443

避難原則

就地避難或垂直避難;低窪地區前往避難處所

避難收容處所

大庄國小-視聽教室



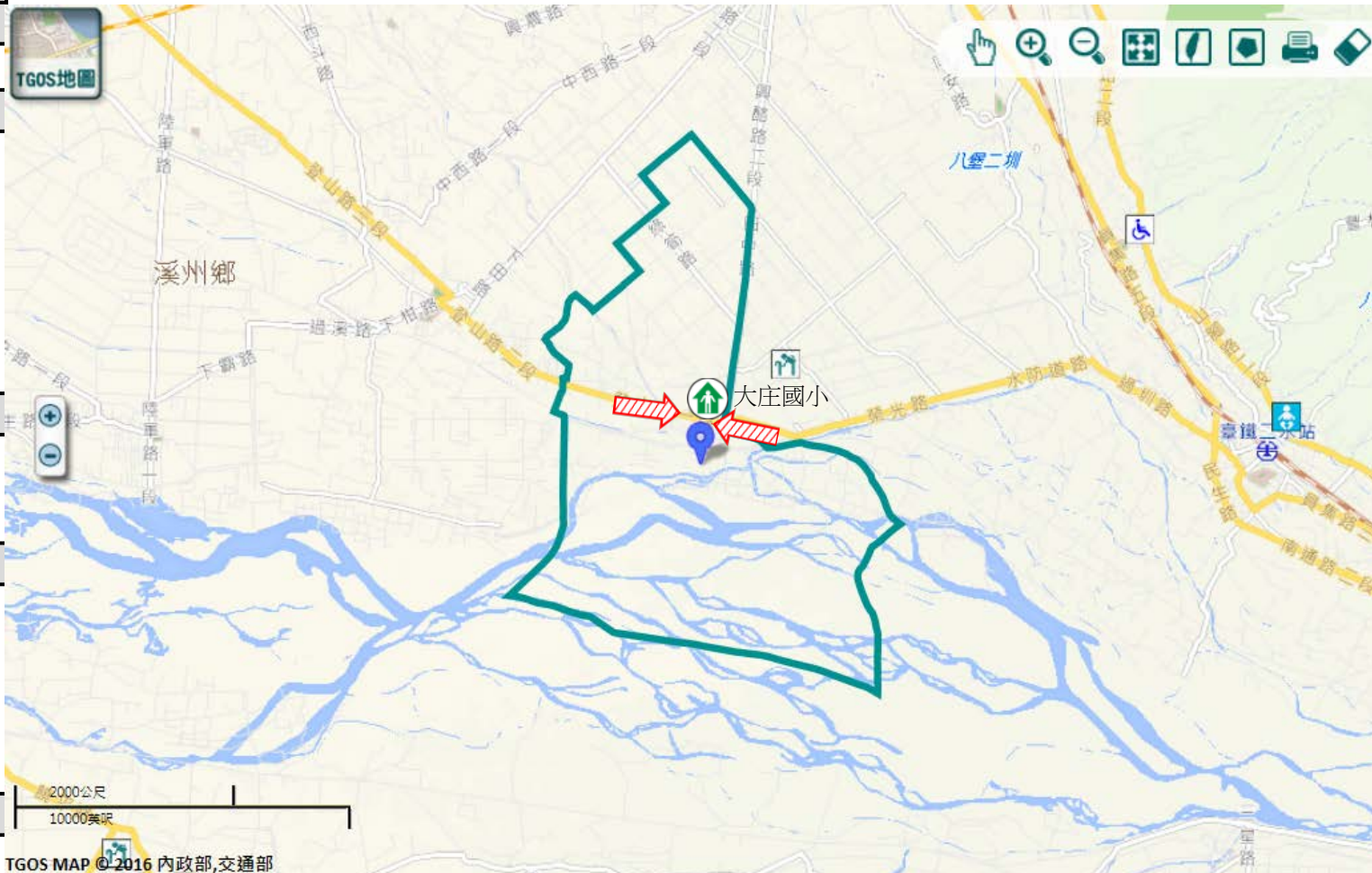
地址:溪州鄉大庄村

中橫巷1號

電話:04-8802438



溪州鄉公所109年10月製作



圖例	道路	標示			350mm / 24hr
	106 縣道	建議疏散避難方向	避難收容處所	老人福利	0.5 ~ 1.0 m
行政區域界線	適用水災災害	護理之家	兒少福利	1.0 ~ 2.0 m	
村(里)界線	身心障礙福	圖資來源：NCDR災害潛勢地圖網站(105年)		2.0 ~ 3.0 m	
				> 3.0 m	

彰化縣溪州鄉大庄村地震簡易疏散避難圖

防災資訊

村(里)基本資料

• 總人口數：2114人

災害通報單位

*彰化縣災害應變中心

電話:04-7512148

*溪州鄉災害應變中心

電話:04-8896100

*溪州分駐所

電話:04-8895029

*溪州消防分隊

電話:04-8895439

緊急聯絡人

*村長:陳元振

電話:04-8801785 /

0932685865

防災資料網站

*內政部消防署

<http://www.nfa.gov.tw>

*彰化縣政府消防局

<http://www.chfd.gov.tw>

*彰化縣溪州鄉公所

<http://town.chcg.gov.tw/hsic>

hou/08links/links01.asp?cate_id=443

避難原則

前往開放空間或公園避難

避難收容處所

成功國小-教學大樓

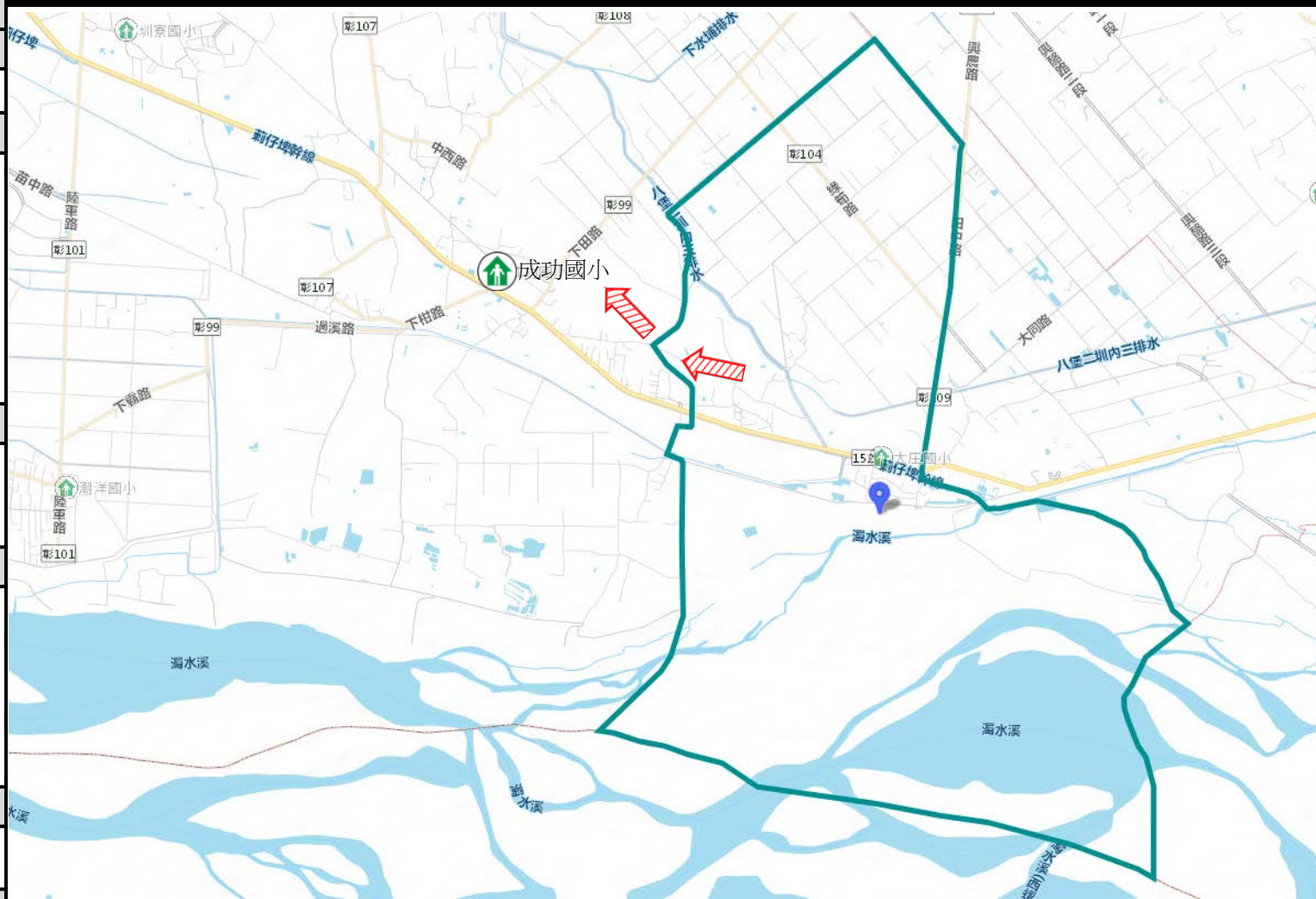
地址:溪州鄉成功村

登山路二段365號

電話:04-8802225



溪州鄉公所109年10月製作



圖例	道路		標示					
		縣道		建議疏散避難方向		避難收容處所		老人福利
		行政區域界線		適用地震災害		護理之家		兒少福利
		村(里)界線		身心障礙福	圖資來源：NCDR災害潛勢地圖網站(105年)			