

彰化縣彰化市阿夷里水災簡易疏散避難圖

防災資訊

村(里)基本資料

• 總人口數：10613人

災害通報單位

*彰化縣災害應變中心

電話：04-7512148

*彰化市災害應變中心

電話：04-7201233

*泰和派出所

電話：04-7237560

*東區消防分隊

電話：04-7200236

緊急聯絡人

*里長：羅進吉

電話：04-7241062

防災資料網站

*內政部消防署

<http://www.nfa.gov.tw>

*彰化縣政府消防局

<http://www.chfd.gov.tw>

*彰化縣彰化市公所

<http://www.changhua.gov.tw/>

避難原則

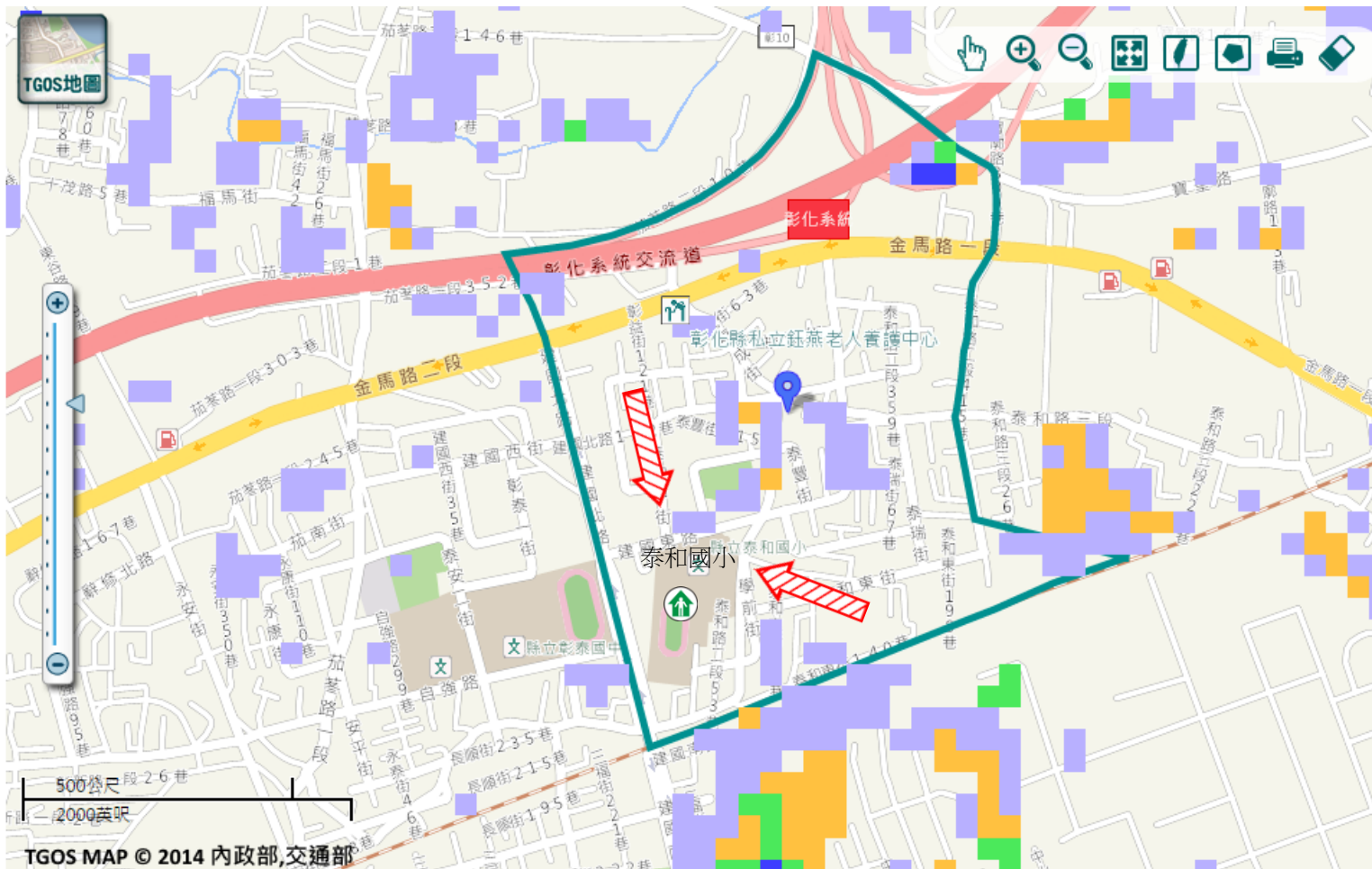
就地避難或垂直避難;低窪地區前往避難處所


避難收容處所

彰化市泰和國小 
地址：彰化縣彰化市泰和路2段145巷1號
電話：04-7222433



彰化市公所109年10月製作



道路		標示			350mm / 24hr
圖例	 縣道	 建議疏散避難方向	 避難收容處所	 老人福利	 0.5 ~ 1.0 m
	 行政區域界線	 適用水災災害	 護理之家	 兒少福利	 1.0 ~ 2.0 m
	 村(里)界線	 身心障礙福	圖資來源：NCDR災害潛勢地圖網站(105年)		 2.0 ~ 3.0 m
					 > 3.0 m

彰化縣彰化市阿夷里地震簡易疏散避難圖

防災資訊

村(里)基本資料

• 總人口數：10613人

災害通報單位

*彰化縣災害應變中心

電話：04-7512148

*彰化市災害應變中心

電話：04-7201233

*泰和派出所

電話：04-7237560

*東區消防分隊

電話：04-7200236

緊急聯絡人

*里長：羅進吉

電話：04-7241062

防災資料網站

*內政部消防署

<http://www.nfa.gov.tw>

*彰化縣政府消防局

<http://www.chfd.gov.tw>

*彰化縣彰化市公所

<http://www.changhua.gov.tw/>

避難原則

前往開放空間或公園避難

避難收容處所

彰化市泰和國小

地址：彰化縣彰化市泰和路2段145巷1號

電話：04-7222433



彰化市公所109年10月製作



圖例

道路	標示			
106 縣道		建議疏散避難方向		避難收容處所
行政區域界線		適用地震災害		護理之家
村(里)界線		身心障礙福		兒少福利

圖資來源：NCDR災害潛勢地圖網站(105年)