

彰化縣彰化市台鳳里水災簡易疏散避難圖

防災資訊

村(里)基本資料

• 總人口數：5140人

災害通報單位

*彰化縣災害應變中心

電話：04-7512148

*彰化市災害應變中心

電話：04-7201233

*快官派出所

電話：04-7381006

*東區消防分隊

電話：04-7200236

緊急聯絡人

*里長：劉寶存

電話：04-7388943

防災資料網站

*內政部消防署

<http://www.nfa.gov.tw>

*彰化縣政府消防局

<http://www.chfd.gov.tw>

*彰化縣彰化市公所


<http://www.changhua.gov.tw/>

避難原則

就地避難或垂直避難;低


窪地區前往避難處所

避難收容處所

快官社區活動中心 

地址：彰化縣彰化市彰南路四段566號之1

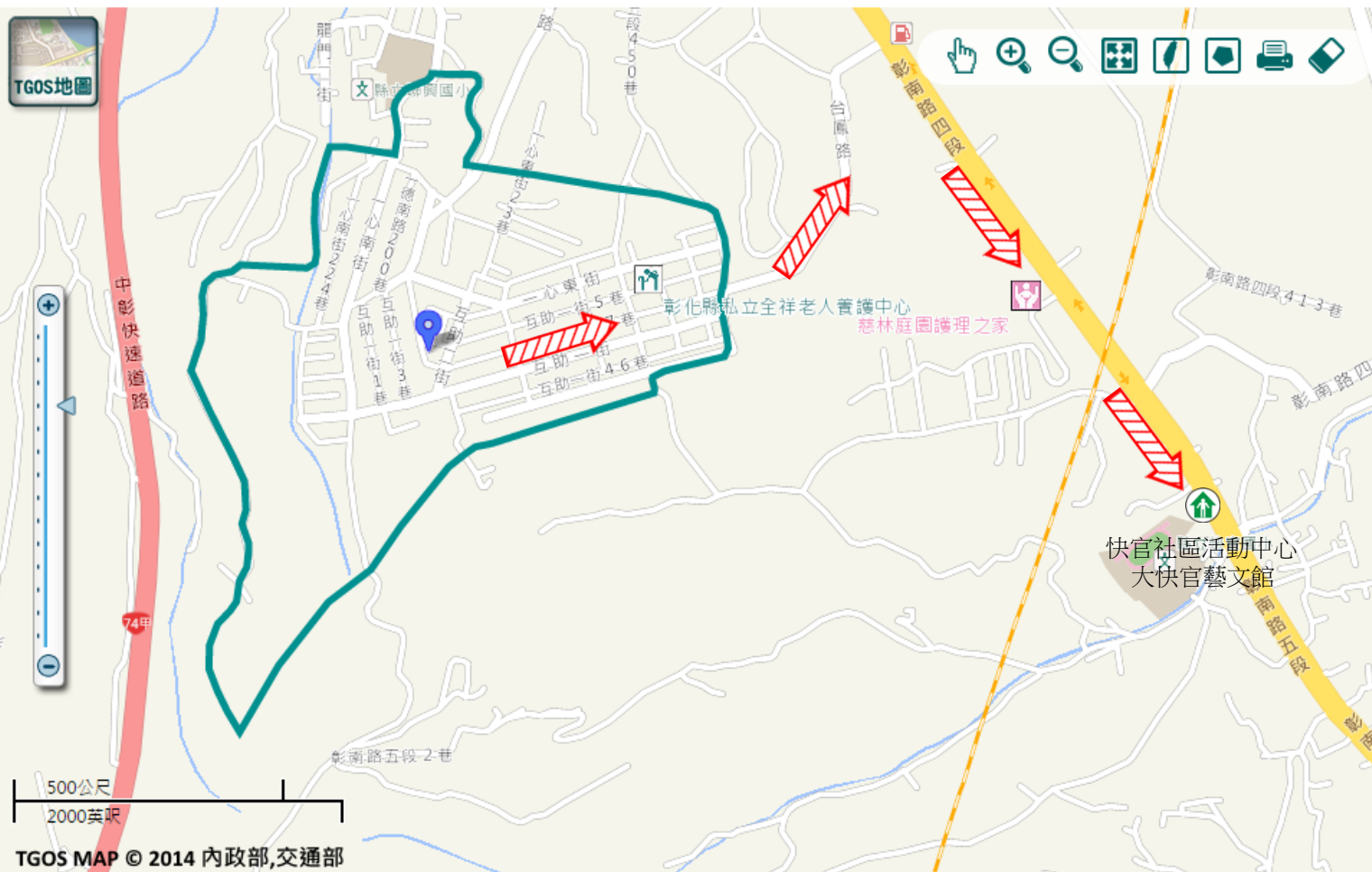
電話：0980-999784

大快官藝文館 

地址：彰化縣彰化市彰南路五段8號

電話：04-7382838

彰化市公所109年10月製作



500公尺
2000英尺

TGOS MAP © 2014 內政部,交通部

道路		標示			350mm / 24hr					
106	縣道		建議疏散避難方向		避難收容處所		老人福利		0.5 ~ 1.0 m	
行政區域界線			適用水災災害		護理之家		兒少福利		1.0 ~ 2.0 m	
村(里)界線			身心障礙福	圖資來源：NCDR災害潛勢地圖網站(105年)				2.0 ~ 3.0 m		> 3.0 m

彰化縣彰化市台鳳里地震簡易疏散避難圖

防災資訊

村(里)基本資料

- 總人口數：5140人

災害通報單位

- *彰化縣災害應變中心
電話：04-7512148
- *彰化市災害應變中心
電話：04-7201233
- *快官派出所
電話：04-7381006
- *東區消防分隊
電話：04-7200236

緊急聯絡人

- *里長：劉寶存
電話：04-7388943

防災資料網站

- *內政部消防署
<http://www.nfa.gov.tw>
- *彰化縣政府消防局
<http://www.chfd.gov.tw>
- *彰化縣彰化市公所
<http://www.changhua.gov.tw/>

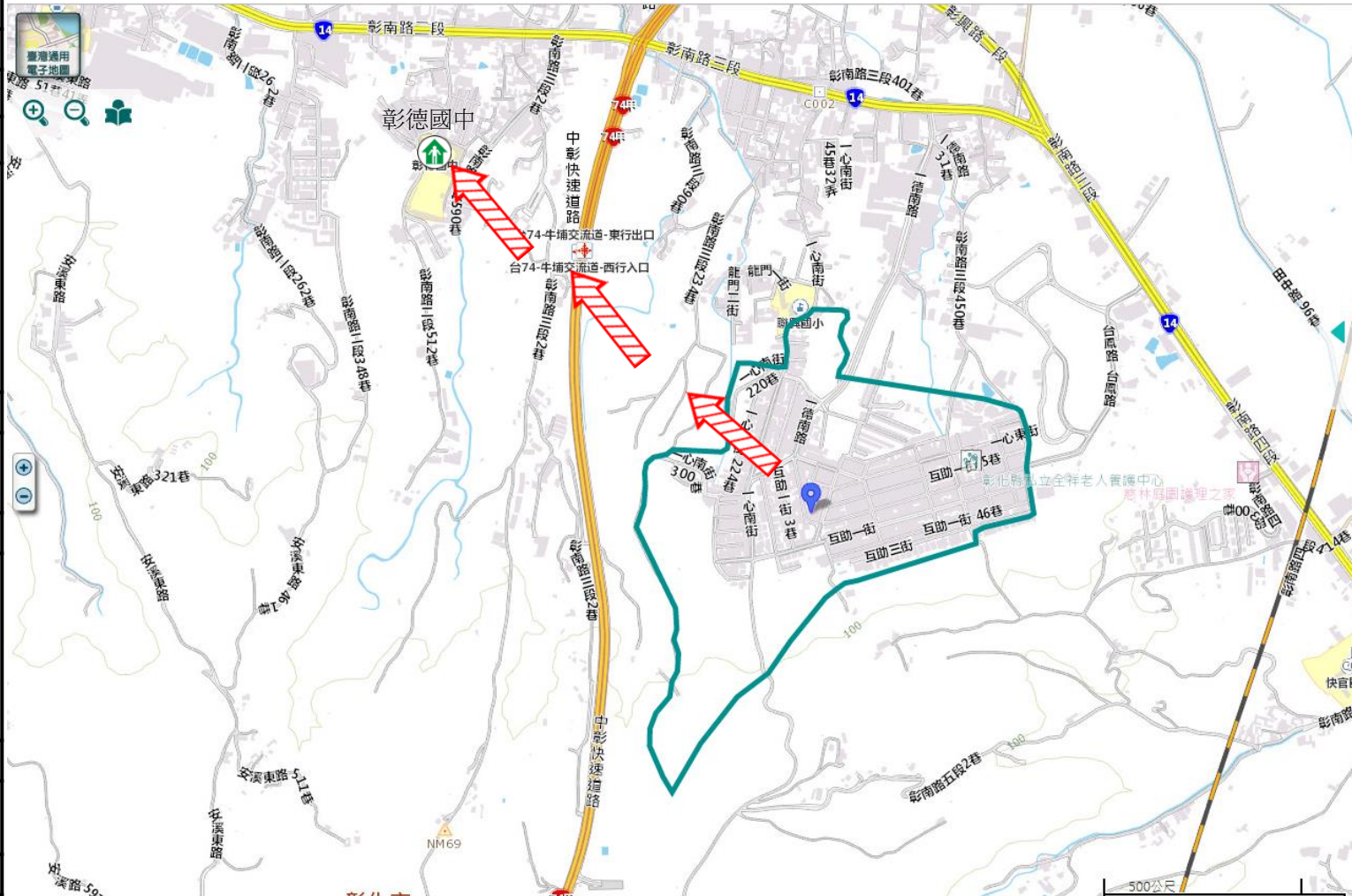
避難原則

前往開放空間或公園避難

避難收容處所

彰德國中勤學樓、育英樓穿堂
地址：彰化縣彰化市彰南路二段512巷97號
電話：04-7381791

彰化市公所109年10月製作



圖例

道路	標示			
106 縣道		建議疏散避難方向		避難收容處所
行政區域界線		適用地震災害		護理之家
村(里)界線		身心障礙福		兒少福利
				老人福利

圖資來源：NCDR災害潛勢地圖網站(105年)