

彰化縣彰化市五權里水災簡易疏散避難圖

防災資訊

村(里)基本資料

• 總人口數：5121人

災害通報單位

- *彰化縣災害應變中心
電話：04-7512148
- *彰化市災害應變中心
電話：04-7201233
- *中正派出所
電話：04-7633696
- *彰化消防分隊
電話：04-7612804

緊急聯絡人

*里長：蔡錫智
電話：04-7241025

防災資料網站

- *內政部消防署
<http://www.nfa.gov.tw>
- *彰化縣政府消防局
<http://www.chfd.gov.tw>
- *彰化縣彰化市公所
<http://www.changhua.gov.tw/>

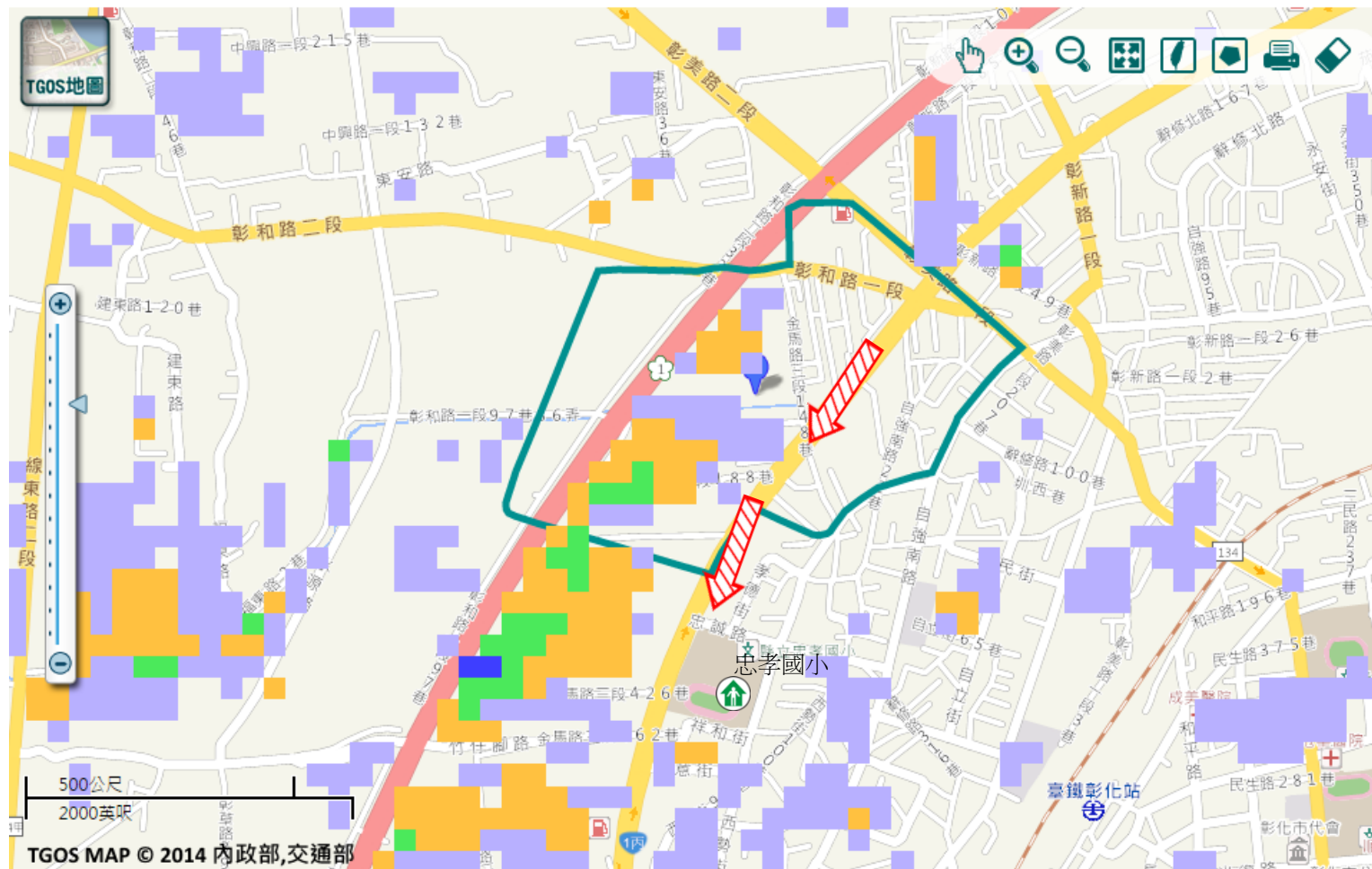
避難原則

就地避難或垂直避難;低窪地區前往避難處所

避難收容處所

彰化市忠孝國小 
地址:彰化縣彰化市忠誠路61號
電話：04-7523944

彰化市公所109年10月製作



道路		標示			350mm / 24hr				
圖例	106 縣道		建議疏散避難方向		避難收容處所		老人福利		0.5 ~ 1.0 m
	行政區域界線		適用水災災害		護理之家		兒少福利		1.0 ~ 2.0 m
	村(里)界線		身心障礙福	圖資來源：NCDR災害潛勢地圖網站(105年)				2.0 ~ 3.0 m	
								> 3.0 m	

彰化縣彰化市五權里地震簡易疏散避難圖

防災資訊

村(里)基本資料

• 總人口數：5121人

災害通報單位

- *彰化縣災害應變中心
電話：04-7512148
- *彰化市災害應變中心
電話：04-7201233
- *中正派出所
電話：04-7633696
- *彰化消防分隊
電話：04-7612804

緊急聯絡人

*里長：蔡錫智
電話：04-7241025


防災資料網站

- *內政部消防署
<http://www.nfa.gov.tw>
- *彰化縣政府消防局
<http://www.chfd.gov.tw>
- *彰化縣彰化市公所
<http://www.changhua.gov.tw/>

避難原則

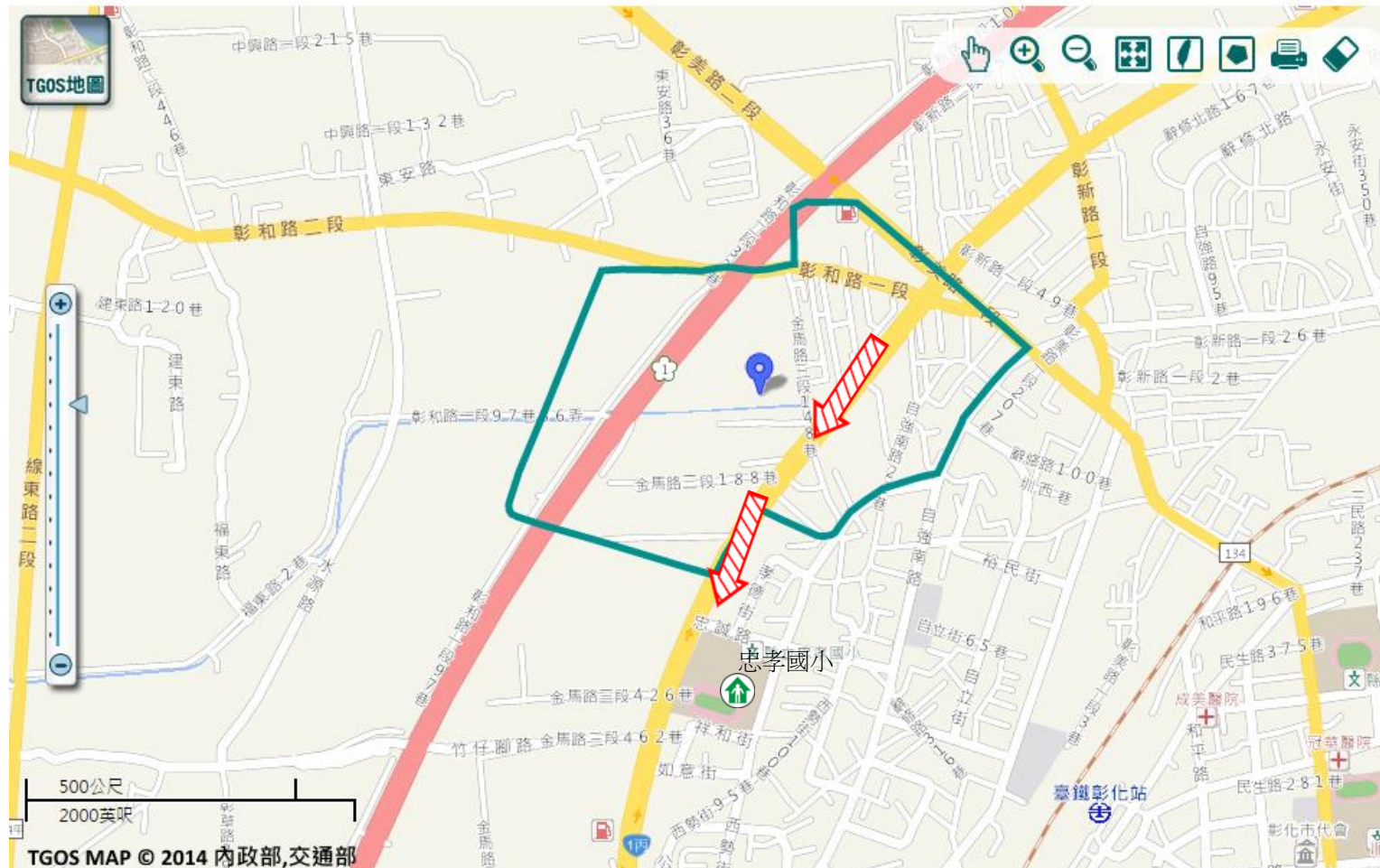
前往開放空間或公園避難

避難收容處所


彰化市忠孝國小 
地址：彰化縣彰化市忠誠路61號
電話：04-7523944



彰化市公所109年10月製作



圖例

道路	標示					
 縣道		建議疏散避難方向		避難收容處所		老人福利
行政區域界線		適用地震災害		護理之家		兒少福利
 村(里)界線		身心障礙福	圖資來源：NCDR災害潛勢地圖網站(105年)			