

# 彰化縣大城鄉菜寮村水災簡易疏散避難圖

## 防災資訊

### 村(里)基本資料

• 總人口數：1284人

### 災害通報單位

\*彰化縣災害應變中心  
電話：04-7512148  
\*大城鄉災害應變中心  
電話：04-8942980  
\*大城分駐所  
電話：04-8941012  
\*大城消防分隊  
電話：04-8941045

### 緊急聯絡人

\*村長：林炳芳  
電話：04-8945648

### 防災資料網站

\*內政部消防署  
<http://www.nfa.gov.tw>  
\*彰化縣政府消防局  
<http://www.chfd.gov.tw>  
\*彰化縣大城鄉公所  
<http://town.chcg.gov.tw/dachen/00home/index8.asp>

### 避難原則

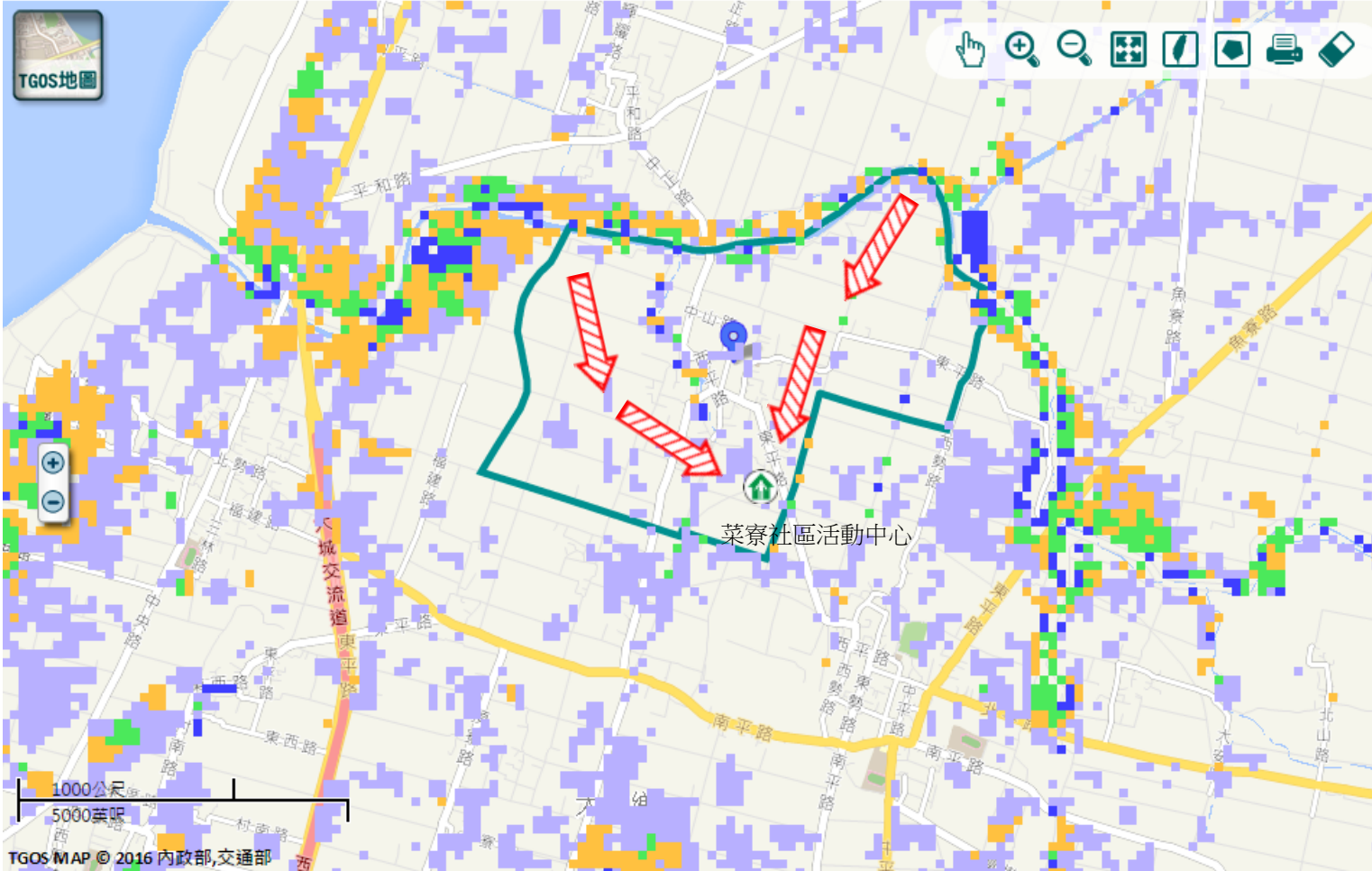
就地避難或垂直避難;低窪地區前往避難處所

### 避難收容處所

 彰化縣菜寮社區活動中心  
地址：彰化縣大城鄉菜寮村東平路6號  
電話：0937-299126



大城鄉公所109年9月製作



道路		標示			350mm / 24hr
圖例	106 縣道	 建議疏散避難方向	 避難收容處所	 老人福利	 0.5 ~ 1.0 m
	行政區域界線	 適用水災災害	 護理之家	 兒少福利	 1.0 ~ 2.0 m
	 村(里)界線	 身心障礙福	圖資來源：NCDR災害潛勢地圖網站(105年)		 2.0 ~ 3.0 m
					 > 3.0 m

# 彰化縣大城鄉菜寮村地震簡易疏散避難圖

## 防災資訊

### 村(里)基本資料

• 總人口數：1284人

### 災害通報單位

- \*彰化縣災害應變中心  
電話：04-7512148
- \*大城鄉災害應變中心  
電話：04-8942980
- \*大城分駐所  
電話：04-8941012
- \*大城消防分隊  
電話：04-8941045

### 緊急聯絡人

\*村長：林炳芳  
電話：04-8945648

### 防災資料網站

- \*內政部消防署  
<http://www.nfa.gov.tw>
- \*彰化縣政府消防局  
<http://www.chfd.gov.tw>
- \*彰化縣大城鄉公所  
<http://town.chcg.gov.tw/dache/00home/index8.asp>

### 避難原則

前往開放空間或公園避難

### 避難收容處所

彰化縣菜寮社區活動中心  
地址：彰化縣大城鄉菜寮村東平路6號  
電話：0937-299126

大城鄉公所109年9月製作



### 圖例

道路	標示					
106 縣道		建議疏散避難方向		避難收容處所		老人福利
行政區域界線		適用地震災害		護理之家		兒少福利
村(里)界線		身心障礙福	圖資來源：NCDR災害潛勢地圖網站(105年)			