

彰化縣埤頭鄉陸嘉村水災簡易疏散避難圖

防災資訊

村(里)基本資料

• 總人口數：924人

災害通報單位

*彰化縣災害應變中心
電話:04-7512148
*埤頭鄉災害應變中心
電話:04-8922117
*中和派出所
電話:04-8896155
*埤頭消防分隊
電話:04-8922844

緊急聯絡人

*村長:陳建彬
電話:04-8789330

防災資料網站

*內政部消防署
<http://www.nfa.gov.tw>
*彰化縣政府消防局
<http://www.chfd.gov.tw>
*彰化縣埤頭鄉公所
<http://www.pitou.gov.tw/>

避難原則

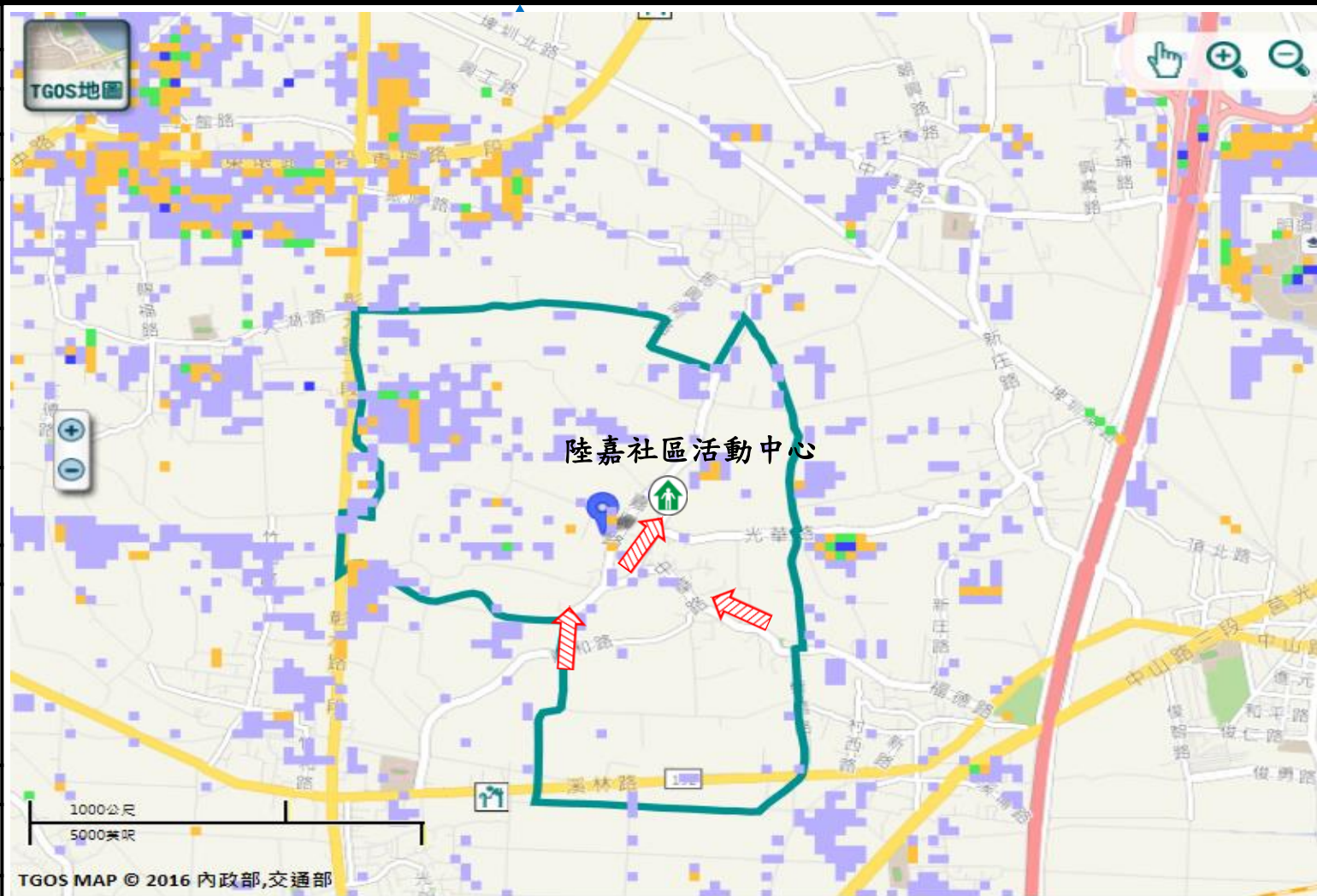
就地避難或垂直避難;低窪地區前往避難處所

避難收容處所

陸嘉社區活動中心-室內
地址:埤頭鄉陸嘉村中華路434號
電話:04-8890399



埤頭鄉公所109年10月製作



TGOS MAP © 2016 內政部,交通部

圖例	道路	標示			350mm / 24hr
	106 縣道	建議疏散避難方向	避難收容處所	老人福利	0.5 ~ 1.0 m
	行政區域界線	適用水災災害	護理之家	兒少福利	1.0 ~ 2.0 m
村(里)界線	身心障礙福	圖資來源：NCDR災害潛勢地圖網站(105年)		2.0 ~ 3.0 m	
					> 3.0 m

彰化縣埤頭鄉陸嘉村地震簡易疏散避難圖

防災資訊

村(里)基本資料

• 總人口數：924人

災害通報單位

*彰化縣災害應變中心
電話:04-7512148
*埤頭鄉災害應變中心
電話:04-8922117
*中和派出所
電話:04-8896155
*埤頭消防分隊
電話:04-8922844

緊急聯絡人

*村長:陳建彬
電話:04-8789330

防災資料網站

*內政部消防署
<http://www.nfa.gov.tw>
*彰化縣政府消防局
<http://www.chfd.gov.tw>
*彰化縣埤頭鄉公所
<http://www.pitou.gov.tw/>

避難原則

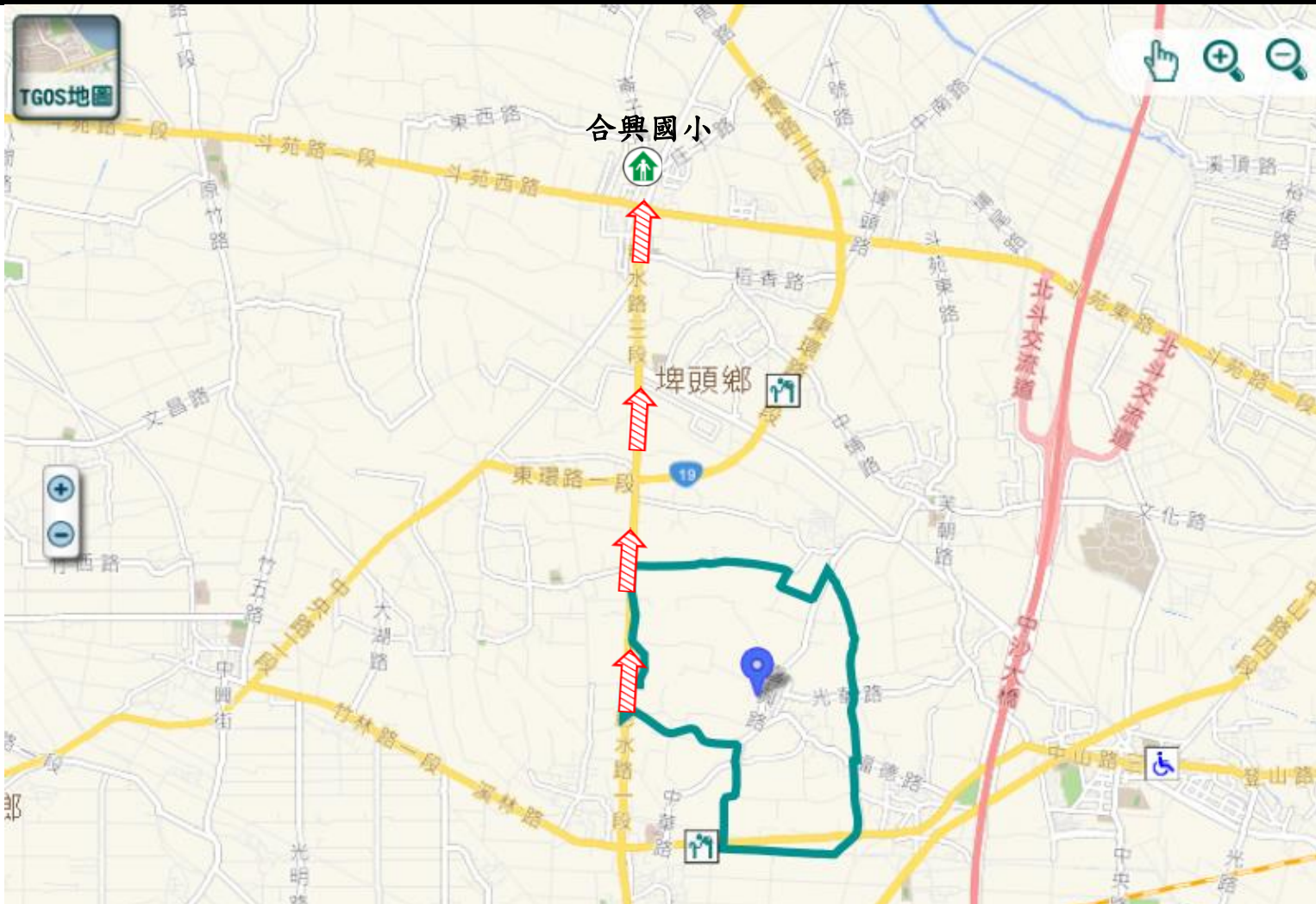
前往開放空間或公園避難

避難收容處所

合興國小-操場
地址:埤頭鄉合興村文鄉路161號
電話:04-8922030



埤頭鄉公所109年10月製作



圖例

道路	標示					
106 縣道		建議疏散避難方向		避難收容處所		老人福利
行政區域界線		適用地震災害		護理之家		兒少福利
村(里)界線		身心障礙福	圖資來源：NCDR災害潛勢地圖網站(105年)			