

彰化縣埤頭鄉豐崙村水災簡易疏散避難圖

防災資訊

村(里)基本資料

- 總人口數：2760人

災害通報單位

- *彰化縣災害應變中心
電話:04-7512148
- *埤頭鄉災害應變中心
電話:04-8922117
- *埤頭分駐所
電話:04-8922041
- *埤頭消防分隊
電話:04-8922844

緊急聯絡人

- *村長:張育文
電話:04-8921703

防災資料網站

- *內政部消防署
<http://www.nfa.gov.tw>
- *彰化縣政府消防局
<http://www.chfd.gov.tw>
- *彰化縣埤頭鄉公所
<http://www.pitou.gov.tw/>

避難原則

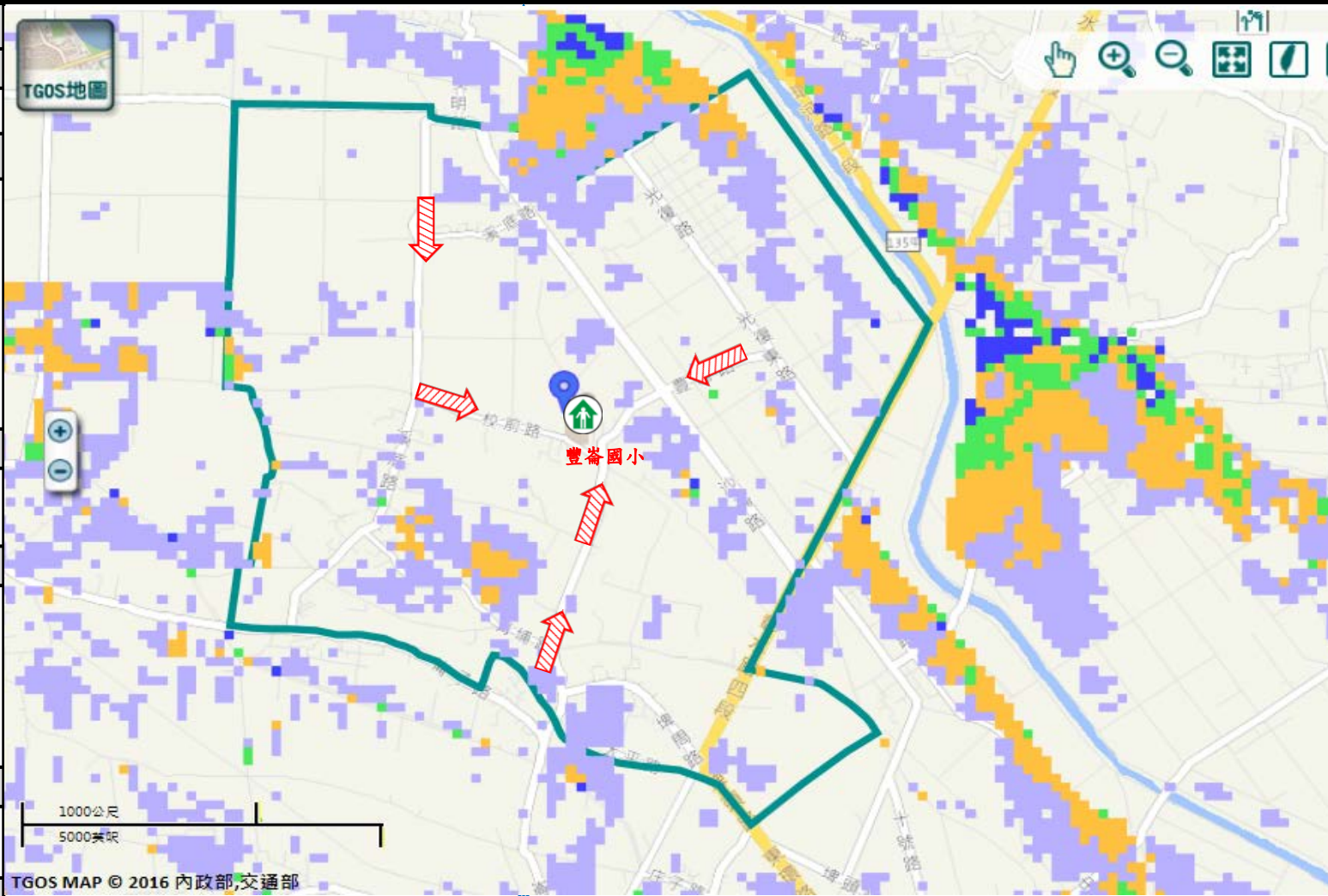
就地避難或垂直避難;低窪地區前往避難處所

避難收容處所

豐崙國小-教室 
地址:埤頭鄉豐崙村校前路50號
電話:04-8922117



埤頭鄉公所106年7月製作



TGOS MAP © 2016 內政部,交通部

道路		標示			350mm / 24hr
圖例	 縣道	 建議疏散避難方向	 避難收容處所	 老人福利	 0.5 ~ 1.0 m
	 行政區域界線	 適用水災災害	 護理之家	 兒少福利	 1.0 ~ 2.0 m
	 村(里)界線	 身心障礙福	圖資來源：NCDR災害潛勢地圖網站(105年)		 2.0 ~ 3.0 m
					 > 3.0 m

彰化縣埤頭鄉豐崙村地震簡易疏散避難圖

防災資訊

村(里)基本資料

• 總人口數：2760人

災害通報單位

*彰化縣災害應變中心

電話:04-7512148

*埤頭鄉災害應變中心

電話:04-8922117

*埤頭分駐所

電話:04-8922041

*埤頭消防分隊

電話:04-8922844

緊急聯絡人

*村長:張育文

電話:04-8921703

防災資料網站

*內政部消防署

<http://www.nfa.gov.tw>

*彰化縣政府消防局

<http://www.chfd.gov.tw>

*彰化縣埤頭鄉公所

<http://www.pitou.gov.tw/>

避難原則

前往開放空間或公園避難

避難收容處所

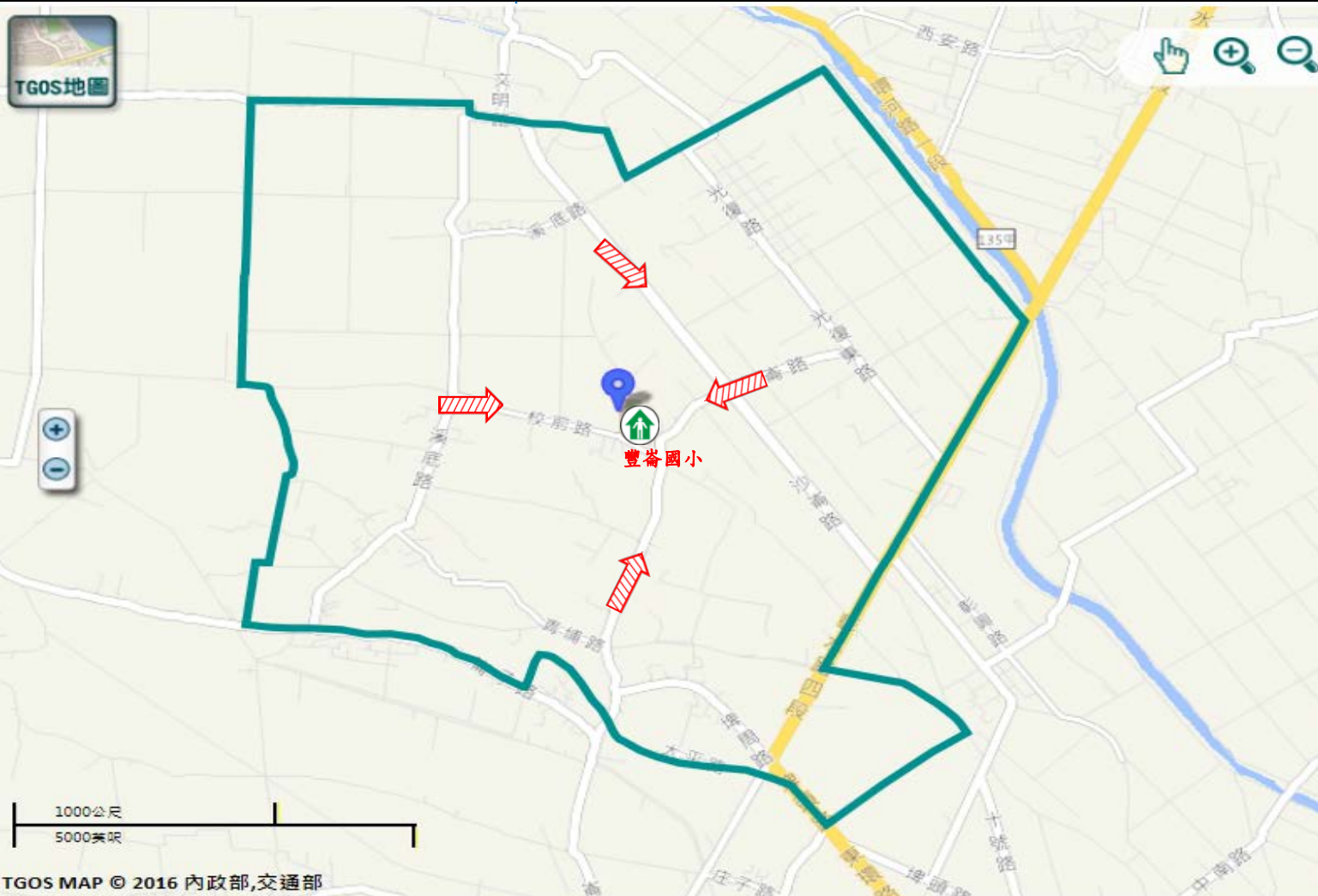
豐崙國小-操場

地址:埤頭鄉豐崙村校前路50號

電話:04-8922117



埤頭鄉公所106年7月製作



TGOS MAP © 2016 內政部,交通部

圖例

道路	標示		
106 縣道		建議疏散避難方向	
行政區域界線		適用地震災害	
村(里)界線		身心障礙福	

圖資來源：NCDR災害潛勢地圖網站(105年)