

# 彰化縣埤頭鄉興農村水災簡易疏散避難圖

## 防災資訊

### 村(里)基本資料

• 總人口數：2061人

### 災害通報單位

\*彰化縣災害應變中心

電話:04-7512148

\*埤頭鄉災害應變中心

電話:04-8922117

\*埤頭分駐所

電話:04-8922041

\*埤頭消防分隊

電話:04-8922844

### 緊急聯絡人

\*村長:吳燕喜

電話:04-8923104

### 防災資料網站

\*內政部消防署

<http://www.nfa.gov.tw>

\*彰化縣政府消防局

<http://www.chfd.gov.tw>

\*彰化縣埤頭鄉公所

<http://www.pitou.gov.tw/>

### 避難原則

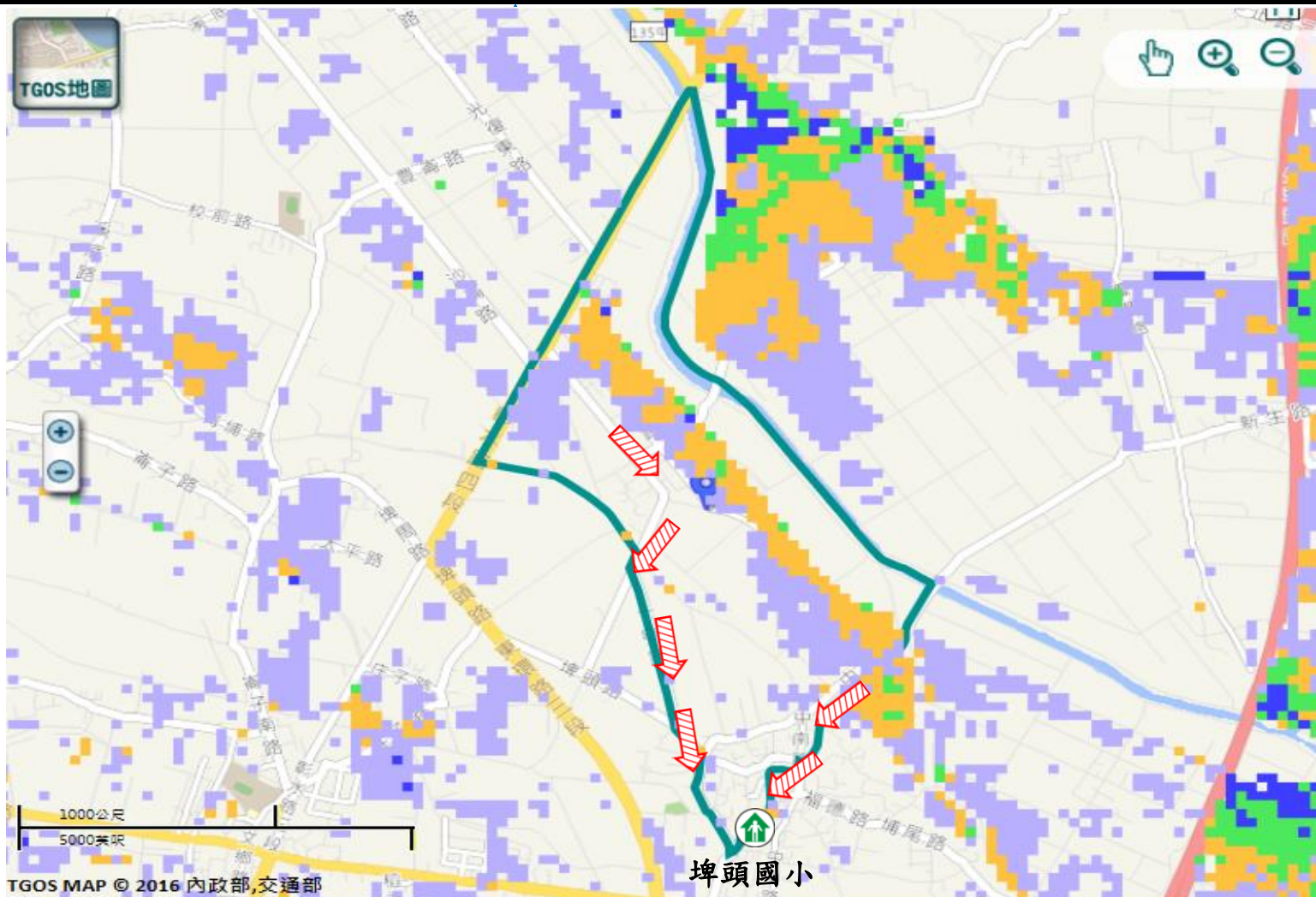
就地避難或垂直避難;低窪地區前往避難處所

### 避難收容處所

埤頭國小-活動中心   
地址:埤頭鄉埤頭村中南路145號  
電話:04-8922019



埤頭鄉公所109年10月製作



TGOS MAP © 2016 內政部,交通部

道路		標示			350mm / 24hr
圖例	 縣道	 建議疏散避難方向	 避難收容處所	 老人福利	 0.5 ~ 1.0 m
	 行政區域界線	 適用水災災害	 護理之家	 兒少福利	 1.0 ~ 2.0 m
	 村(里)界線	 身心障礙福	圖資來源: NCDR災害潛勢地圖網站(105年)		 2.0 ~ 3.0 m
					 > 3.0 m

# 彰化縣埤頭鄉興農村地震簡易疏散避難圖

## 防災資訊

### 村(里)基本資料

• 總人口數：2061人

### 災害通報單位

\*彰化縣災害應變中心

電話:04-7512148

\*埤頭鄉災害應變中心

電話:04-8922117

\*埤頭分駐所

電話:04-8922041

\*埤頭消防分隊

電話:04-8922844

### 緊急聯絡人

\*村長:吳燕喜

電話:04-8923104

### 防災資料網站

\*內政部消防署

<http://www.nfa.gov.tw>

\*彰化縣政府消防局

<http://www.chfd.gov.tw>


\*彰化縣埤頭鄉公所

<http://www.pitou.gov.tw/>

### 避難原則

前往開放空間或公園避難

### 避難收容處所

埤頭國小-操場 

地址:埤頭鄉埤頭村中南路 145號

電話:04-8922019



埤頭鄉公所109年10月製作



道路		標示				
 縣道		建議疏散避難方向		避難收容處所		老人福利
<b>行政區域界線</b>		適用地震災害		護理之家		兒少福利
 村(里)界線		身心障礙福	圖資來源：NCDR災害潛勢地圖網站(105年)			