

# 彰化縣埤頭鄉平原村水災簡易疏散避難圖

## 防災資訊

### 村(里)基本資料

• 總人口數：2727人

### 災害通報單位

- \*彰化縣災害應變中心  
電話:04-7512148
- \*埤頭鄉災害應變中心  
電話:04-8922117
- \*埤頭分駐所  
電話:04-8922041
- \*埤頭消防分隊  
電話:04-8922844

### 緊急聯絡人

\*村長:許建成  
電話:04-8922709

### 防災資料網站

- \*內政部消防署  
<http://www.nfa.gov.tw>
- \*彰化縣政府消防局  
<http://www.chfd.gov.tw>
- \*彰化縣埤頭鄉公所  
<http://www.pitou.gov.tw/>

### 避難原則

就地避難或垂直避難;低窪地區前往避難處所

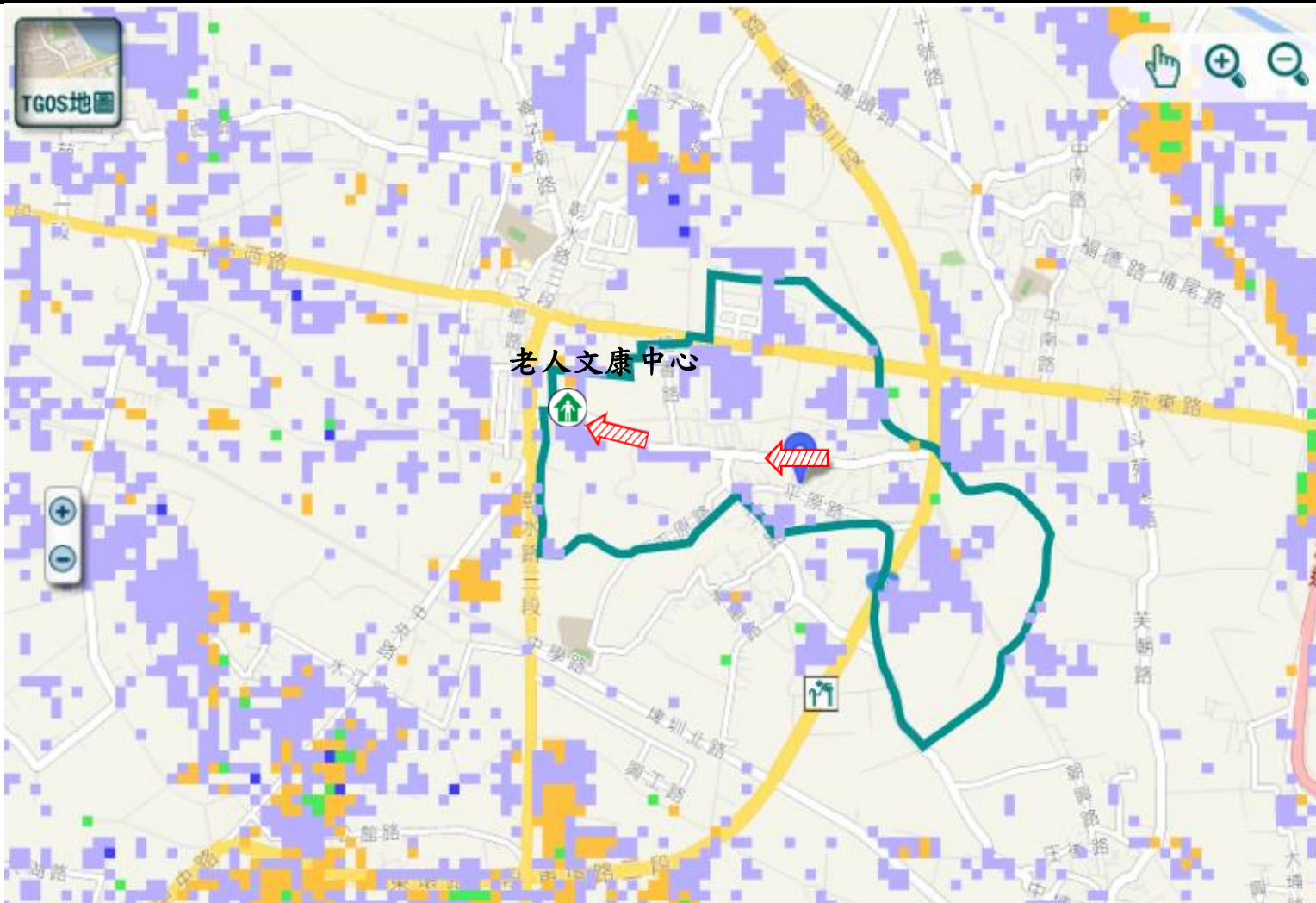
### 避難收容處所



老人文康中心-長青教室  
地址:埤頭鄉平原村安康街72號  
電話:04-8922117



埤頭鄉公所109年10月製作



圖例	道路	標示			350mm / 24hr
	106 縣道	建議疏散避難方向	避難收容處所	老人福利	0.5 ~ 1.0 m
行政區域界線	適用水災災害	護理之家	兒少福利	1.0 ~ 2.0 m	
村(里)界線	身心障礙福	圖資來源：NCDR災害潛勢地圖網站(105年)		2.0 ~ 3.0 m	
				> 3.0 m	

# 彰化縣埤頭鄉平原村地震簡易疏散避難圖

## 防災資訊

### 村(里)基本資料

• 總人口數：2727人

### 災害通報單位

- \*彰化縣災害應變中心  
電話:04-7512148
- \*埤頭鄉災害應變中心  
電話:04-8922117
- \*埤頭分駐所  
電話:04-8922041
- \*埤頭消防分隊  
電話:04-8922844

### 緊急聯絡人

\*村長:許建成  
電話:04-8922709

### 防災資料網站

- \*內政部消防署  
<http://www.nfa.gov.tw>
- \*彰化縣政府消防局  
<http://www.chfd.gov.tw>
- \*彰化縣埤頭鄉公所  
<http://www.pitou.gov.tw/>

### 避難原則

前往開放空間或公園避難

### 避難收容處所

合興國小-操場  
地址:埤頭鄉合興村文鄉路161號  
電話:04-8922030



埤頭鄉公所109年10月製作



### 圖例

道路		標示					
106	縣道		建議疏散避難方向		避難收容處所		老人福利
行政區域界線			適用地震災害		護理之家		兒少福利
村(里)界線			身心障礙福	圖資來源：NCDR災害潛勢地圖網站(105年)			