

彰化縣埤頭鄉崙子村水災簡易疏散避難圖

防災資訊

村(里)基本資料

• 總人口數：1567人

災害通報單位

- *彰化縣災害應變中心
電話:04-7512148
- *埤頭鄉災害應變中心
電話:04-8922117
- *埤頭分駐所
電話:04-8922041
- *埤頭消防分隊
電話:04-8922844

緊急聯絡人

*村長:黃士晃
電話:04-8923467

防災資料網站

- *內政部消防署
<http://www.nfa.gov.tw>
- *彰化縣政府消防局
<http://www.chfd.gov.tw>
- *彰化縣埤頭鄉公所
<http://www.pitou.gov.tw/>

避難原則

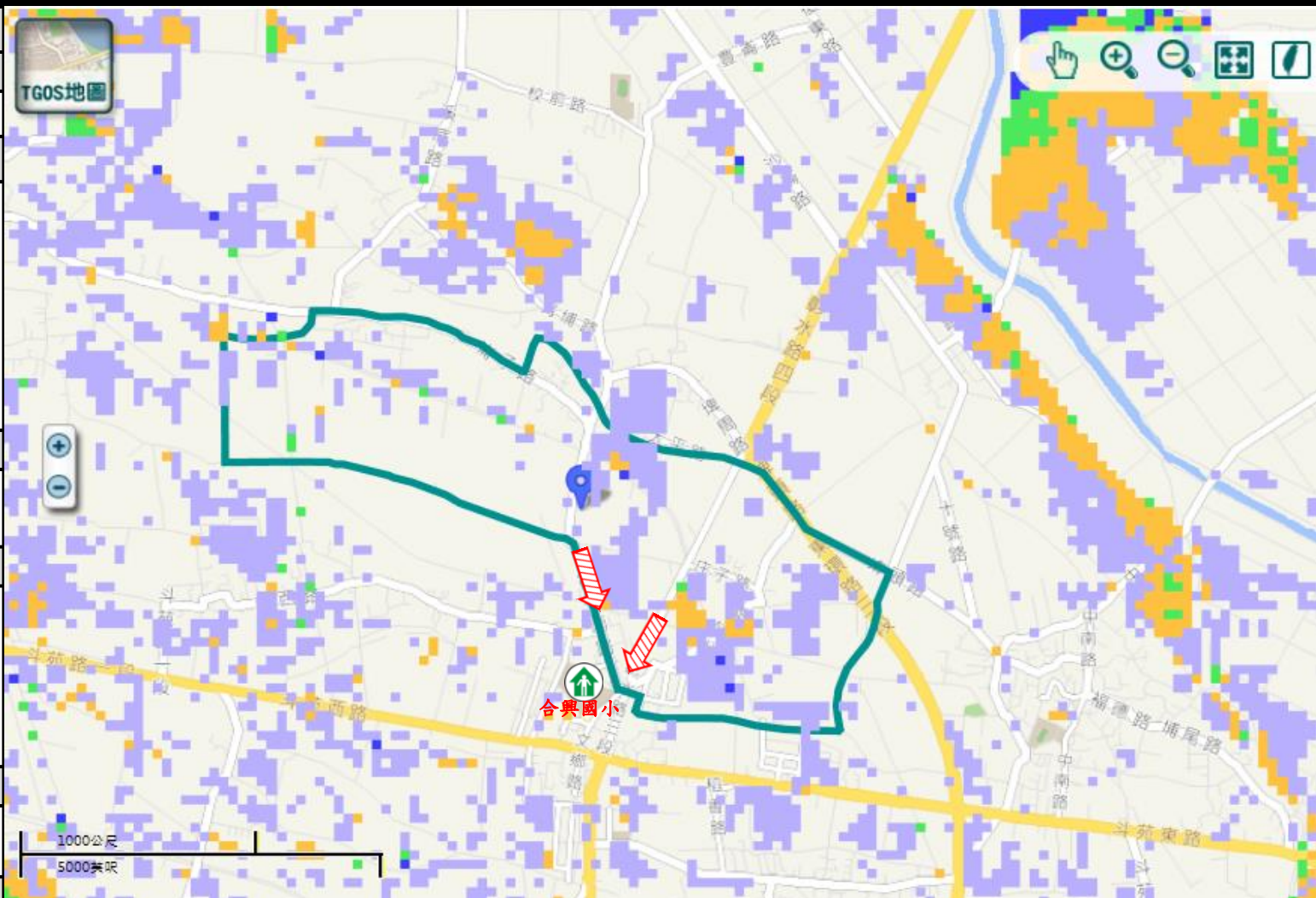
就地避難或垂直避難;低窪地區前往避難處所

避難收容處所

合興國小-視聽教室
地址:埤頭鄉合興村文鄉路161號
電話:04-8922030



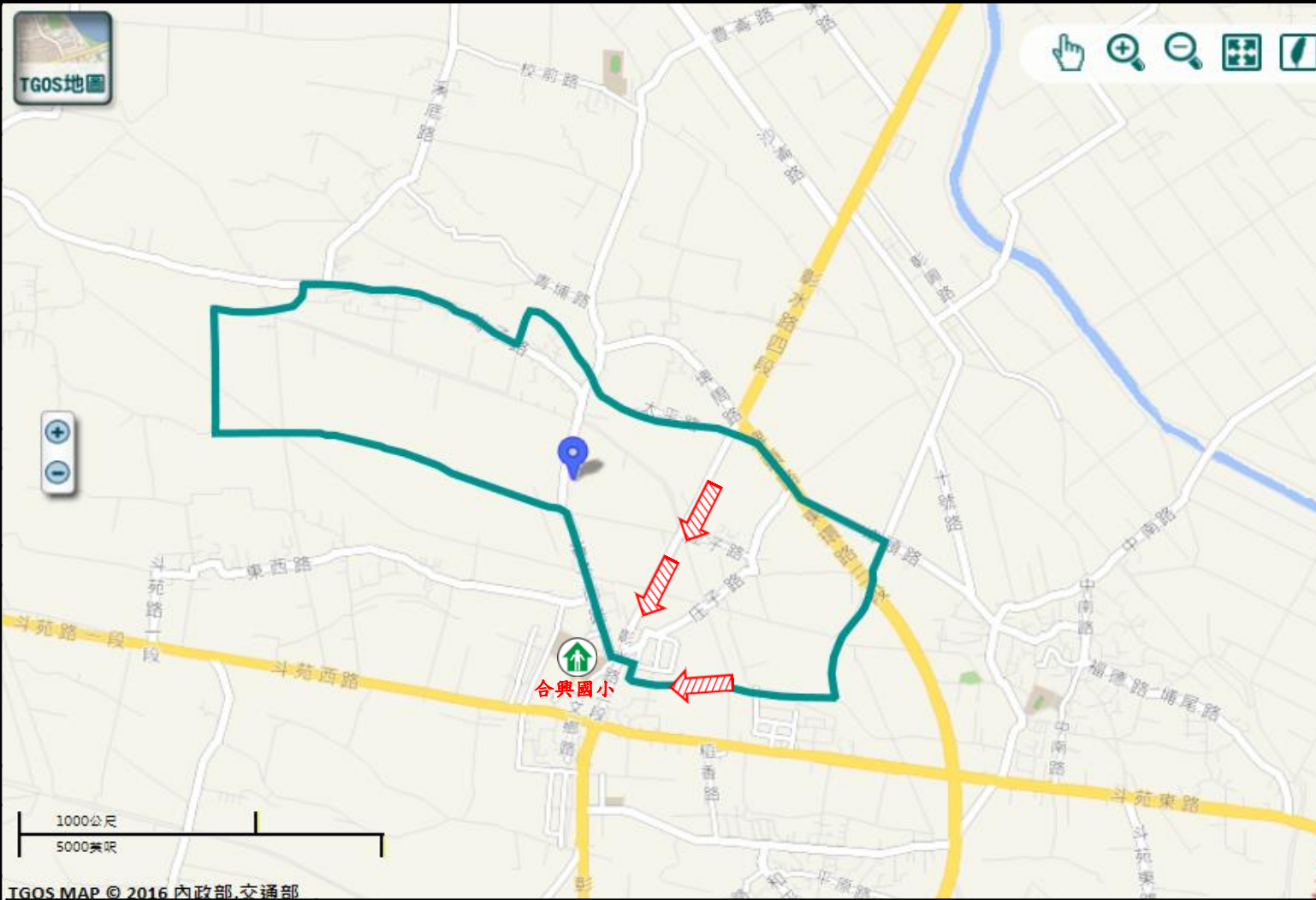
埤頭鄉公所107年12月製作



圖例	道路	標示			350mm / 24hr
	106 縣道	建議疏散避難方向	避難收容處所	老人福利	0.5 ~ 1.0 m
行政區域界線	適用水災災害	護理之家	兒少福利	1.0 ~ 2.0 m	
村(里)界線	身心障礙福	圖資來源：NCDR災害潛勢地圖網站(105年)		2.0 ~ 3.0 m	
				> 3.0 m	

彰化縣埤頭鄉崙子村地震簡易疏散避難圖

防災資訊
村(里)基本資料
• 總人口數：1567人
災害通報單位
*彰化縣災害應變中心 電話:04-7512148
*埤頭鄉災害應變中心 電話:04-8922117
*埤頭分駐所 電話:04-8922041
*埤頭消防分隊 電話:04-8922844
緊急聯絡人
*村長:黃士晃 電話:04-8923467
防災資料網站
*內政部消防署 http://www.nfa.gov.tw
*彰化縣政府消防局 http://www.chfd.gov.tw
*彰化縣埤頭鄉公所 http://www.pitou.gov.tw/
避難原則
前往開放空間或公園避難
避難收容處所



合興國小-操场 地址:埤頭鄉合興村文鄉路 161 號 電話:04-8922030	
埤頭鄉公所107年12月製作	

圖例	道路	標示		
	 縣道	 建議疏散避難方向	 避難收容處所	 老人福利
	行政區域界線	 適用地震災害	 護理之家	 兒少福利
	 村(里)界線	 身心障礙福	圖資來源：NCDR災害潛勢地圖網站(105年)	