

彰化縣埤頭鄉大湖村水災簡易疏散避難圖

防災資訊

村(里)基本資料

• 總人口數：1078人

災害通報單位

- *彰化縣災害應變中心
電話:04-7512148
- *埤頭鄉災害應變中心
電話:04-8922117
- *中和派出所
電話:04-8896155
- *埤頭消防分隊
電話:04-8922844

緊急聯絡人

- *村長:邱木生
電話:04-8923012

防災資料網站

- *內政部消防署
<http://www.nfa.gov.tw>
- *彰化縣政府消防局
<http://www.chfd.gov.tw>
- *彰化縣埤頭鄉公所
<http://www.pitou.gov.tw/>

避難原則

就地避難或垂直避難;低窪地區前往避難處所

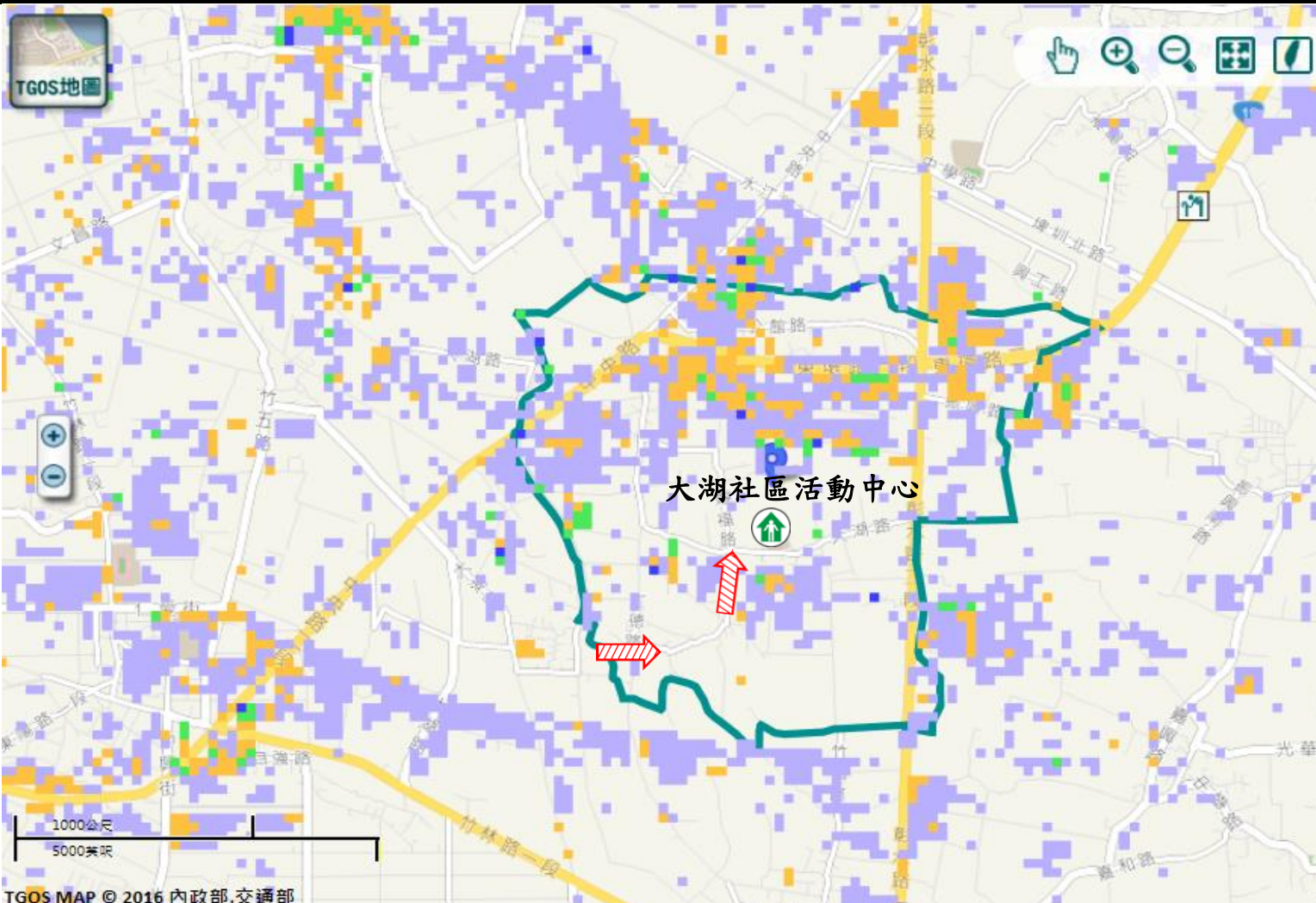
避難收容處所



大湖社區活動中心-室內
地址:埤頭鄉大湖村大湖路 260號
電話:04-8923012



埤頭鄉公所109年10月製作



TGOS MAP © 2016 內政部,交通部

道路		標示			350mm / 24hr				
圖例	106 縣道		建議疏散避難方向		避難收容處所		老人福利		0.5 ~ 1.0 m
	行政區域界線		適用水災災害		護理之家		兒少福利		1.0 ~ 2.0 m
	村(里)界線		身心障礙福	圖資來源：NCDR災害潛勢地圖網站(105年)				2.0 ~ 3.0 m	
							> 3.0 m		

彰化縣埤頭鄉大湖村地震簡易疏散避難圖

防災資訊

村(里)基本資料

• 總人口數：1078人

災害通報單位

- *彰化縣災害應變中心
電話:04-7512148
- *埤頭鄉災害應變中心
電話:04-8922117
- *中和派出所
電話:04-8896155
- *埤頭消防分隊
電話:04-8922844

緊急聯絡人

- *村長:邱木生
電話:04-8923012

防災資料網站

- *內政部消防署
<http://www.nfa.gov.tw>
- *彰化縣政府消防局
<http://www.chfd.gov.tw>
- *彰化縣埤頭鄉公所
<http://www.pitou.gov.tw/>

避難原則

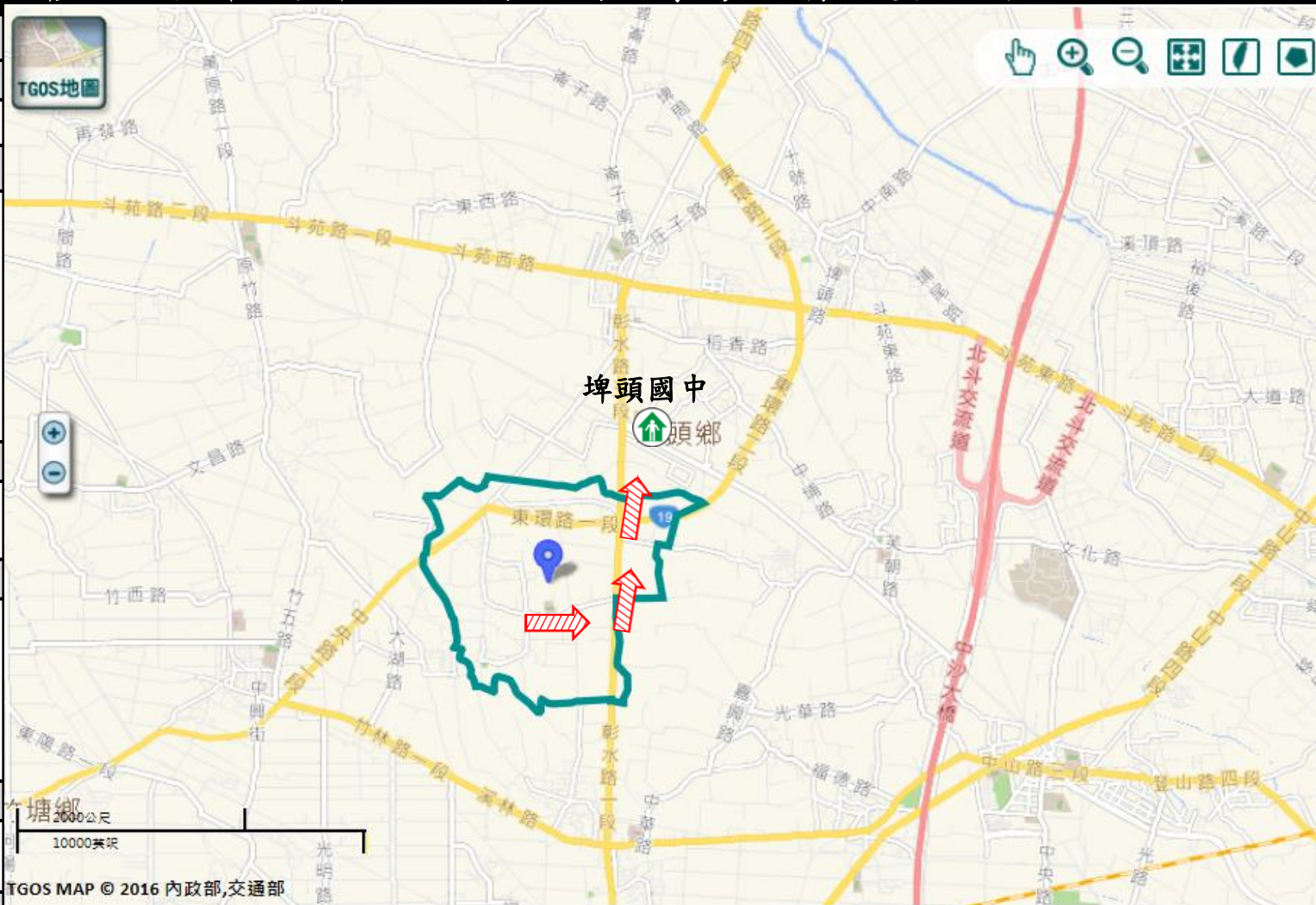
前往開放空間或公園避難

避難收容處所

埤頭國中-操場 
地址:埤頭鄉崙腳村中學
路 67號
電話:04-8922004



埤頭鄉公所109年10月製作



TGOS MAP © 2016 內政部,交通部

圖例

道路	標示		
 縣道		建議疏散避難方向	 避難收容處所
 行政區域界線		適用地震災害	 護理之家
 村(里)界線		身心障礙福	 兒少福利

圖資來源：NCDR災害潛勢地圖網站(105年)