

彰化縣埤頭鄉和豐村水災簡易疏散避難圖

防災資訊

村(里)基本資料

• 總人口數：2880人

災害通報單位

*彰化縣災害應變中心
電話:04-7512148
*埤頭鄉災害應變中心
電話:04-8922117
*埤頭分駐所
電話:04-8922041
*埤頭消防分隊
電話:04-8922844

緊急聯絡人

*村長:陳立彬
電話:04-8885361

防災資料網站

*內政部消防署
<http://www.nfa.gov.tw>
*彰化縣政府消防局
<http://www.chfd.gov.tw>
*彰化縣埤頭鄉公所
<http://www.pitou.gov.tw/>

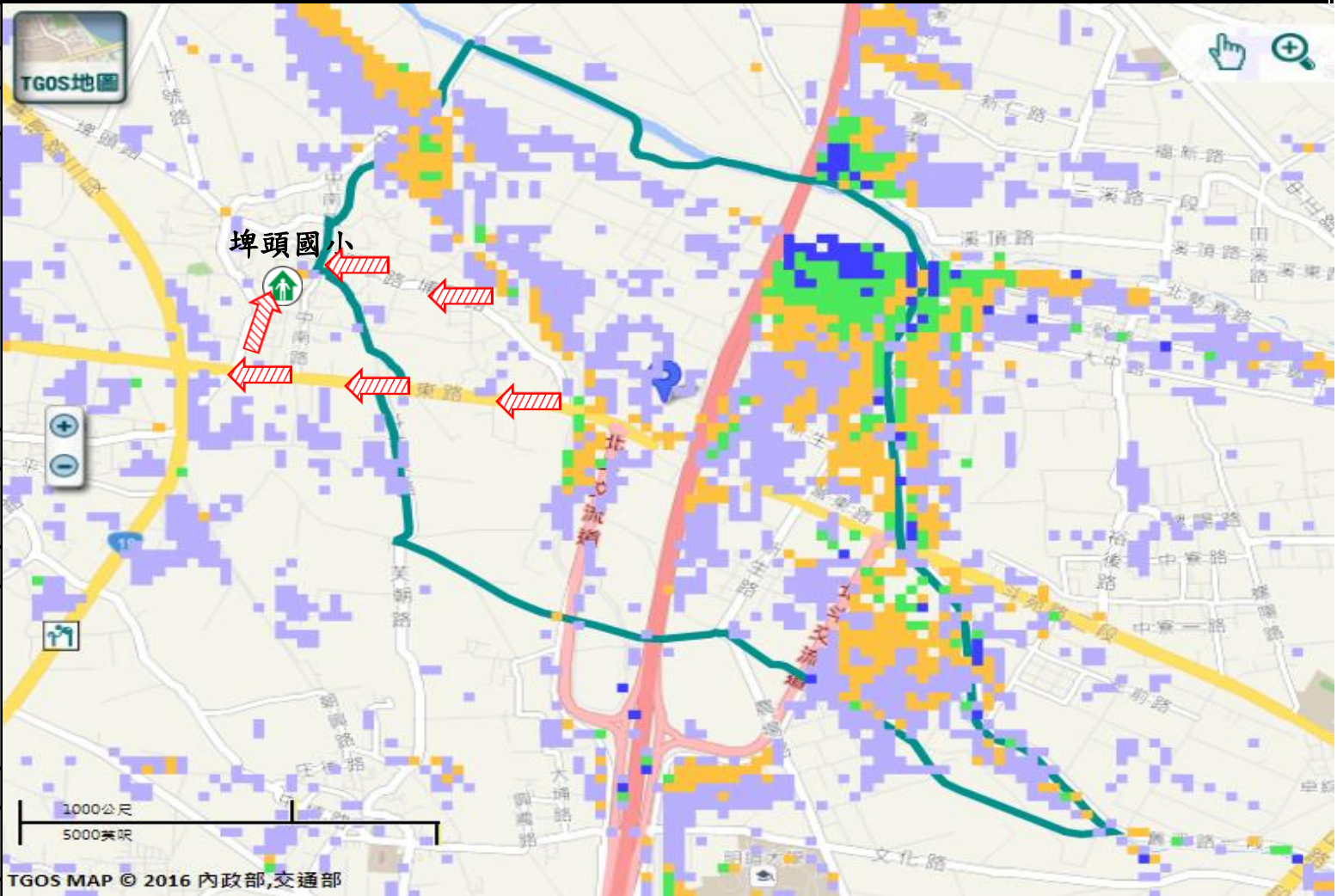
避難原則

就地避難或垂直避難;低窪地區前往避難處所

避難收容處所

埤頭國小-活動中心 
地址:埤頭鄉埤頭村中南路145號
電話:04-8922019

埤頭鄉公所109年10月製作



TGOS MAP © 2016 內政部,交通部

道路		標示			350mm / 24hr
圖例	 縣道	 建議疏散避難方向	 避難收容處所	 老人福利	 0.5 ~ 1.0 m
	 行政區域界線	 適用水災災害	 護理之家	 兒少福利	 1.0 ~ 2.0 m
	 村(里)界線	 身心障礙福	圖資來源：NCDR災害潛勢地圖網站(105年)		 2.0 ~ 3.0 m
					 > 3.0 m

彰化縣埤頭鄉和豐村地震簡易疏散避難圖

防災資訊

村(里)基本資料

• 總人口數：2880人

災害通報單位

*彰化縣災害應變中心
電話:04-7512148

*埤頭鄉災害應變中心
電話:04-8922117

*埤頭分駐所
電話:04-8922041

*埤頭消防分隊
電話:04-8922844

緊急聯絡人

*村長:陳立彬
電話:04-8885361

防災資料網站

*內政部消防署
<http://www.nfa.gov.tw>
*彰化縣政府消防局
<http://www.chfd.gov.tw>
*彰化縣埤頭鄉公所
<http://www.pitou.gov.tw/>

避難原則

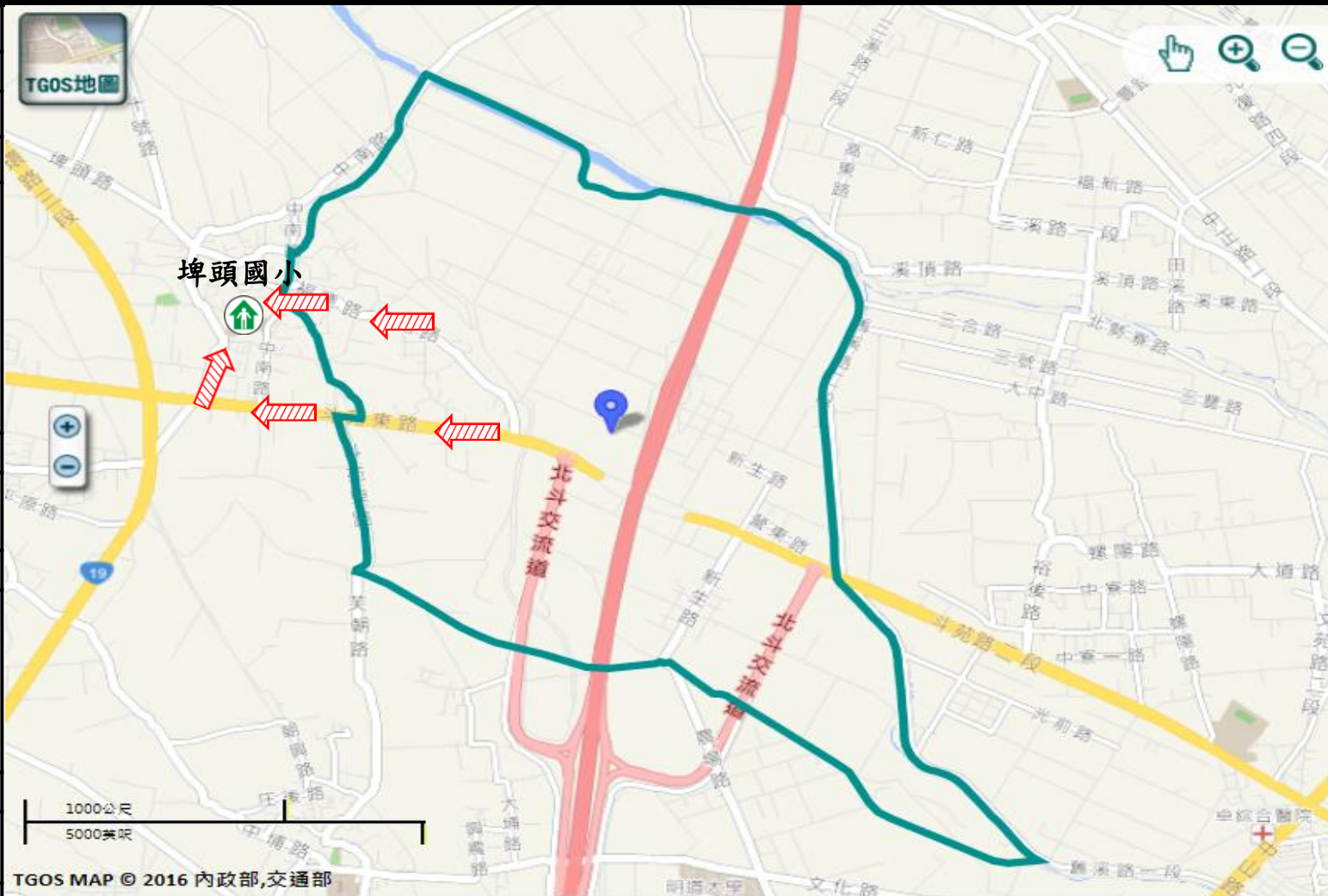
前往開放空間或公園避難

避難收容處所

埤頭國小-操场 
地址:埤頭鄉埤頭村中南路 145號
電話:04-8922019



埤頭鄉公所109年10月製作



圖例	道路		標示		
	 縣道		建議疏散避難方向		避難收容處所
	 行政區域界線		適用地震災害		護理之家
 村(里)界線		身心障礙福		老人福利	
				兒少福利	

圖資來源：NCDR災害潛勢地圖網站(105年)