

# 彰化縣埤頭鄉合興村水災簡易疏散避難圖

## 防災資訊

### 村(里)基本資料

- 總人口數：3964人

### 災害通報單位

- \*彰化縣災害應變中心  
電話:04-7512148
- \*埤頭鄉災害應變中心  
電話:04-8922117
- \*埤頭分駐所  
電話:04-8922041
- \*埤頭消防分隊  
電話:04-8922844

### 緊急聯絡人

- \*村長:杜崇維  
電話:04-8920828

### 防災資料網站

- \*內政部消防署  
<http://www.nfa.gov.tw>
- \*彰化縣政府消防局  
<http://www.chfd.gov.tw>
- \*彰化縣埤頭鄉公所  
<http://www.pitou.gov.tw/>

### 避難原則

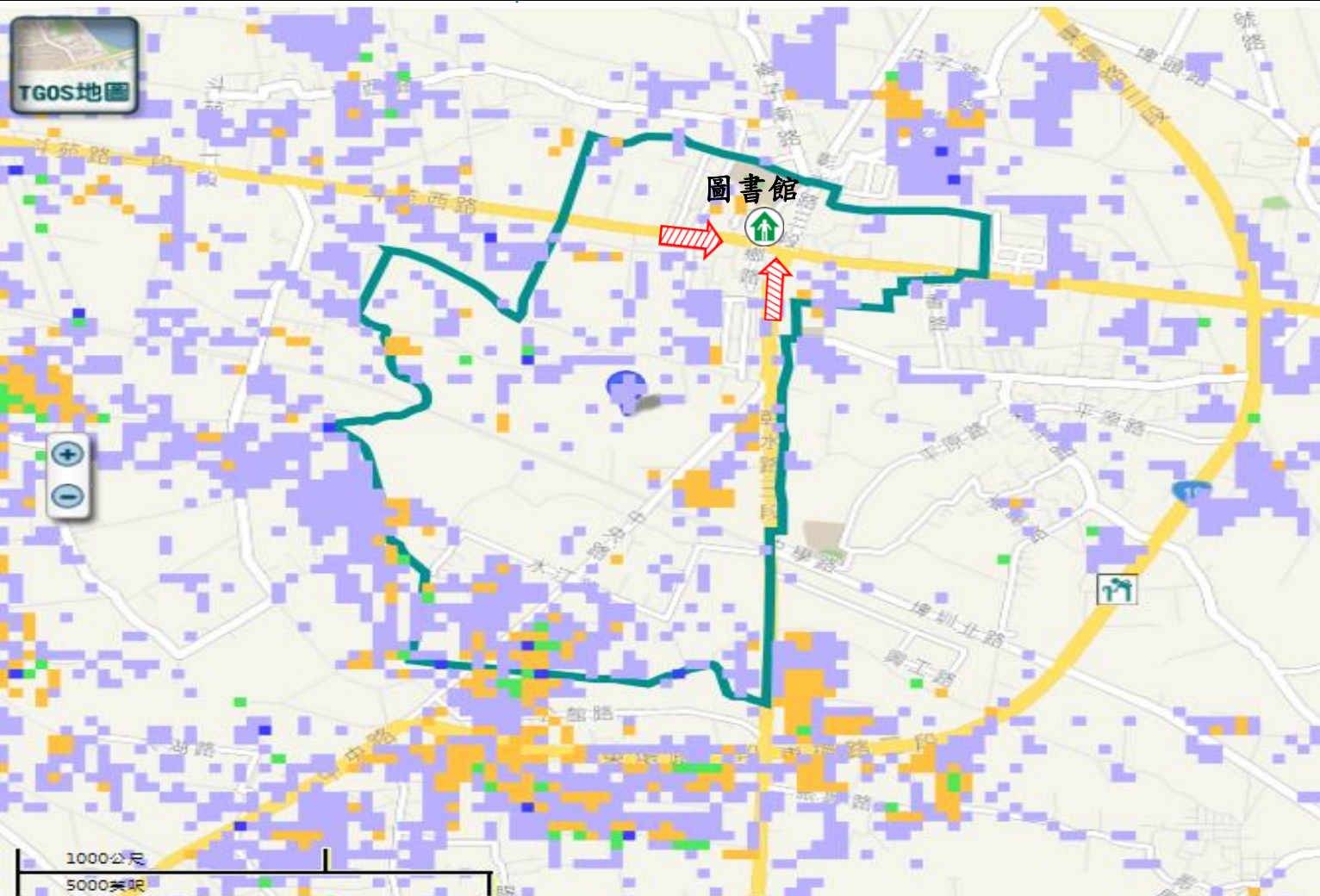
就地避難或垂直避難;低窪地區前往避難處所

### 避難收容處所

- 圖書館-1樓  
地址:埤頭鄉合興村文鄉路135號  
電話:04-8927904



埤頭鄉公所109年10月製作



圖例	道路	標示			350mm / 24hr
	106 縣道	建議疏散避難方向	避難收容處所	老人福利	0.5 ~ 1.0 m
行政區域界線	適用水災災害	護理之家	兒少福利	1.0 ~ 2.0 m	
村(里)界線	身心障礙福	圖資來源：NCDR災害潛勢地圖網站(105年)		2.0 ~ 3.0 m	
				> 3.0 m	

# 彰化縣埤頭鄉合興村地震簡易疏散避難圖

## 防災資訊

### 村(里)基本資料

• 總人口數：3964人

### 災害通報單位

\*彰化縣災害應變中心  
電話:04-7512148  
\*埤頭鄉災害應變中心  
電話:04-8922117  
\*埤頭分駐所  
電話:04-8922041  
\*埤頭消防分隊  
電話:04-8922844

### 緊急聯絡人

\*村長:杜崇維  
電話:04-8921493

### 防災資料網站

\*內政部消防署  
<http://www.nfa.gov.tw>  
\*彰化縣政府消防局  
<http://www.chfd.gov.tw>  
\*彰化縣埤頭鄉公所  
<http://www.pitou.gov.tw/>

### 避難原則

前往開放空間或公園避難

### 避難收容處所

合興國小-操場  
地址:埤頭鄉合興村文鄉路 161號  
電話:04-8922030



埤頭鄉公所109年10月製作



TGOS MAP © 2016 內政部,交通部

圖例	道路		標示		
	縣道	建議疏散避難方向	避難收容處所	老人福利	
	行政區域界線	適用地震災害	護理之家	兒少福利	
村(里)界線	身心障礙福	圖資來源：NCDR災害潛勢地圖網站(105年)			