

彰化縣埔鹽鄉豐澤村水災簡易疏散避難圖

防災資訊

村(里)基本資料

- 總人口數：1483人

災害通報單位

- *彰化縣災害應變中心
電話：04-7512148
- *埔鹽鄉災害應變中心
電話：04-8652301
- *埔東派出所
電話：04-8653784
- *埔鹽消防分隊
電話：04-8653437

緊急聯絡人

- *村長：林振榮
電話：04-8850209


防災資料網站

- *內政部消防署
<http://www.nfa.gov.tw>
- *彰化縣政府消防局
<http://www.chfd.gov.tw>
- *彰化縣埔鹽鄉公所
<http://www.puyan.gov.tw/index.aspx>

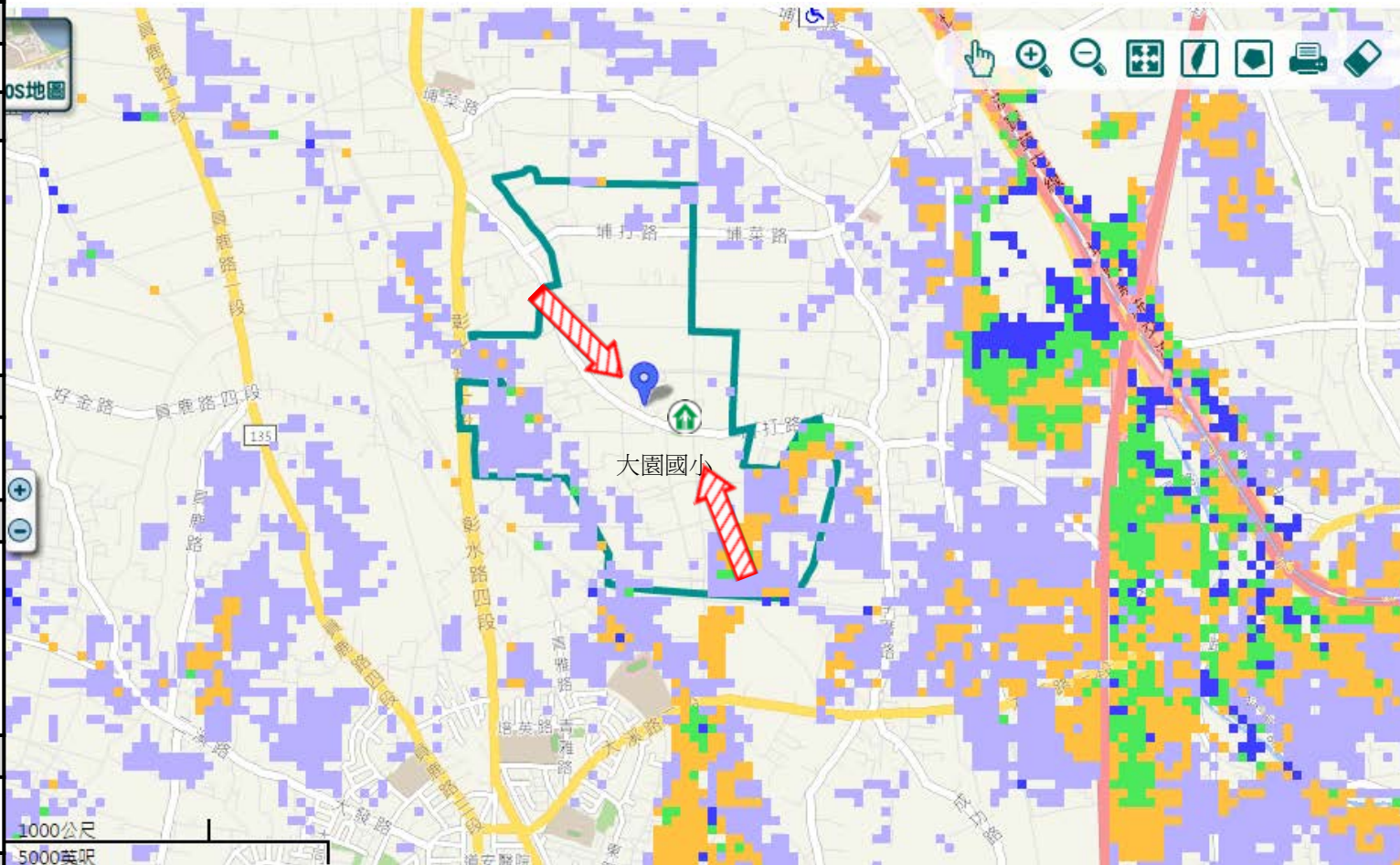
避難原則








就地避難或垂直避難;低窪地區前往避難處所

避難收容處所

彰化縣大園國小 
地址：彰化縣埔鹽鄉豐澤村埔打路45之1號
電話：04-8853760

埔鹽鄉公所109年10月製作



		道路	標示			350mm / 24hr			
圖例	106	縣道		建議疏散避難方向		避難收容處所		老人福利	0.5 ~ 1.0 m
		行政區域界線		適用水災災害		護理之家		兒少福利	1.0 ~ 2.0 m
		村(里)界線		身心障礙福	圖資來源：NCDR災害潛勢地圖網站(105年)				2.0 ~ 3.0 m
									> 3.0 m

彰化縣埔鹽鄉豐澤村地震簡易疏散避難圖

防災資訊

村(里)基本資料

- 總人口數：1483人

災害通報單位

- *彰化縣災害應變中心
電話：04-7512148
- *埔鹽鄉災害應變中心
電話：04-8652301
- *埔東派出所
電話：04-8653784
- *埔鹽消防分隊
電話：04-8653437

緊急聯絡人

- *村長：林振榮
電話：04-8850209

防災資料網站

- *內政部消防署
<http://www.nfa.gov.tw>
- *彰化縣政府消防局
<http://www.chfd.gov.tw>
- *彰化縣埔鹽鄉公所
<http://www.puyan.gov.tw/index.aspx>

避難原則

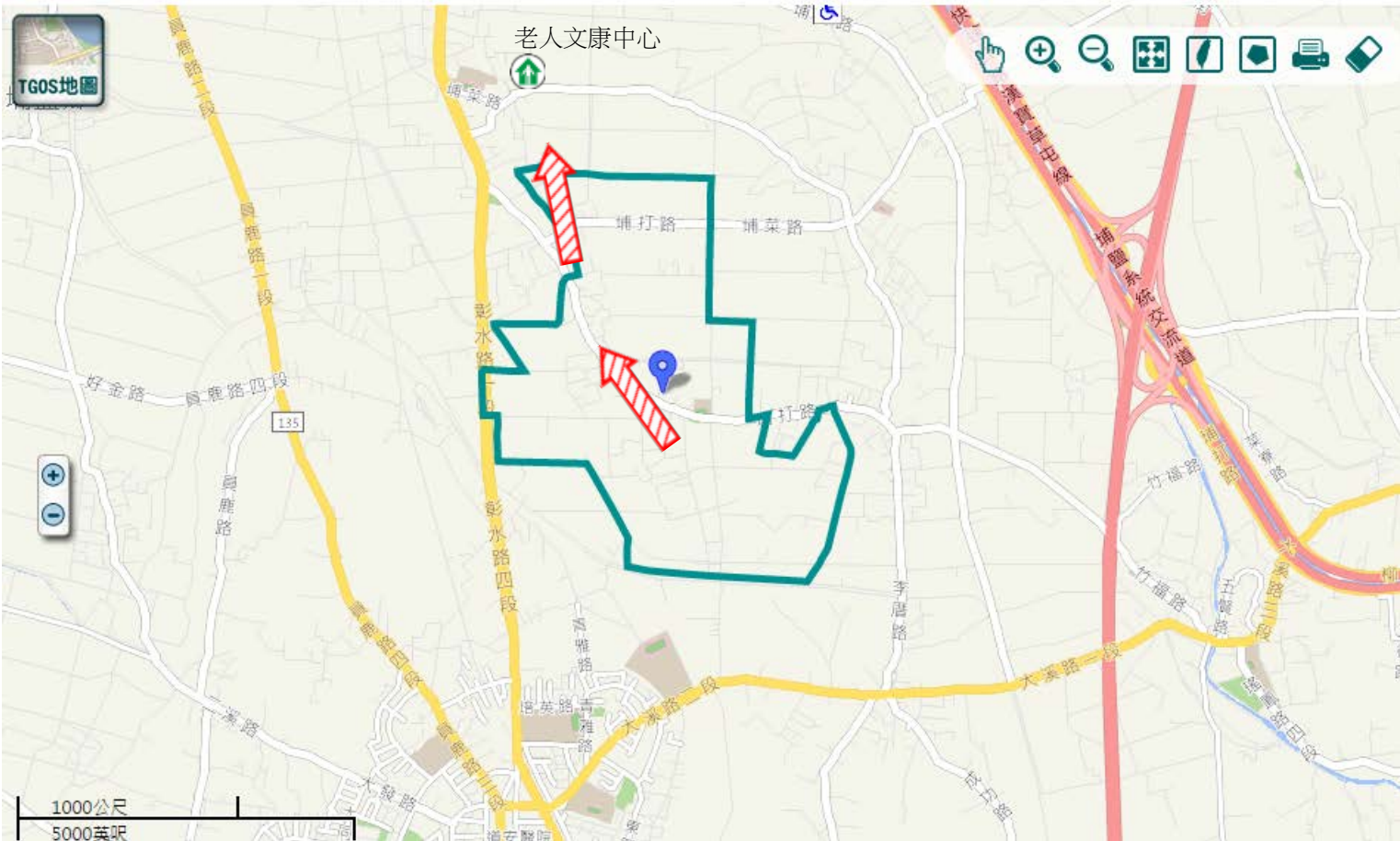
前往開放空間或公園避難

避難收容處所

埔鹽鄉老人文康中心 
地址：彰化縣埔鹽鄉彰水路一段340巷32號
電話：04-8660026



埔鹽鄉公所109年10月製作



圖例

道路	標示		
 縣道		建議疏散避難方向	 避難收容處所
 行政區域界線		適用地震災害	 護理之家
 村(里)界線		身心障礙福	 兒少福利

圖資來源：NCDR災害潛勢地圖網站(105年)