

彰化縣埔鹽鄉新水村水災簡易疏散避難圖

防災資訊

村(里)基本資料

- 總人口數：1765人

災害通報單位

- *彰化縣災害應變中心
電話：04-7512148
- *埔鹽鄉災害應變中心
電話：04-8652301
- *埔東派出所
電話：04-8653784
- *埔鹽消防分隊
電話：04-8653437

緊急聯絡人

- *村長：施愷峻
電話：04-8650922

防災資料網站

- *內政部消防署
<http://www.nfa.gov.tw>
- *彰化縣政府消防局
<http://www.chfd.gov.tw>
- *彰化縣埔鹽鄉公所
<http://www.puyan.gov.tw/index.aspx>

避難原則

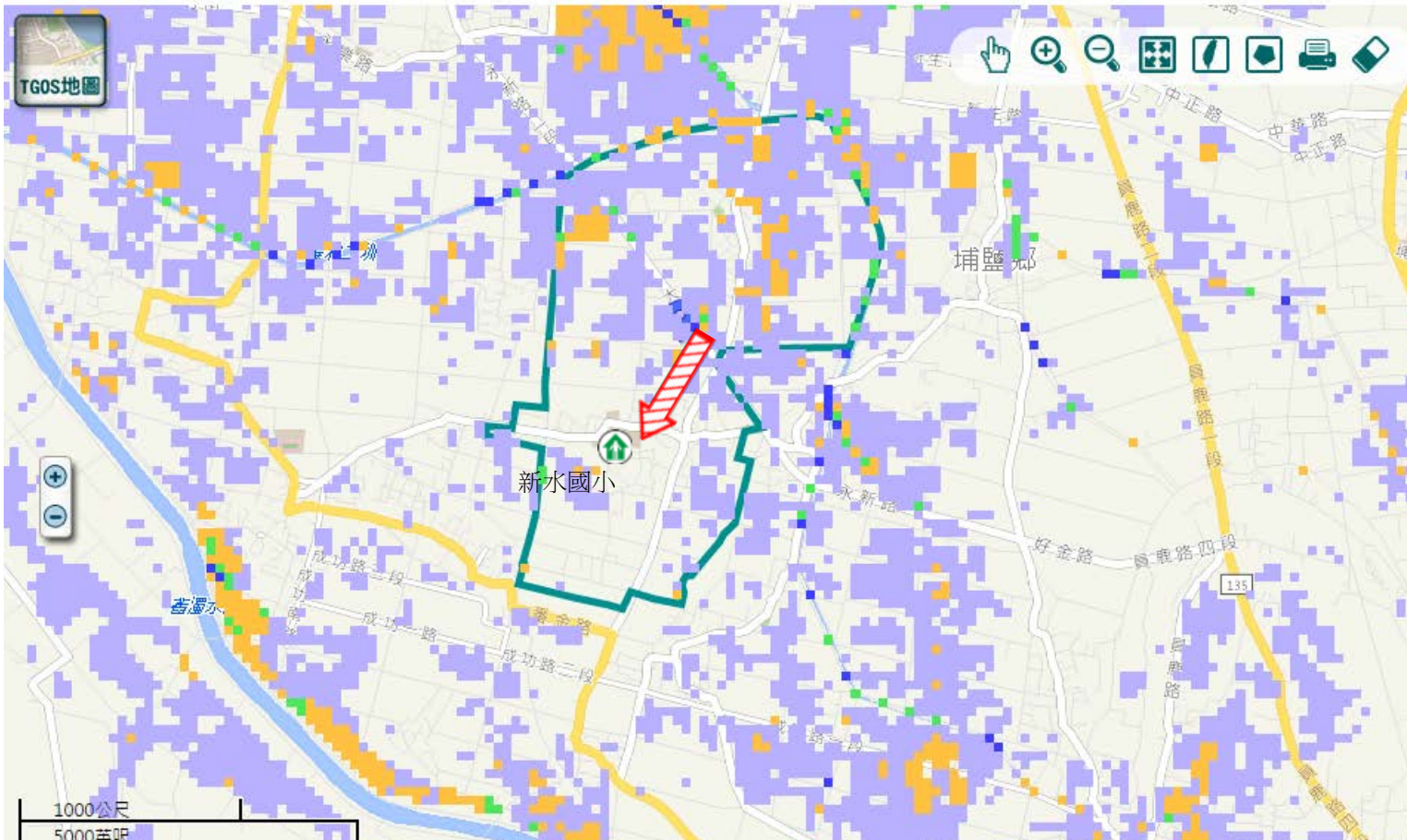
就地避難或垂直避難;低窪地區前往避難處所

避難收容處所

彰化縣新水國小 
地址：彰化縣埔鹽鄉新水村大新路15號
電話：04-8651112



埔鹽鄉公所109年10月製作



圖例	道路	標示			350mm / 24hr
	106 縣道	建議疏散避難方向	避難收容處所	老人福利	0.5 ~ 1.0 m
行政區域界線	適用水災災害	護理之家	兒少福利	1.0 ~ 2.0 m	
村(里)界線	身心障礙福	圖資來源：NCDR災害潛勢地圖網站(105年)		2.0 ~ 3.0 m	
				> 3.0 m	

彰化縣埔鹽鄉新水村地震簡易疏散避難圖

防災資訊

村(里)基本資料

- 總人口數：1765人

災害通報單位

- *彰化縣災害應變中心
電話：04-7512148
- *埔鹽鄉災害應變中心
電話：04-8652301
- *埔東派出所
電話：04-8653784
- *埔鹽消防分隊
電話：04-8653437

緊急聯絡人

- *村長：施愷峻
電話：04-8650922

防災資料網站

- *內政部消防署
<http://www.nfa.gov.tw>
- *彰化縣政府消防局
<http://www.chfd.gov.tw>
- *彰化縣埔鹽鄉公所
<http://www.puyan.gov.tw/index.aspx>

避難原則

前往開放空間或公園避難

避難收容處所

彰化縣永樂福利社區
地址：彰化縣埔鹽鄉永樂村永樂路435號
電話：04-8651608



埔鹽鄉公所109年10月製作



圖例

道路	標示		
縣道	建議疏散避難方向	避難收容處所	老人福利
行政區域界線	適用地震災害	護理之家	兒少福利
村(里)界線	身心障礙福	圖資來源：NCDR災害潛勢地圖網站(105年)	