

彰化縣埔鹽鄉南港村水災簡易疏散避難圖

防災資訊

村(里)基本資料

- 總人口數：2028人

災害通報單位

- *彰化縣災害應變中心
電話：04-7512148
- *埔鹽鄉災害應變中心
電話：04-8652301
- *埔東派出所
電話：04-8653784
- *埔鹽消防分隊
電話：04-8653437

緊急聯絡人

- *村長：林啓崇
電話：04-8851741


防災資料網站

- *內政部消防署
<http://www.nfa.gov.tw>
- *彰化縣政府消防局
<http://www.chfd.gov.tw>
- *彰化縣埔鹽鄉公所
<http://www.puyan.gov.tw/index.aspx>

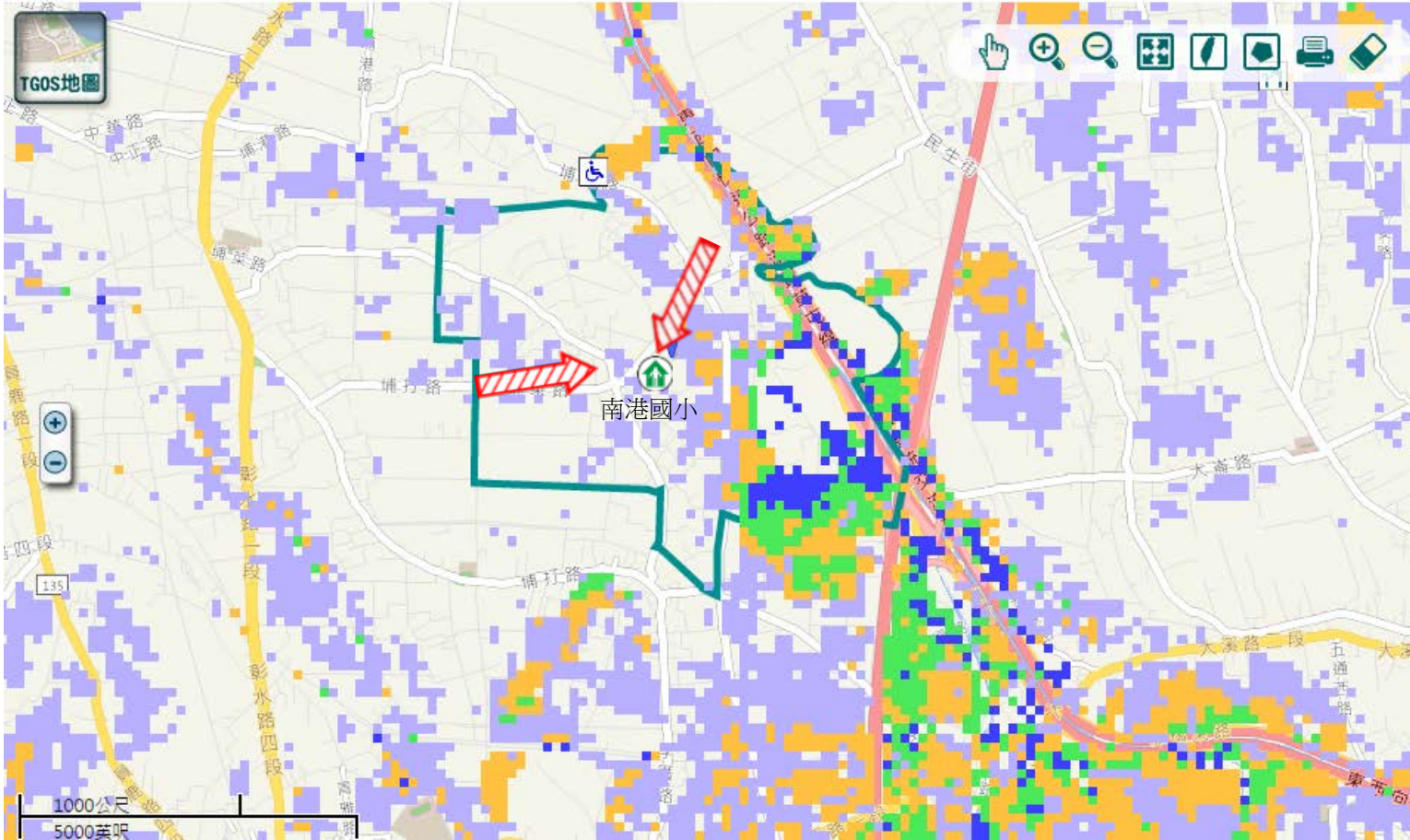
避難原則






就地避難或垂直避難;低窪地區前往避難處所

避難收容處所

彰化縣南港國小 
地址：彰化縣埔鹽鄉南港村埔菜路29之2號
電話：04-8850169

埔鹽鄉公所109年10月製作



圖例	道路	標示			350mm / 24hr
	106 縣道	 建議疏散避難方向	 避難收容處所	 老人福利	 0.5 ~ 1.0 m
行政區域界線	 適用水災災害	 護理之家	 兒少福利	 1.0 ~ 2.0 m	
村(里)界線	 身心障礙福	圖資來源：NCDR災害潛勢地圖網站(105年)		 2.0 ~ 3.0 m	
				 > 3.0 m	

彰化縣埔鹽鄉南港村地震簡易疏散避難圖

防災資訊

村(里)基本資料

- 總人口數：2028人

災害通報單位

- *彰化縣災害應變中心
電話：04-7512148
- *埔鹽鄉災害應變中心
電話：04-8652301
- *埔東派出所
電話：04-8653784
- *埔鹽消防分隊
電話：04-8653437

緊急聯絡人

- *村長：林啓崇
電話：04-8851741


防災資料網站

- *內政部消防署
<http://www.nfa.gov.tw>
- *彰化縣政府消防局
<http://www.chfd.gov.tw>
- *彰化縣埔鹽鄉公所
<http://www.puyan.gov.tw/index.aspx>

避難原則

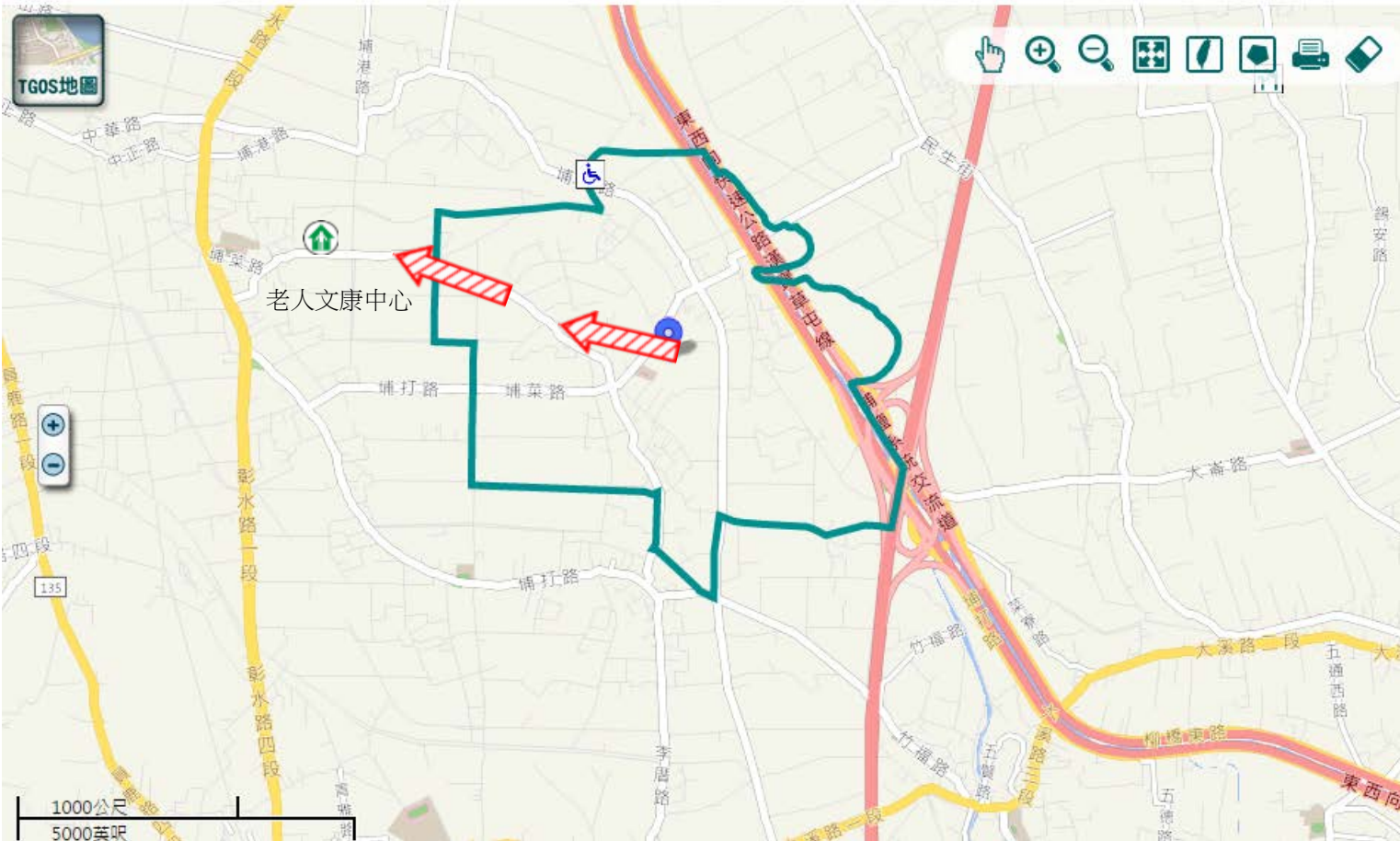
前往開放空間或公園避難

避難收容處所

埔鹽鄉老人文康中心 
地址：彰化縣埔鹽鄉彰水路一段340巷32號
電話：04-8660026



埔鹽鄉公所109年10月製作



圖例

道路	標示		
縣道		建議疏散避難方向	避難收容處所
行政區域界線		適用地震災害	護理之家
村(里)界線		身心障礙福	兒少福利

圖資來源：NCDR災害潛勢地圖網站(105年)