

彰化縣埔鹽鄉南新村水災簡易疏散避難圖

防災資訊

村(里)基本資料

- 總人口數：1512人

災害通報單位

- *彰化縣災害應變中心
電話：04-7512148
- *埔鹽鄉災害應變中心
電話：04-8652301
- *埔東派出所
電話：04-8653784
- *埔鹽消防分隊
電話：04-8653437

緊急聯絡人

- *村長：施正賀
電話：04-8655587


防災資料網站

- *內政部消防署
<http://www.nfa.gov.tw>
- *彰化縣政府消防局
<http://www.chfd.gov.tw>
- *彰化縣埔鹽鄉公所
<http://www.puyan.gov.tw/index.aspx>

避難原則

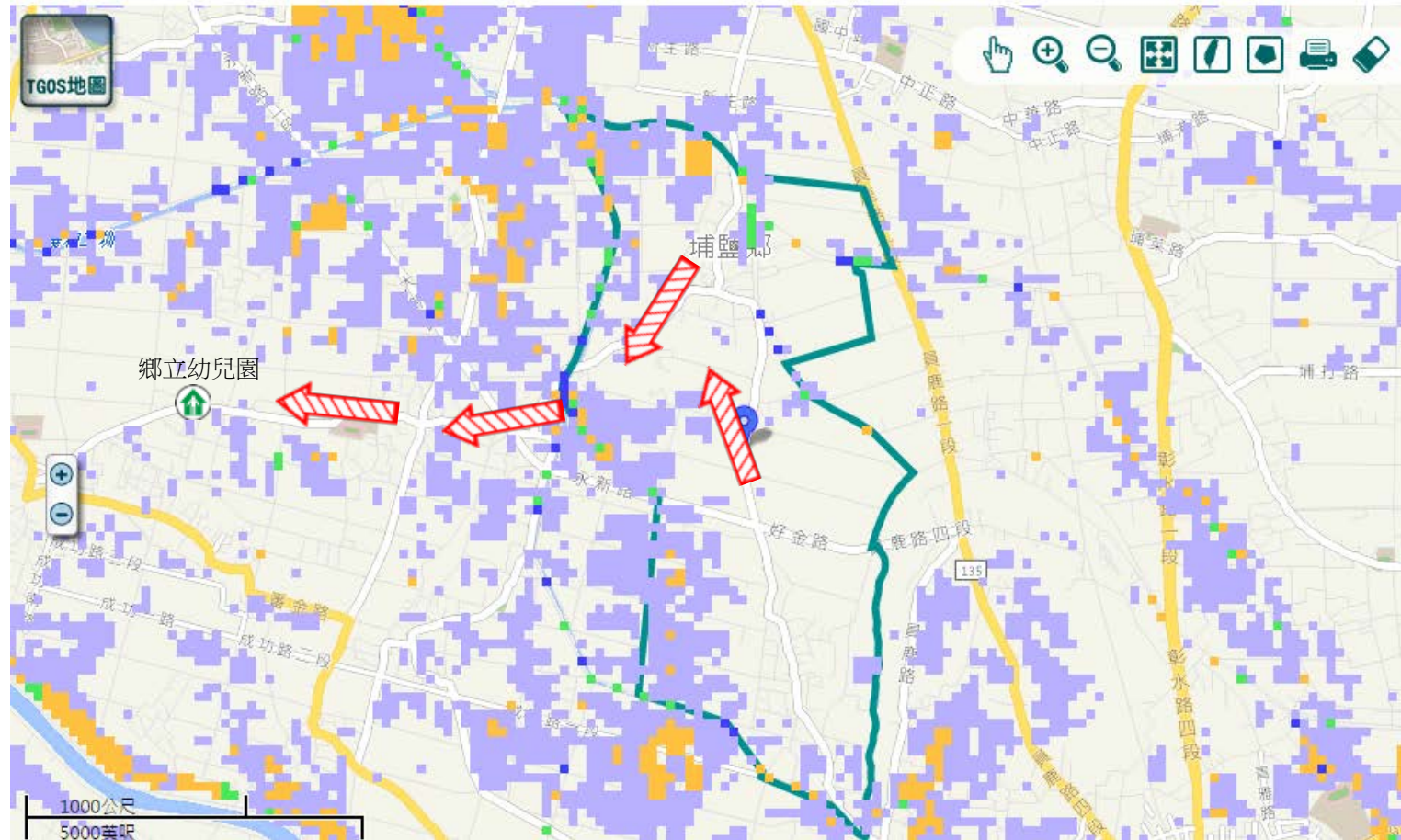
就地避難或垂直避難;低窪地區前往避難處所







避難收容處所

埔鹽鄉利幼兒園 
地址：彰化縣埔鹽鄉新村大新路1巷12-8號
電話：04-8658724



埔鹽鄉公所109年10月製作



道路		標示			350mm / 24hr
圖例	106 縣道	 建議疏散避難方向	 避難收容處所	 老人福利	 0.5 ~ 1.0 m
	行政區域界線	 適用水災災害	 護理之家	 兒少福利	 1.0 ~ 2.0 m
	 村(里)界線	 身心障礙福	圖資來源：NCDR災害潛勢地圖網站(105年)		 2.0 ~ 3.0 m
					 > 3.0 m

彰化縣埔鹽鄉南新村地震簡易疏散避難圖

防災資訊

村(里)基本資料

- 總人口數：1512人

災害通報單位

- *彰化縣災害應變中心
電話：04-7512148
- *埔鹽鄉災害應變中心
電話：04-8652301
- *埔東派出所
電話：04-8653784
- *埔鹽消防分隊
電話：04-8653437

緊急聯絡人

- *村長：施正賀
電話：04-8655587

防災資料網站

- *內政部消防署
<http://www.nfa.gov.tw>
- *彰化縣政府消防局
<http://www.chfd.gov.tw>
- *彰化縣埔鹽鄉公所
<http://www.puyan.gov.tw/index.aspx>

避難原則

前往開放空間或公園避難

避難收容處所

彰化縣永樂福利社區
地址：彰化縣埔鹽鄉永樂村永樂路435號
電話：04-8651608



埔鹽鄉公所109年10月製作



道路		標示					
106	縣道		建議疏散避難方向		避難收容處所		老人福利
行政區域界線			適用地震災害		護理之家		兒少福利
村(里)界線			身心障礙福	圖資來源：NCDR災害潛勢地圖網站(105年)			