

彰化縣埔心鄉芎蕉村水災簡易疏散避難圖

防災資訊

村(里)基本資料

• 總人口數：2118人

災害通報單位

- *彰化縣災害應變中心
電話：04-7512148
- *埔心鄉災害應變中心
電話：04-8296249
- *舊館派出所
電話：04-8292854
- *埔心消防分隊
電話：04-8294704

緊急聯絡人

- *村長：許森林
電話：04-8292027
0939-292027-

防災資料網站

- *內政部消防署
<http://www.nfa.gov.tw>
- *彰化縣政府消防局
<http://www.chfd.gov.tw>
- *彰化縣埔心鄉公所
<http://www.puxin.gov.tw/default.php/>

避難原則

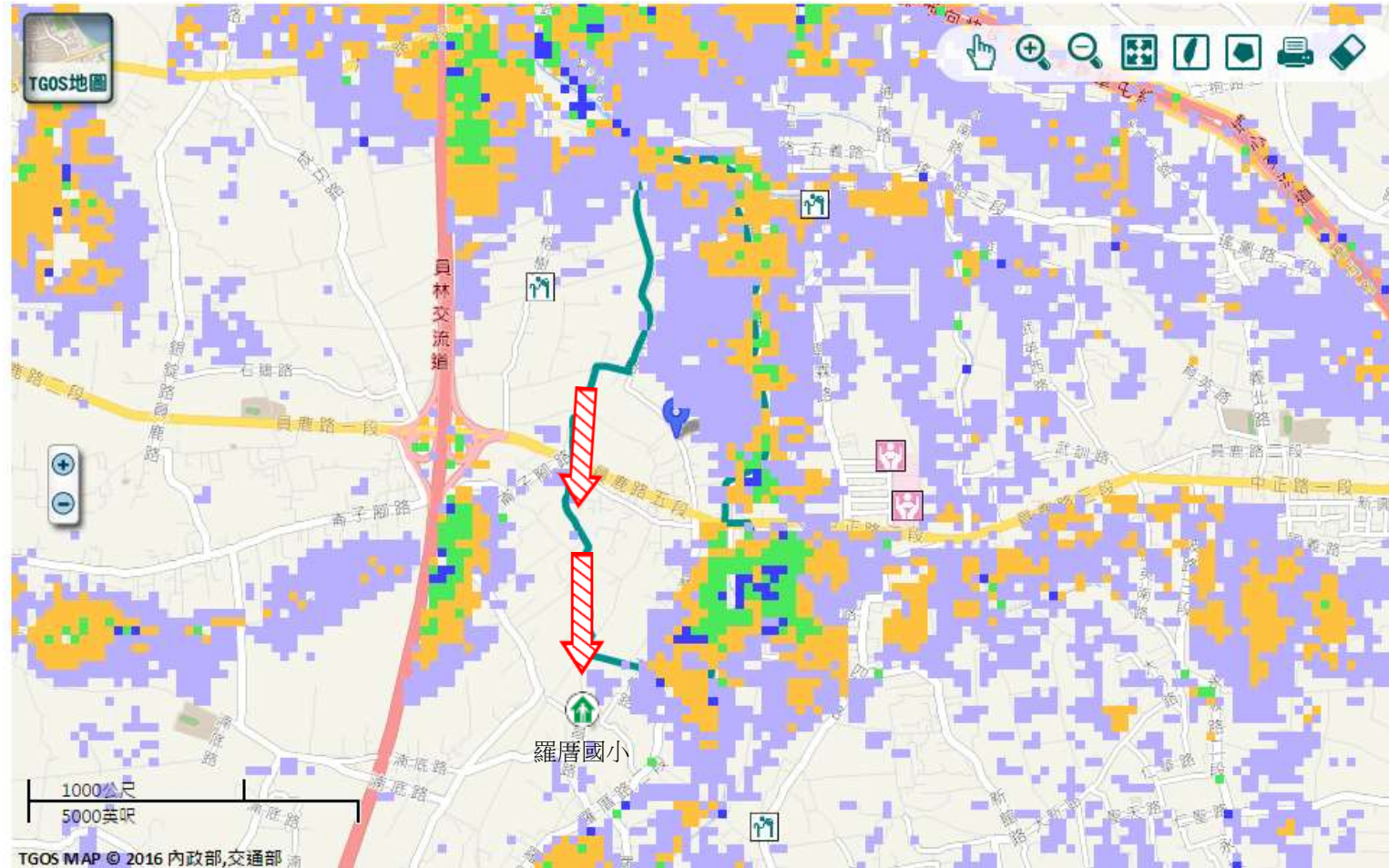
就地避難或垂直避難;低窪地區前往避難處所

避難收容處所

彰化縣羅厝國小教學大樓
地址：彰化縣埔心鄉羅厝村文昌東路100號
電話：04-8292861



埔心鄉公所109年10月製作



TGOS MAP © 2016 內政部,交通部

道路		標示			350mm / 24hr
106 縣道		建議疏散避難方向		避難收容處所	
行政區域界線		適用水災災害		護理之家	
村(里)界線		身心障礙福		兒少福利	

圖資來源：NCDR災害潛勢地圖網站(105年)

編號1000715-016 彰化縣埔心鄉芎蕉村地震簡易疏散避難圖

防災資訊

村(里)基本資料

• 總人口數：2118人

災害通報單位

- *彰化縣災害應變中心
電話：04-7512148
- *埔心鄉災害應變中心
電話：04-8296249
- *舊館派出所
電話：04-8292854
- *埔心消防分隊
電話：04-8294704

緊急聯絡人

- *村長：許森林
電話：04-8292027
0939-292027

防災資料網站

- *內政部消防署
<http://www.nfa.gov.tw>
- *彰化縣政府消防局
<http://www.chfd.gov.tw>
- *彰化縣埔心鄉公所
<http://www.puxin.gov.tw/default.php/>

避難原則

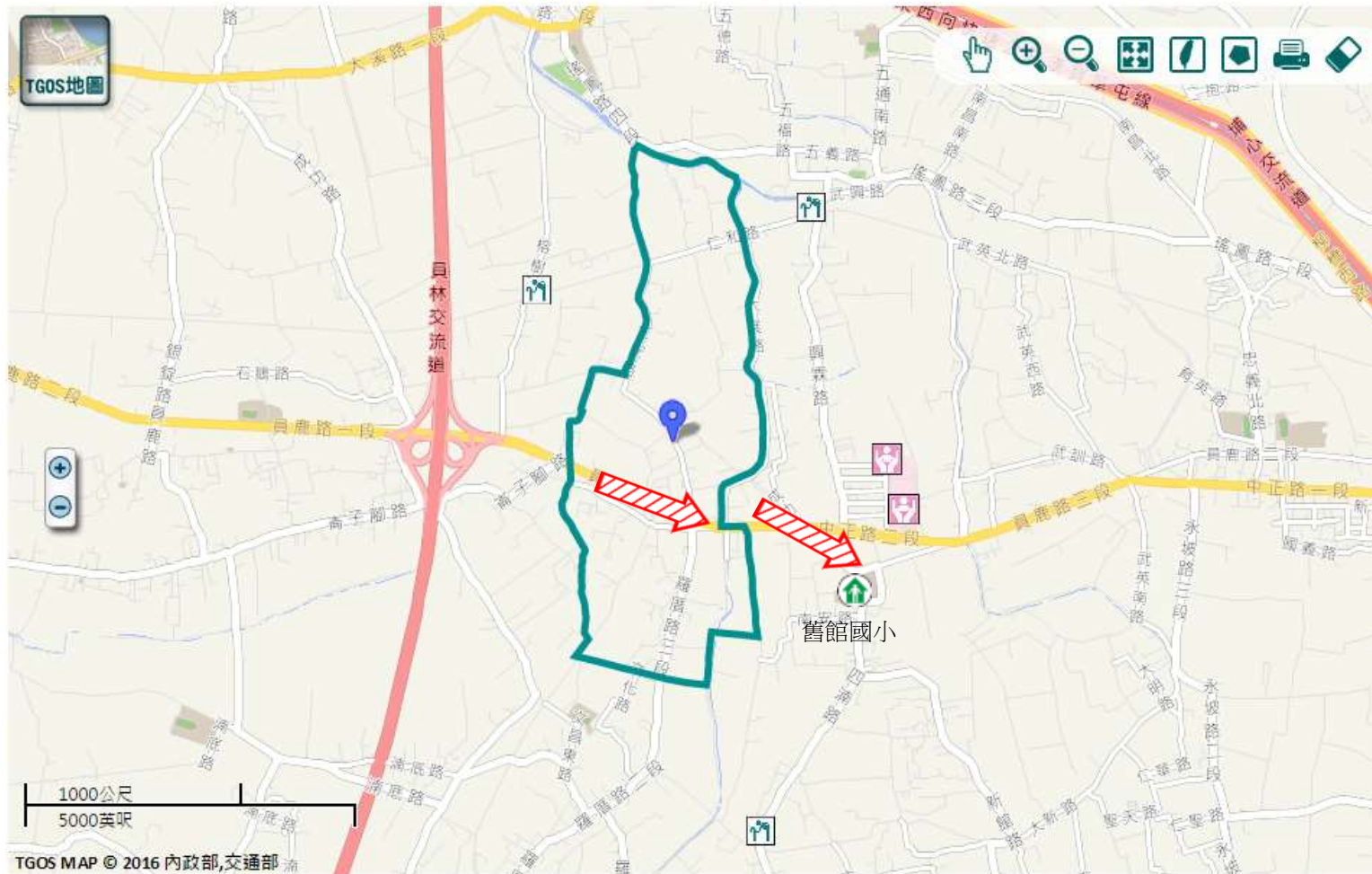
前往開放空間或公園避難

避難收容處所

彰化縣舊館國小-操場
地址：彰化縣埔心鄉舊館村員鹿路4段201號
電話：04-8292025



埔心鄉公所109年10月製作



圖例		道路	標示			
圖例	106	縣道		建議疏散避難方向		避難收容處所
		行政區域界線		適用地震災害		護理之家
		村(里)界線		身心障礙福		兒少福利
圖資來源：NCDR災害潛勢地圖網站(105年)						