

彰化縣埔心鄉義民村水災簡易疏散避難圖

防災資訊

村(里)基本資料

- 總人口數：1849人

災害通報單位

- *彰化縣災害應變中心
電話：04-7512148
- *埔心鄉災害應變中心
電話：04-8296249
- *埔心分駐所
電話：04-8291545
- *埔心消防分隊
電話：04-8294704

緊急聯絡人

- *村長：江易生
電話：04-8295000
0937-254170


防災資料網站

- *內政部消防署
<http://www.nfa.gov.tw>
- *彰化縣政府消防局
<http://www.chfd.gov.tw>
- *彰化縣埔心鄉公所
<http://www.puxin.gov.tw/default.php/>

避難原則

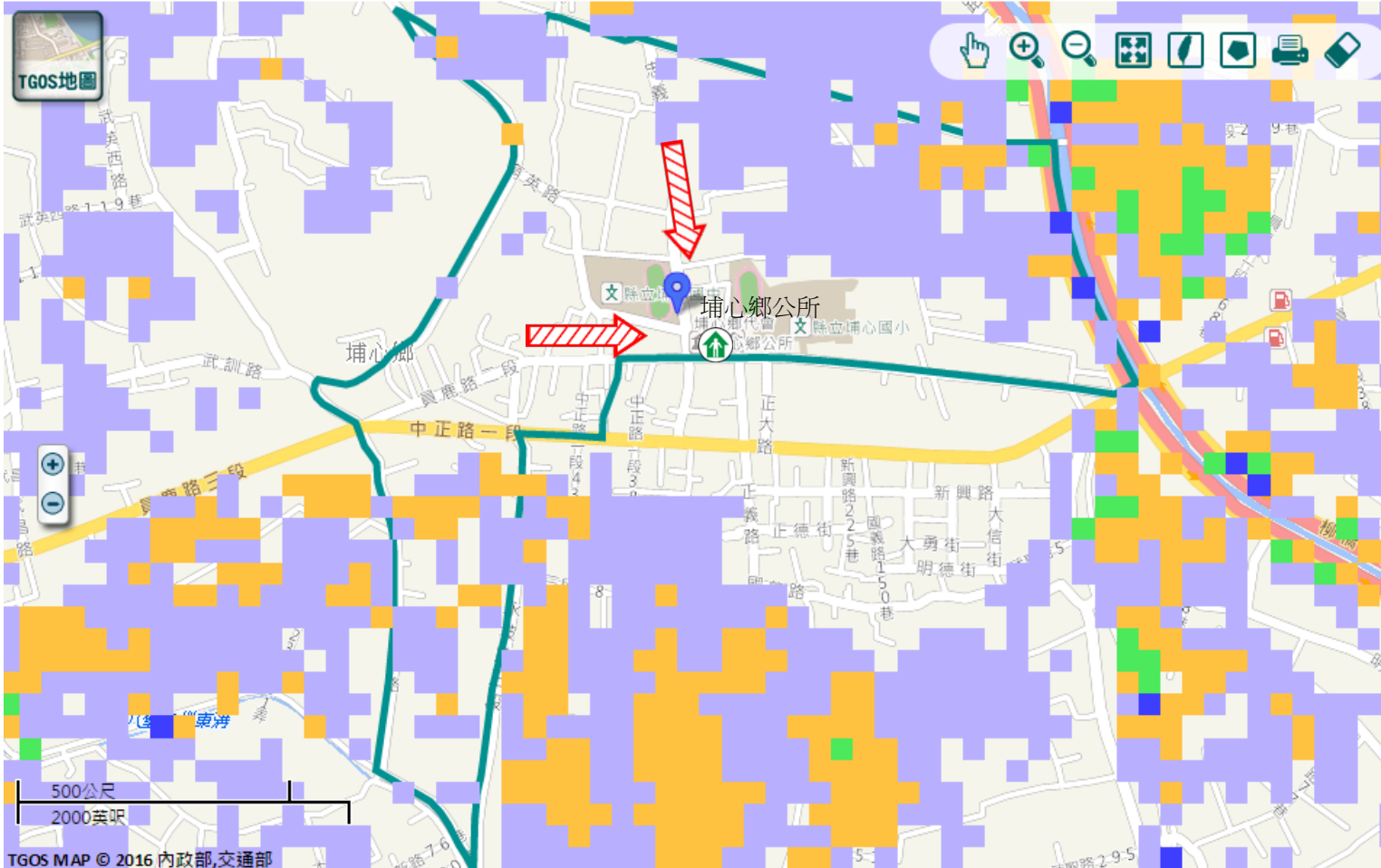
就地避難或垂直避難;低窪地區前往避難處所

避難收容處所

埔心鄉公所-3樓禮堂 
地址：彰化縣埔心鄉義民村員鹿路2段344號
電話：04-8296249



埔心鄉公所109年10月製作



道路		標示			350mm / 24hr				
 106	縣道		建議疏散避難方向		避難收容處所		老人福利		0.5 ~ 1.0 m
行政區域界線			適用水災災害		護理之家		兒少福利		1.0 ~ 2.0 m
 村(里)界線			身心障礙福	圖資來源：NCDR災害潛勢地圖網站(105年)				2.0 ~ 3.0 m	
									> 3.0 m

彰化縣埔心鄉義民村地震簡易疏散避難圖

防災資訊

村(里)基本資料

- 總人口數：1849人

災害通報單位

- *彰化縣災害應變中心
電話：04-7512148
- *埔心鄉災害應變中心
電話：04-8296249
- *埔心分駐所
電話：04-8291545
- *埔心消防分隊
電話：04-8294704

緊急聯絡人

- *村長：江易生
電話：04-8295000
0937-254170

防災資料網站

- *內政部消防署
<http://www.nfa.gov.tw>
- *彰化縣政府消防局
<http://www.chfd.gov.tw>
- *彰化縣埔心鄉公所
<http://www.puxin.gov.tw/default.php/>

避難原則

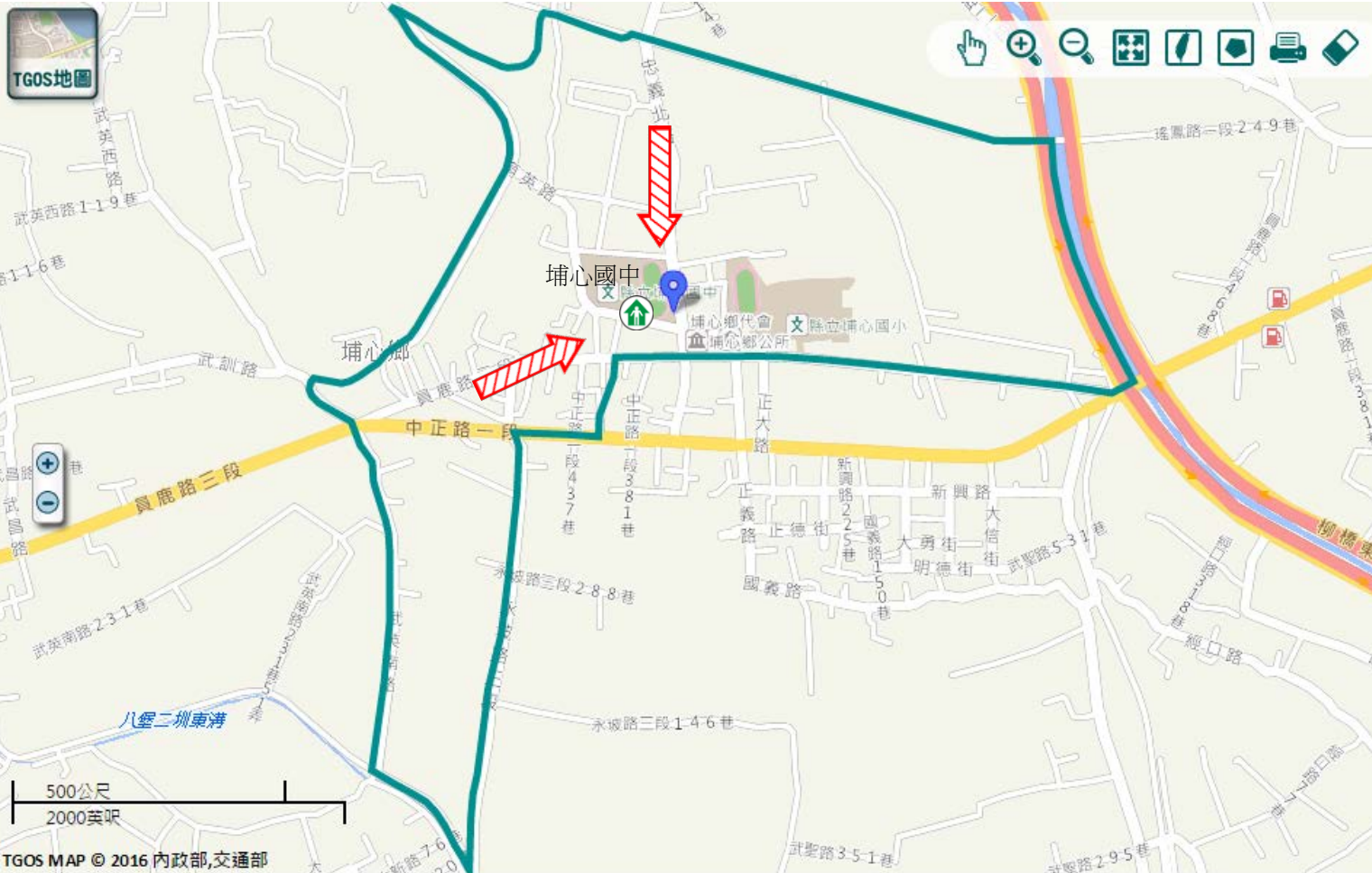
前往開放空間或公園避難

避難收容處所

彰化縣埔心國中-愛智樓
地址：彰化縣埔心鄉義民村忠義北路 51 號
電話：04-8291129



埔心鄉公所109年10月製作



圖例

道路		標示					
106	縣道		建議疏散避難方向		避難收容處所		老人福利
行政區域界線			適用地震災害		護理之家		兒少福利
村(里)界線			身心障礙福	圖資來源：NCDR災害潛勢地圖網站(105年)			