

彰化縣埔心鄉經口村水災簡易疏散避難圖

防災資訊

村(里)基本資料

- 總人口數：2711人

災害通報單位

- *彰化縣災害應變中心
電話：04-7512148
- *埔心鄉災害應變中心
電話：04-8296249
- *埔心分駐所
電話：04-8291545
- *埔心消防分隊
電話：04-8294704

緊急聯絡人

- *村長：張涼宗
電話：04-8332000
0923-601940

防災資料網站

- *內政部消防署
<http://www.nfa.gov.tw>
- *彰化縣政府消防局
<http://www.chfd.gov.tw>
- *彰化縣埔心鄉公所
<http://www.puxin.gov.tw/default.php/>

避難原則

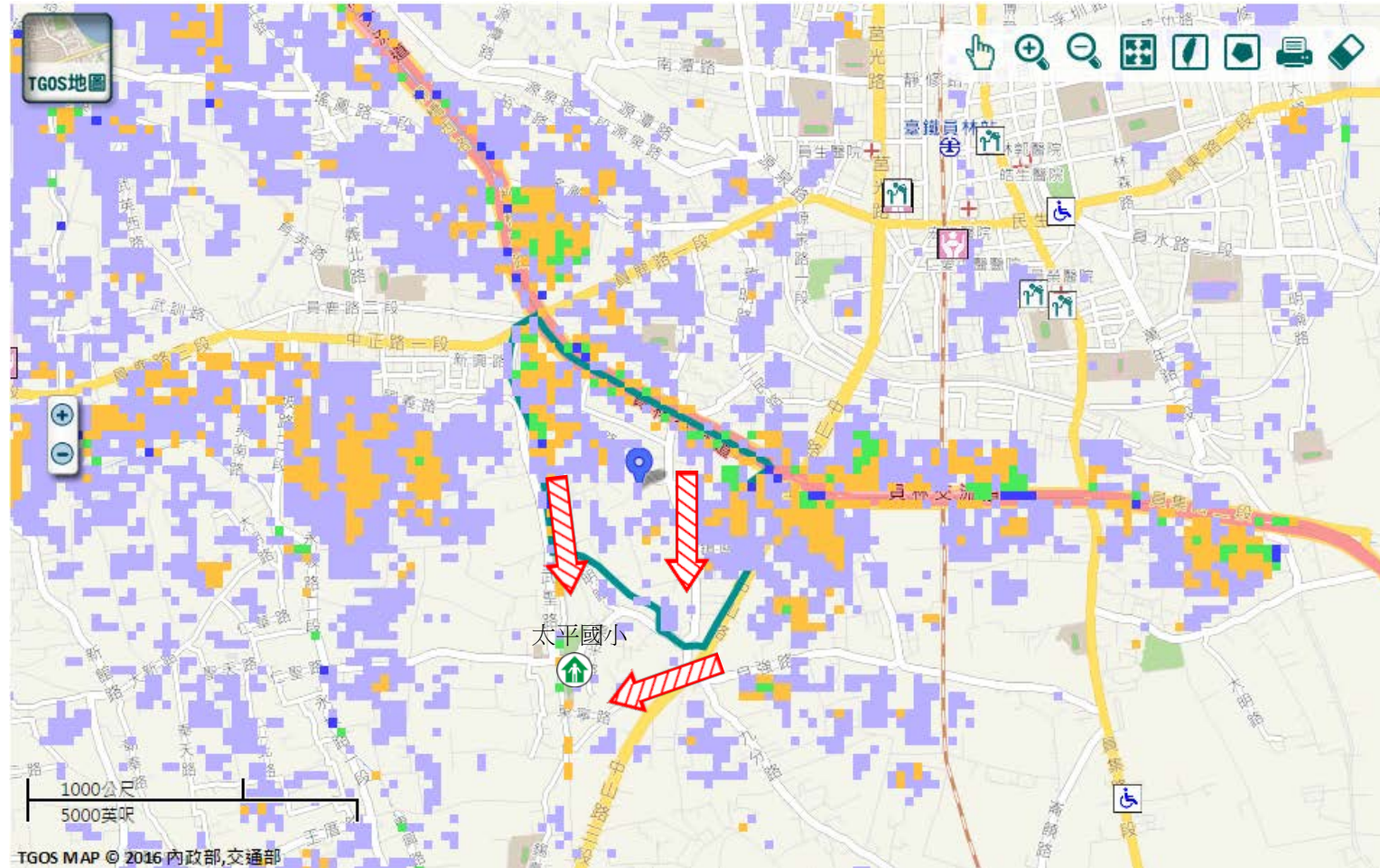
就地避難或垂直避難;低窪地區前往避難處所

避難收容處所

 彰化縣太平國小教學大樓
地址：彰化縣埔心鄉太平村太平路289號
電話：04-8226049



埔心鄉公所109年10月製作



道路		標示			350mm / 24hr		
106	縣道		建議疏散避難方向		避難收容處所	 老人福利	0.5 ~ 1.0 m
行政區域界線			適用水災災害		護理之家	 兒少福利	1.0 ~ 2.0 m
村(里)界線			身心障礙福	圖資來源：NCDR災害潛勢地圖網站(105年)		 2.0 ~ 3.0 m	2.0 ~ 3.0 m
						 > 3.0 m	> 3.0 m

彰化縣埔心鄉經口村地震簡易疏散避難圖

防災資訊

村(里)基本資料

- 總人口數：2711人

災害通報單位

- *彰化縣災害應變中心
電話：04-7512148
- *埔心鄉災害應變中心
電話：04-8296249
- *埔心分駐所
電話：04-8291545
- *埔心消防分隊
電話：04-8294704

緊急聯絡人

- *村長：張涼宗
電話：04-8332000
0923-601940

防災資料網站

- *內政部消防署
<http://www.nfa.gov.tw>
- *彰化縣政府消防局
<http://www.chfd.gov.tw>
- *彰化縣埔心鄉公所
<http://www.puxin.gov.tw/default.php/>

避難原則

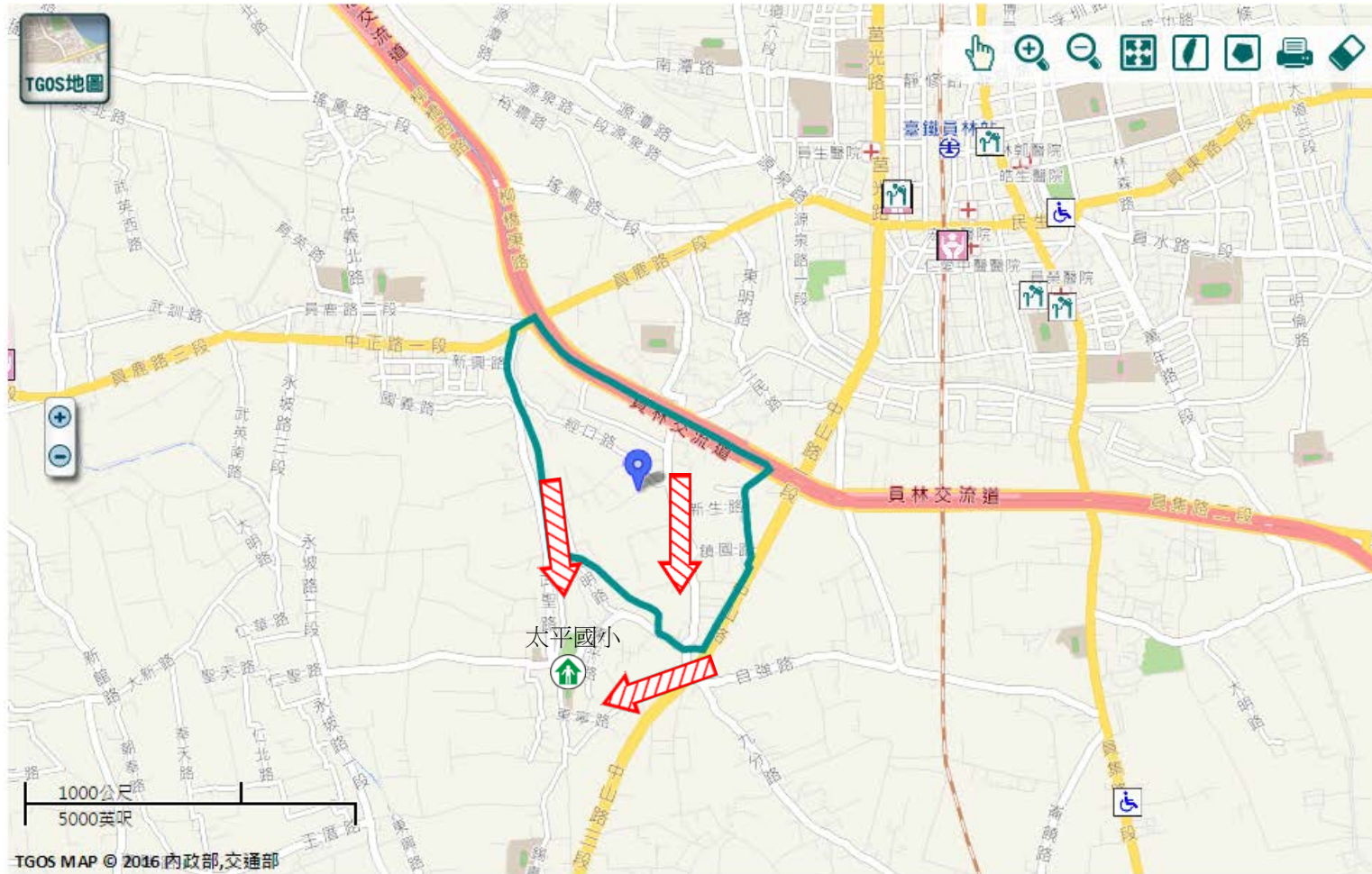
前往開放空間或公園避難

避難收容處所

彰化縣太平國小前庭廣場
地址：彰化縣埔心鄉太平村太平路289號
電話：04-8226049



埔心鄉公所109年10月製作



圖例	道路	標示	標示
106	縣道	建議疏散避難方向	避難收容處所
	行政區域界線	適用地震災害	護理之家
	村(里)界線	身心障礙福	兒少福利

圖資來源：NCDR災害潛勢地圖網站(105年)