

# 彰化縣埔心鄉油車村水災簡易疏散避難圖

## 防災資訊

### 村(里)基本資料

• 總人口數：1425人

### 災害通報單位

\*彰化縣災害應變中心

電話：04-7512148

\*埔心鄉災害應變中心

電話：04-8296249

\*埔心分駐所

電話：04-8291545

\*埔心消防分隊

電話：04-8294704

### 緊急聯絡人

\*村長：黃平祥

電話：04-8291003

0952-291320

### 防災資料網站

\*內政部消防署

<http://www.nfa.gov.tw>

\*彰化縣政府消防局

<http://www.chfd.gov.tw>

\*彰化縣埔心鄉公所

<http://www.puxin.gov.tw/default.php/>

### 避難原則

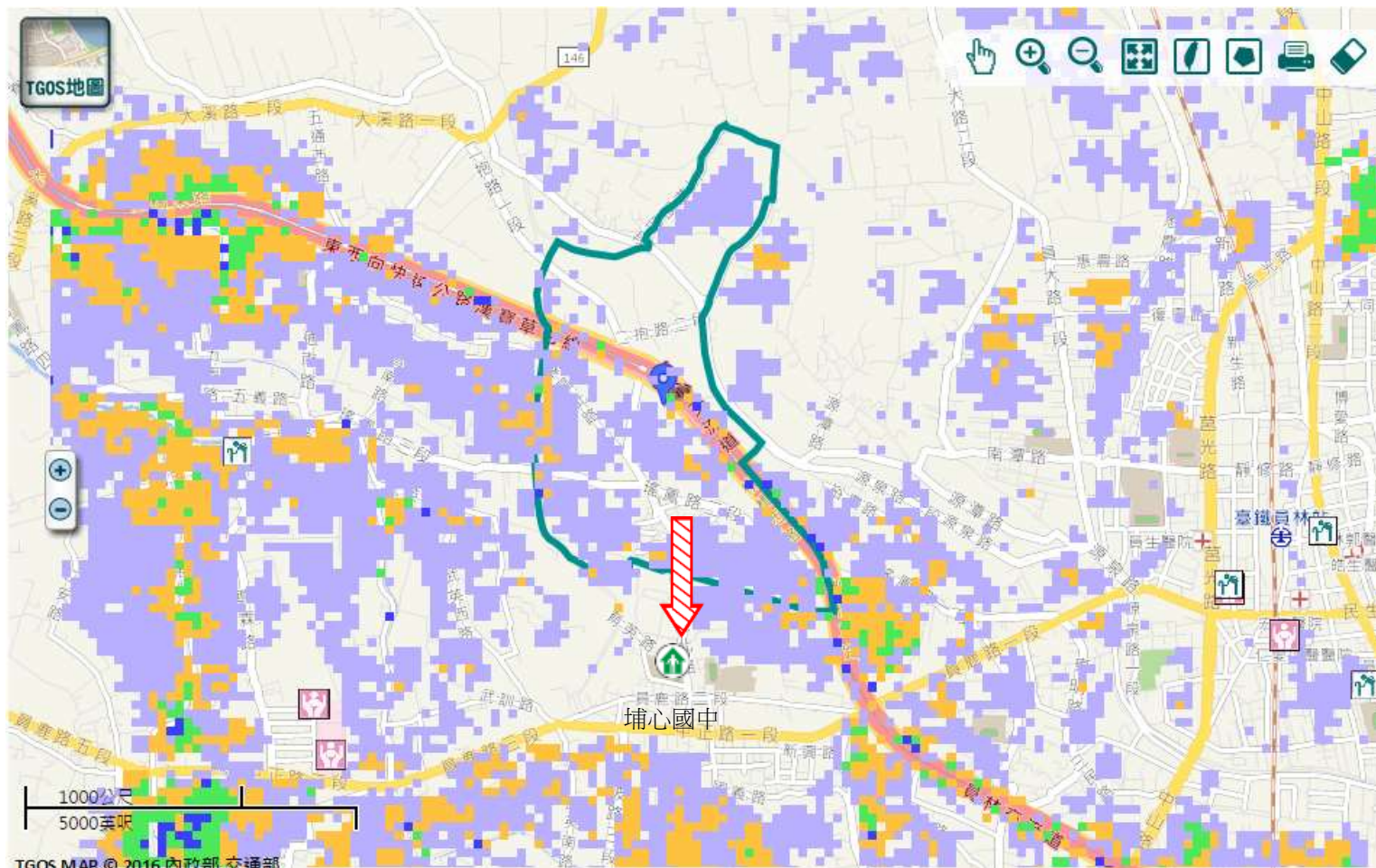
就地避難或垂直避難;低窪地區前往避難處所

### 避難收容處所

彰化縣埔心國中-愛智樓  
地址：彰化縣埔心鄉義民村忠義北路 51 號  
電話：04-8291129



埔心鄉公所109年10月製作



圖例

道路	標示			350mm / 24hr
106 縣道	建議疏散避難方向	避難收容處所	老人福利	0.5 ~ 1.0 m
行政區域界線	適用水災災害	護理之家	兒少福利	1.0 ~ 2.0 m
村(里)界線	身心障礙福	圖資來源：NCDR災害潛勢地圖網站(105年)		2.0 ~ 3.0 m
				> 3.0 m

# 彰化縣埔心鄉油車村地震簡易疏散避難圖

## 防災資訊

### 村(里)基本資料

• 總人口數：1425人

### 災害通報單位

\*彰化縣災害應變中心

電話：04-7512148

\*埔心鄉災害應變中心

電話：04-8296249

\*埔心分駐所

電話：04-8291545

\*埔心消防分隊

電話：04-8294704

### 緊急聯絡人

\*村長：黃平祥

電話：04-8291003

0952-291320

### 防災資料網站

\*內政部消防署

<http://www.nfa.gov.tw>

\*彰化縣政府消防局

<http://www.chfd.gov.tw>

\*彰化縣埔心鄉公所

<http://www.puxin.gov.tw/default.php/>

### 避難原則

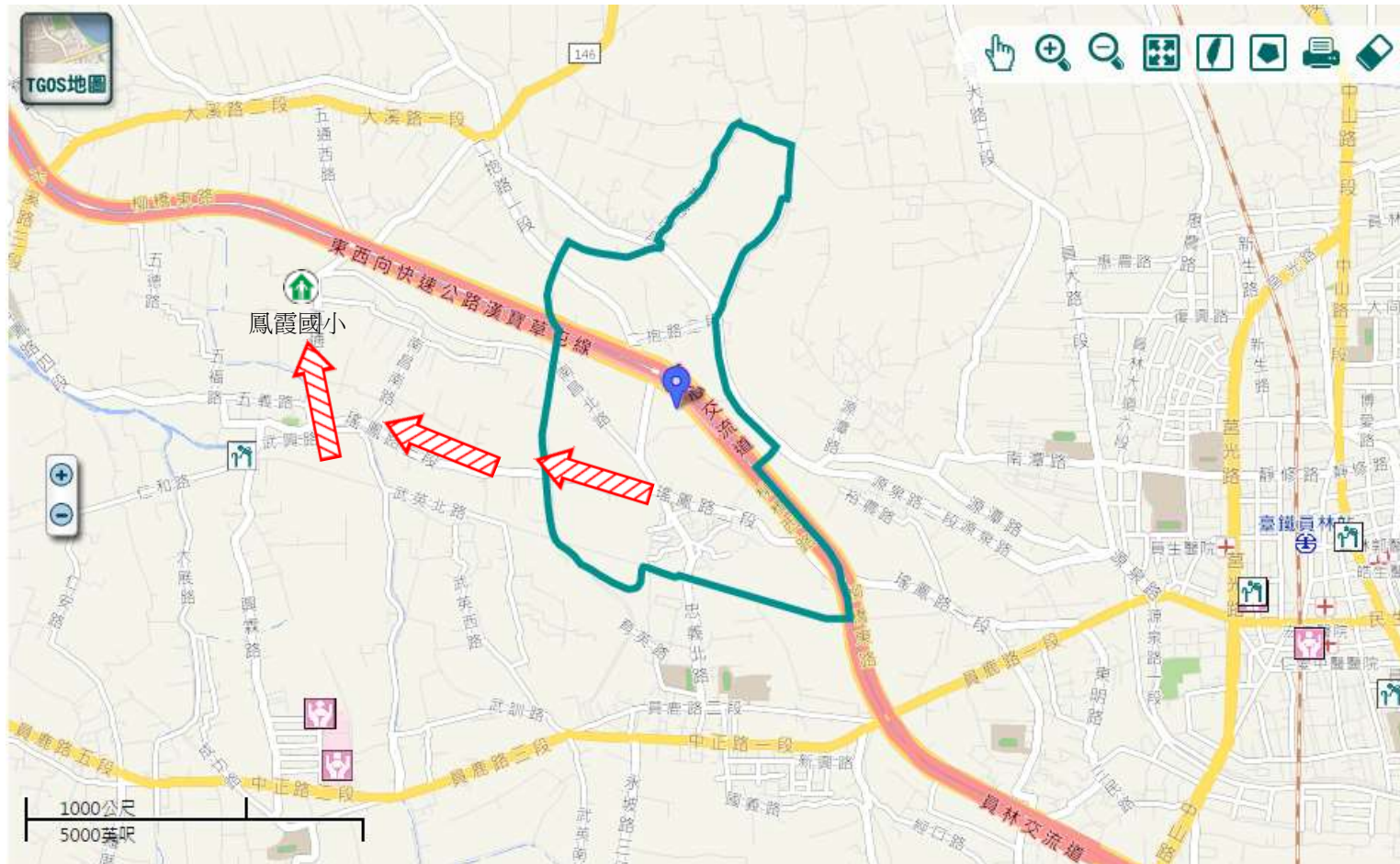
前往開放空間或公園避難

### 避難收容處所

彰化縣鳳霞國小-運動場  
地址：彰化縣埔心鄉二重村五通南路82號  
電話：04-8294072



埔心鄉公所109年10月製作



道路		標示	
106	縣道	建議疏散避難方向	避難收容處所
行政區域界線		適用地震災害	護理之家
村(里)界線		身心障礙福	兒少福利

圖資來源：NCDR災害潛勢地圖網站(105年)