

彰化縣埔心鄉梧鳳村水災簡易疏散避難圖

防災資訊

村(里)基本資料

• 總人口數：1012人

災害通報單位

*彰化縣災害應變中心

電話：04-7512148

*埔心鄉災害應變中心

電話：04-8296249

*舊館派出所

電話：04-8292854

*埔心消防分隊

電話：04-8294704

緊急聯絡人

*村長：黃旭四

電話：04-8297560

防災資料網站

*內政部消防署

<http://www.nfa.gov.tw>

*彰化縣政府消防局

<http://www.chfd.gov.tw>


*彰化縣埔心鄉公所

<http://www.puxin.gov.tw/default.php/>

避難原則

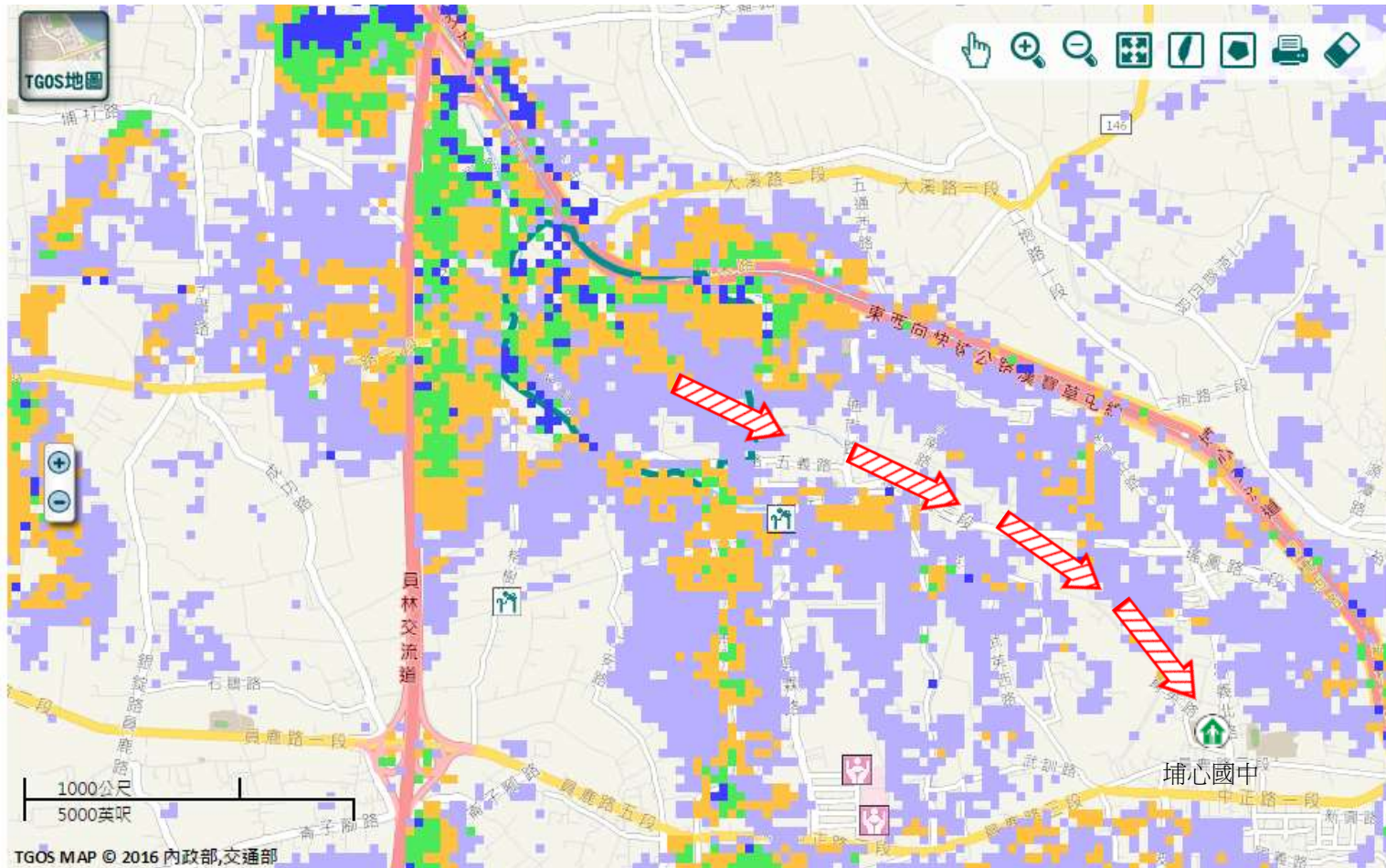
就地避難或垂直避難;低窪地區前往避難處所

避難收容處所

 彰化縣埔心國中-愛智樓
地址：彰化縣埔心鄉義民村忠義北路 51 號
電話：04-8291129



埔心鄉公所109年10月製作



道路		標示			350mm / 24hr
 縣道	 建議疏散避難方向	 避難收容處所	 老人福利	 0.5 ~ 1.0 m	
 行政區域界線	 適用水災災害	 護理之家	 兒少福利	 1.0 ~ 2.0 m	
 村(里)界線	 身心障礙福	圖資來源：NCDR災害潛勢地圖網站(105年)		 2.0 ~ 3.0 m	
				 > 3.0 m	

彰化縣埔心鄉梧鳳村地震簡易疏散避難圖

防災資訊

村(里)基本資料

• 總人口數：1012人

災害通報單位

*彰化縣災害應變中心

電話：04-7512148

*埔心鄉災害應變中心

電話：04-8296249

*舊館派出所

電話：04-8292854

*埔心消防分隊

電話：04-8294704

緊急聯絡人

*村長：黃旭四

電話：04-8297560

0922-297560

防災資料網站

*內政部消防署

<http://www.nfa.gov.tw>

*彰化縣政府消防局

<http://www.chfd.gov.tw>


*彰化縣埔心鄉公所

<http://www.puxin.gov.tw/default.php/>

避難原則

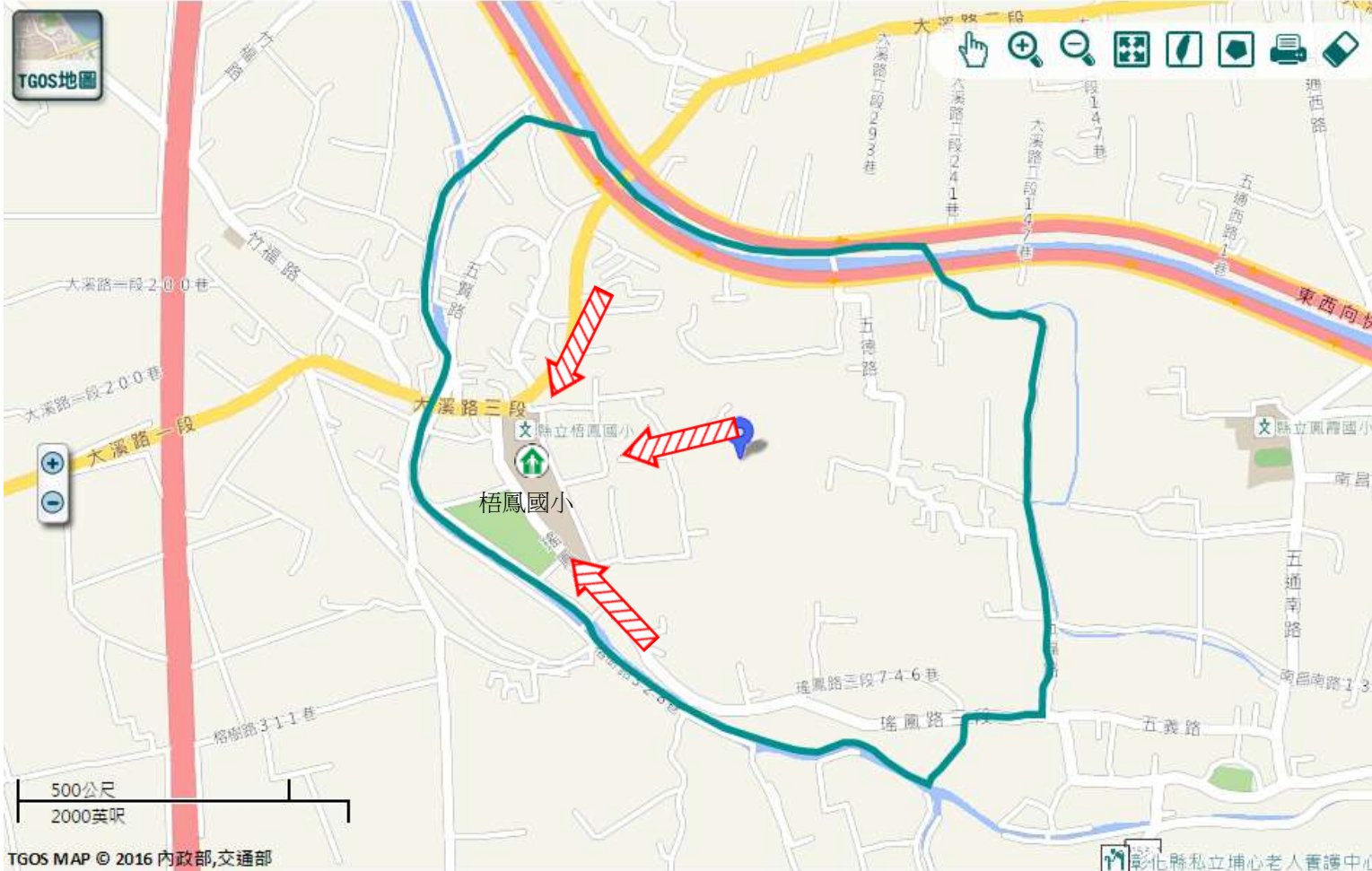
前往開放空間或公園避難

避難收容處所

彰化縣梧鳳國小-南棟教學大樓-圖書室 
地址：彰化縣埔心鄉梧鳳村大溪路三段175號
電話：04-8291964



埔心鄉公所109年10月製作



TGOS MAP © 2016 內政部,交通部

彰化縣私立埔心老人養護中心

圖例	道路	標示		
	縣道	建議疏散避難方向	避難收容處所	適用地震災害
行政區域界線	身心障礙福	老人福利	兒少福利	
村(里)界線				

圖資來源：NCDR災害潛勢地圖網站(105年)