

彰化縣埔心鄉新館村水災簡易疏散避難圖

防災資訊

村(里)基本資料

• 總人口數：1133人

災害通報單位

*彰化縣災害應變中心

電話：04-7512148

*埔心鄉災害應變中心

電話：04-8296249

*舊館派出所

電話：04-8292854

*埔心消防分隊

電話：04-8294704

緊急聯絡人

*村長：羅結

電話：04-8292209

0935-051366

防災資料網站

*內政部消防署

<http://www.nfa.gov.tw>

*彰化縣政府消防局

<http://www.chfd.gov.tw>

*彰化縣埔心鄉公所


<http://www.puxin.gov.tw/default.php/>

避難原則

就地避難或垂直避難;低

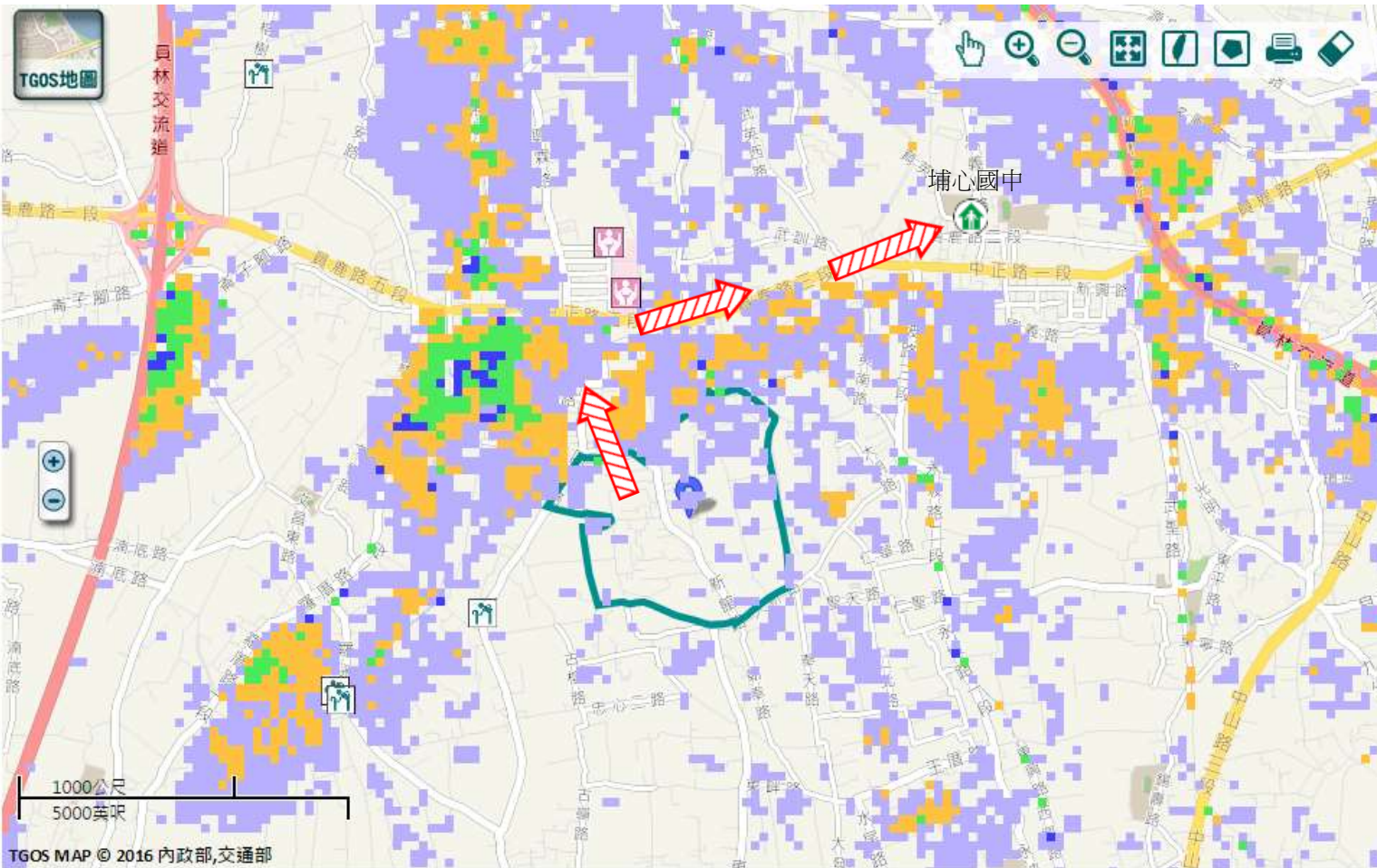
窪地區前往避難處所

避難收容處所

 彰化縣埔心國中-愛智樓
地址：彰化縣埔心鄉義民
村忠義北路 51 號
電話：04-8291129



埔心鄉公所109年10月製作



TGOS MAP © 2016 內政部,交通部

圖例	道路	標示			350mm / 24hr
	106 縣道	 建議疏散避難方向	 避難收容處所	 老人福利	 0.5 ~ 1.0 m
行政區域界線	 適用水災災害	 護理之家	 兒少福利	 1.0 ~ 2.0 m	
村(里)界線	 身心障礙福	圖資來源：NCDR災害潛勢地圖網站(105年)			 2.0 ~ 3.0 m
				 > 3.0 m	

彰化縣埔心鄉新館村地震簡易疏散避難圖

防災資訊

村(里)基本資料

• 總人口數：1133人

災害通報單位

*彰化縣災害應變中心

電話：04-7512148

*埔心鄉災害應變中心

電話：04-8296249

*舊館派出所

電話：04-8292854

*埔心消防分隊

電話：04-8294704

緊急聯絡人

*村長：羅結

電話：04-8292209

0935-051366

防災資料網站

*內政部消防署

<http://www.nfa.gov.tw>

*彰化縣政府消防局

<http://www.chfd.gov.tw>

*彰化縣埔心鄉公所

<http://www.puxin.gov.tw/default.php/>

避難原則

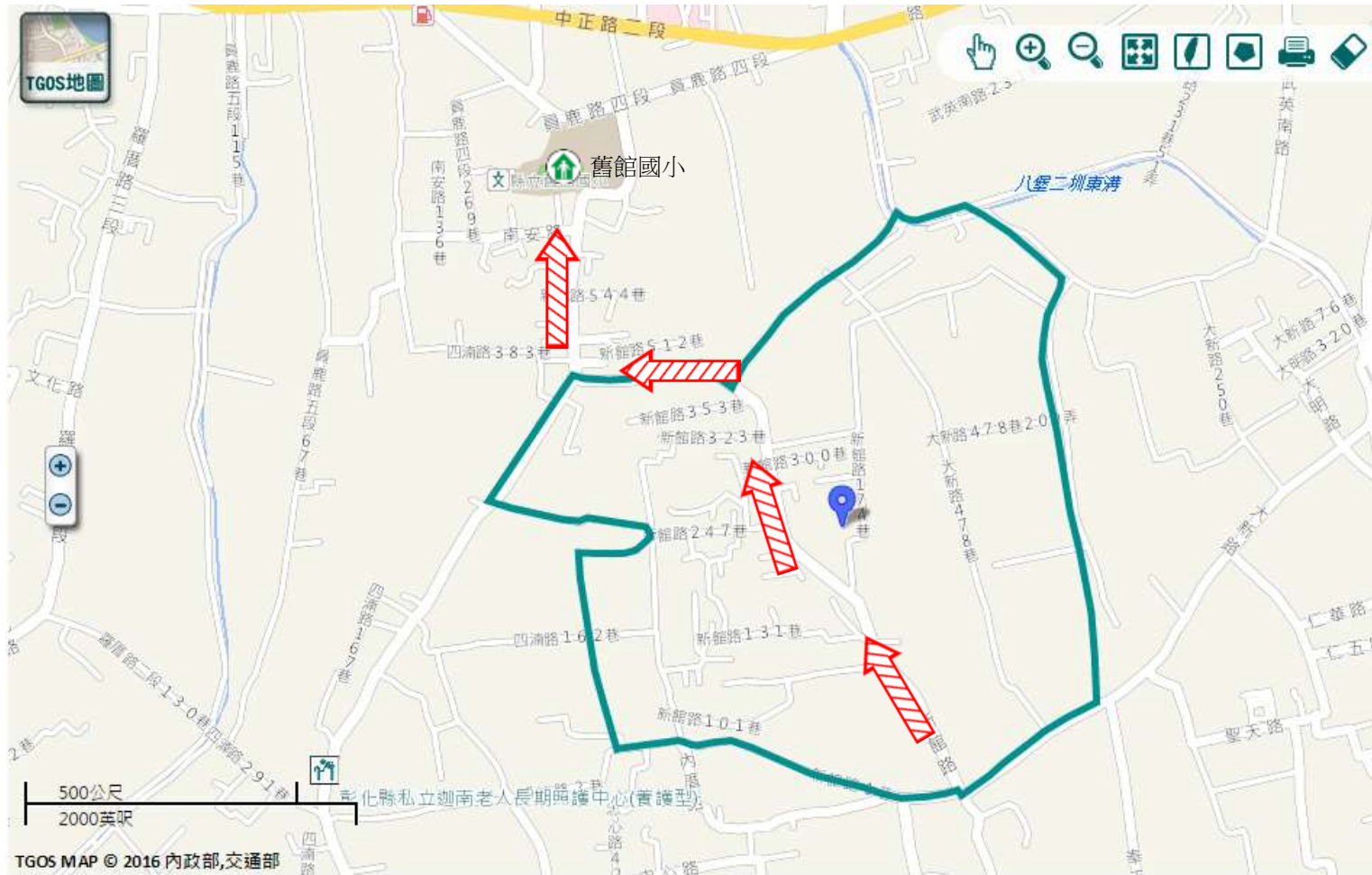
前往開放空間或公園避難

避難收容處所

彰化縣舊館國小-操場
地址：彰化縣埔心鄉舊館村員鹿路4段201號
電話：04-8292025



埔心鄉公所109年10月製作



TGOS MAP © 2016 內政部,交通部

圖例	道路		標示					
	106	縣道		建議疏散避難方向		避難收容處所		老人福利
	行政區域界線			適用地震災害		護理之家		兒少福利
	村(里)界線			身心障礙福	圖資來源：NCDR災害潛勢地圖網站(105年)			